

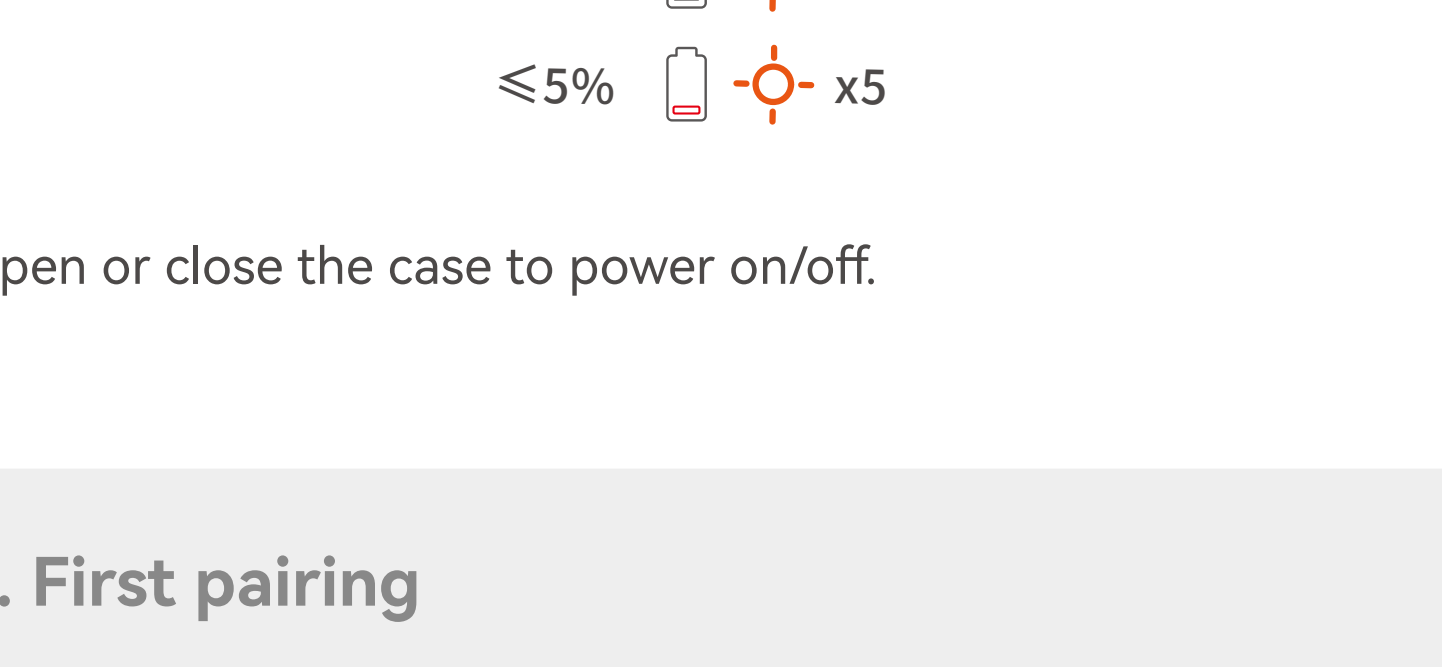


# Comfo Bass

Model: EDF200254  
True Wireless Earbuds

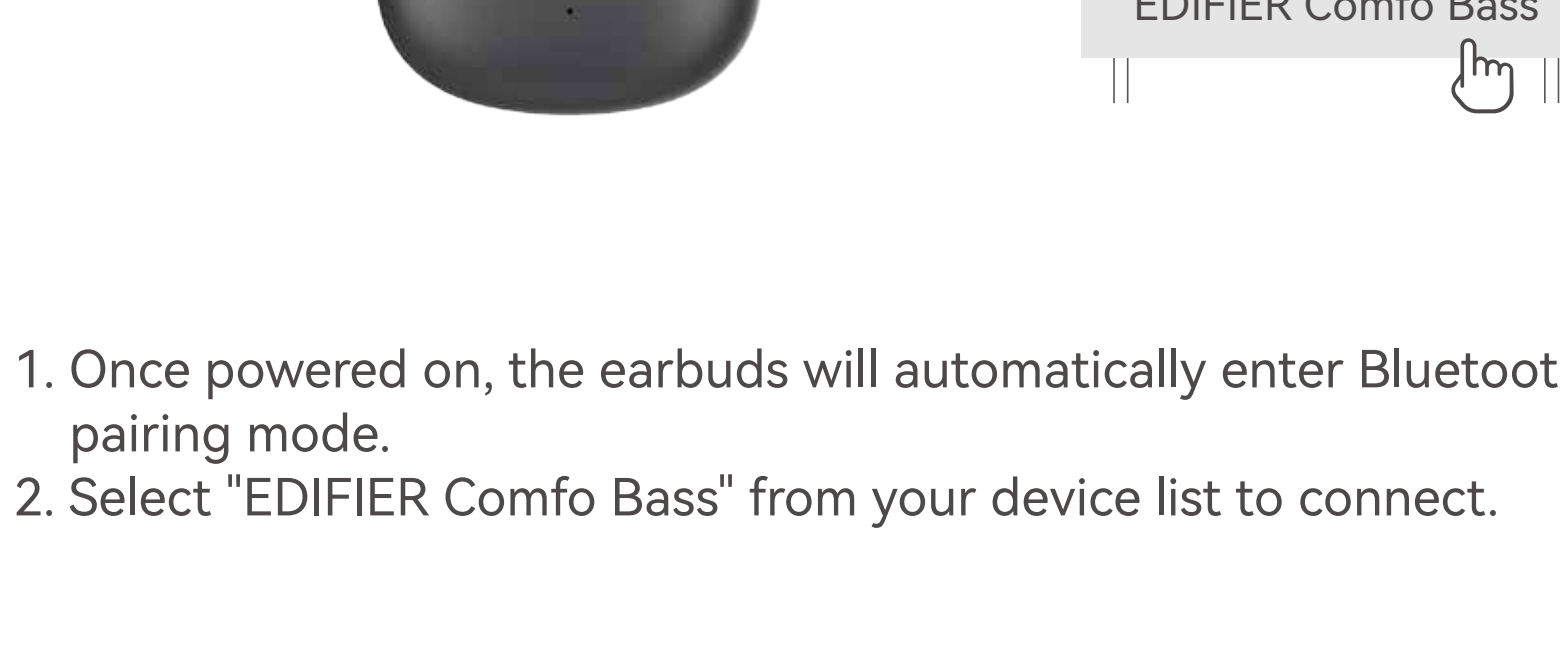
## Manual

### EN 1. Power ON/OFF



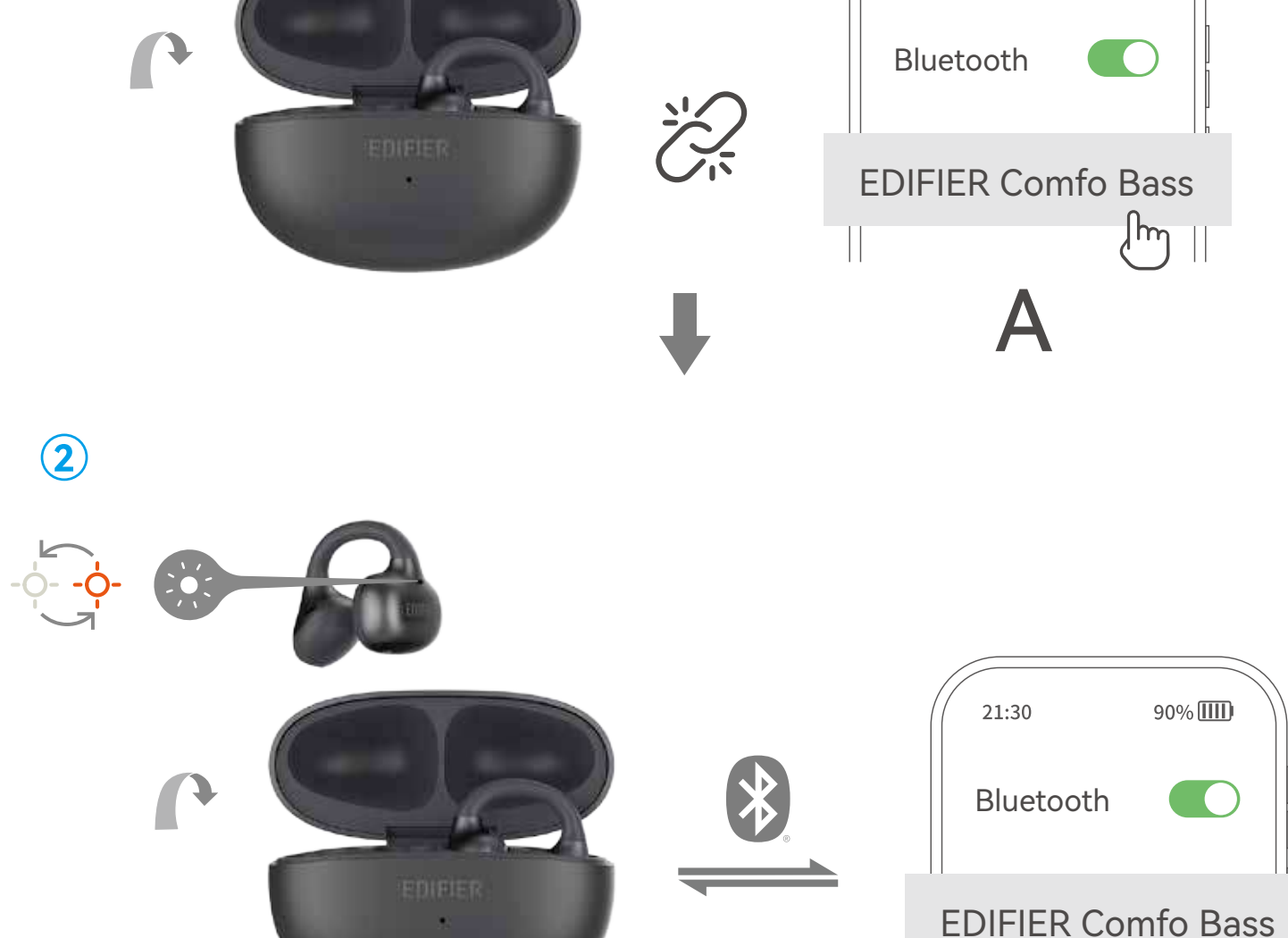
Open or close the case to power on/off.

### 2. First pairing



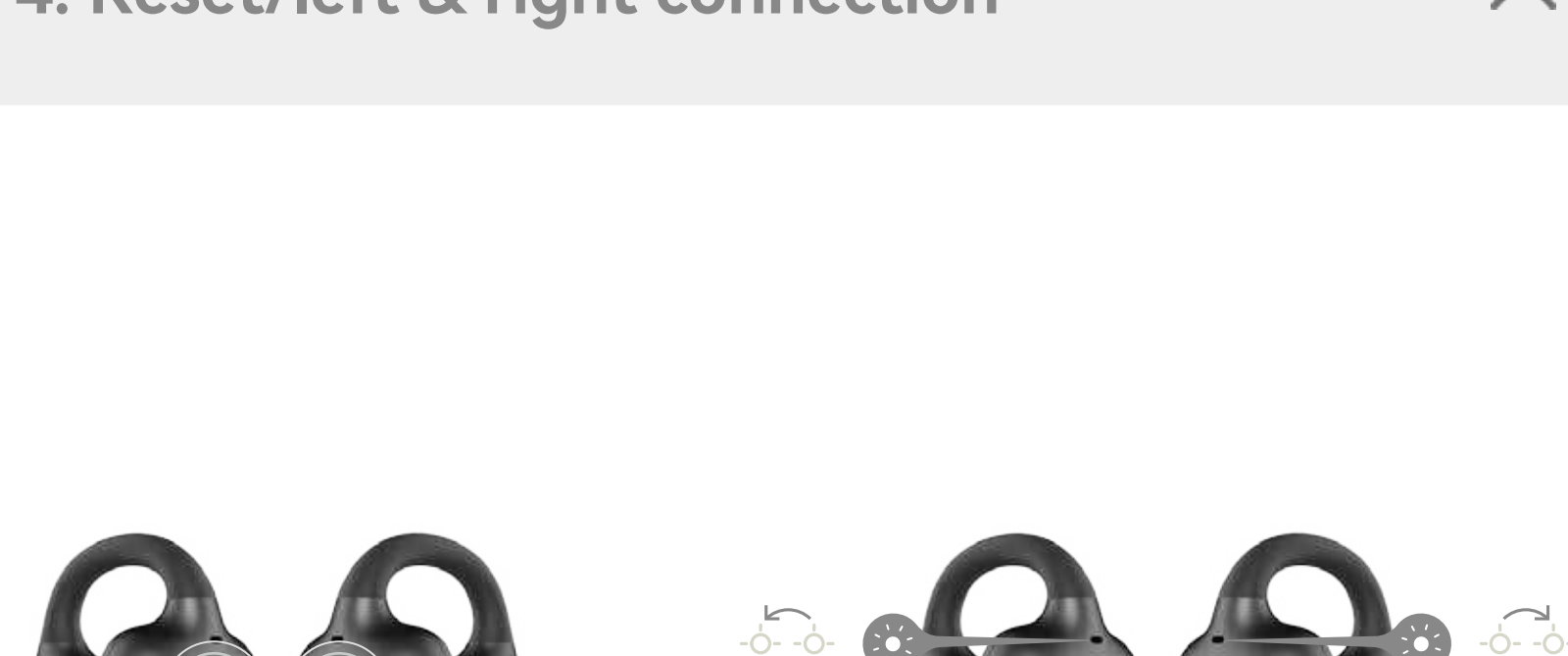
1. Once powered on, the earbuds will automatically enter Bluetooth pairing mode.
2. Select "EDIFIER Comfo Bass" from your device list to connect.

### 3. Pairing for new device



1. Disconnect from device A. The earbuds will auto-enter Bluetooth pairing mode. Select "EDIFIER Comfo Bass" from device B settings to connect.
2. Once powered on, the earbuds will automatically reconnect to the last device used. If the connection fails within 10 seconds, the earbuds will enter Bluetooth pairing mode.

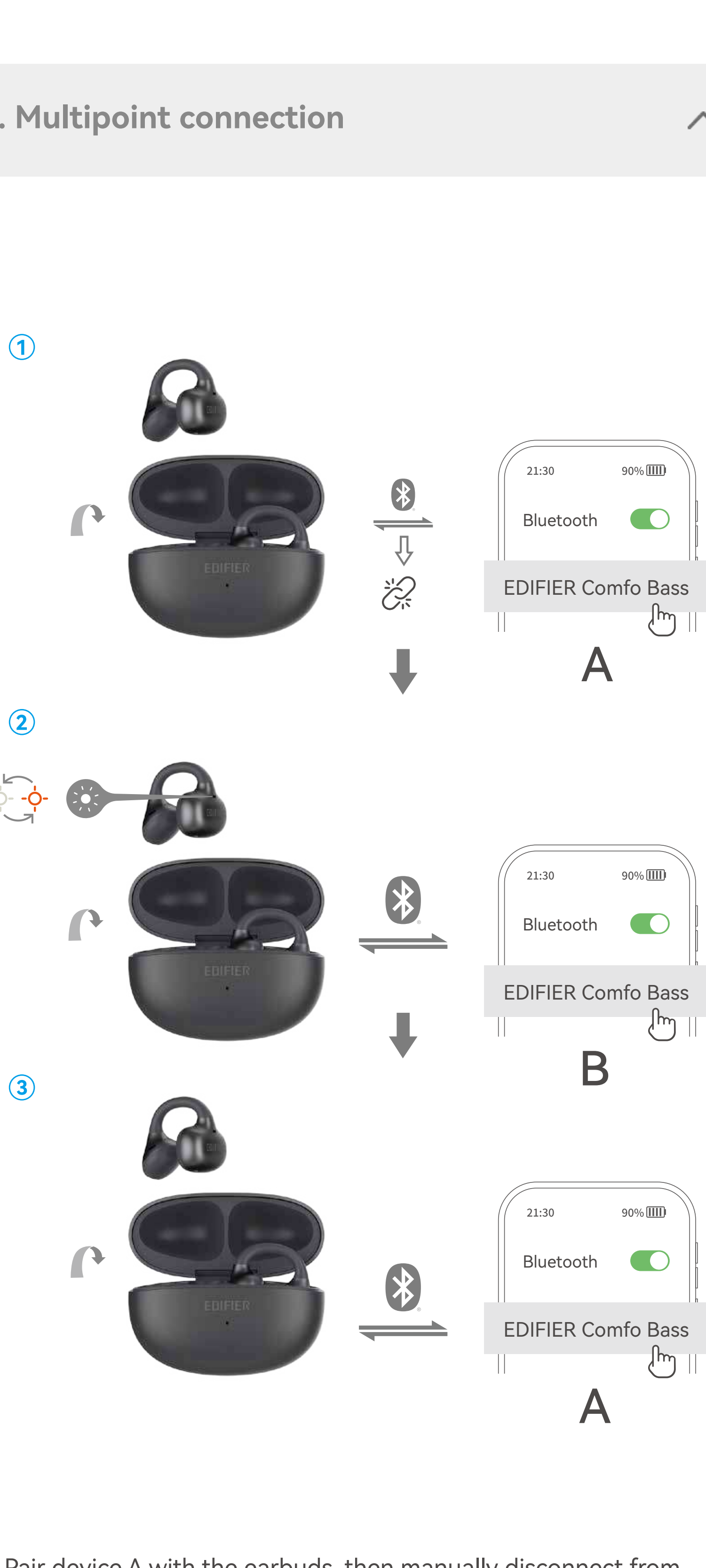
### 4. Reset/left & right connection



The left and right earbuds are connected by default. If the left and right earbuds are disconnected, follow the steps below to re-pair:

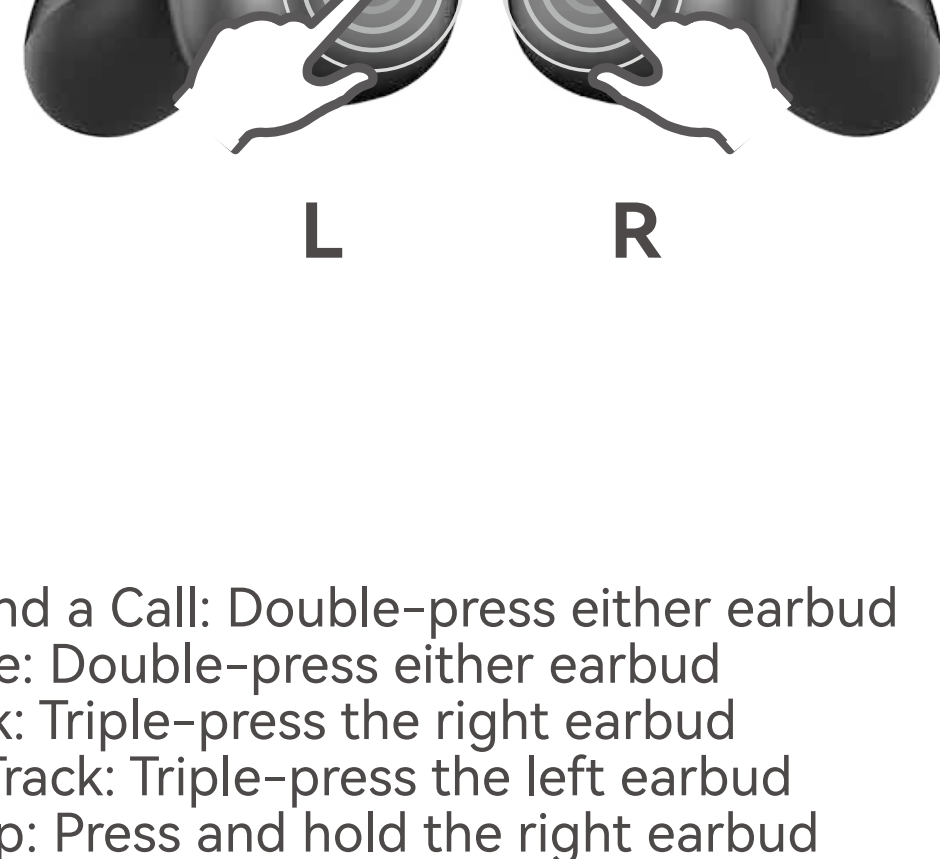
1. Take out the earbuds.
2. Respectively tap the left and right earbuds 5 times in 12 seconds to reset and enter TWS pairing, then the white LED will blink slowly.
3. After the reset and enter TWS connection are successful, the earbuds will enter Bluetooth pairing mode. The white and orange LED will blink rapidly and alternately.

### 5. Multipoint connection



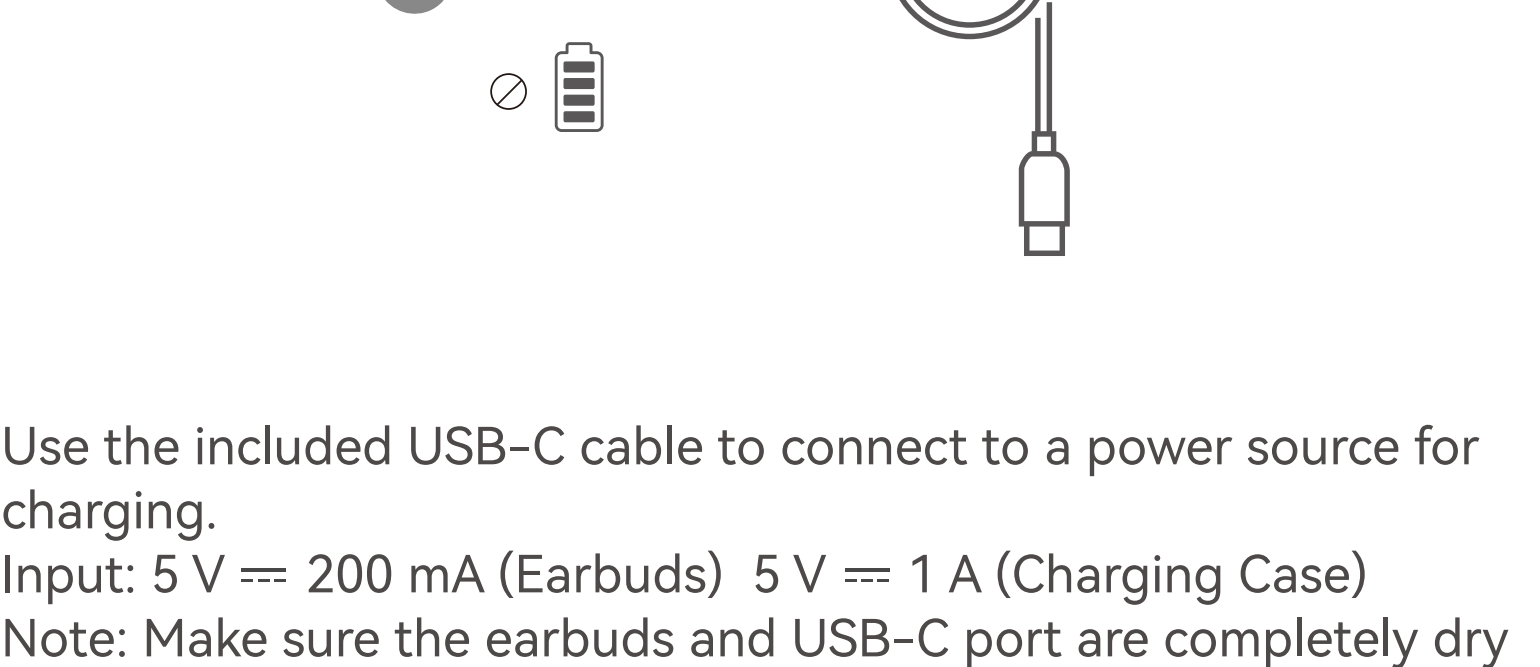
1. Pair device A with the earbuds, then manually disconnect from device A (do not select "Forget Device"). The earbuds will auto-enter Bluetooth pairing mode.
2. Select "EDIFIER Comfo Bass" from device B settings to connect.
3. Select "EDIFIER Comfo Bass" from device A settings again to complete the multipoint connection. When successful, the white LED will blink twice every 5 seconds.

### 6. Controls



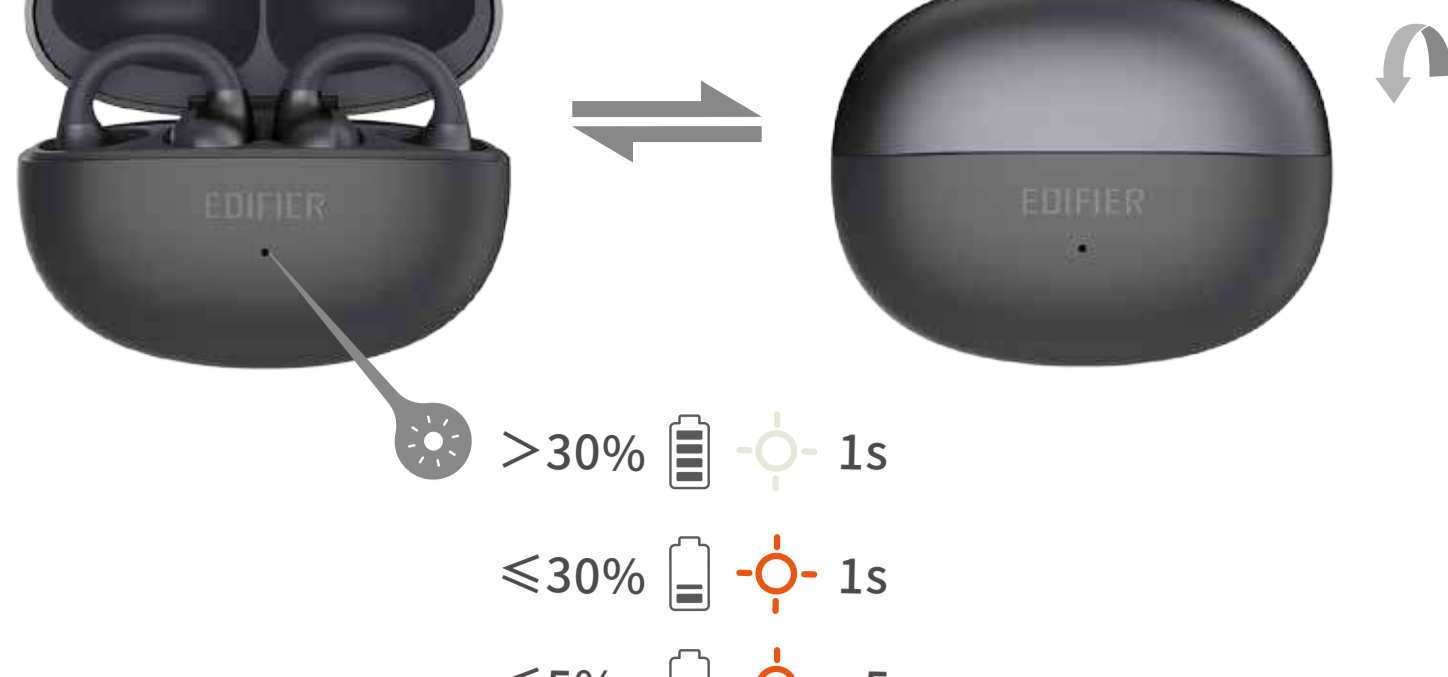
- ☎ Answer/End a Call: Double-press either earbud
  - ⏮ Play/Pause: Double-press either earbud
  - ⏭ Next Track: Triple-press the right earbud
  - ⏮ Previous Track: Triple-press the left earbud
  - ⏮ Volume Up: Press and hold the right earbud
  - ⏮ Volume Down: Press and hold the left earbud
- Note: You can customize control settings via the EDIFIER ConnEX app.

### 7. Charging



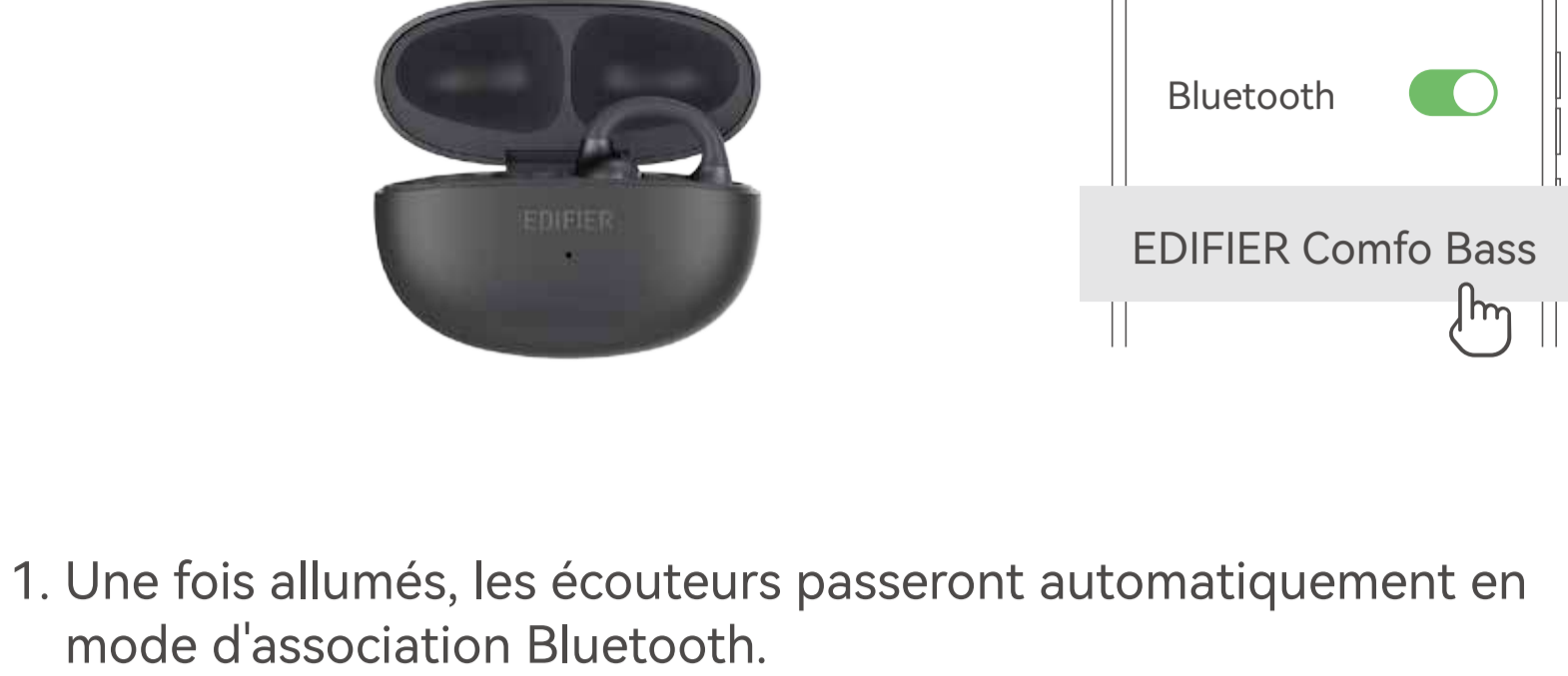
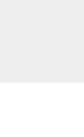
Use the included USB-C cable to connect to a power source for charging.  
Input: 5 V = 200 mA (Earbuds) 5 V = 1 A (Charging Case)  
Note: Make sure the earbuds and USB-C port are completely dry before charging.

## FR 1. Allumer/Éteindre



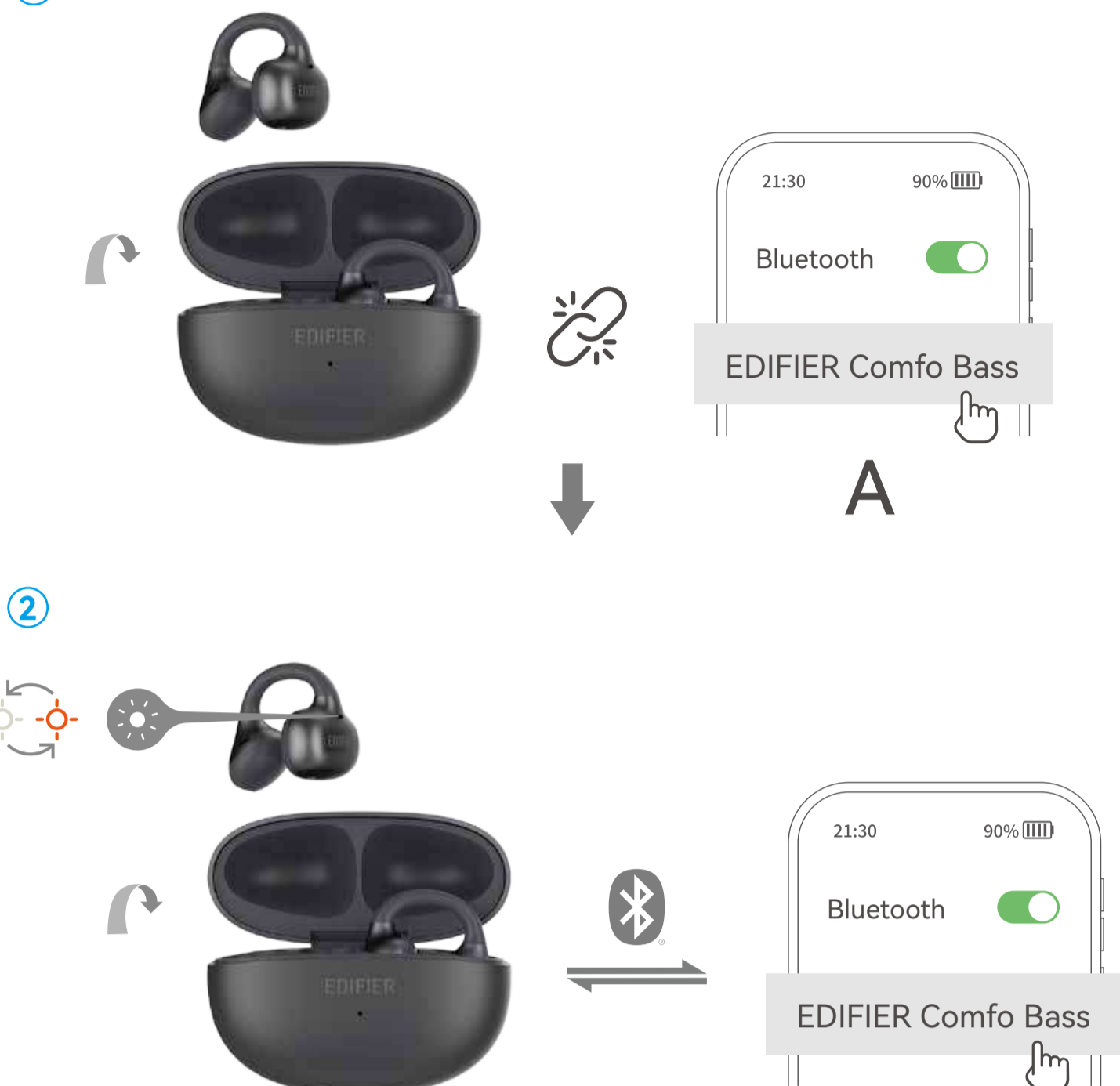
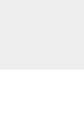
Ouvrez ou fermez l'étui pour allumer/éteindre.

## 2. Premier jumelage



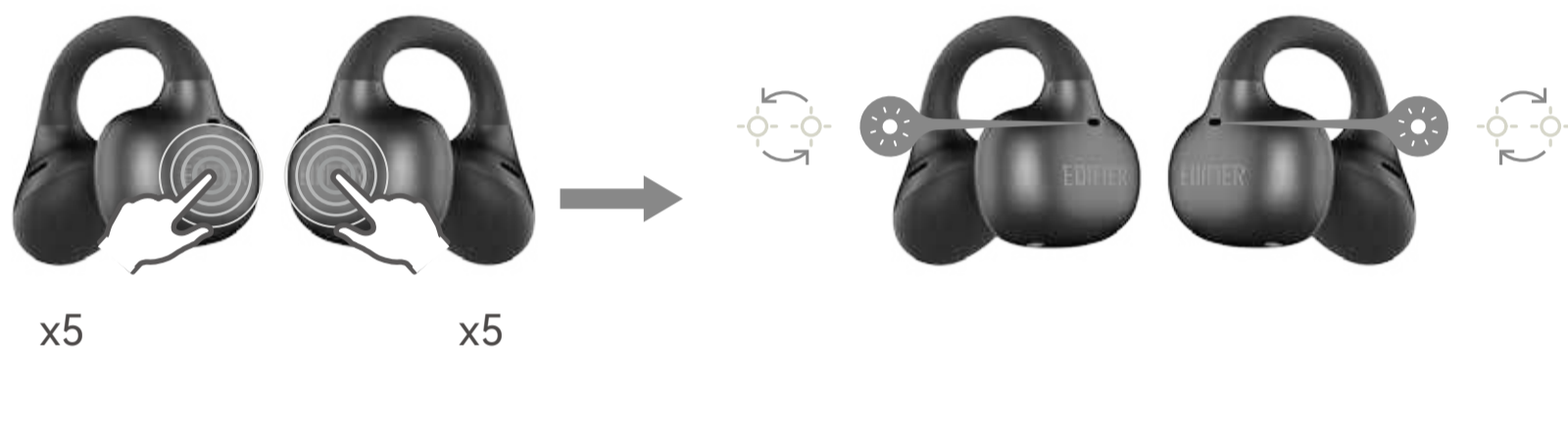
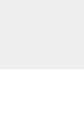
1. Une fois allumés, les écouteurs passeront automatiquement en mode d'association Bluetooth.
2. Sélectionnez « EDIFIER Comfo Bass » dans la liste de votre appareil pour vous connecter.

## 3. Jumelage avec un nouvel appareil



1. Déconnectez les écouteurs de l'appareil A. Les écouteurs entreront automatiquement en Mode d'association Bluetooth. Sélectionnez « EDIFIER Comfo Bass » dans les paramètres de l'appareil B pour les connecter.
2. Une fois allumés, les écouteurs tentent de se reconnecter automatiquement au dernier appareil utilisé. Si la connexion n'aboutit pas dans un délai de 10 secondes, les écouteurs basculent en Mode d'appairage Bluetooth.

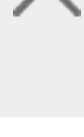
## 4. Réinitialisation/Connexion des écouteurs gauche et droit



Les écouteurs de gauche et de droite sont connectés par défaut. Si les écouteurs de gauche et de droite ne sont pas connectés, suivez les étapes ci-dessous pour les reconnecter :

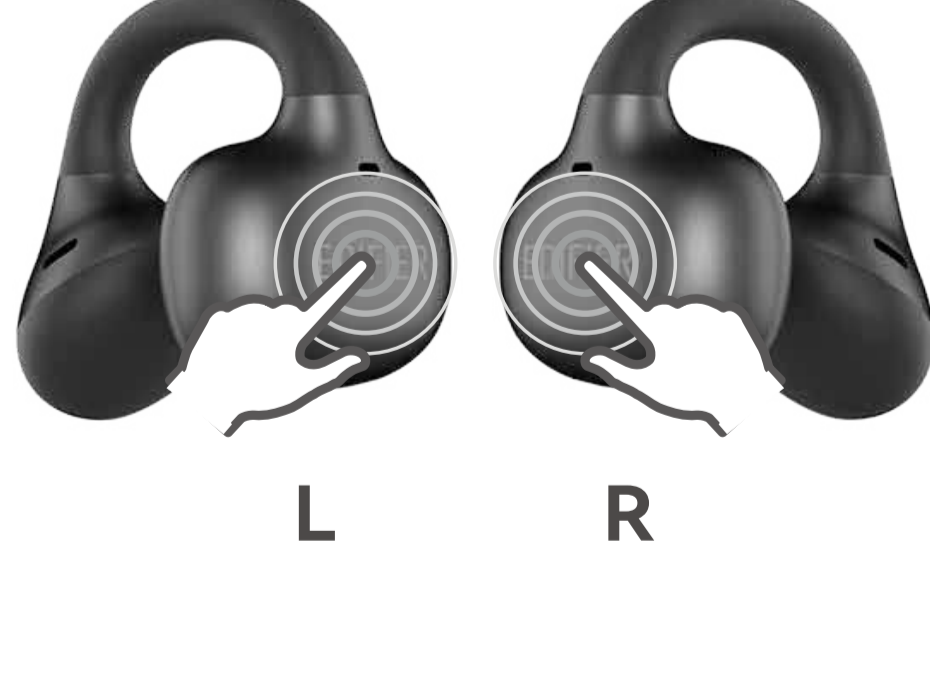
1. Sortez les écouteurs.
2. Tapotez d'abord 5 fois de suite sur les écouteurs de gauche puis 5 fois de suite sur les écouteurs de droite en moins de 12 secondes pour les réinitialiser et accéder au mode de connexion TWS. Le voyant blanc clignotera lentement.
3. Après la réinitialisation et la réussite de la connexion de TWS, les écouteurs entreront en mode d'appairage Bluetooth. La LED blanche et orange clignotera rapidement et en alternance.

## 5. Connexion double appareil



1. Après avoir appairé l'appareil A avec les écouteurs, déconnectez-les manuellement de l'appareil A (sans sélectionner « Oublier l'appareil »). Les écouteurs passeront automatiquement en mode d'appairage Bluetooth.
2. Sélectionnez « EDIFIER Comfo Bass » dans les paramètres de l'appareil B pour vous connecter.
3. Sélectionnez à nouveau « EDIFIER Comfo Bass » dans les paramètres de l'appareil A pour finaliser la connexion double appareil. Si l'opération réussit, la LED blanche clignotera deux fois toutes les 5 secondes.

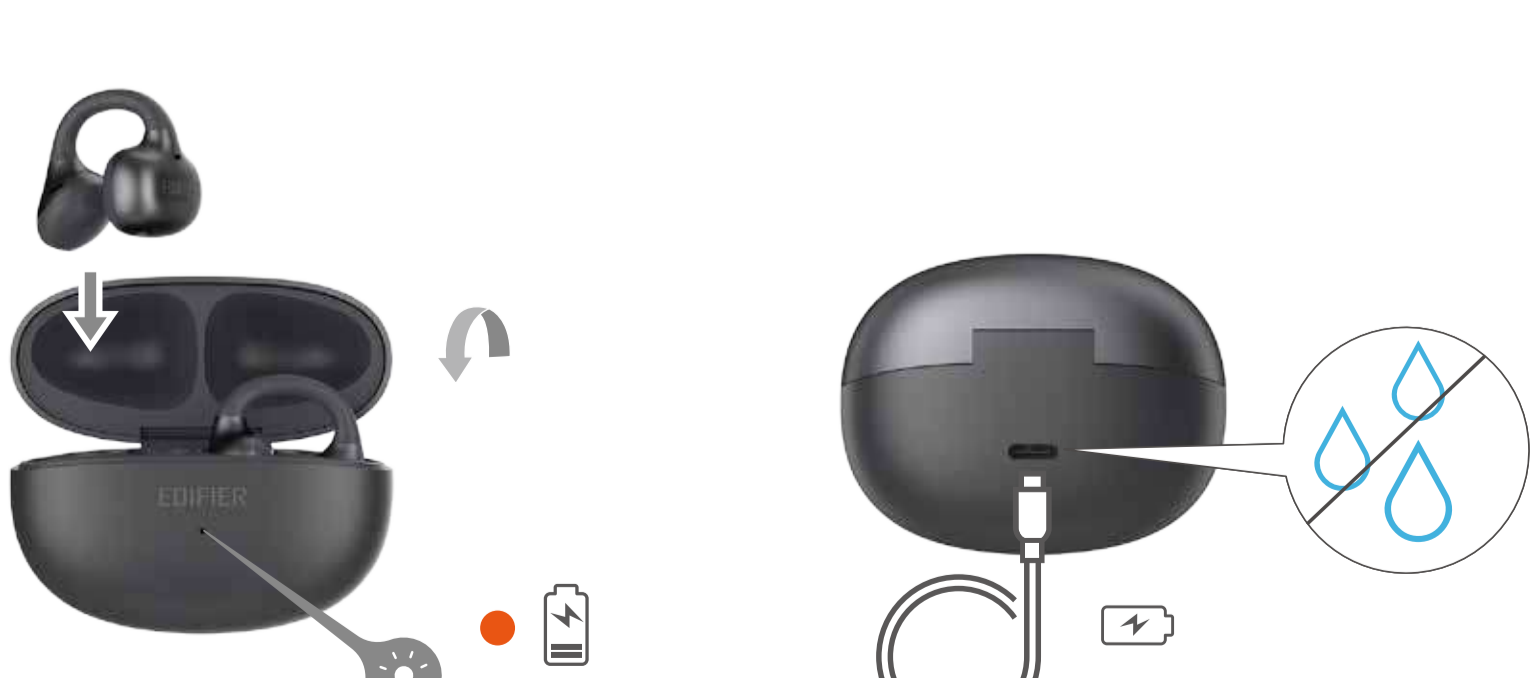
## 6. Commandes



- ☎ Décrocher/raccrocher un appel : Appuyez deux fois sur l'un des écouteurs
- ▶ Lecture/pause : Appuyez deux fois sur l'un des écouteurs
- ⏮ Piste précédente : Appuyez trois fois sur l'écouteur droit
- ⏪ Piste précédente : Appuyez trois fois sur l'écouteur gauche
- ⏩ Augmentation du volume : Appuyez longuement sur l'écouteur droit
- ⏭ Réduction du volume : Appuyez longuement sur l'écouteur gauche

Remarque : Vous pouvez personnaliser les paramètres de commande via l'application EDIFIER Connex.

## 7. Charger

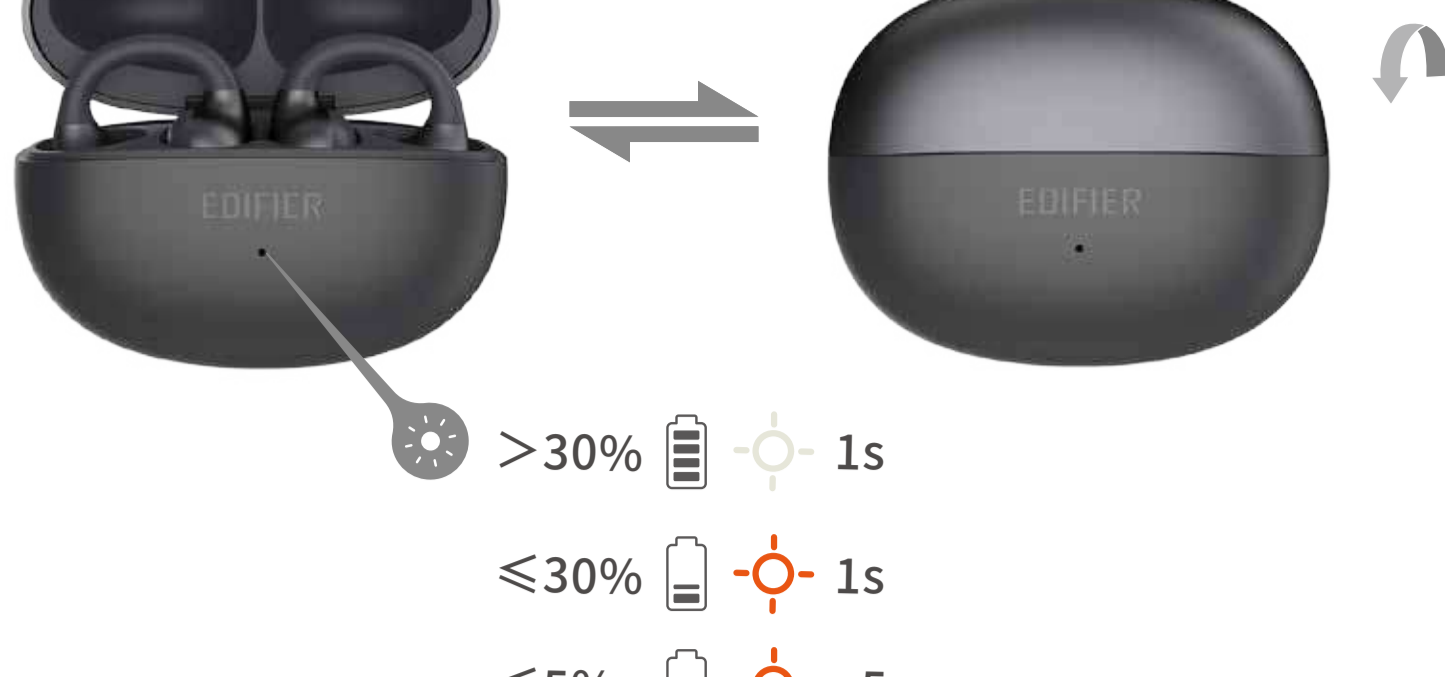


Utilisez le câble USB-C inclus pour vous connecter à une source d'alimentation et effectuer la charge.

Entrée : 5 V = 200 mA (Écouteurs) 5 V = 1 A (Étui-chargeur)

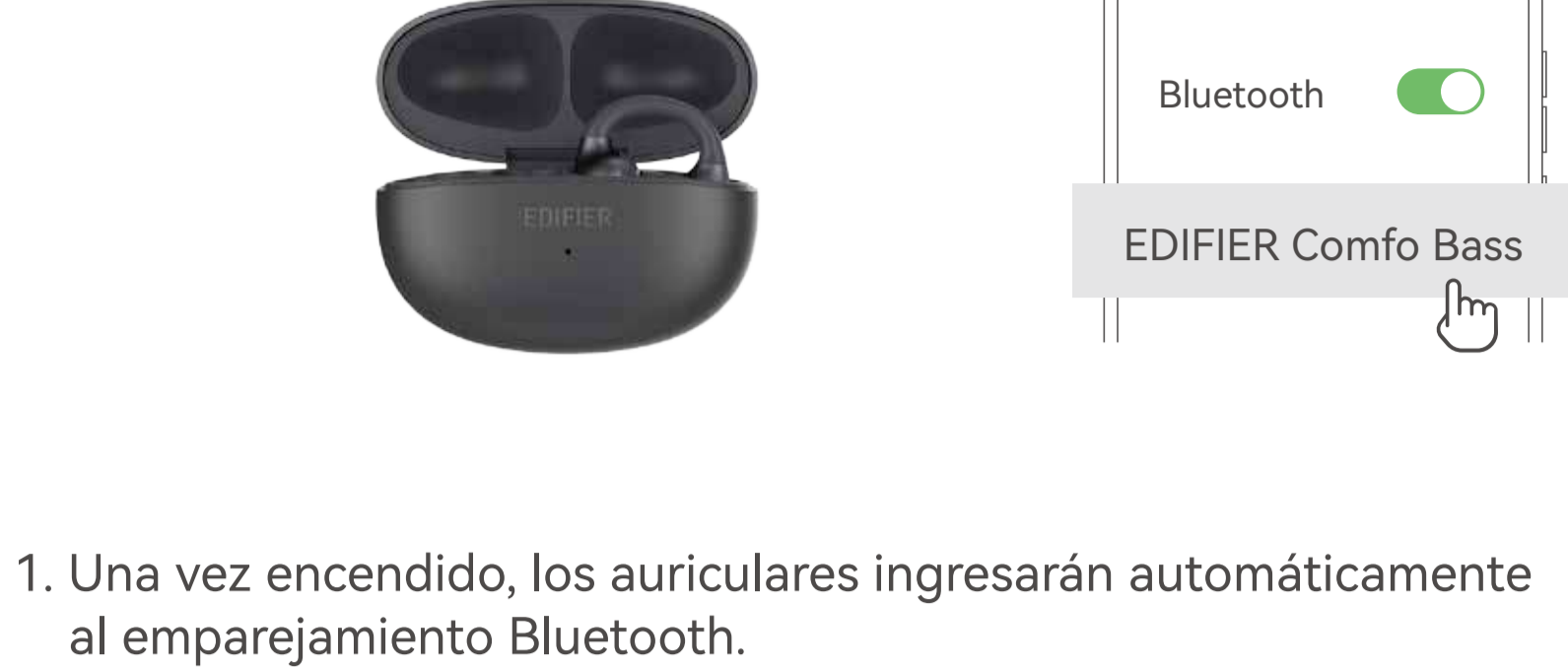
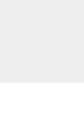
Remarque : Assurez-vous que les écouteurs et le port USB-C sont parfaitement secs avant d'effectuer la charge.

## ES 1. Encendido/Apagado



Abra o cierre el estuche para encender o apagar.

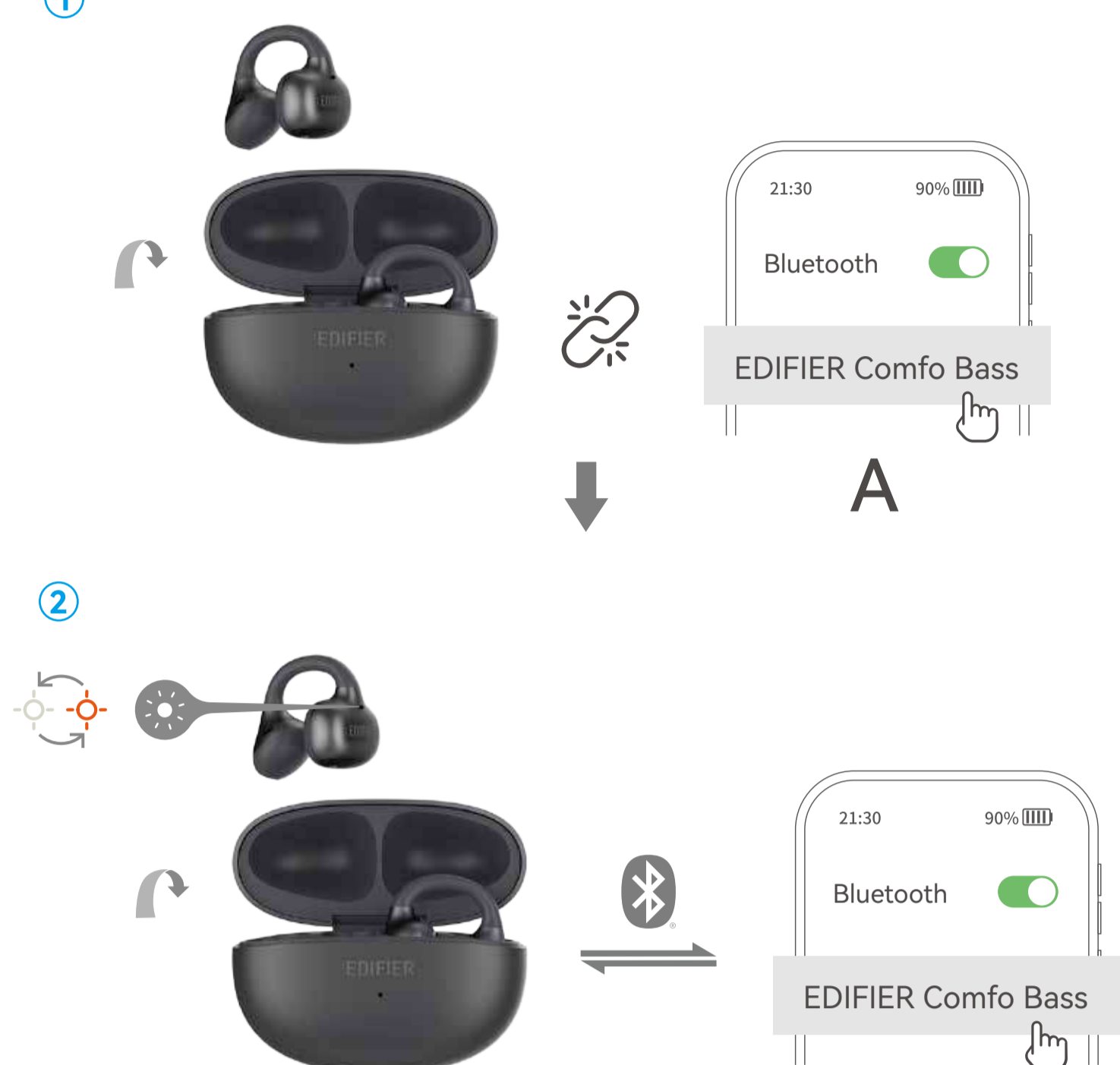
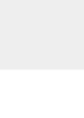
## 2. Primer emparejamiento



1. Una vez encendido, los auriculares ingresarán automáticamente al emparejamiento Bluetooth.

2. Seleccione "EDIFIER Comfo Bass" de su lista de dispositivos para conectarse.

## 3. Emparejamiento con un nuevo dispositivo

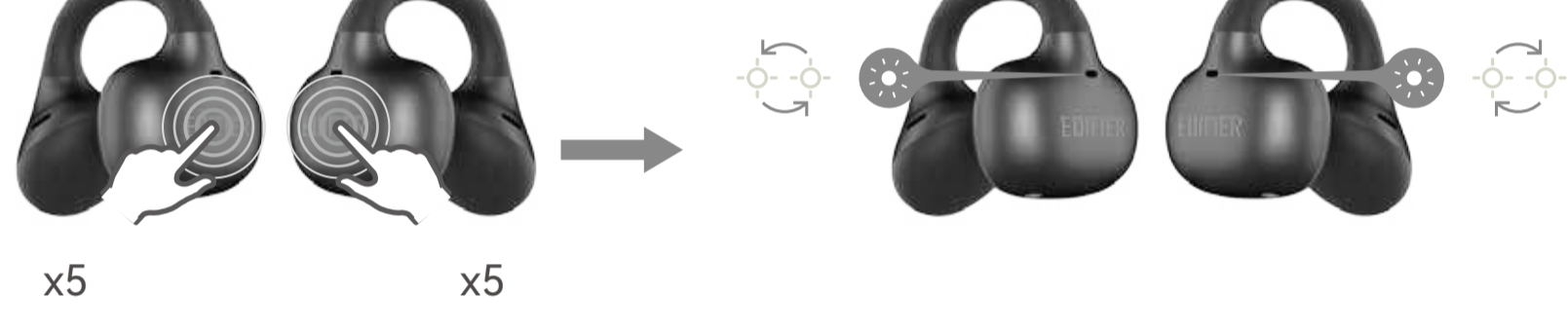
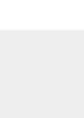


1. Desconéctese del dispositivo A. Los auriculares entrarán automáticamente en el modo de emparejamiento Bluetooth. Seleccione "EDIFIER Comfo Bass" en la configuración del dispositivo B para conectarse.

2. Una vez encendidos, los auriculares se volverán a conectar automáticamente al último dispositivo utilizado.

Si la conexión falla en un plazo de 10 segundos, los auriculares entrarán en el modo de emparejamiento Bluetooth.

## 4. Restablecimiento/Conexión de auricular izquierdo y derecho



Los auriculares intraurales izquierdo y derecho se conectan de forma predeterminada. Si se desconectan los auriculares intraurales izquierdo y derecho, siga los pasos siguientes para volver a emparejarlos:

1. Saque los auriculares.

2. Toque respectivamente los auriculares izquierdo y derecho 5 veces en 12 segundos para reiniciar e ingresar al modo emparejamiento TWS, el LED blanco parpadeará lentamente.

3. Después de que el restablecimiento y la conexión TWS se completen correctamente, los auriculares entrarán en el modo de emparejamiento Bluetooth. El LED blanco y naranja parpadeará rápidamente y de forma alternada.

## 5. Conexión multipunto

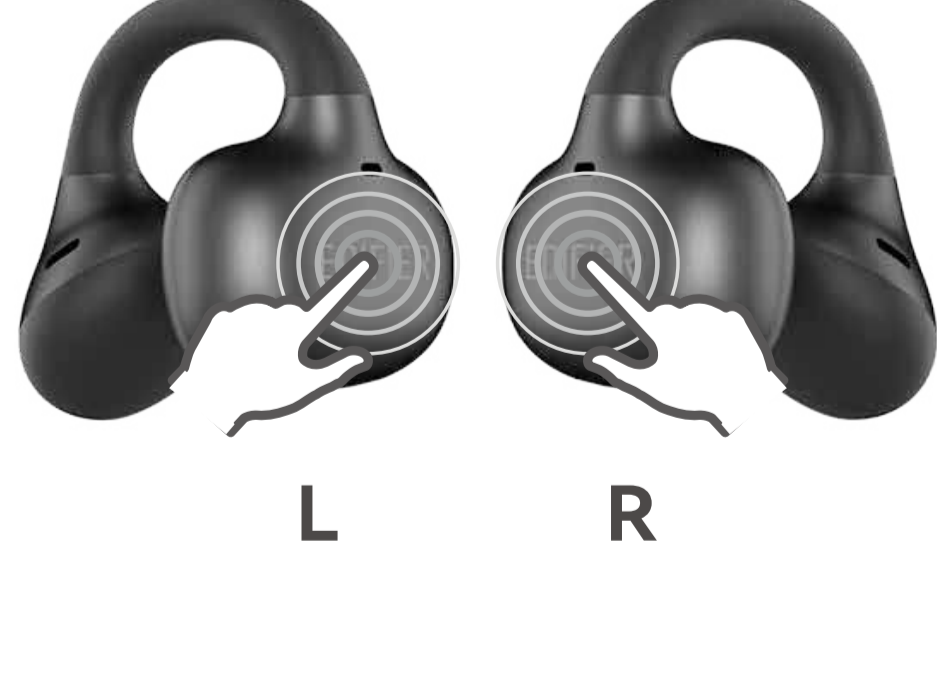
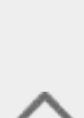


1. Empareje el dispositivo A con los auriculares y, a continuación, desconéctelo manualmente desde el dispositivo A (no seleccione "Olvidar dispositivo"). Los auriculares entrarán automáticamente en el modo de emparejamiento Bluetooth.

2. Seleccione "EDIFIER Comfo Bass" en la configuración del dispositivo B para conectarse.

3. Seleccione de nuevo "EDIFIER Comfo Bass" en la configuración del dispositivo A para completar la conexión multipunto. Cuando se complete correctamente, el LED blanco parpadeará dos veces cada 5 segundos.

## 6. Controles



☎ Contestar/colgar llamada: Pulse dos veces en cualquiera de los auriculares

⏮ Reproducir/pausar: Pulse dos veces en cualquiera de los auriculares

⏭ Pista siguiente: Pulse tres veces en el auricular derecho

⏮ Pista anterior: Pulse tres veces en el auricular izquierdo

⏩ Aumento del volumen: Mantenga presionado el auricular derecho

⏪ Disminución del volumen: Mantenga presionado el auricular izquierdo

Nota: Los ajustes de control se pueden personalizar por medio de la app EDIFIER ConnEX.

## 7. Carga

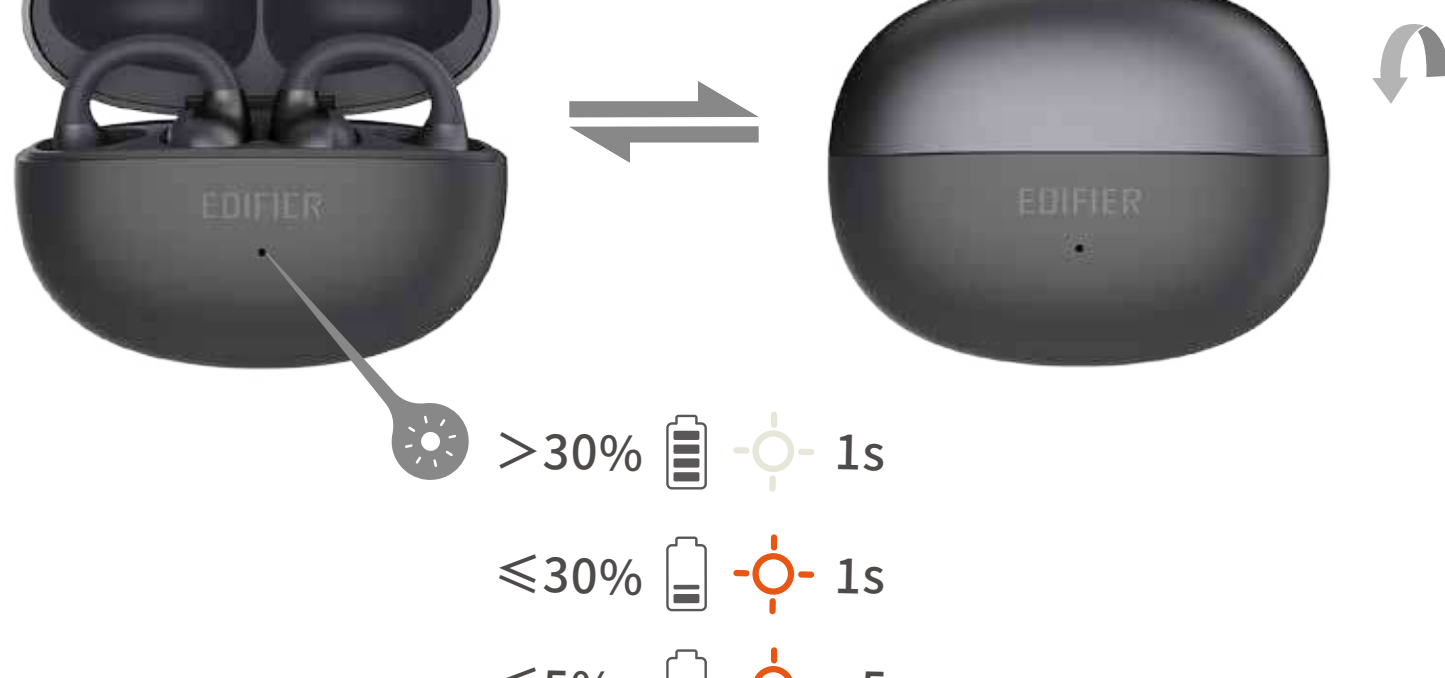


Conecte el cable USB-C incluido a una fuente de alimentación para cargar.

Entrada: 5 V = 200 mA (Auriculares)    5 V = 1 A (Estuche de carga)

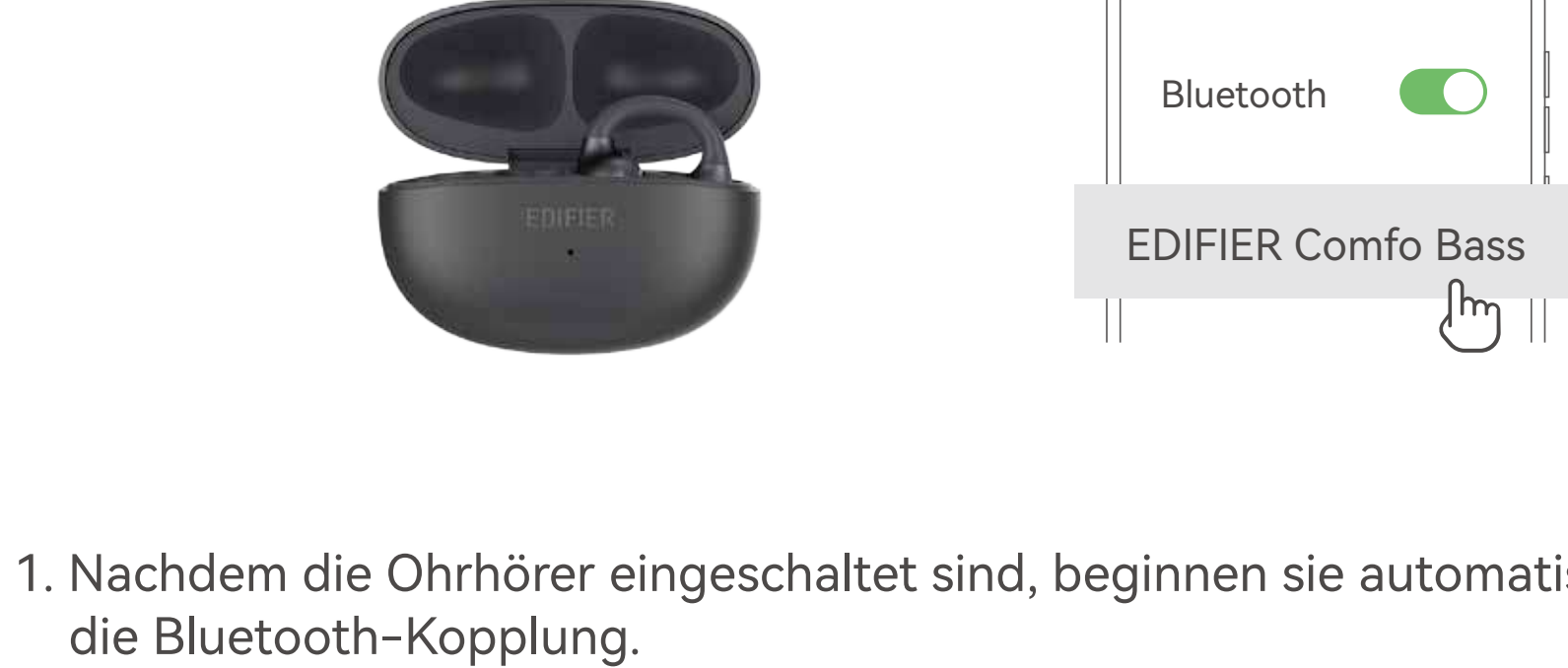
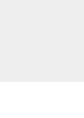
Nota: Asegúrese de que los auriculares intraurales y el puerto USB-C estén completamente secos antes de cargar.

## DE 1. Einschalten/Ausschalten



Öffnen oder schließen Sie den Ladekoffer, um die Stromversorgung ein-/auszuschalten.

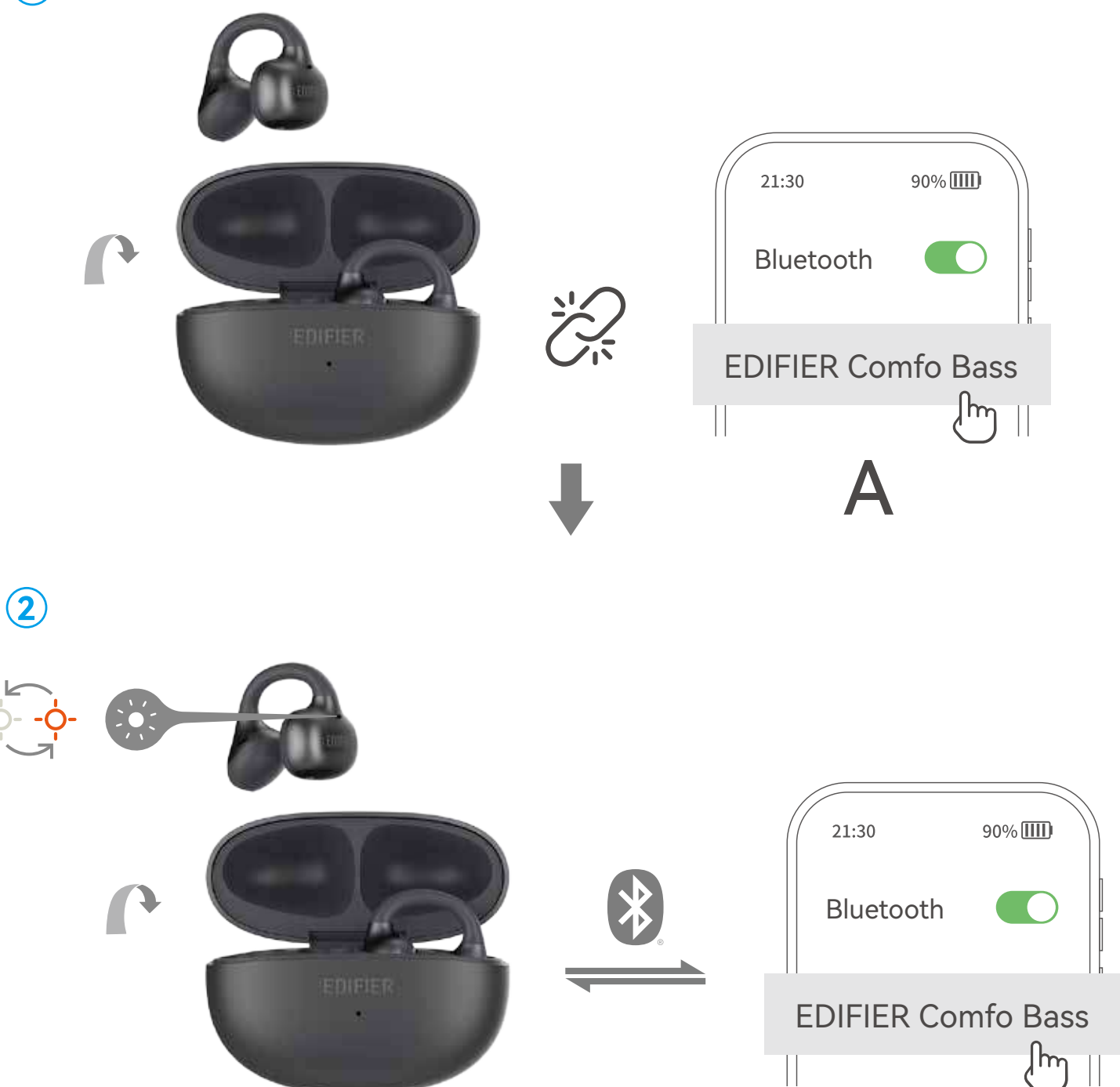
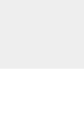
## 2. Erste Kopplung



1. Nachdem die Ohrhörer eingeschaltet sind, beginnen sie automatisch die Bluetooth-Kopplung.

2. Wählen Sie „EDIFIER Comfo Bass“ aus Ihrer Geräteliste, um eine Verbindung herzustellen.

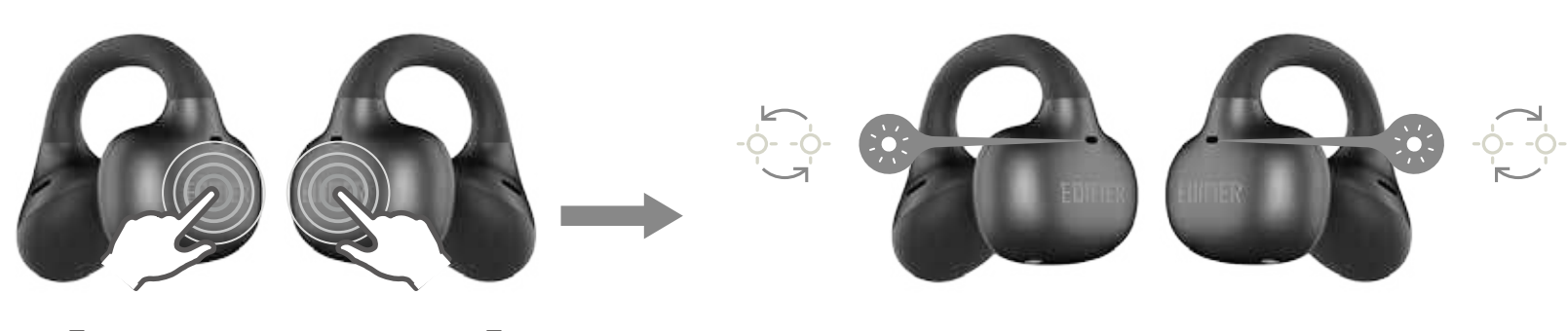
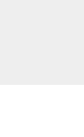
## 3. Kopplung mit neuem Gerät



1. Trennen Sie die Verbindung zu Gerät A. Die Ohrhörer wechseln dann automatisch in den Bluetooth-Kopplungsmodus. Wählen Sie „EDIFIER Comfo Bass“ in den Einstellungen von Gerät B aus, um die Verbindung herzustellen.

2. Nach dem Einschalten verbinden sich die Ohrhörer automatisch wieder mit dem zuletzt verwendeten Gerät. Schlägt die Verbindung innerhalb von 10 Sekunden fehl, wechseln die Ohrhörer in den Bluetooth-Kopplungsmodus.

## 4. Zurücksetzen/Verbindung des linken und rechten Ohrhörers



Der linke und der rechte Ohrhörer sind standardmäßig verbunden. Wenn der linke und der rechte Ohrhörer nicht mehr verbunden sind, befolgen Sie die nachstehenden Schritte für die Reparatur:

1. Nehmen Sie die Ohrhörer heraus.

2. Tippen Sie innerhalb von 12 Sekunden jeweils 5 Mal auf den linken und rechten Ohrhörer, um ihn zurückzusetzen und die TWS-Kopplung zu initiieren, die weiße LED blinkt langsam.

3. Nachdem der Reset und die TWS-Verbindung erfolgreich waren, wechseln die Ohrhörer in den Bluetooth-Kopplungsmodus. Die weiße und orange LED blinkt schnell und abwechselnd.

## 5. Multipoint-Verbindung

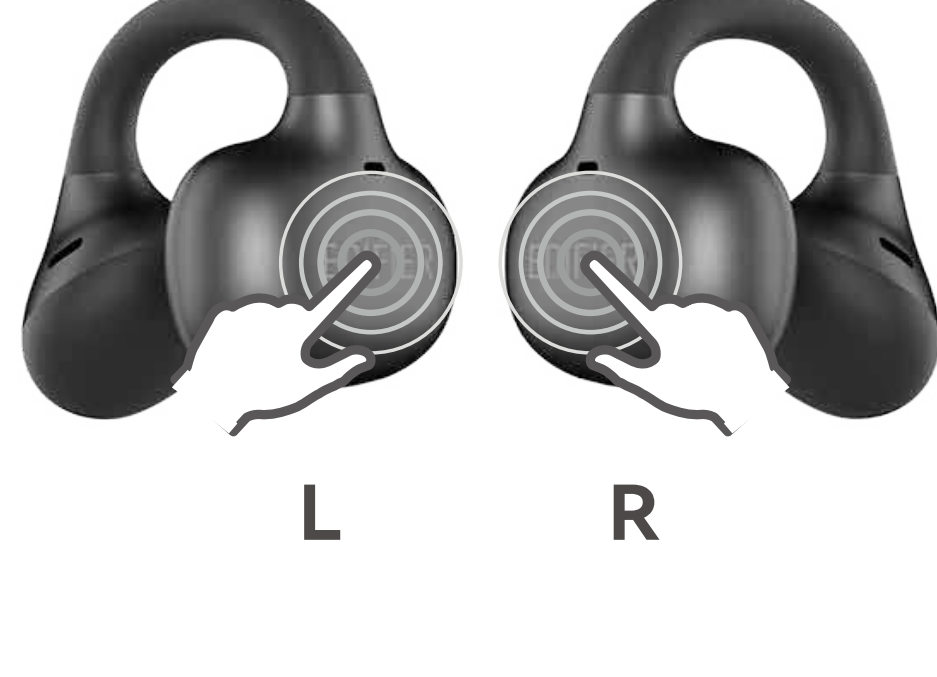
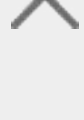


1. Koppeln Sie das Gerät A mit den Ohrhörern und trennen Sie dann manuell vom Gerät A (wählen Sie nicht „Gerät vergessen“). Die Ohrhörer wechseln dann automatisch in den Bluetooth-Kopplungsmodus.

2. Wählen Sie „EDIFIER Comfo Bass“ in den Einstellungen von Gerät B aus, um die Verbindung herzustellen.

3. Wählen Sie „EDIFIER Comfo Bass“ erneut in den Einstellungen von Gerät A aus, um die Multipoint-Verbindung abzuschließen. Bei erfolgreicher Verbindung blinkt die weiße LED zweimal alle 5 Sekunden.

## 6. Steuerelemente



☎ Anruf annehmen/beenden: Drücken Sie zweimal auf einen der Ohrhörer

⏮ Abspielen/Pause: Drücken Sie zweimal auf einen der Ohrhörer

⏸ Nächster Titel: Drücken Sie dreimal auf den rechten Ohrhörer

⏪ Vorheriger Titel: Drücken Sie dreimal auf den linken Ohrhörer

🔊 Lauter stellen: Halten Sie den rechten Ohrhörer gedrückt

🔇 Leiser stellen: Halten Sie den linken Ohrhörer gedrückt

Hinweis: Stellen Sie die Steuereinstellungen über die EDIFIER ConnexX App an.

## 7. Laden

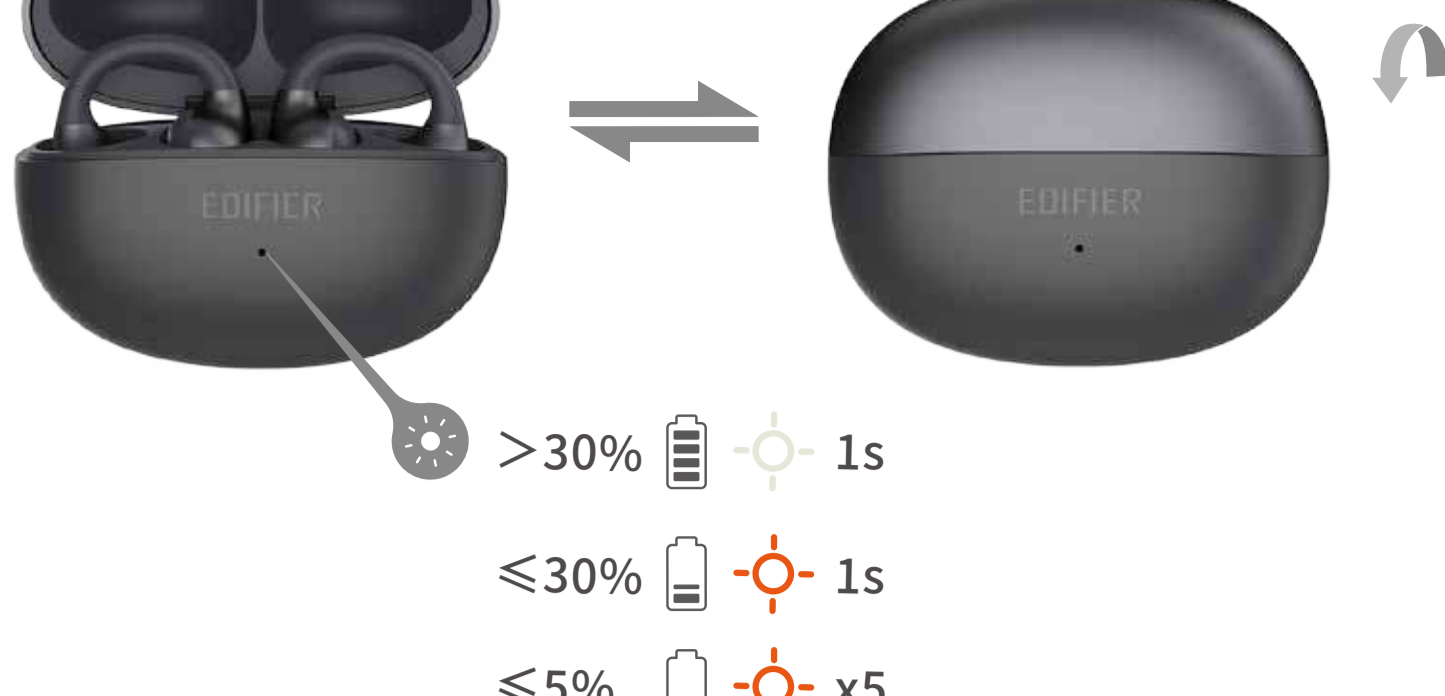


Verwenden Sie das mitgelieferte USB-C-Kabel zum Anschließen an eine Stromquelle, um das Aufladen zu beginnen.

Eingang: 5 V = 200 mA (Ohrhörer) 5 V = 1 A (Ladekoffer)

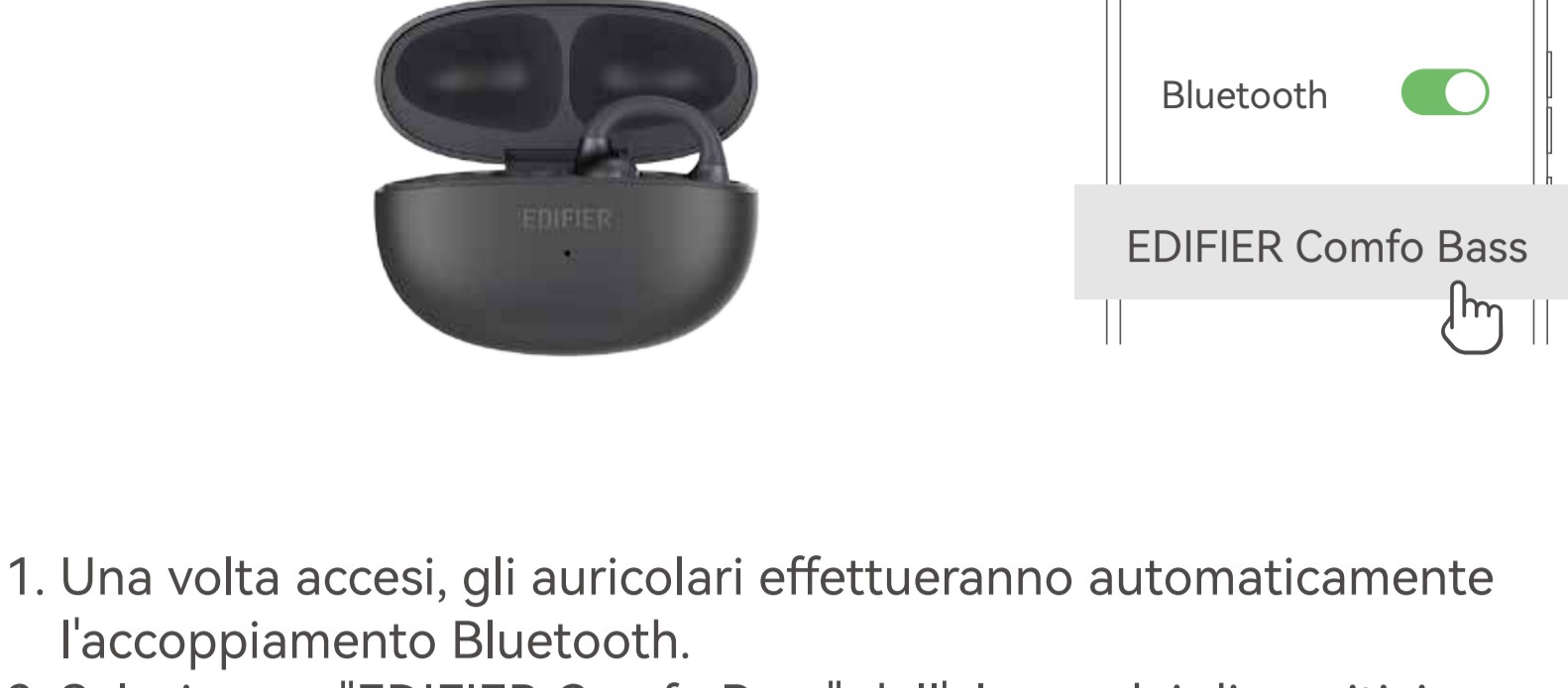
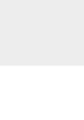
Hinweis: Vergewissern Sie sich, dass die Ohrhörer und der der USB-C-Anschluss vor dem Aufladen vollständig trocken sind.

## IT 1. Accensione/Spegnimento



Aprire o chiudere la custodia per accendere/spegnere.

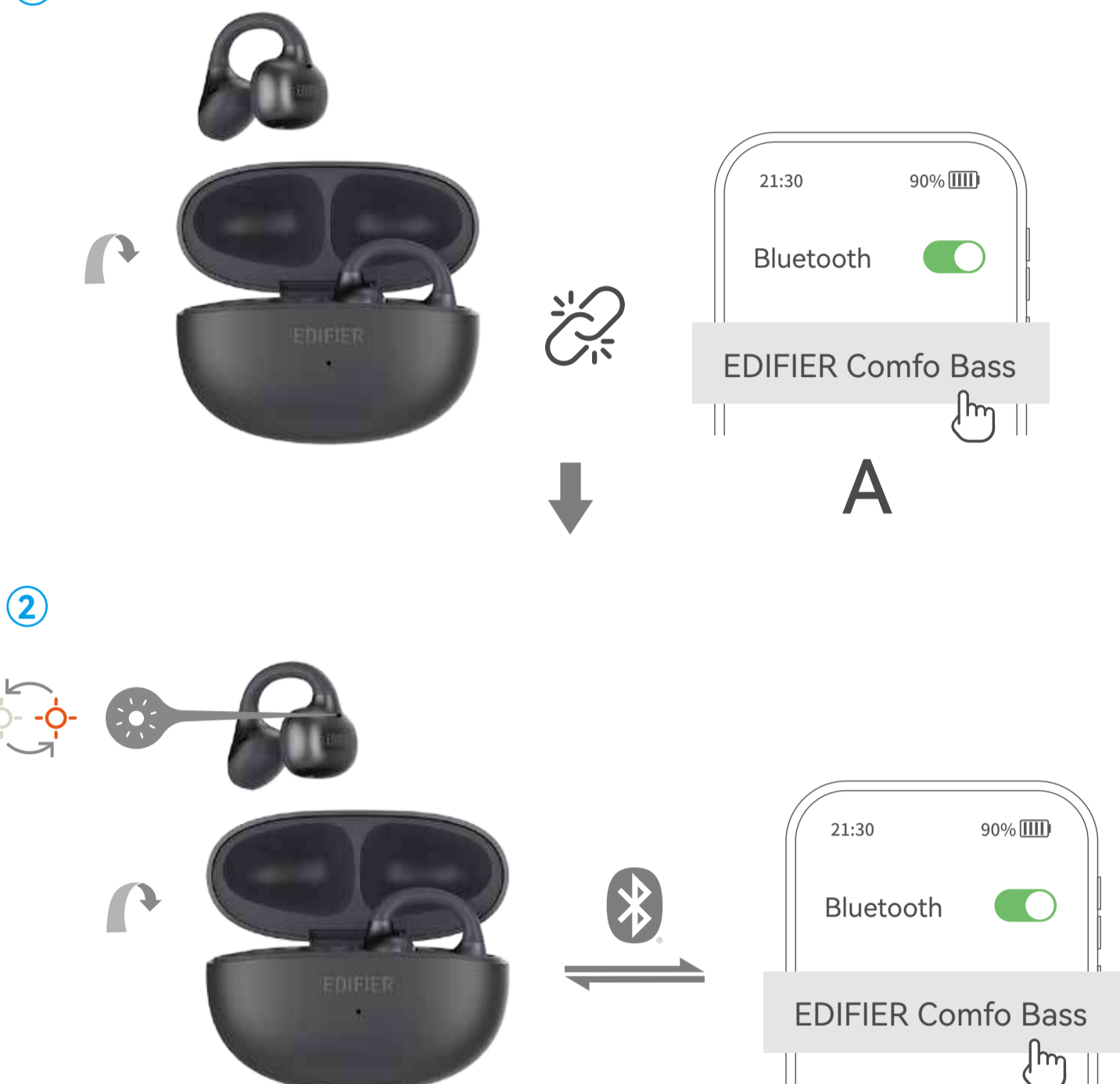
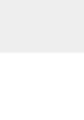
## 2. Prima associazione



1. Una volta accesi, gli auricolari effettueranno automaticamente l'accoppiamento Bluetooth.

2. Selezionare "EDIFIER Comfo Bass" dall'elenco dei dispositivi per connettersi.

## 3. Associazione con un nuovo dispositivo

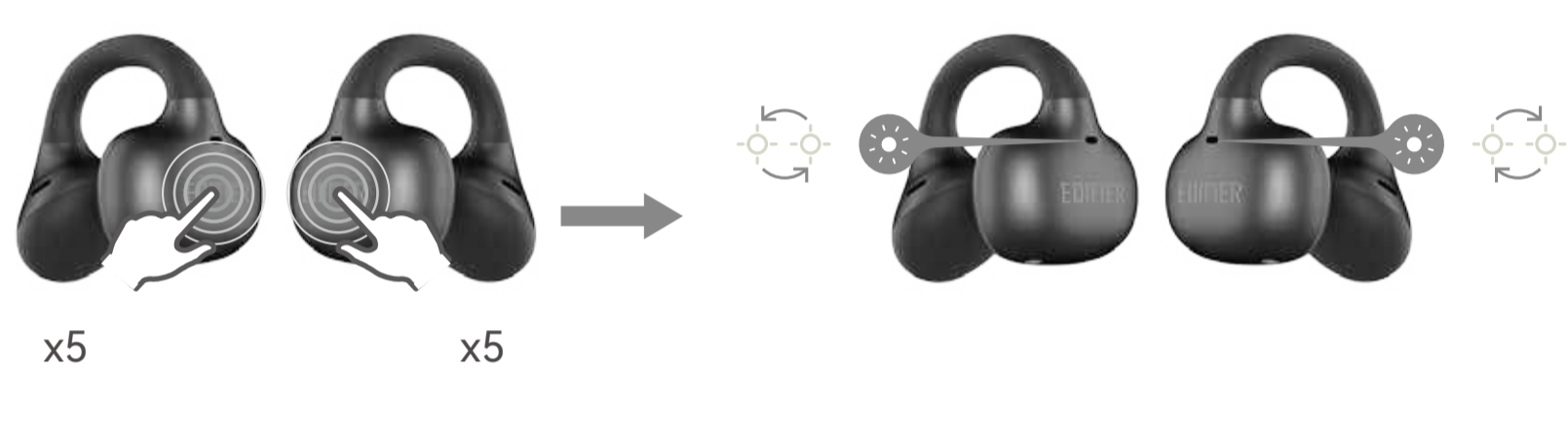
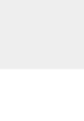


1. Disconnettersi dal dispositivo A. Gli auricolari entreranno automaticamente nella modalità di associazione Bluetooth.

Selezionare "EDIFIER Comfo Bass" nelle impostazioni del dispositivo B per connettersi.

2. Una volta accesi, gli auricolari si riconnetteranno automaticamente all'ultimo dispositivo utilizzato. Se la connessione non riesce entro 10 secondi, gli auricolari entreranno nella modalità di associazione Bluetooth.

## 4. Ripristino/Connessione auricolare sinistro e destro



Gli auricolari destro e sinistro sono collegati per impostazione predefinita. Se gli auricolari destro e sinistro sono scollegati, seguite la procedura seguente per riaccoppiarli:

1. Estrarre gli auricolari.

2. Toccare rispettivamente gli auricolari destro e sinistro per 5 volte in 12 secondi per resettare e inserire l'accoppiamento TWS; il LED bianco lampeggerà lentamente.

3. Dopo che il ripristino e la connessione TWS sono stati completati correttamente, gli auricolari entreranno in modalità di associazione Bluetooth. Il LED bianco e arancione lampeggerà rapidamente e in modo alternato.

## 5. Connessione multipunto

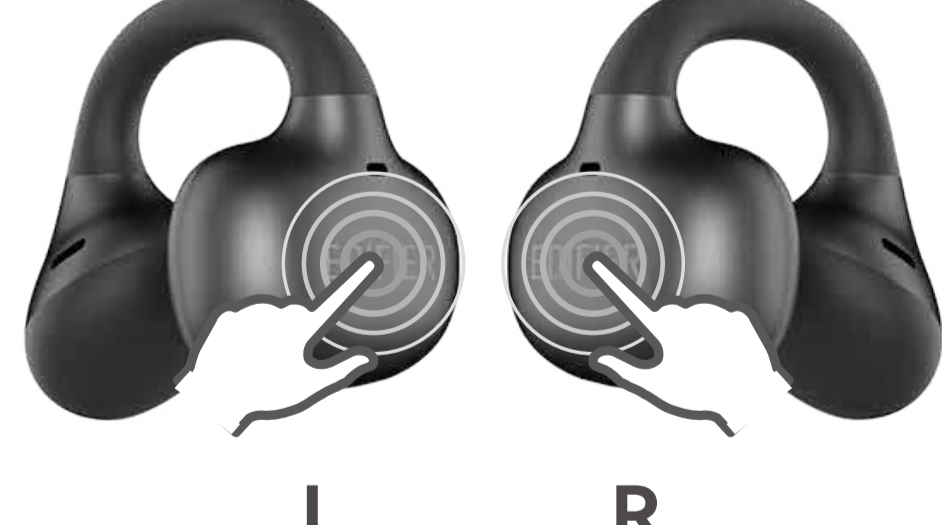
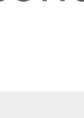


1. Associare il dispositivo A agli auricolari, poi disconnetterlo manualmente dal dispositivo A (non selezionare "Dimentica il dispositivo"). Gli auricolari entreranno automaticamente in modalità di associazione Bluetooth.

2. Selezionare "EDIFIER Comfo Bass" nelle impostazioni del dispositivo B per connettersi.

3. Selezionare nuovamente "EDIFIER Comfo Bass" nelle impostazioni del dispositivo A per completare la connessione multipoint. Una volta collegato, il LED bianco lampeggerà due volte ogni 5 secondi.

## 6. Comandi



☎ Rispondere/terminare una chiamata: Premere due volte uno degli auricolari

⏮ Riproduci/pausa: Premere due volte uno degli auricolari

⏪ Brano precedente: Premere tre volte l'auricolare destro

⏩ Brano successivo: Premere tre volte l'auricolare sinistro

⏴ Aumentare il volume: Tenere premuto l'auricolare destro

⏵ Abbassare il volume: Tenere premuto l'auricolare sinistro

Nota: È possibile personalizzare le impostazioni di controllo tramite l'app EDIFIER ConneX.

## 7. Carica

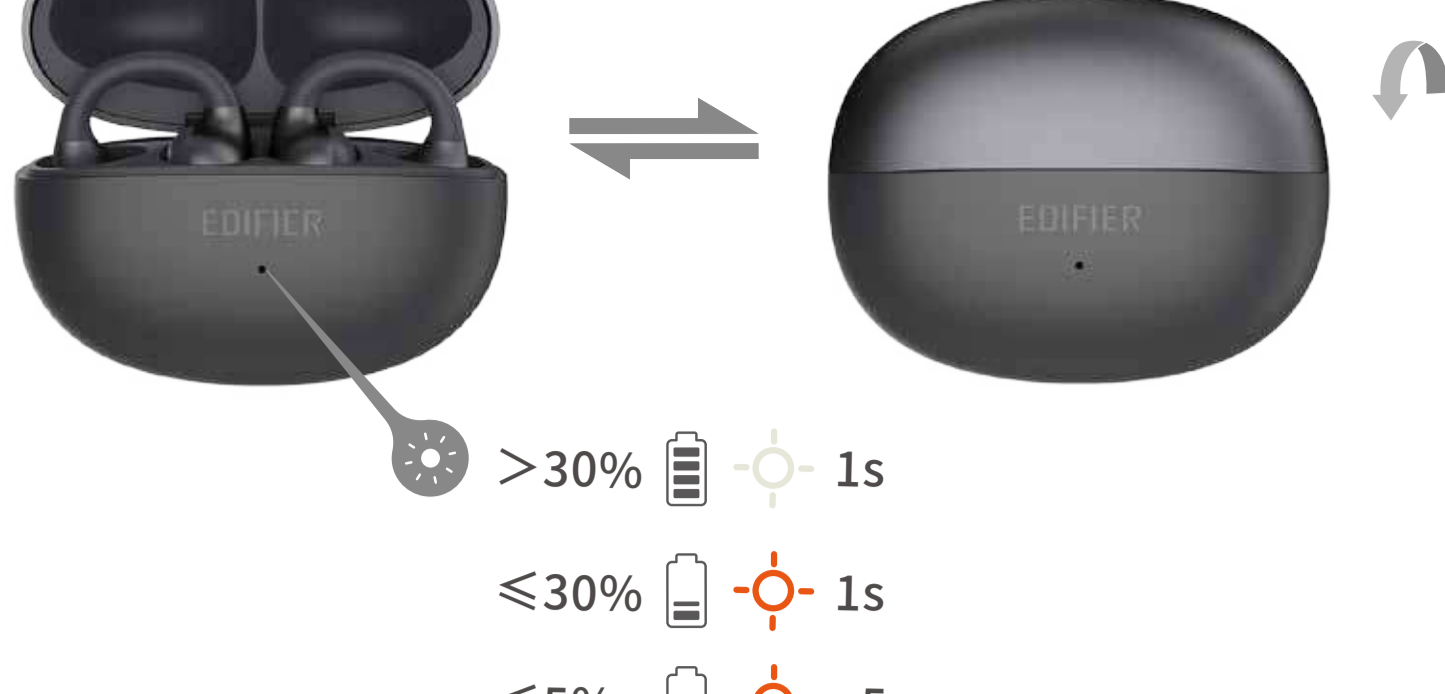


Utilizzare il cavo USB-C in dotazione per il collegamento a una fonte di alimentazione al fine effettuare la ricarica.

Ingresso: 5 V = 200 mA (Auricolare) 5 V = 1 A (Custodia di ricarica)

Nota: Accertarsi che gli auricolari e la porta USB-C siano completamente asciutti prima di procedere al caricamento.

## PT 1. Ligar/Desligar



Abra ou feche o case para ligar/desligar.

## 2. Primeiro emparelhamento



1. Uma vez ligados, os fones de ouvido entrarão automaticamente no modo de pareamento de Bluetooth.

2. Selecione "EDIFIER Comfo Bass" na sua lista de dispositivos para conectar.

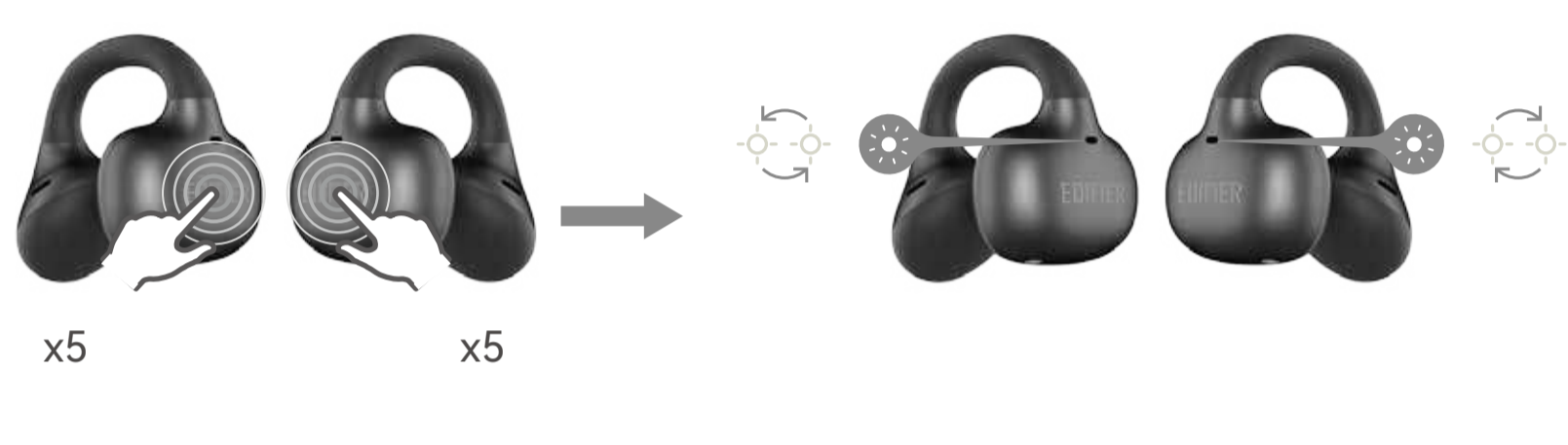
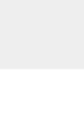
## 3. Emparelhamento com um novo dispositivo



1. Desconecte-se do dispositivo A. Os fones de ouvido entrarão automaticamente no modo de pareamento de Bluetooth.

2. Após serem ligados, os fones de ouvido se reconectarão automaticamente ao último dispositivo utilizado. Se a conexão falhar dentro de 10 segundos, os fones de ouvido entrarão no modo de pareamento Bluetooth.

## 4. Redefinição/Conexão dos fones esquerdo e direito



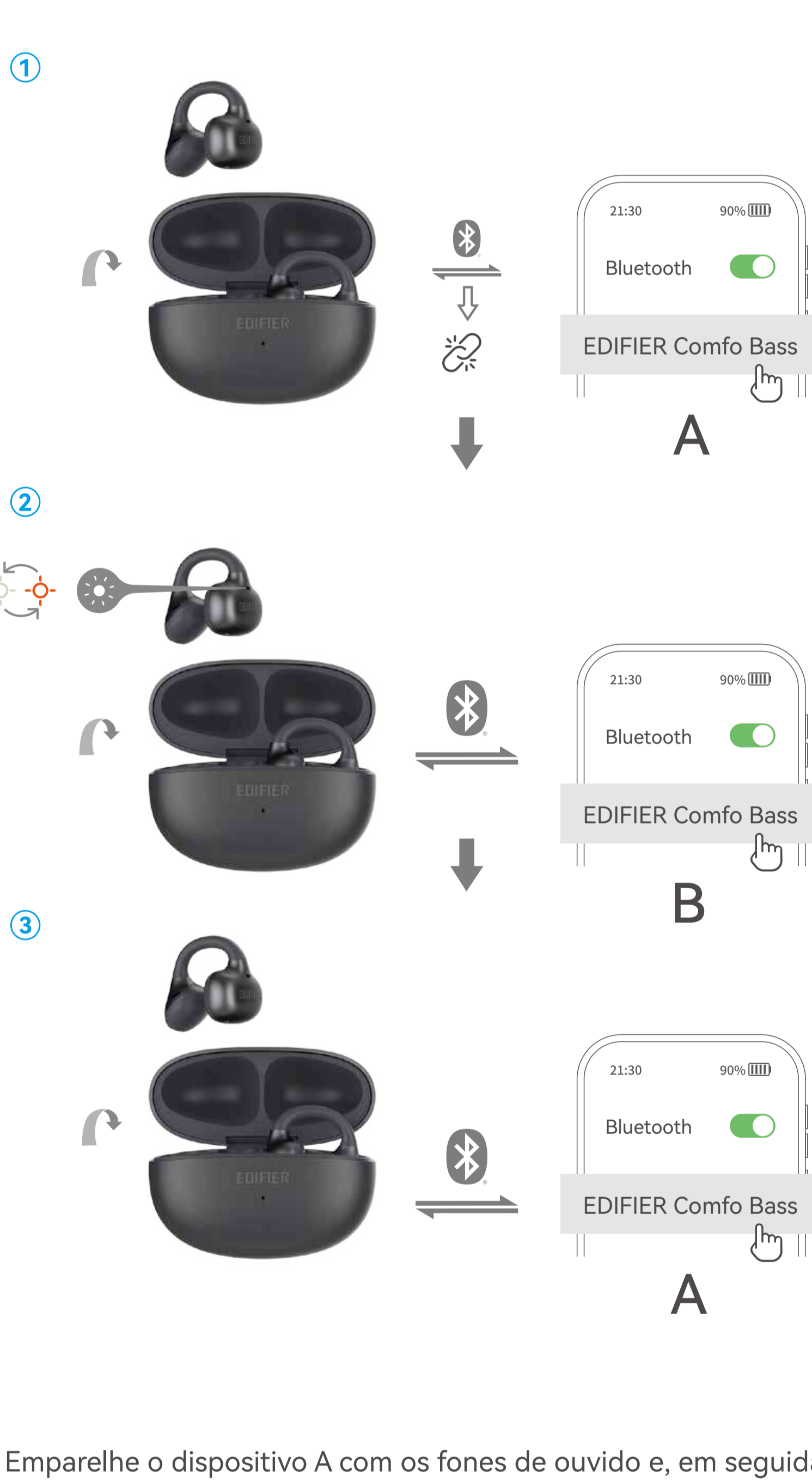
Os fones esquerdo e direito são conectados entre si por padrão. Se os fones esquerdo e direito se desconectarem, siga as etapas abaixo para emparelhá-los novamente:

1. Retire os fones de ouvido.

2. Toque nos fones esquerdo e direito, respectivamente, 5 vezes dentro de 12 segundos, para redefini-los e acessar o pareamento TWS. O LED branco piscará lentamente.

3. Após a redefinição e a conexão TWS serem concluídas com sucesso, os fones de ouvido entrarão no modo de pareamento Bluetooth. O LED branco e laranja piscará rapidamente e de forma alternada.

## 5. Conexão multiponto

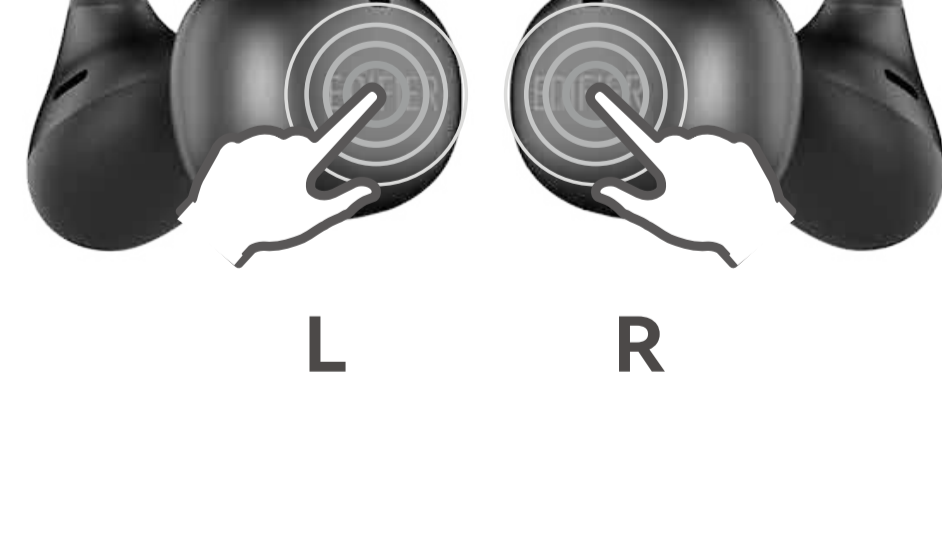


1. Emparelhe o dispositivo A com os fones de ouvido e, em seguida, desconecte-o manualmente do dispositivo A (não selecione "Esquecer Dispositivo"). Os fones de ouvido entrarão automaticamente no modo de pareamento Bluetooth.

2. Selecione "EDIFIER Comfo Bass" nas configurações do dispositivo B para conectar.

3. Selecione novamente "EDIFIER Comfo Bass" nas configurações do dispositivo A para concluir a conexão multiponto. Quando for bem-sucedida, o LED branco piscará duas vezes a cada 5 segundos.

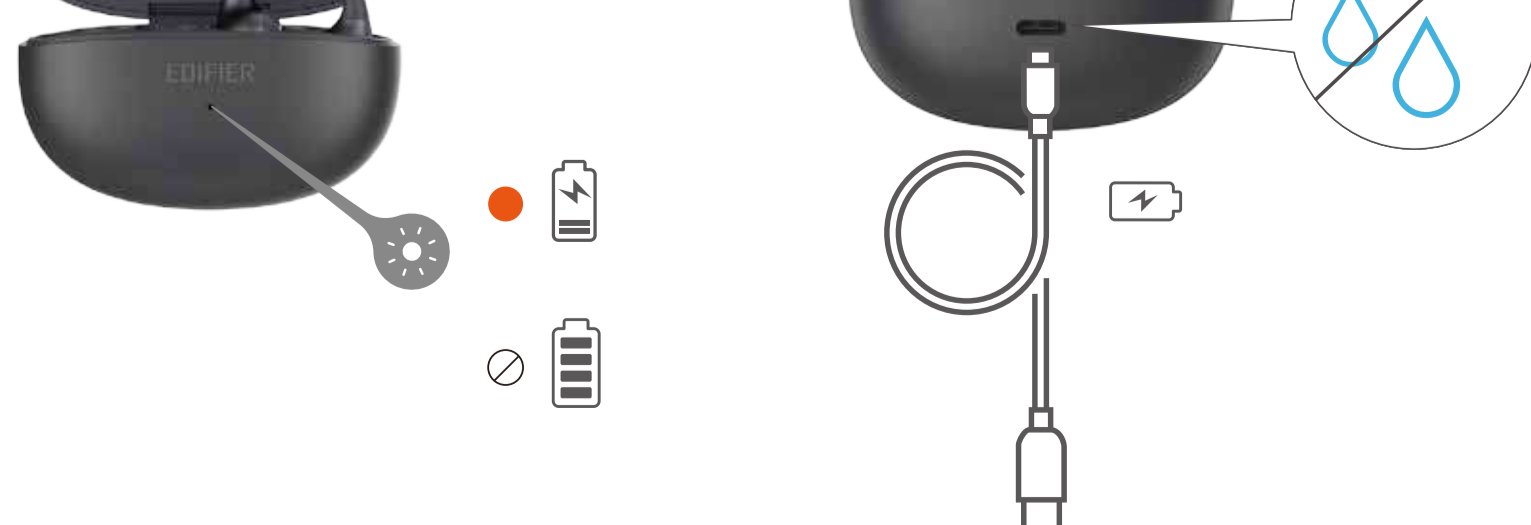
## 6. Controles



- ☎ Atender/terminar uma chamada: Pressione duas vezes um dos fones de ouvido
- ⏮ Reproduzir/pausar: Pressione duas vezes um dos fones de ouvido
- ⏭ Faixa seguinte: Pressione três vezes o fone direito
- ⏮ Faixa anterior: Pressione três vezes o fone esquerdo
- ⏩ Aumentar volume: Pressione e segure o fone de ouvido direito
- ⏪ Diminuir volume: Pressione e segure o fone de ouvido esquerdo

Nota: Você pode personalizar os controles através do aplicativo EDIFIER ConneX.

## 7. Carregamento

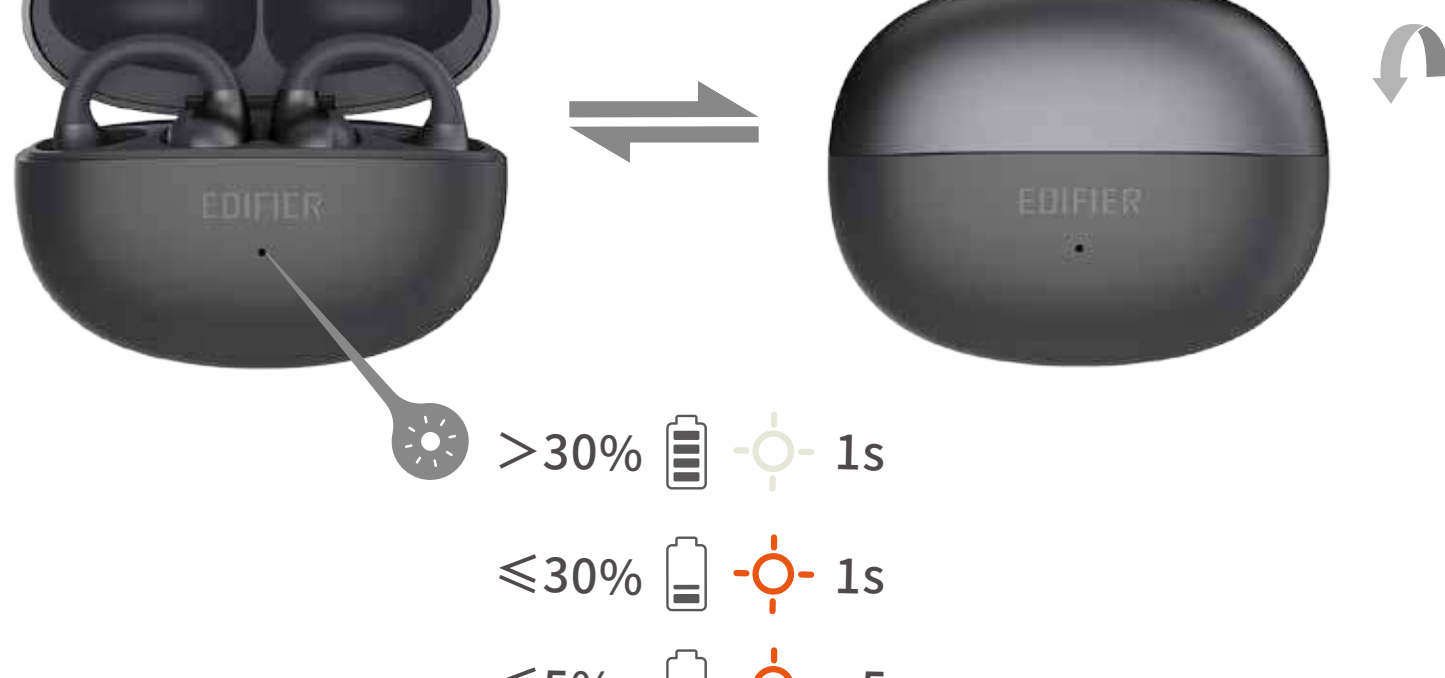


Utilize o cabo USB-C incluído para ligar a uma fonte de alimentação para carregar.

Entrada: 5 V = 200 mA (Fones) 5 V = 1 A (Case de carregamento)

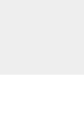
Nota: Certifique-se de que os fones e a porta USB-C estão completamente secas antes de carregar.

## JP 1. 電源オン/オフ



ケースを開/閉して製品の電源をオン/オフします。

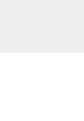
## 2. 初回のペアリング



1. 製品の電源をオンにすると、イヤホンは自動的にBluetooth ペアリングへ入ります。

2. Bluetooth 機器側のデバイス一覧より「EDIFIER Comfo Bass」を選び、接続します。

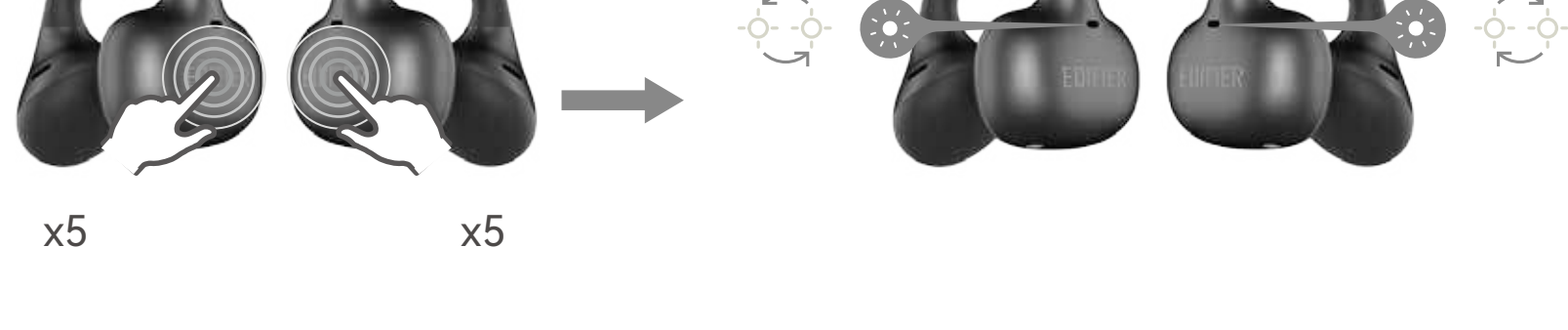
## 3. 新しいデバイスのペアリング



1. デバイスAとの接続を解除します。イヤホンは自動的にBluetooth ペアリングモードに入ります。デバイスBの設定で「EDIFIER Comfo Bass」を選び、接続します。

2. 電源を入れると、イヤホンは最後に接続したデバイスに自動的に再接続します。10秒以内に接続できない場合、イヤホンはBluetooth ペアリングモードに入ります。

## 4. リセット/左右イヤホン間の接続



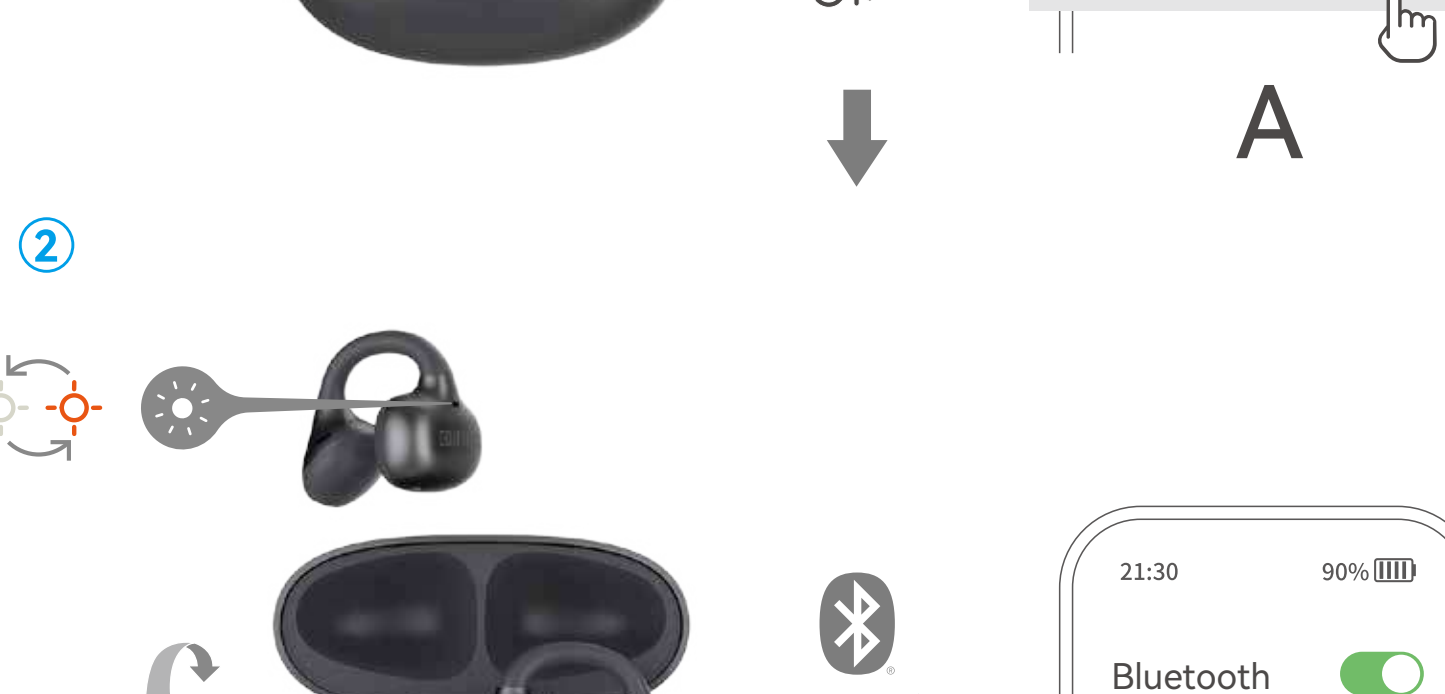
左右のイヤホンはデフォルトで接続されています。左右のイヤホンが接続されていない場合は、以下の手順に従って再度ペアリングしてください：

1. イヤホンを取り出します。

2. 左右のイヤホンをそれぞれ12秒間に5回タップしてリセットし、TWS ペアリングに入ります。白のLEDがゆっくりと点滅します。

3. リセットとTWS 接続が完了すると、イヤホンはBluetooth ペアリングモードに入ります。LEDが白色とオレンジ色に交互に素早く点滅します。

## 5. マルチポイント接続

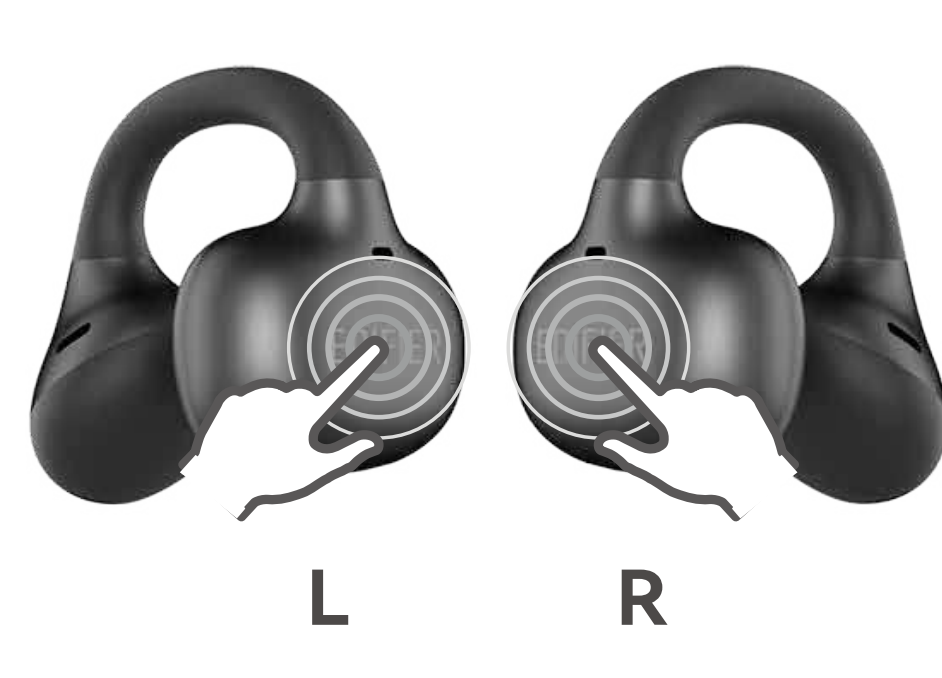
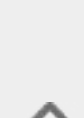


1. デバイスAをイヤホンとペアリングした後、デバイスA側で手動で接続を解除します（「デバイスの削除」は選択しないでください）。イヤホンは自動的にBluetooth ペアリングモードに入ります。

2. デバイスBの設定で「EDIFIER Comfo Bass」を選び、接続します。

3. デバイスAの設定で再度「EDIFIER Comfo Bass」を選択してマルチポイント接続を完了します。接続が成功すると、LEDが5秒ごとに2回白色に点滅します。

## 6. コントロール



☎ 通話の応答/終了：どちらかのイヤホンを2回押します

⏮ 再生/一時停止：どちらかのイヤホンを2回押します

⏪ 曲送り：右のイヤホンを3回押します

⏩ 曲戻し：左のイヤホンを3回押します

🔊 音量を上げる：右のイヤホンを長押しする

🔇 音量を下げる：左のイヤホンを長押しする

注：コントロール設定はEDIFIER ConneX アプリでカスタマイズすることができます。

## 7. 充電



付属のUSB-C ケーブルを使用して電源に接続し、充電します。

入力: 5V ≙ 200mA (イヤホン) 5V ≙ 1A (充電ケース)

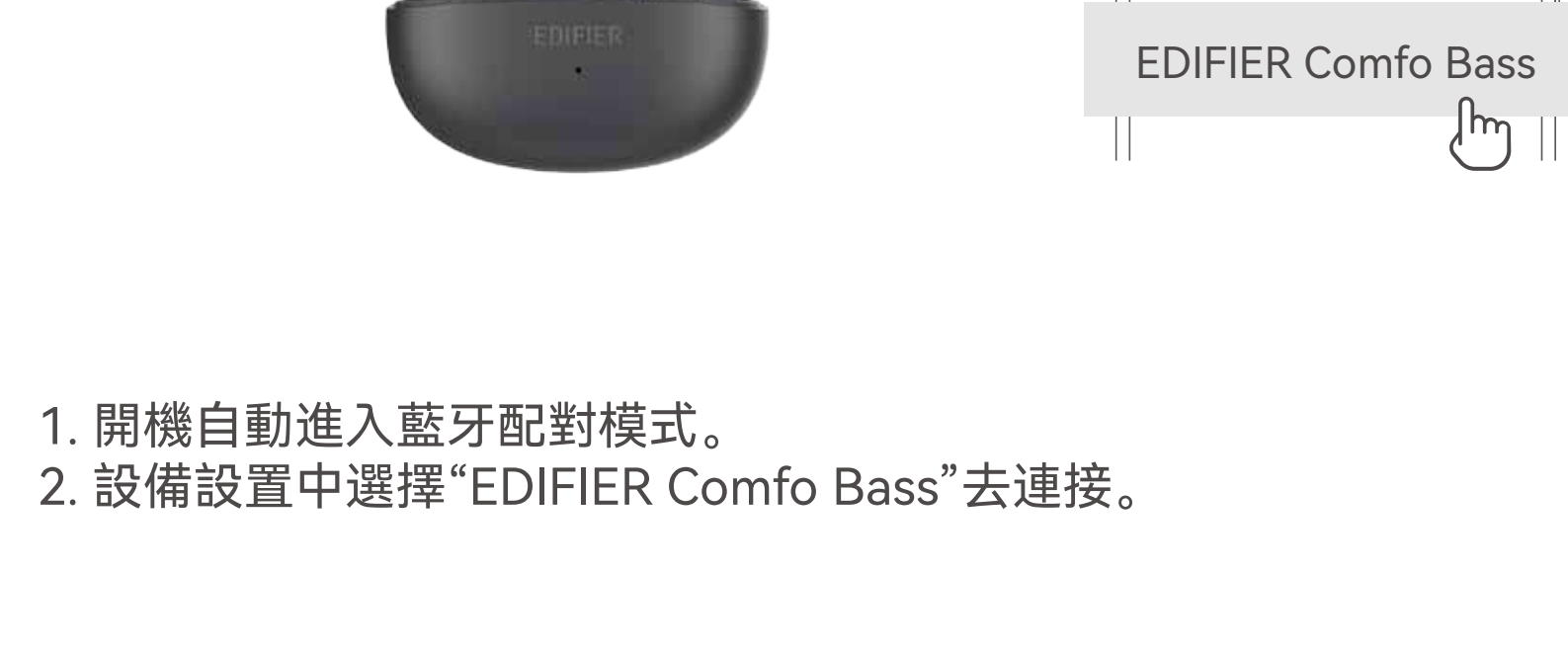
注：充電前にイヤホンとUSB-C ポートが完全に乾いていることを確認してください。

## CN 1. 開/關機



打開或關閉充電盒，耳機自動開機或關機。

## 2. 首次配對



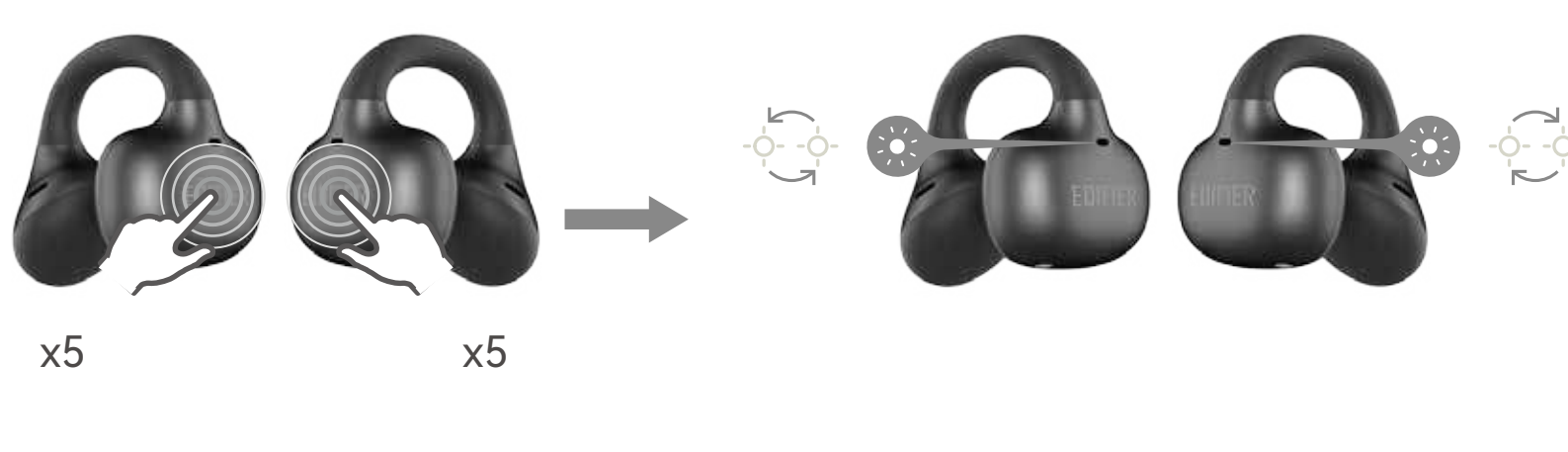
1. 開機自動進入藍牙配對模式。
2. 設備設置中選擇“EDIFIER Comfo Bass”去連接。

## 3. 配對新設備



1. 在 A 設備上斷開連接，耳機將自動進入藍牙配對模式。在 B 設備的設置列表中選擇“EDIFIER Comfo Bass”進行連接。
2. 耳機開機後會自動回連上一臺已連接設備；若 10 秒內連接失敗，將自動進入藍牙配對模式。

## 4. 重置/左右耳機連接



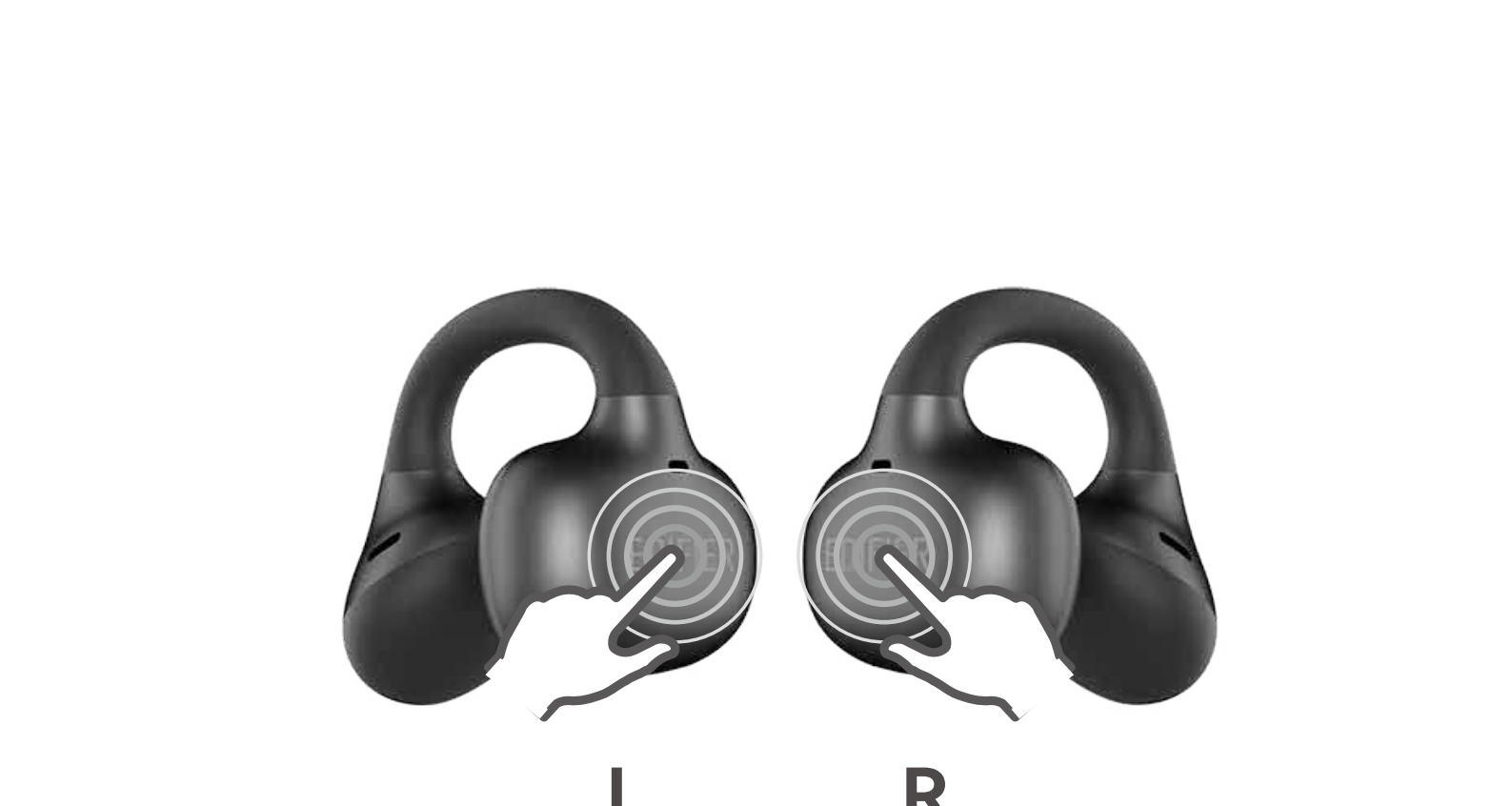
- 耳機出廠時已完成TWS配對。若左右耳配對丟失，可按此操作重新配對：
1. 從充電盒取出耳機。
  2. 12 秒內分別快速5擊左右耳機觸控區，白燈慢閃，進入左右耳機配對模式並恢復出廠設置。
  3. 成功後自動進入藍牙配對狀態，白橙燈快閃。

## 5. 雙設備連接



1. 與A設備連接後，手動從A設備上斷開連接（非“忽略設備”）。耳機將自動進入藍牙配對模式。
2. 在設備B的設置中，選擇“EDIFIER Comfo Bass”進行連接。
3. 再次在設備A的設置中，選擇“EDIFIER Comfo Bass”以完成雙設備連接。連接成功後，白色LED燈將5秒閃爍兩次。

## 6. 控制



- ☎ 接聽/掛斷電話：輕觸兩次右或左耳機
- ▶ 播放/暫停：輕觸兩次右或左耳機
- ▶▶ 下一曲：輕觸三次右耳機
- ◀◀ 上一曲：輕觸三次左耳機
- ⬆ 音量加：長按右耳機
- ⬇ 音量減：長按左耳機

注意：您可以通過EDIFIER ConneX APP 自定義操控設置。

## 7. 充電



使用附帶的USB-C充電線連接電源充電。

輸入：5V = 200mA（耳機） 5V = 1A（充電盒）

注意：充電前請確保耳機及USB-C端口完全乾燥。