

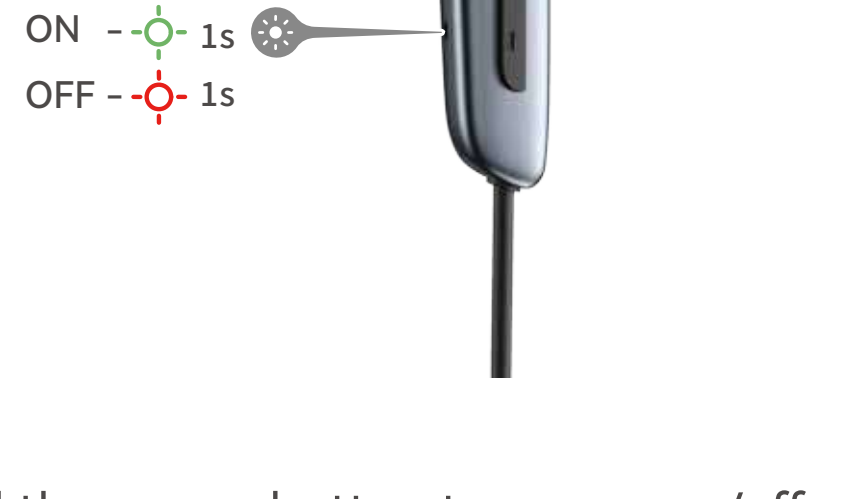
# W280NB Pro

Wireless Noise Cancelling Neckband Headphones

Manual

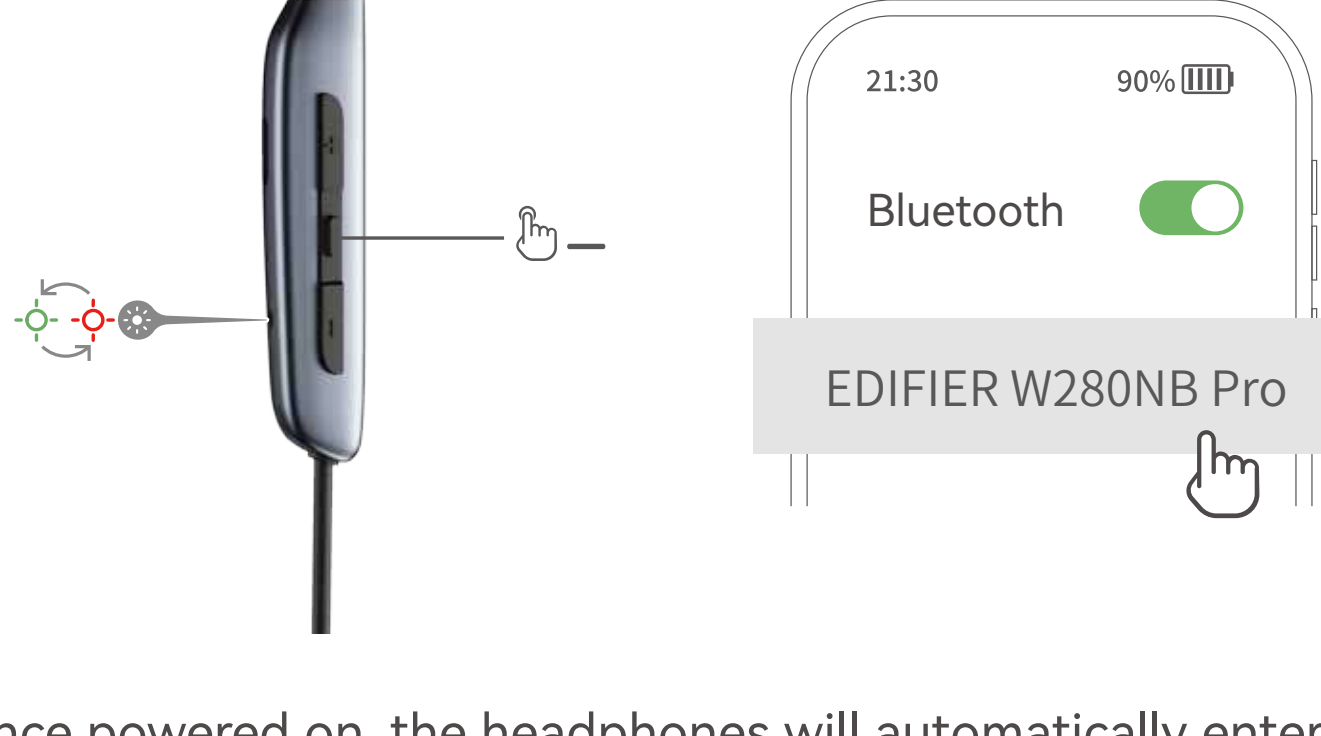


## EN 1. Power ON/OFF



Press and hold the power button to power on/off.

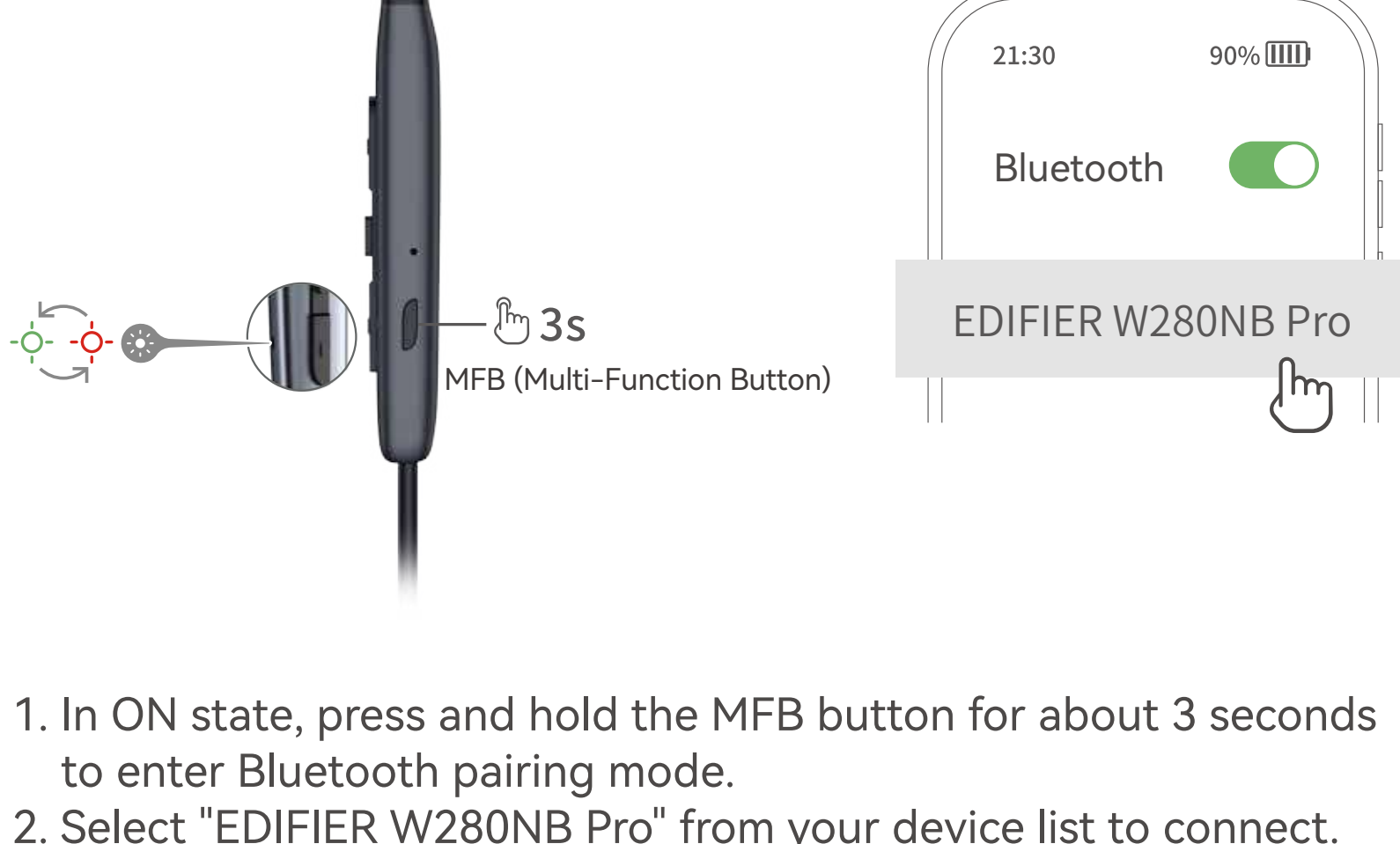
## 2. First pairing



1. Once powered on, the headphones will automatically enter Bluetooth pairing mode.

2. Select "EDIFIER W280NB Pro" from your device list to connect.

## 3. Pairing for new device

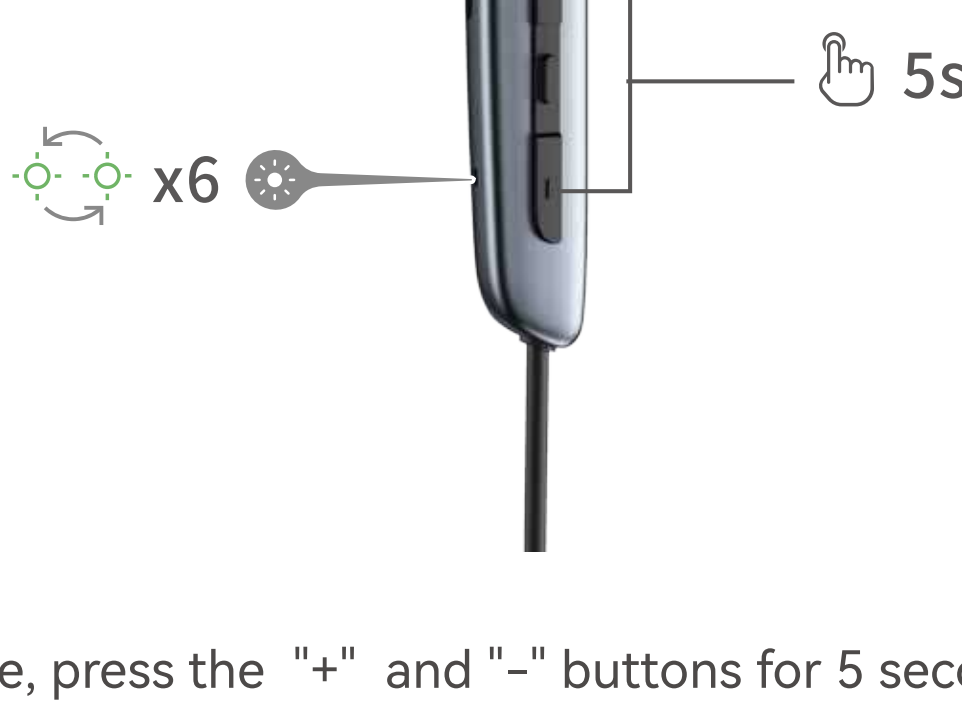


1. In ON state, press and hold the MFB button for about 3 seconds to enter Bluetooth pairing mode.

2. Select "EDIFIER W280NB Pro" from your device list to connect.

Note: For subsequent use, the headphones will automatically connect to the device used last time.

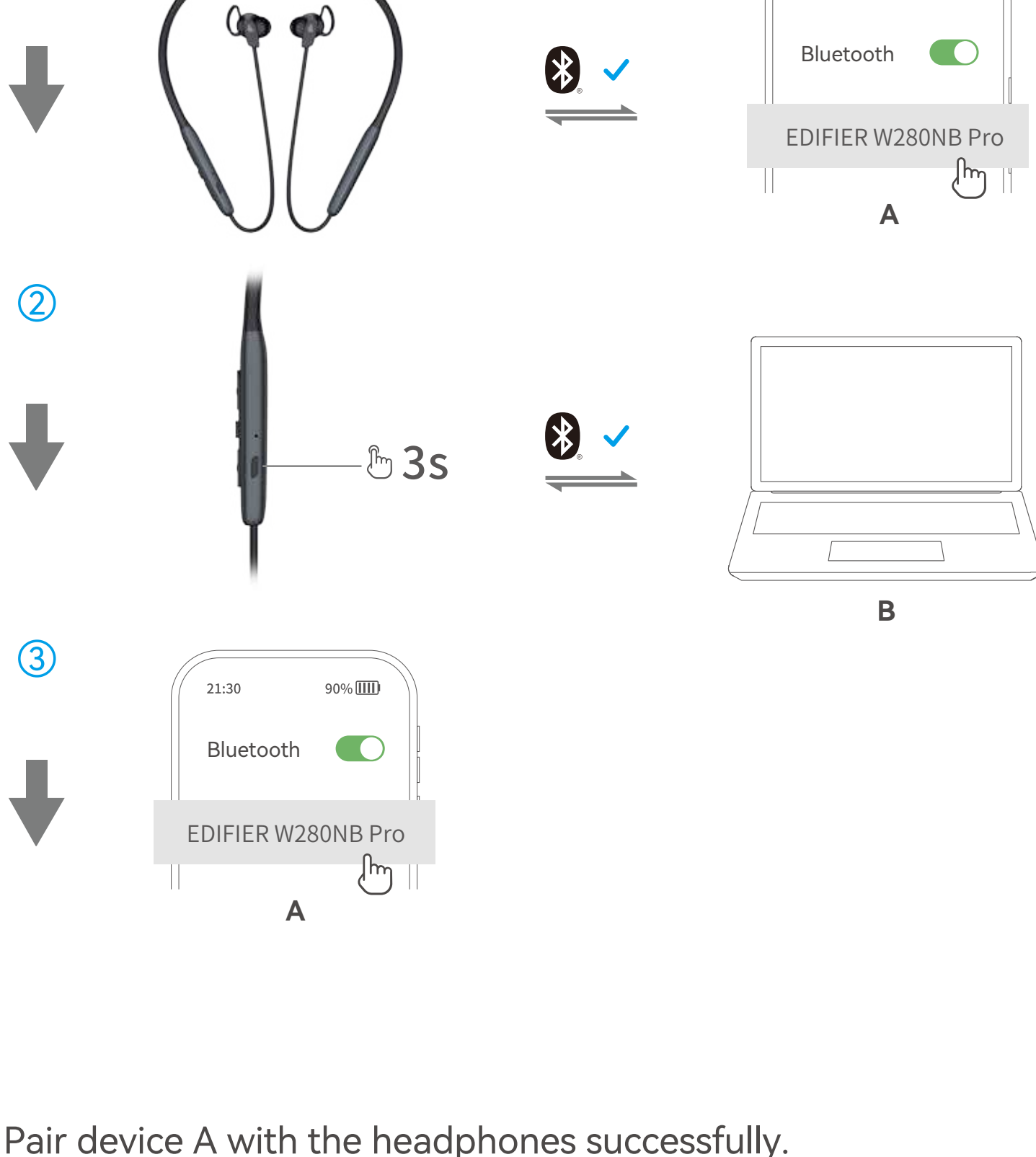
## 4. Reset



1. In ON state, press the "+" and "-" buttons for 5 seconds, green LED will blink until the reset is complete.

2. Then the headphones will automatically enter Bluetooth pairing mode.

## 5. Multipoint connection



1. Pair device A with the headphones successfully.

2. Press and hold the MFB button for 3 seconds to re-enter Bluetooth pairing mode, and then select "EDIFIER W280NB Pro" in device B settings to connect.

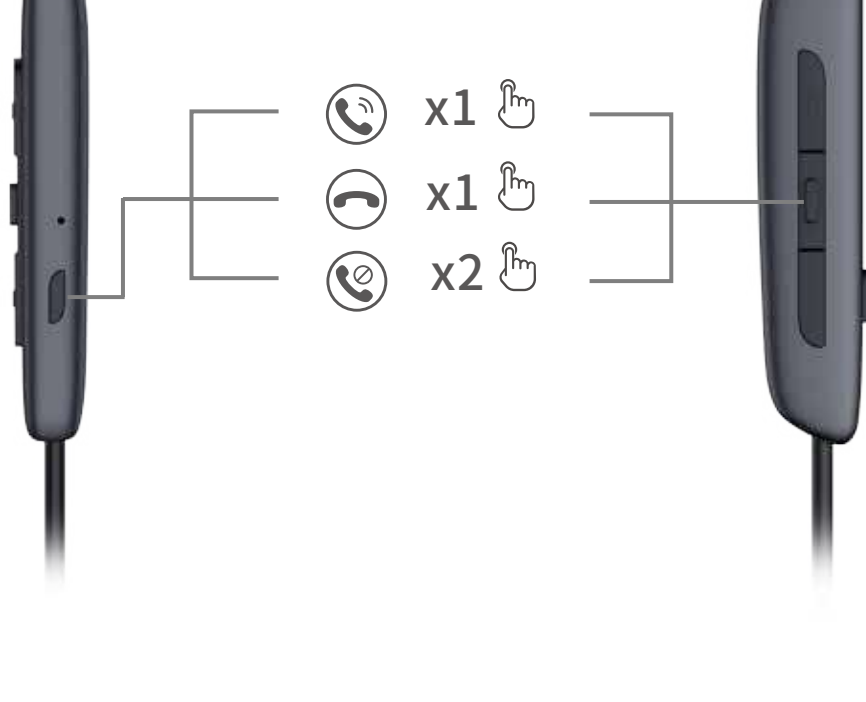
3. Select "EDIFIER W280NB Pro" again in device A settings to complete the multipoint connection.

Note: For subsequent use, the headphones will automatically reconnect to the two devices used last time.

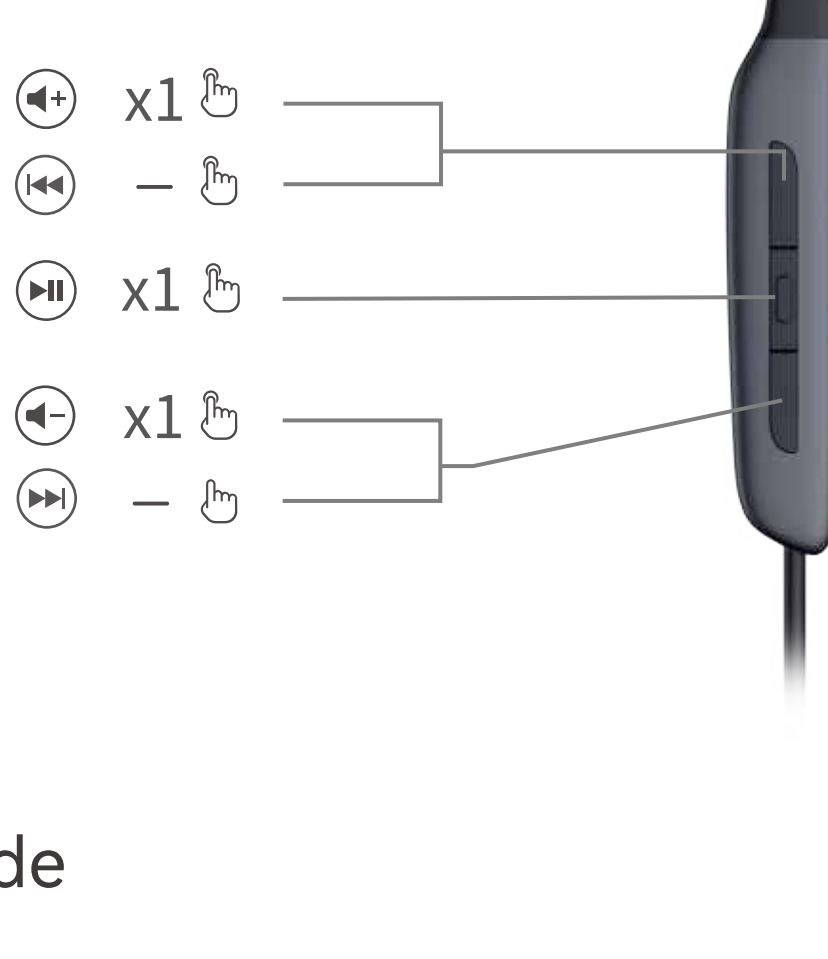
## 6. Controls



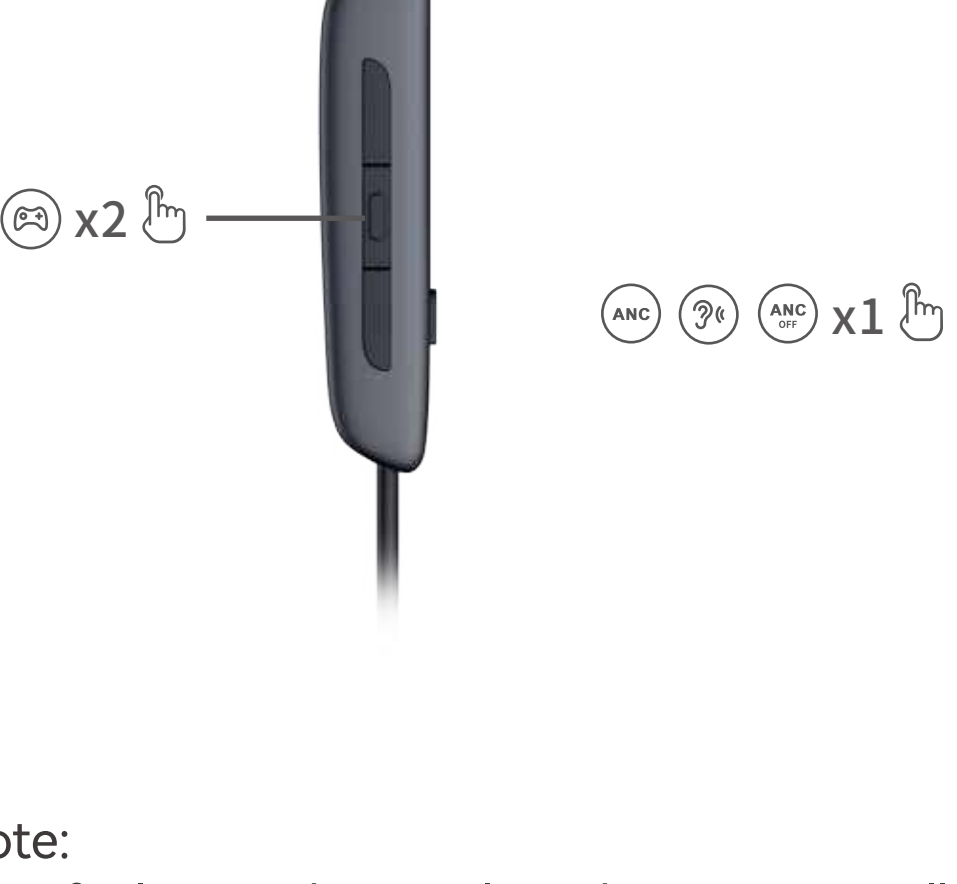
### • Call



### • Music



### • Mode



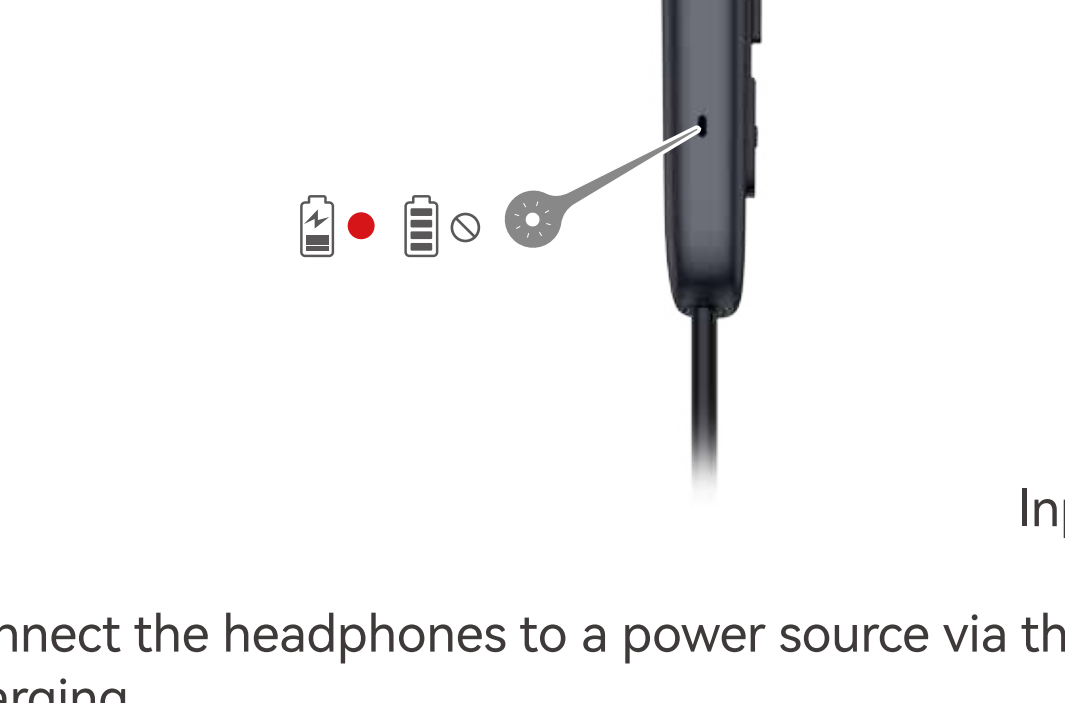
Note:

1. Default sound control: High Noise Cancellation / Ambient Sound / Noise Cancellation off.

2. "x 1" Press, "x 2" Double press, "-" Press and hold.

3. Download EDIFIER ConneX App to customize more control settings.

## 7. Charging

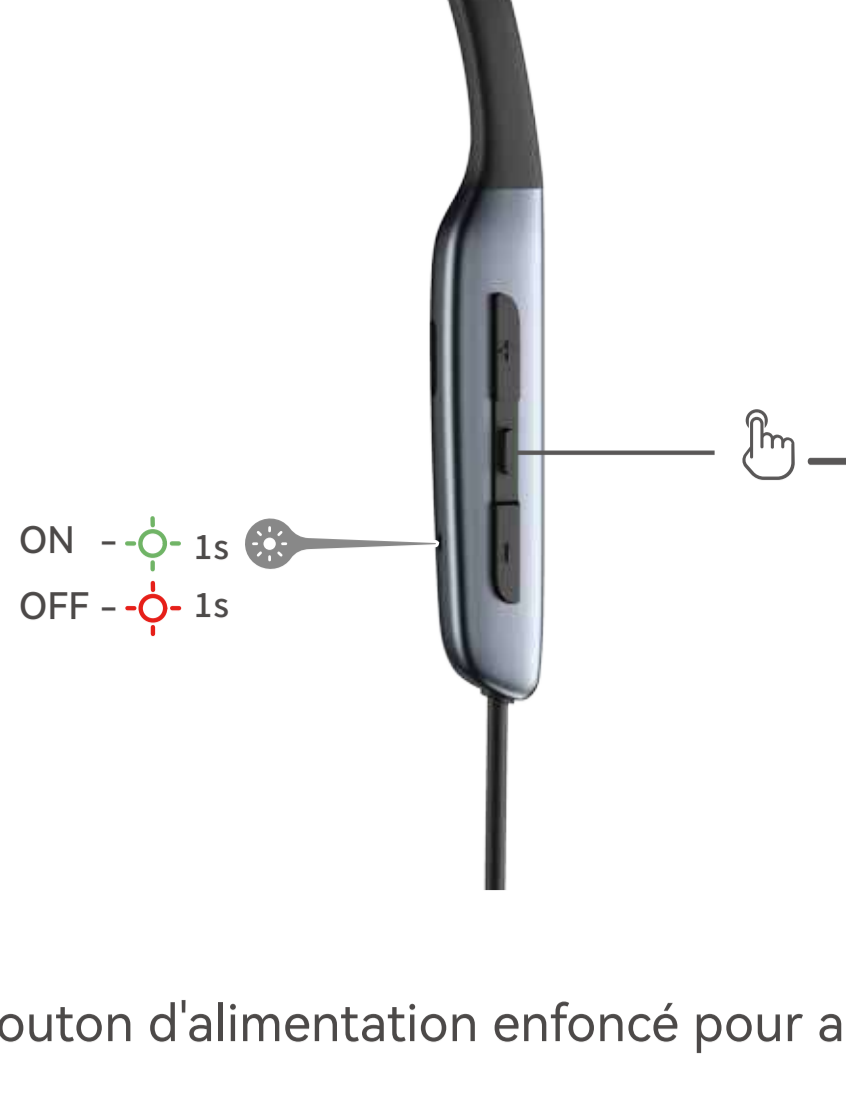


Input: 5 V = 500 mA

Connect the headphones to a power source via the USB-C cable for charging.

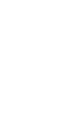
Note: Make sure the USB-C port is completely dry before charging.

## FR 1. Allumer/Éteindre



Maintenez le bouton d'alimentation enfoncé pour allumer/éteindre.

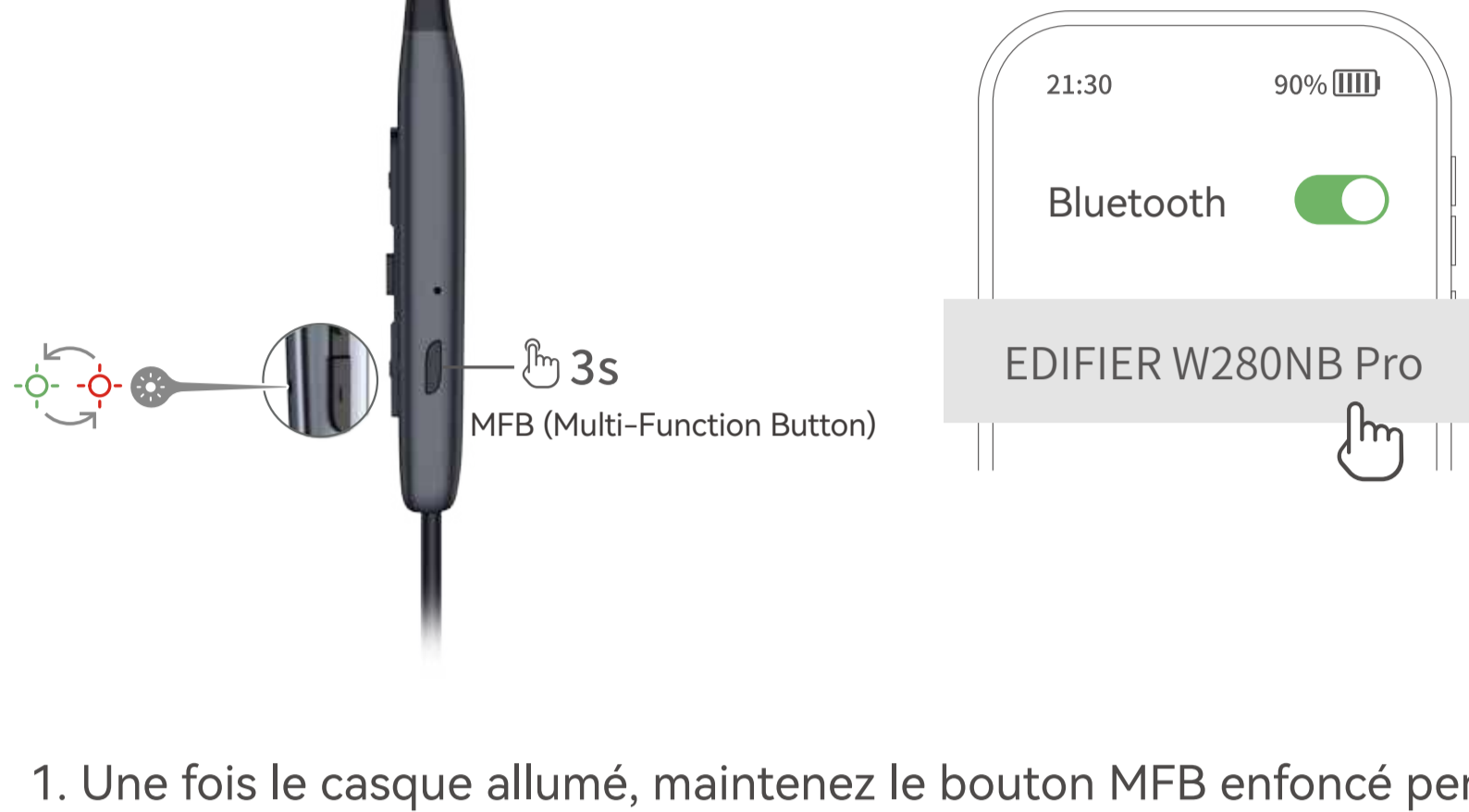
## 2. Première association



1. Une fois allumé, le casque entre automatiquement en mode de couplage Bluetooth.

2. Sélectionnez « EDIFIER W280NB Pro » dans la liste de votre appareil pour vous connecter.

## 3. Association pour un nouvel appareil

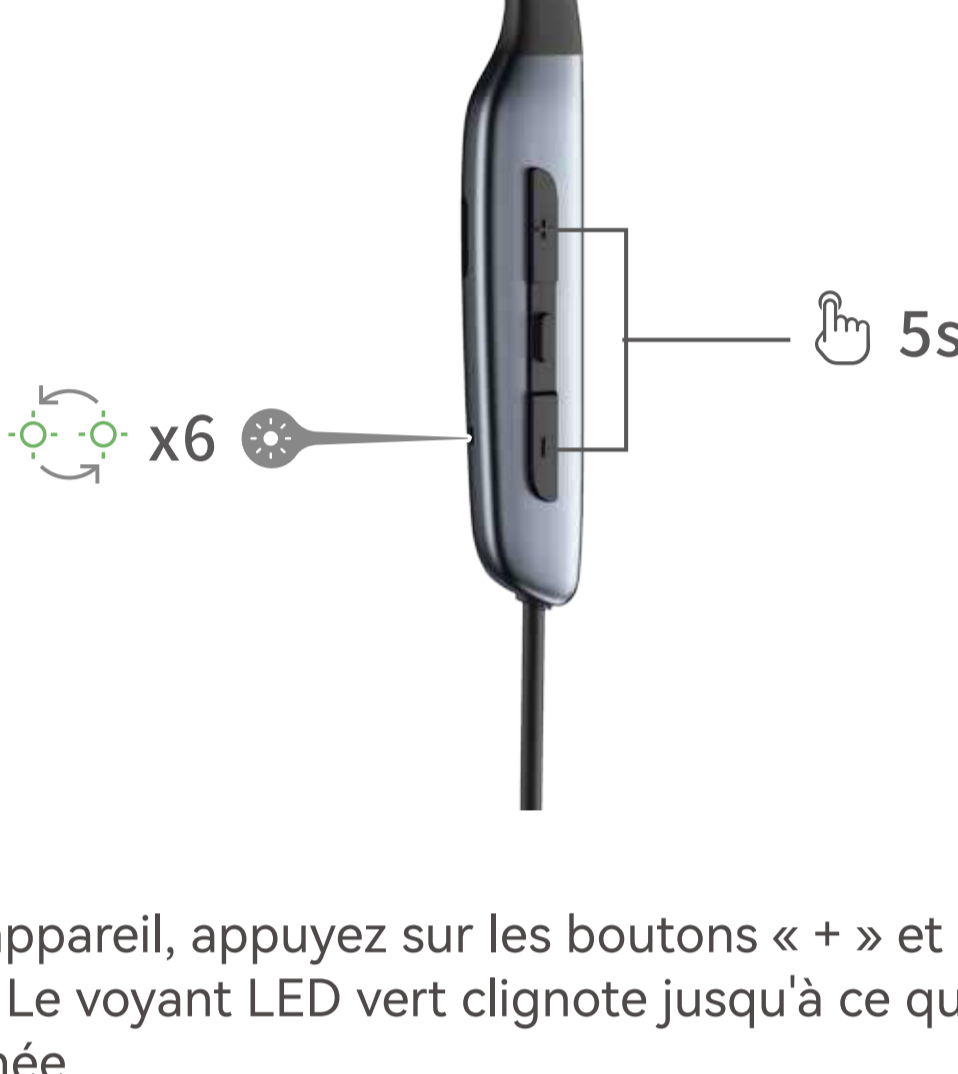


1. Une fois le casque allumé, maintenez le bouton MFB enfoncé pendant environ 3 secondes pour passer en mode de couplage Bluetooth.

2. Sélectionnez « EDIFIER W280NB Pro » dans la liste de votre appareil pour vous connecter.

Remarque : Le casque se connectera automatiquement au dernier appareil associé lorsque vous l'allumerez dans le futur.

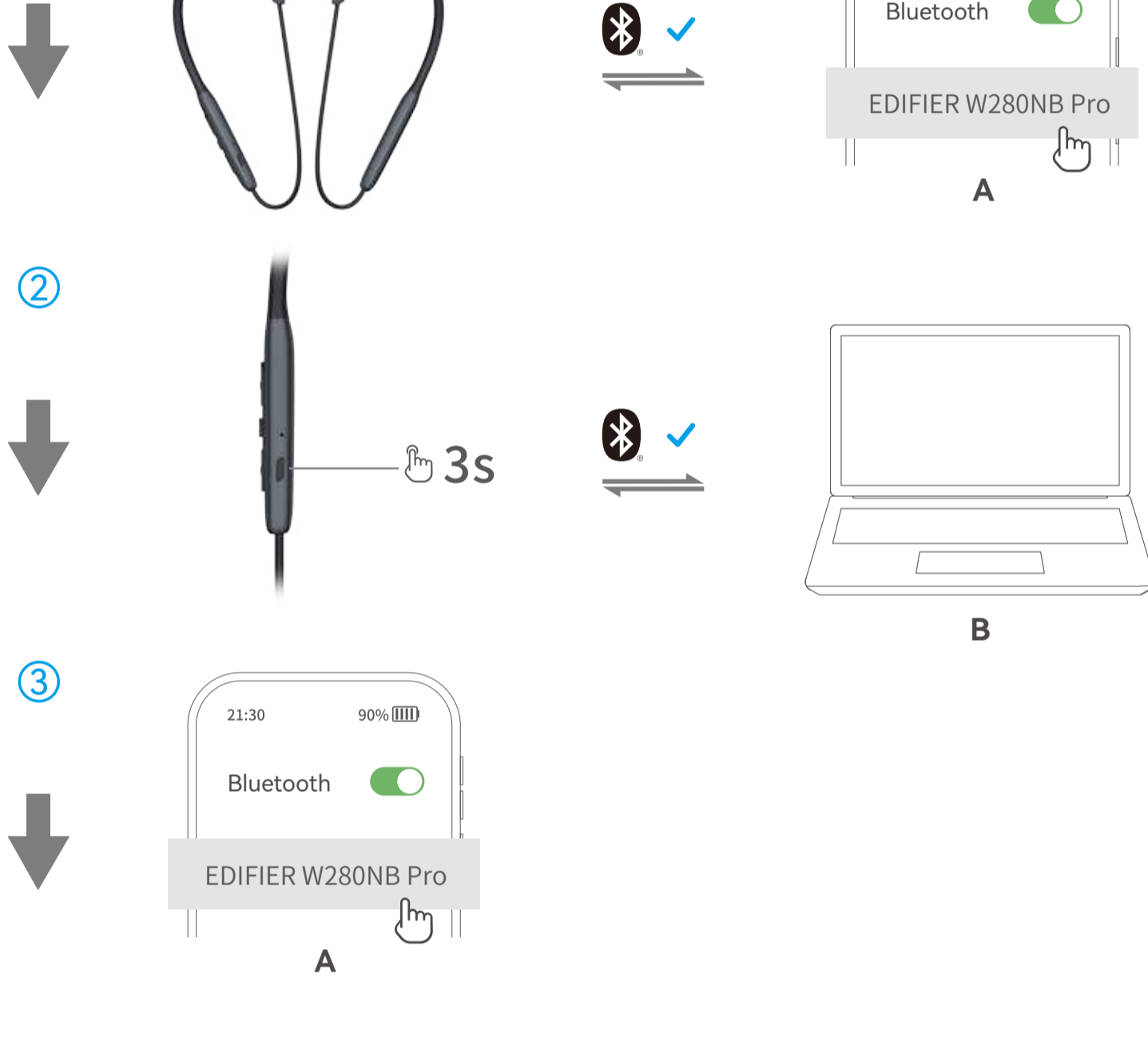
## 4. Réinitialiser



1. Allumez l'appareil, appuyez sur les boutons « + » et « - » pendant 5 secondes. Le voyant LED vert clignote jusqu'à ce que la réinitialisation soit terminée.

2. Le casque entre alors automatiquement en mode de connexion Bluetooth.

## 5. Connexion double appareil



1. Couplage de l'appareil A avec le casque effectué avec succès.

2. Maintenez le bouton MFB enfoncé pendant 3 secondes pour repasser en mode de couplage Bluetooth, puis sélectionnez « EDIFIER W280NB Pro » dans les paramètres de l'appareil B pour la connexion.

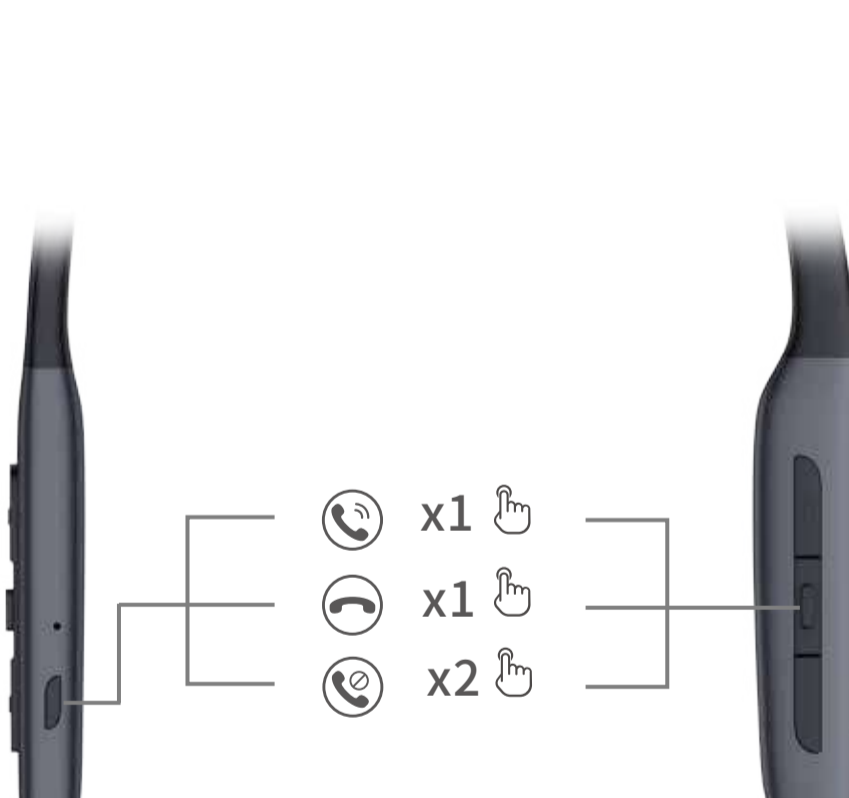
3. Sélectionnez une nouvelle fois « EDIFIER W280NB Pro » dans les paramètres de l'appareil A pour le connecter et activer la connexion multipoint.

Remarque : Lors d'une utilisation ultérieure, le casque se reconnecte automatiquement aux deux appareils utilisés la dernière fois.

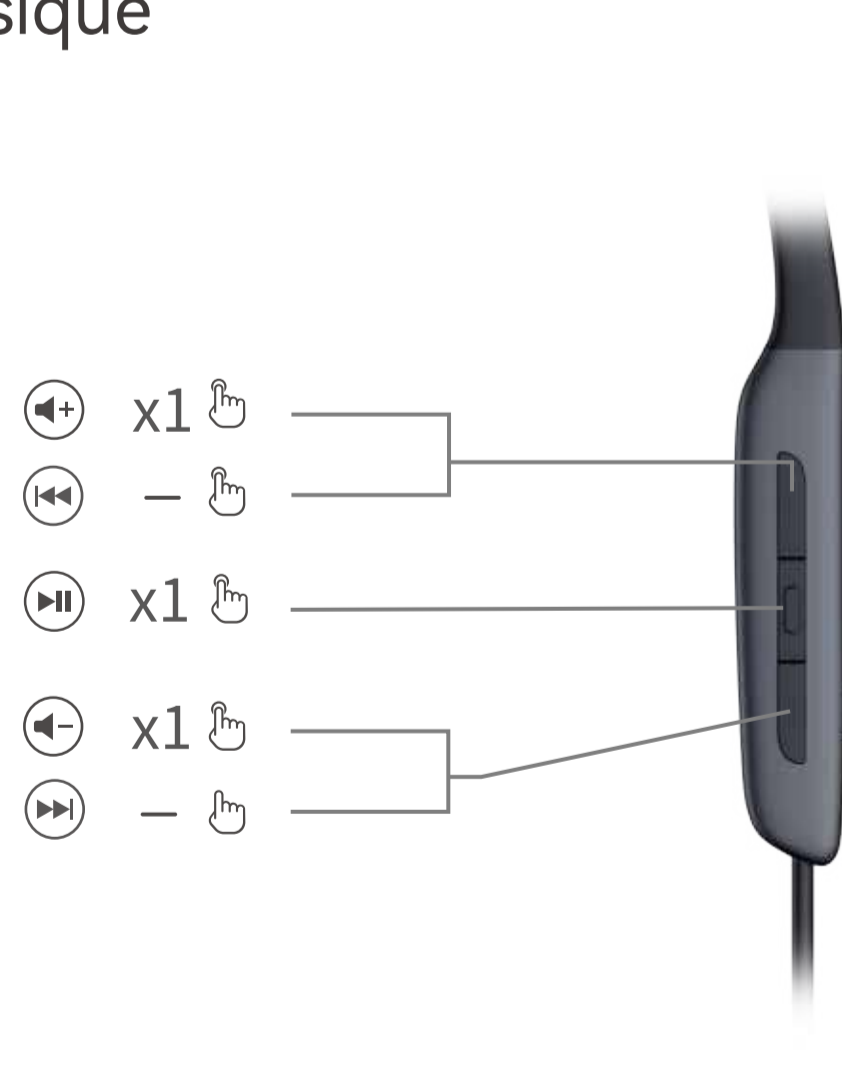
## 6. Commandes



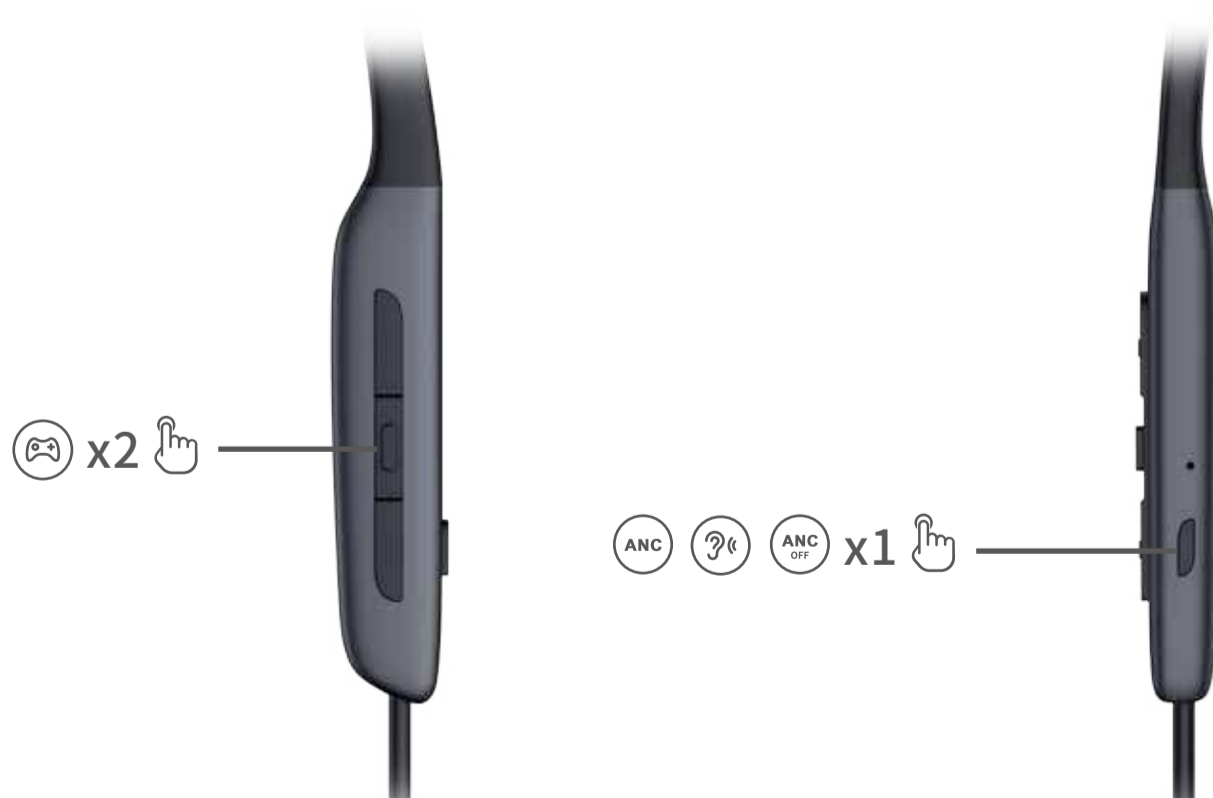
### • Appel



### • Musique



### • Mode

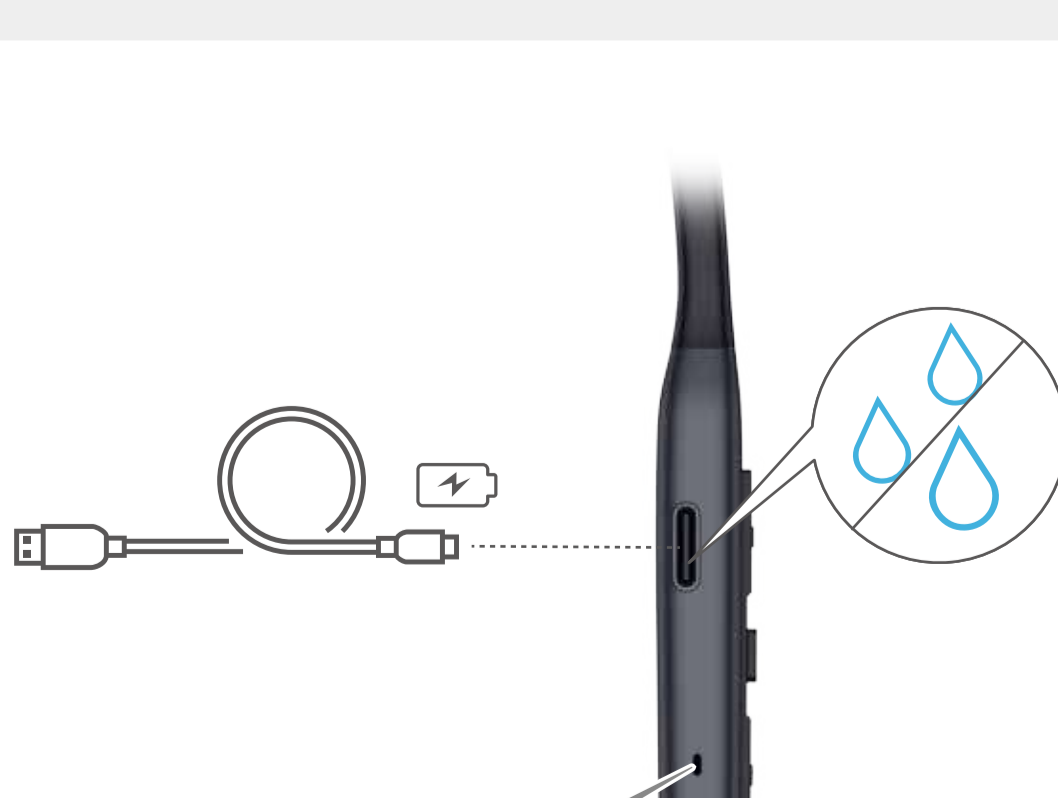


1. Commande du son par défaut : Atténuation élevée du bruit / Son ambiant / Atténuation du bruit désactivée.

2. « x 1 » Appuyez, « x 2 » Appuyez deux fois, « — » Maintenir enfoncé.

3. Téléchargez l'appli EDIFIER ConneX pour des réglages de contrôle plus personnalisables.

## 7. Charger



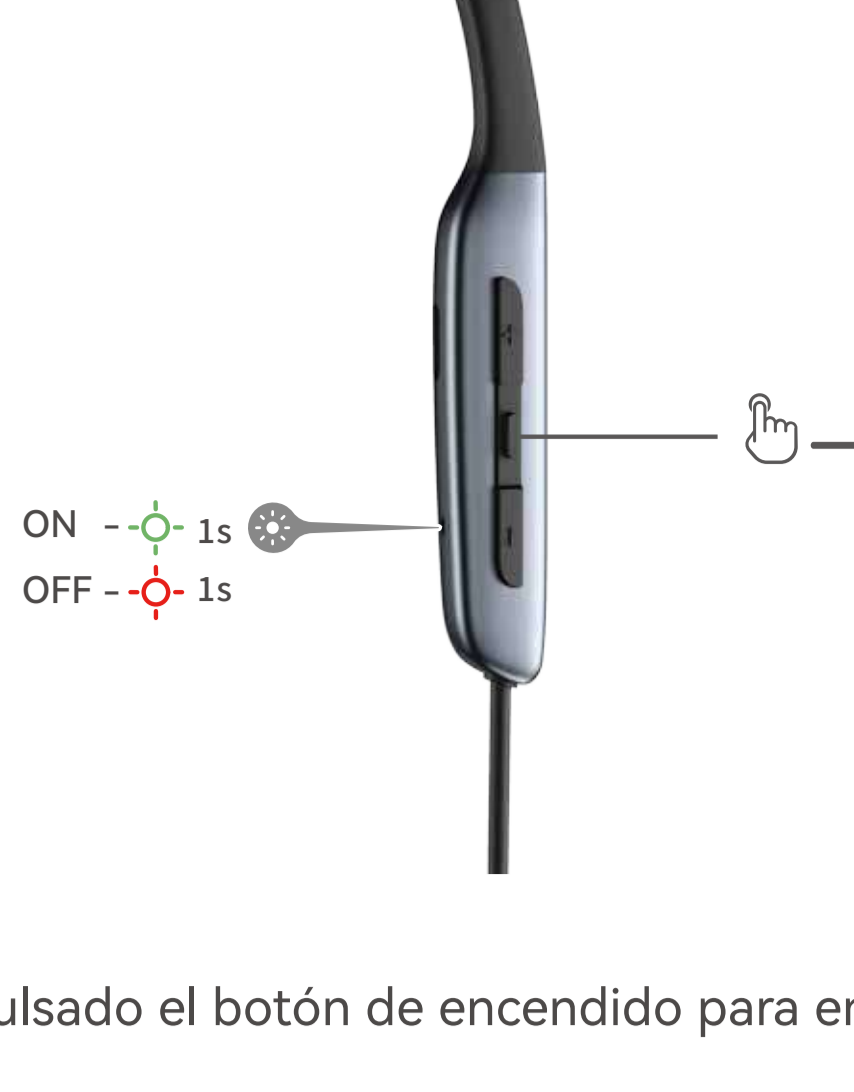
Entrée: 5 V = 500 mA

Connectez le casque à une source d'alimentation via le câble USB-C pour le charger.

Remarque : Assurez-vous que le port USB-C est parfaitement sec avant d'effectuer la charge.



## ES 1. Encendido/Apagado



Mantenga pulsado el botón de encendido para encender/apagar.

## 2. Primer emparejamiento



1. Una vez encendido, los auriculares ingresarán automáticamente al emparejamiento Bluetooth.

2. Seleccione "EDIFIER W280NB Pro" de su lista de dispositivos para conectarse.

## 3. Emparejamiento para dispositivo nuevo

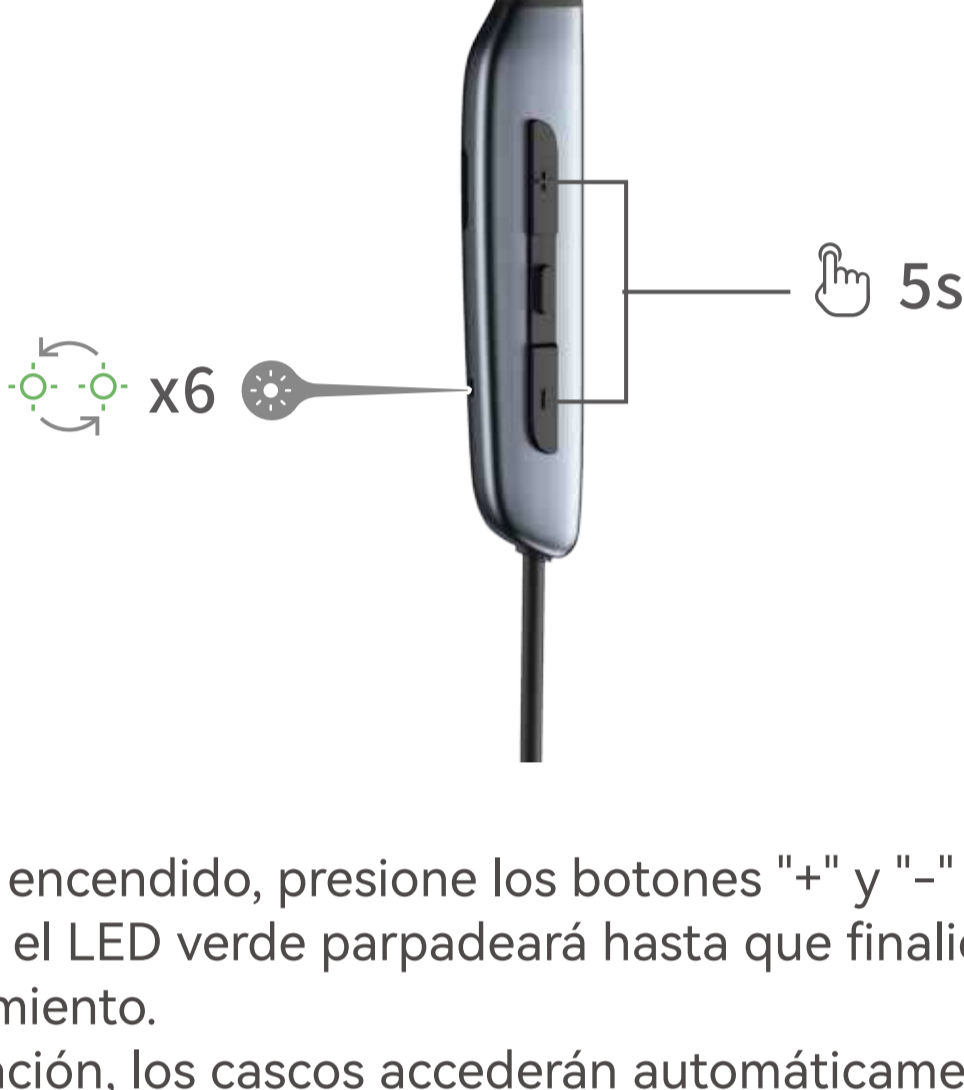


1. En estado encendido, mantenga pulsado el botón MFB por durante unos 3 segundos para acceder al modo de emparejamiento Bluetooth.

2. Seleccione "EDIFIER W280NB Pro" de su lista de dispositivos para conectarse.

Nota: Para usos posteriores, los auriculares se conectarán automáticamente al último dispositivo usado.

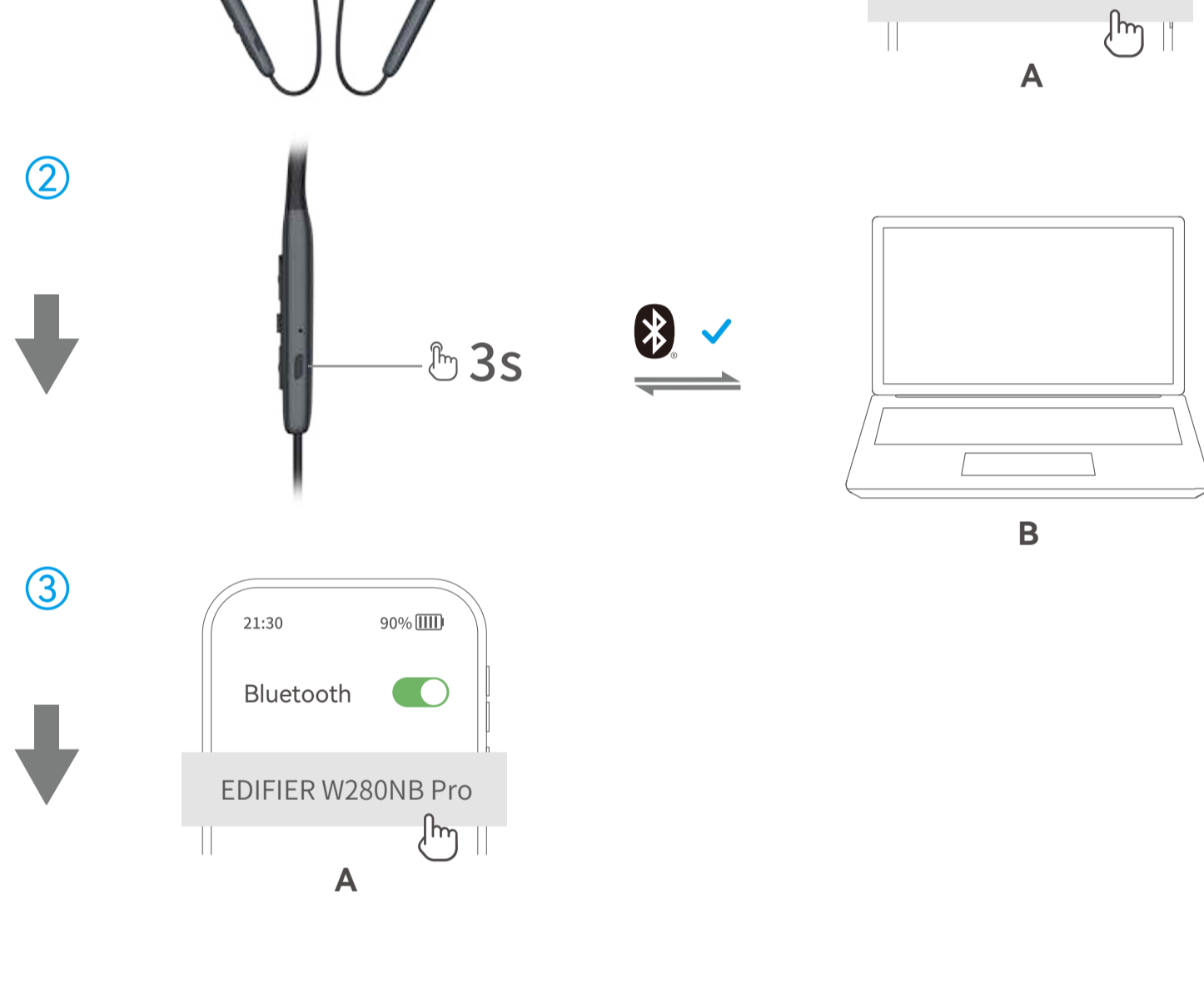
## 4. Restablecer



1. En estado encendido, presione los botones "+" y "-" durante 5 segundos, el LED verde parpadeará hasta que finalice el restablecimiento.

2. A continuación, los cascos accederán automáticamente al modo de emparejamiento Bluetooth.

## 5. Conexión multipunto



1. Empareje correctamente el dispositivo A con los cascos.

2. Mantenga pulsado el botón MFB por 3 segundos para volver a acceder al modo de emparejamiento Bluetooth, y luego seleccione "EDIFIER W280NB Pro" en los ajustes del dispositivo B para conectarlo.

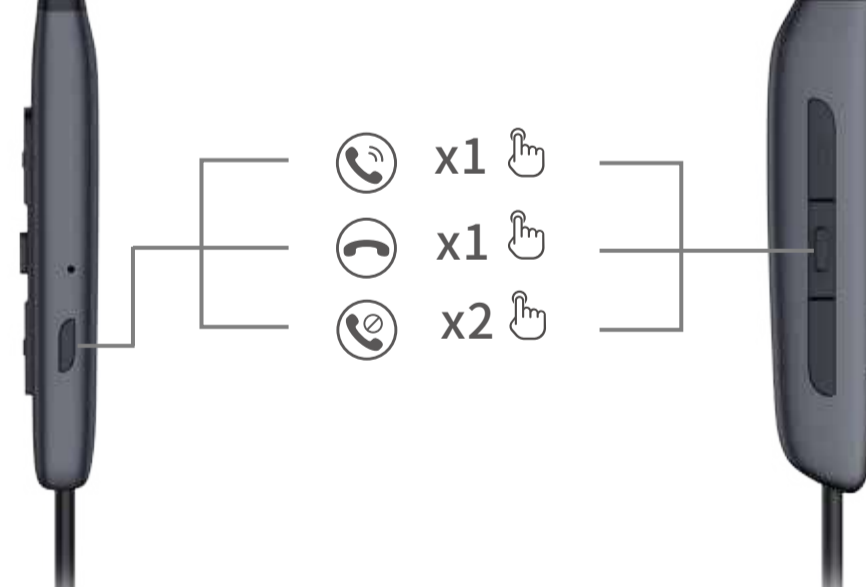
3. Seleccione de nuevo "EDIFIER W280NB Pro" en los ajustes del dispositivo A para completar la conexión multipunto.

Nota: Para usos posteriores, los cascos volverán a conectarse automáticamente a los dos dispositivos usados la última vez.

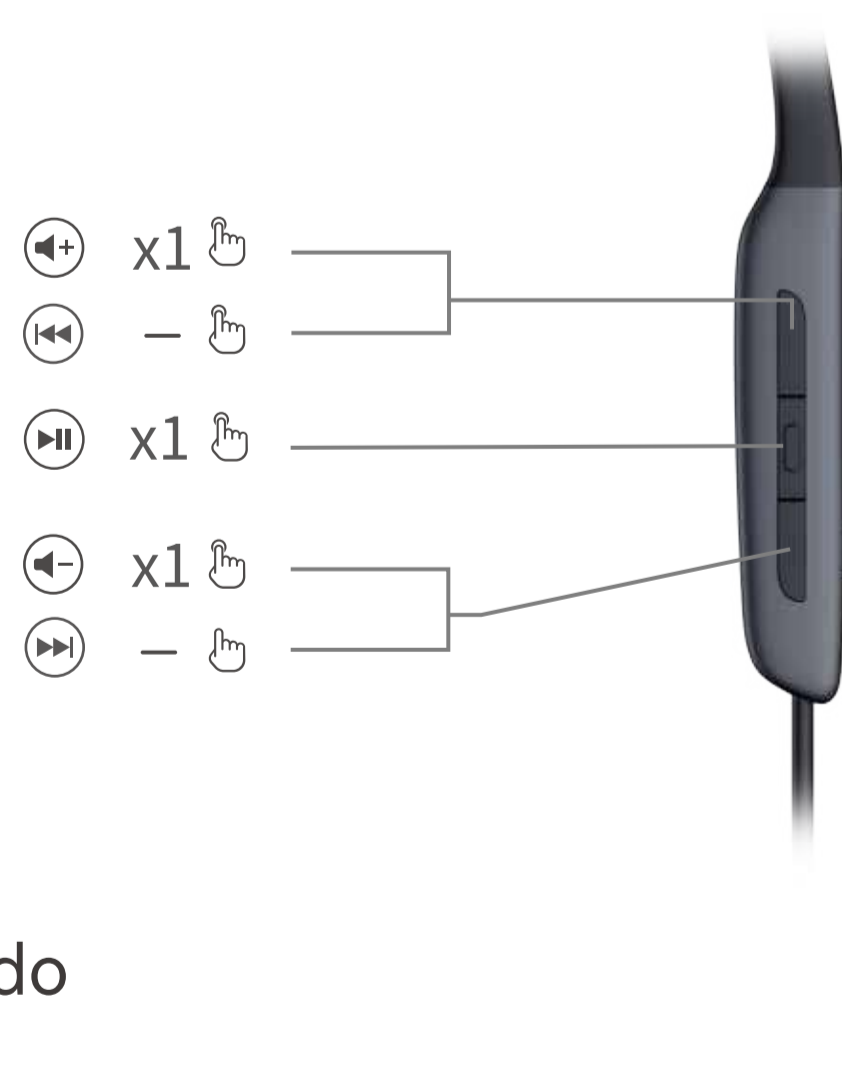
## 6. Controles



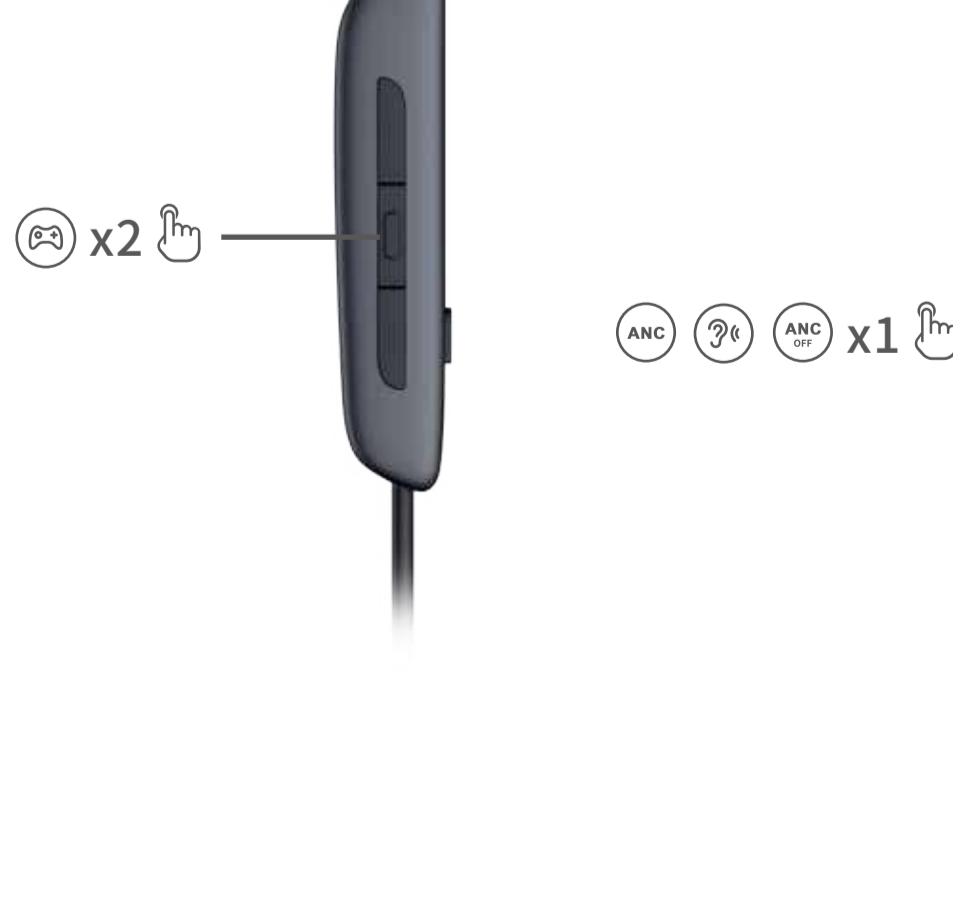
### • Llamada



### • Música



### • Modo

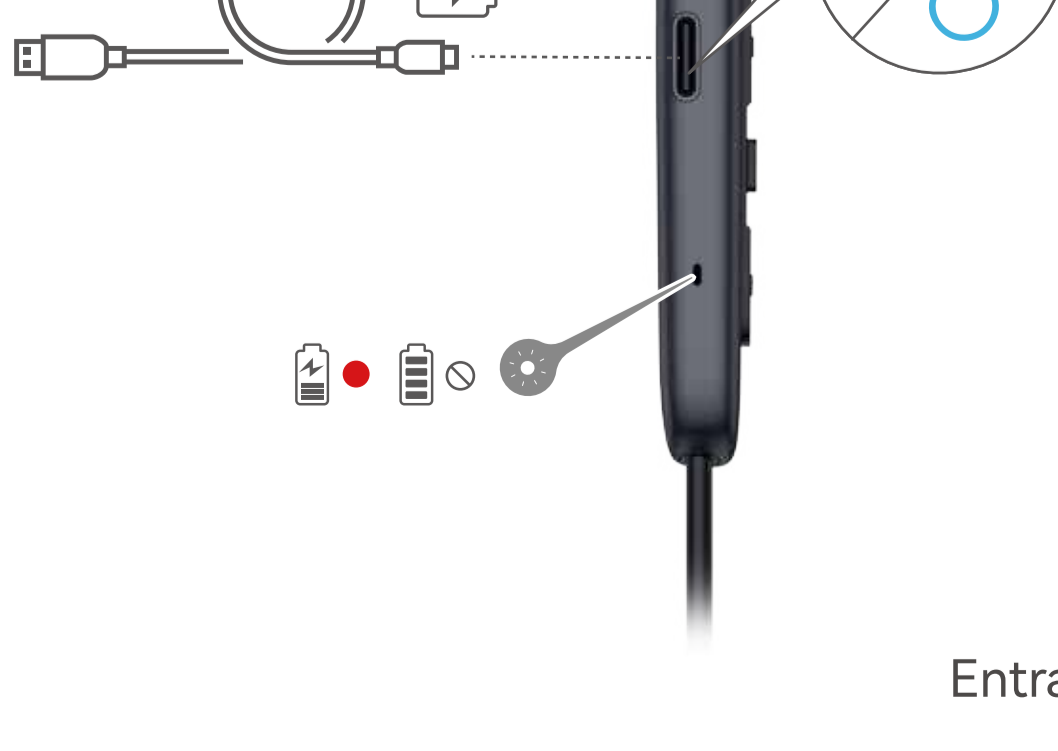


1. Control de sonido predeterminado: Cancelación de ruido alta / Sonido ambiente / Cancelación de ruido apagada.

2. "x 1" Pulsar, "x 2" Pulsar dos veces, "-" Presionar y mantener.

3. Descargue la App EDIFIER ConneX para más configuraciones de control personalizables.

## 7. Carga

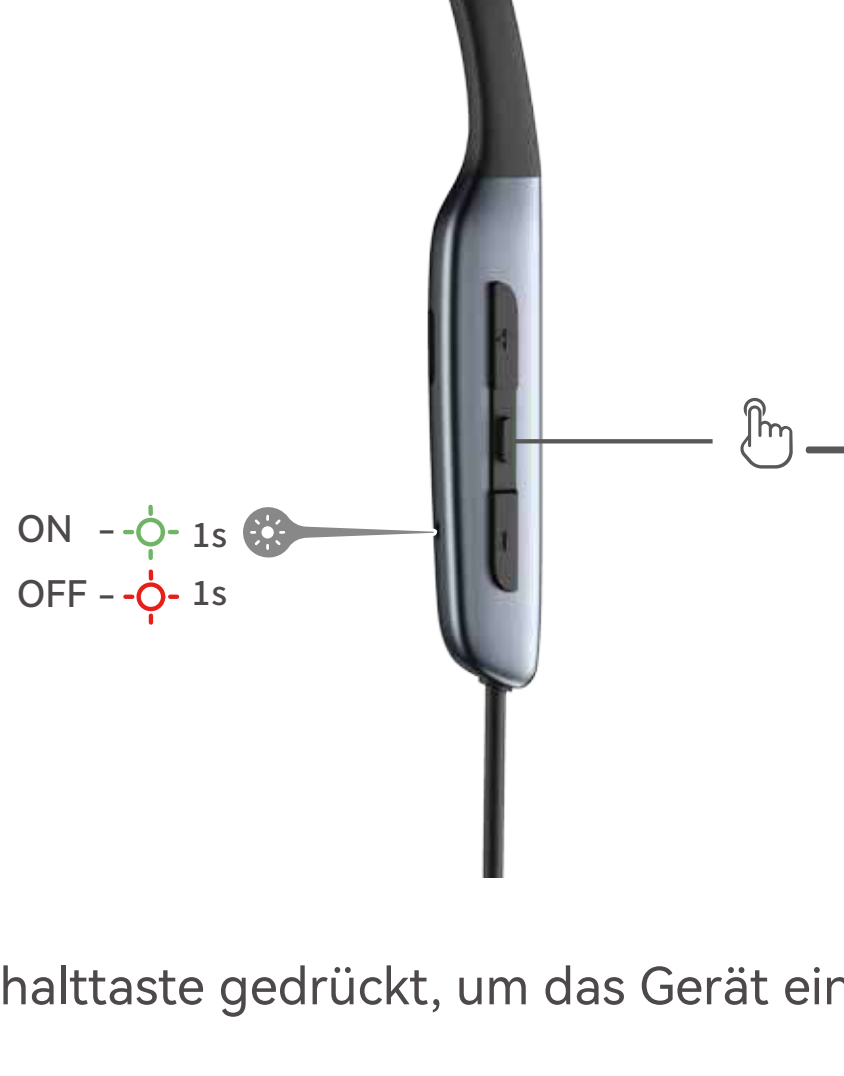


Entrada: 5 V = 500 mA

Conecte los cascos a la fuente de alimentación mediante el cable USB-C para cargarlos.

Nota: Asegúrese de que el puerto USB-C está completamente seco antes de carga.

## DE 1. Einschalten/Ausschalten



Halten Sie die Einschalttaste gedrückt, um das Gerät ein- und auszuschalten.

## 2. Das erste mal verbinden



1. Nach dem Einschalten wechselt der Kopfhörer automatisch in den Bluetooth-Kopplungsmodus.

2. Wählen Sie „EDIFIER W280NB Pro“ aus Ihrer Geräteliste, um eine Verbindung herzustellen.

## 3. Kopplung für neues Gerät

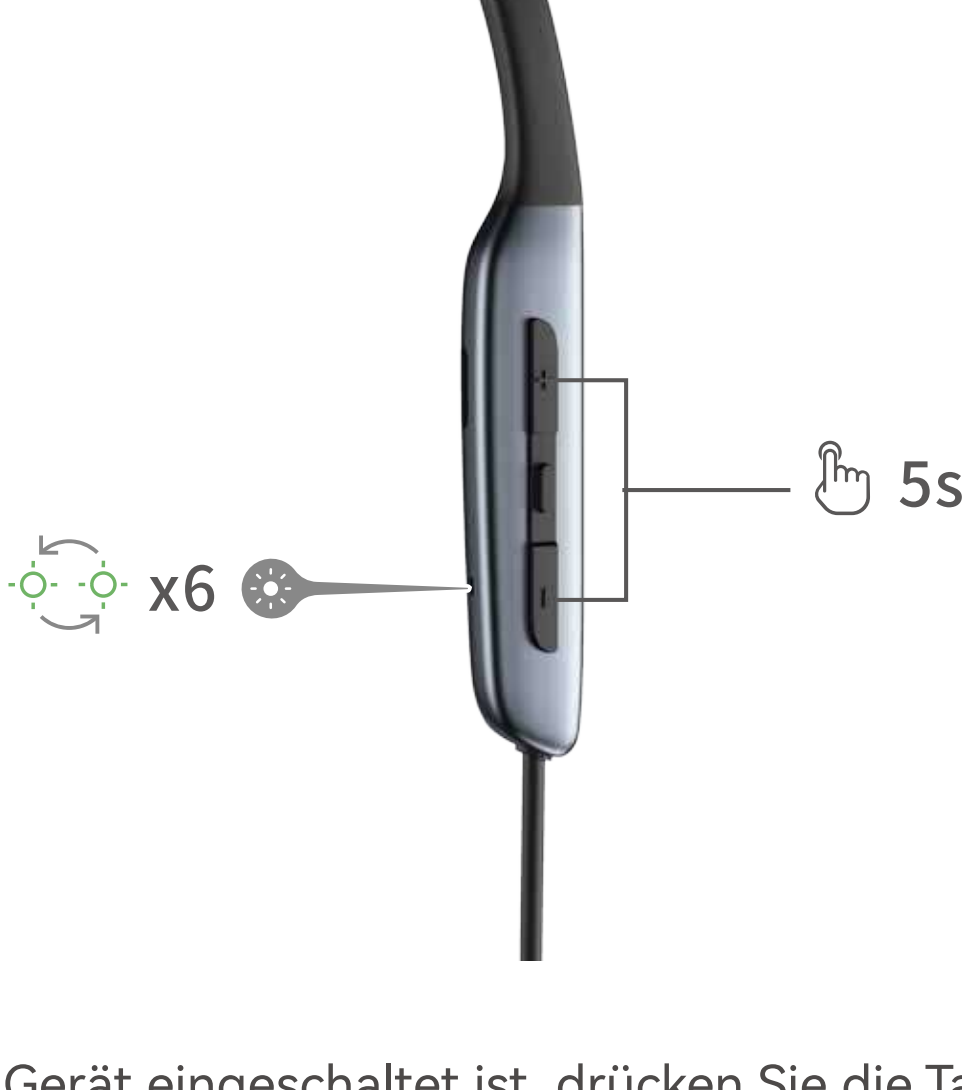
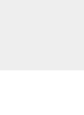


1. Halten Sie im eingeschalteten Zustand die Taste MFB etwa 3 Sekunden lang gedrückt, um den Bluetooth-Kopplungsmodus zu aktivieren.

2. Wählen Sie „EDIFIER W280NB Pro“ aus Ihrer Geräteliste, um eine Verbindung herzustellen.

Hinweis: Für die spätere Verwendung werden die Kopfhörer automatisch mit dem zuletzt verwendeten Gerät verbunden.

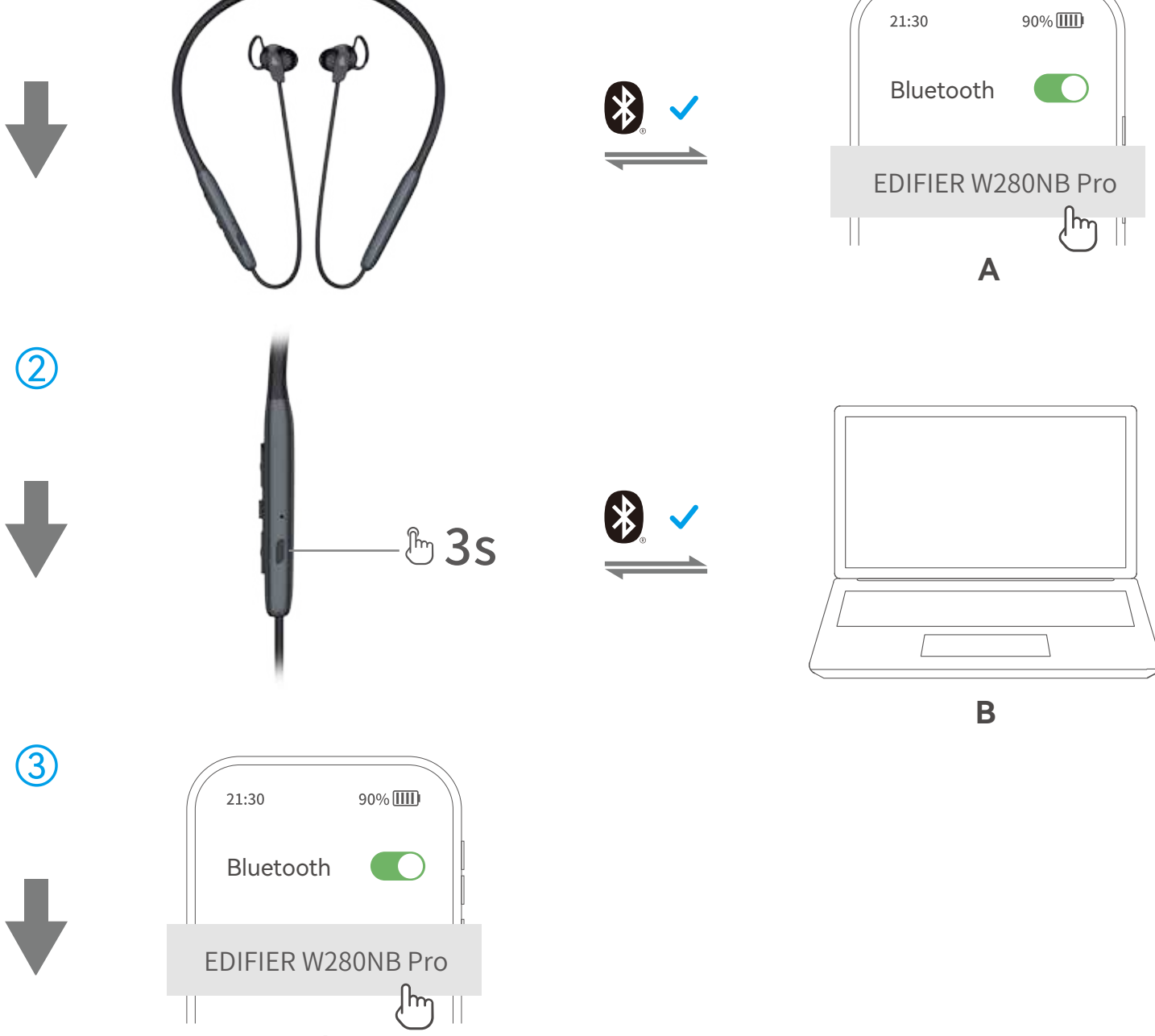
## 4. Zurücksetzen



1. Wenn das Gerät eingeschaltet ist, drücken Sie die Tasten „+“ und „-“ für 5 Sekunden und die grüne LED blinkt, bis der Reset abgeschlossen ist.

2. Danach wechselt der Kopfhörer automatisch in den Bluetooth-Kopplungsmodus.

## 5. Mehrfachverbindung



1. Koppeln Sie Gerät A erfolgreich mit dem Kopfhörer.

2. Halten Sie die Taste MFB 3 Sekunden lang gedrückt, um wieder in den Bluetooth-Kopplungsmodus zu gelangen, und wählen Sie dann „EDIFIER W280NB Pro“ in der Geräteeinstellung B, um eine Verbindung herzustellen.

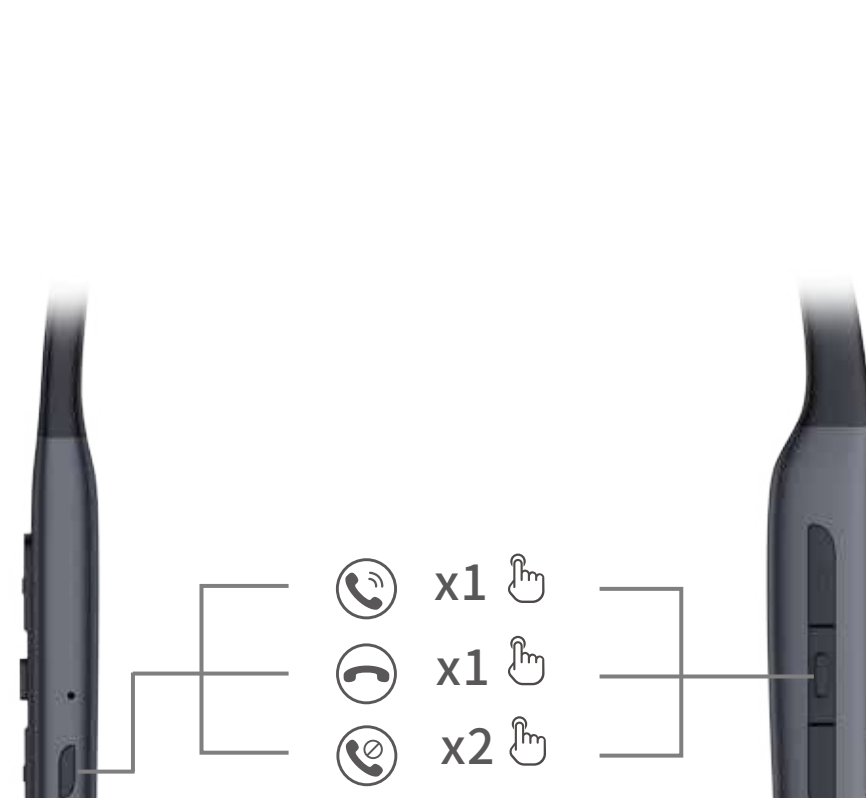
3. Wählen Sie erneut „EDIFIER W280NB Pro“ in den Einstellungen für Gerät A, um die Multipoint-Verbindung abzuschließen.

Hinweis: Bei der nächsten Verwendung werden Kopfhörer automatisch wieder mit den beiden zuletzt verwendeten Geräten verbunden.

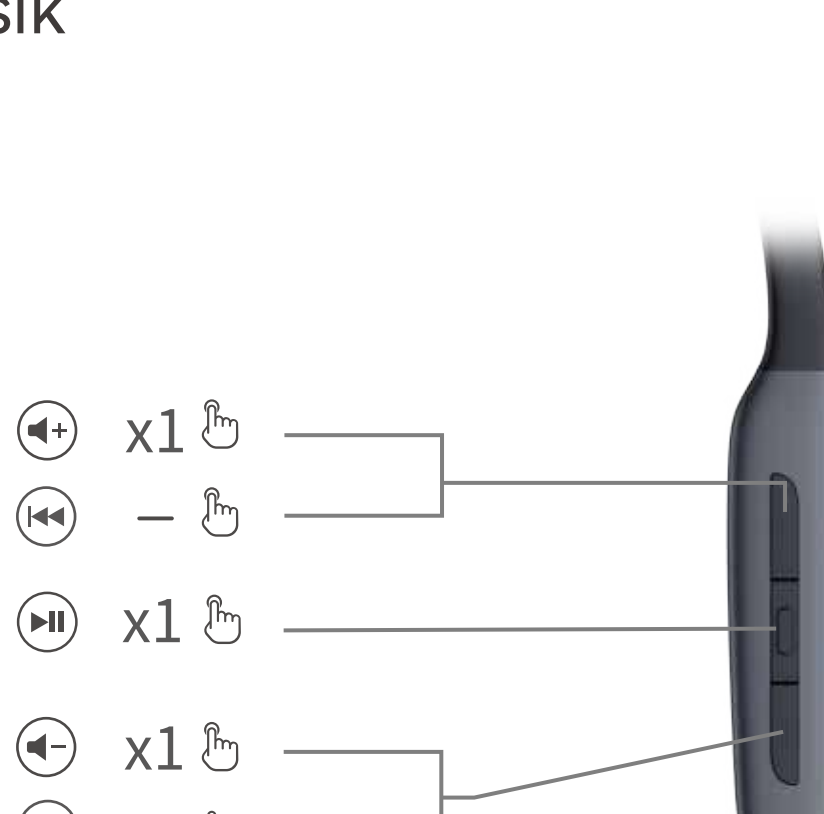
## 6. Steuerelemente



### • Anruf



### • Musik



### • Modus

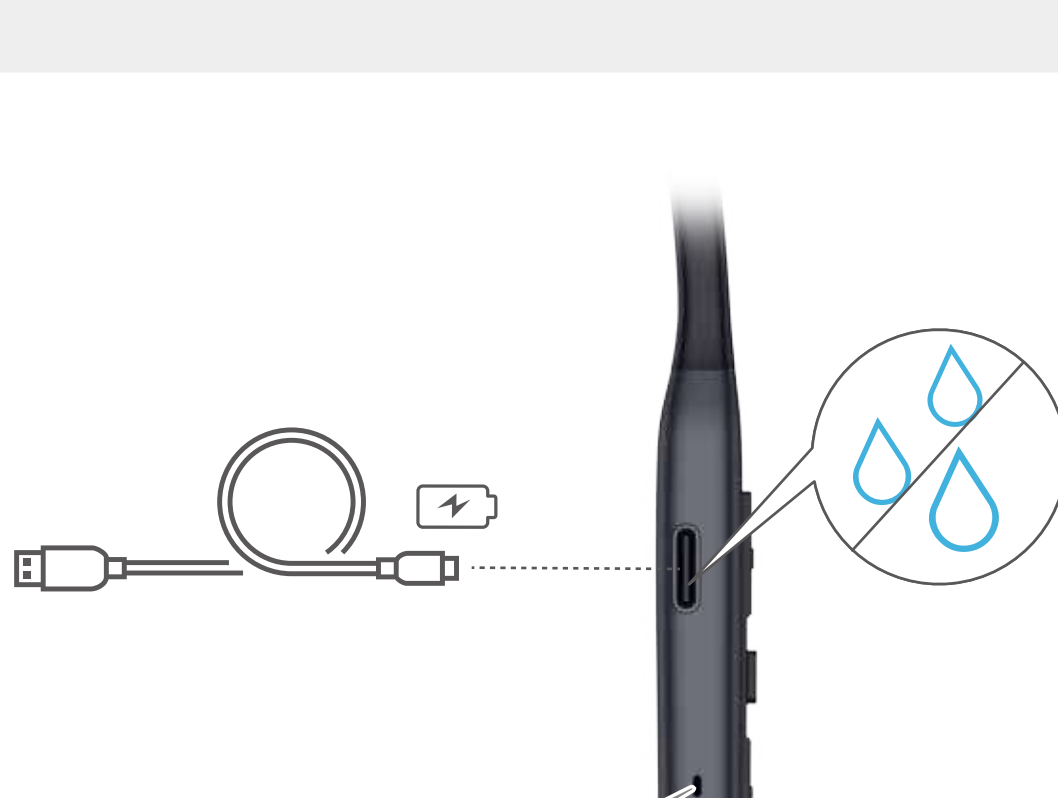
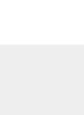


1. Standard-Klangsteuerung: Hohe Geräuschunterdrückung / Umgebungsgeräusche / Rauschunterdrückung aus.

2. „x 1“ Drücken, „x 2“ Zweimal drücken, „-“ Gedrückt halten.

3. Laden Sie die App EDIFIER ConneX für weitere anpassbare Einstellungen der Bedienelemente herunter.

## 7. Laden



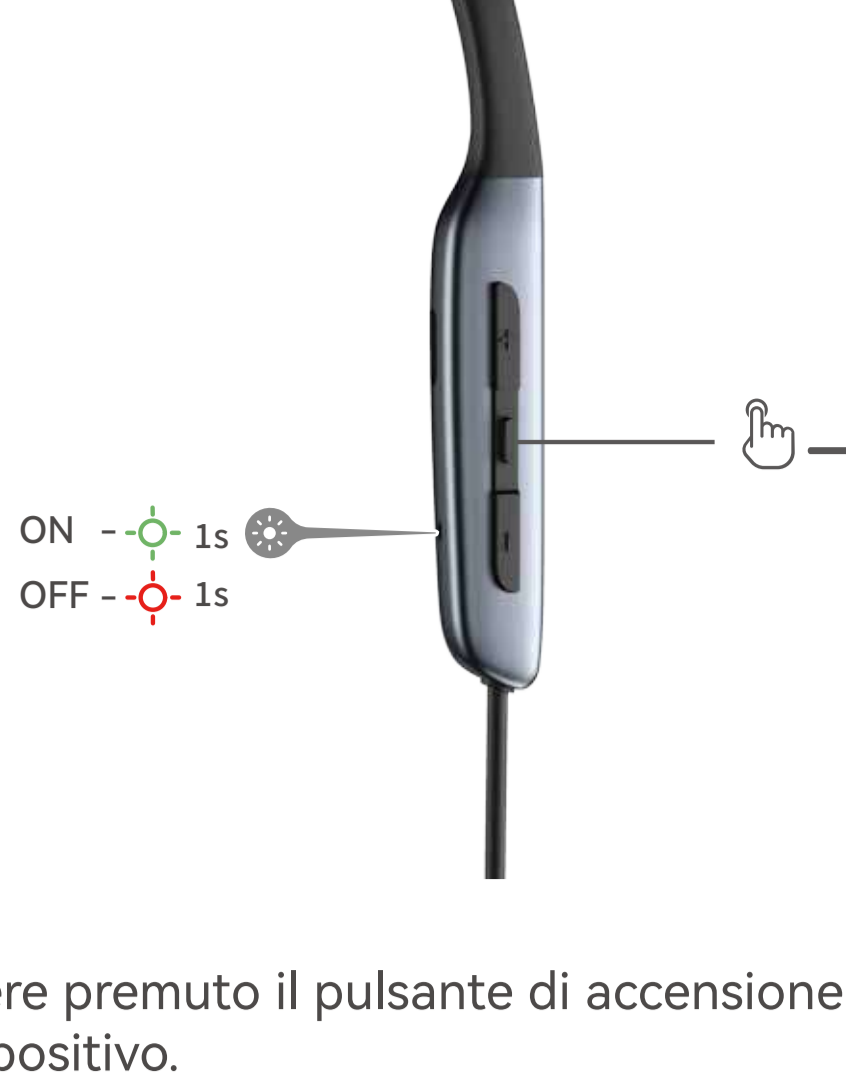
Eingang: 5 V --- 500 mA

Schließen Sie die Kopfhörer zum Aufladen über das USB-C-Kabel an eine Stromquelle an.

Hinweis: Vergewissern Sie sich, dass der USB-C-Anschluss vor dem Aufladen vollständig trocken ist.



## IT 1. Accensione/Spegnimento



Premere e tenere premuto il pulsante di accensione per accendere/spegnere il dispositivo.

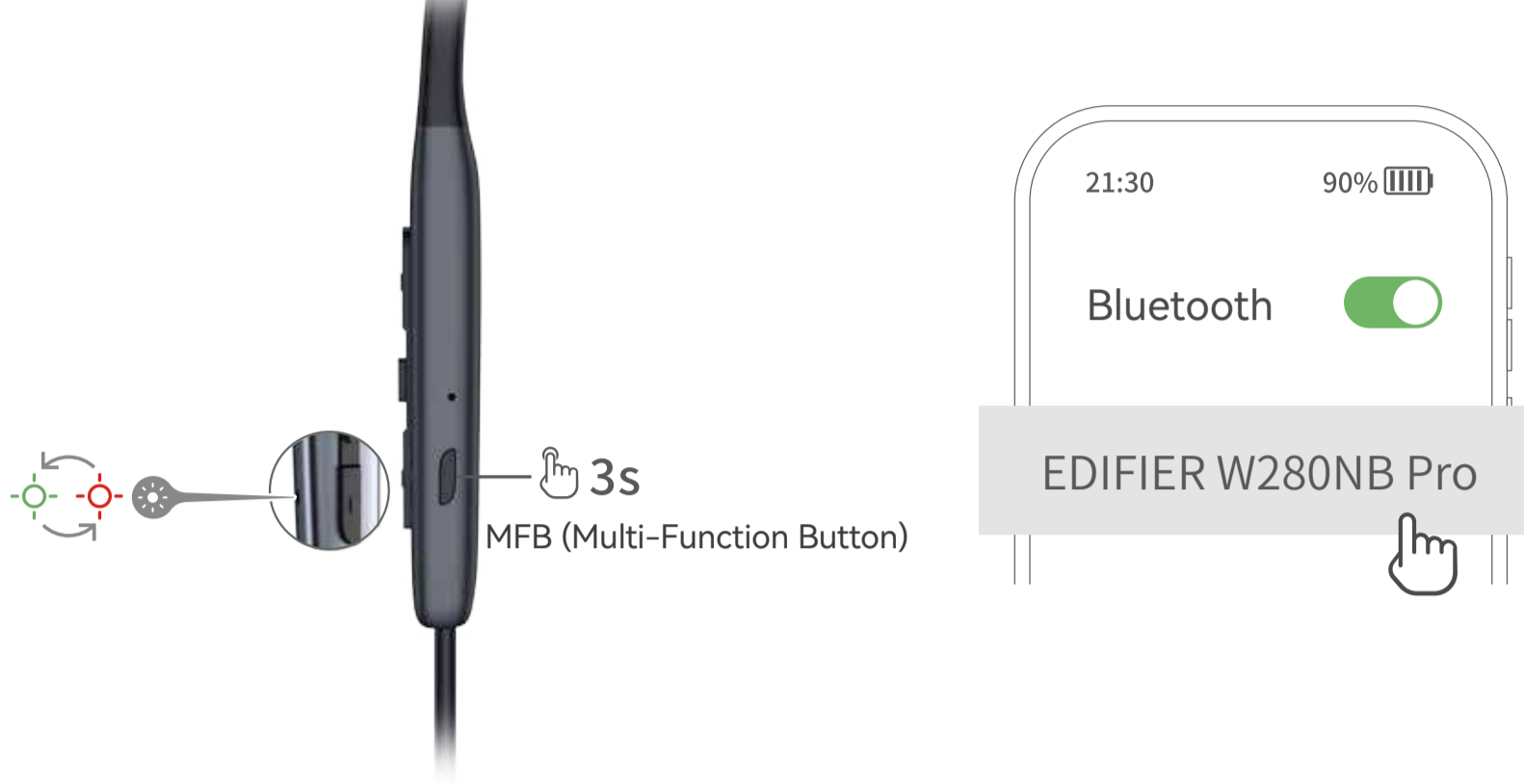
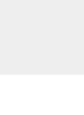
## 2. Prima associazione



1. Quando accese, le cuffie entreranno automaticamente in modalità di accoppiamento Bluetooth.

2. Selezionare "EDIFIER W280NB Pro" dall'elenco dei dispositivi per connettersi.

## 3. Accoppiamento di un nuovo dispositivo

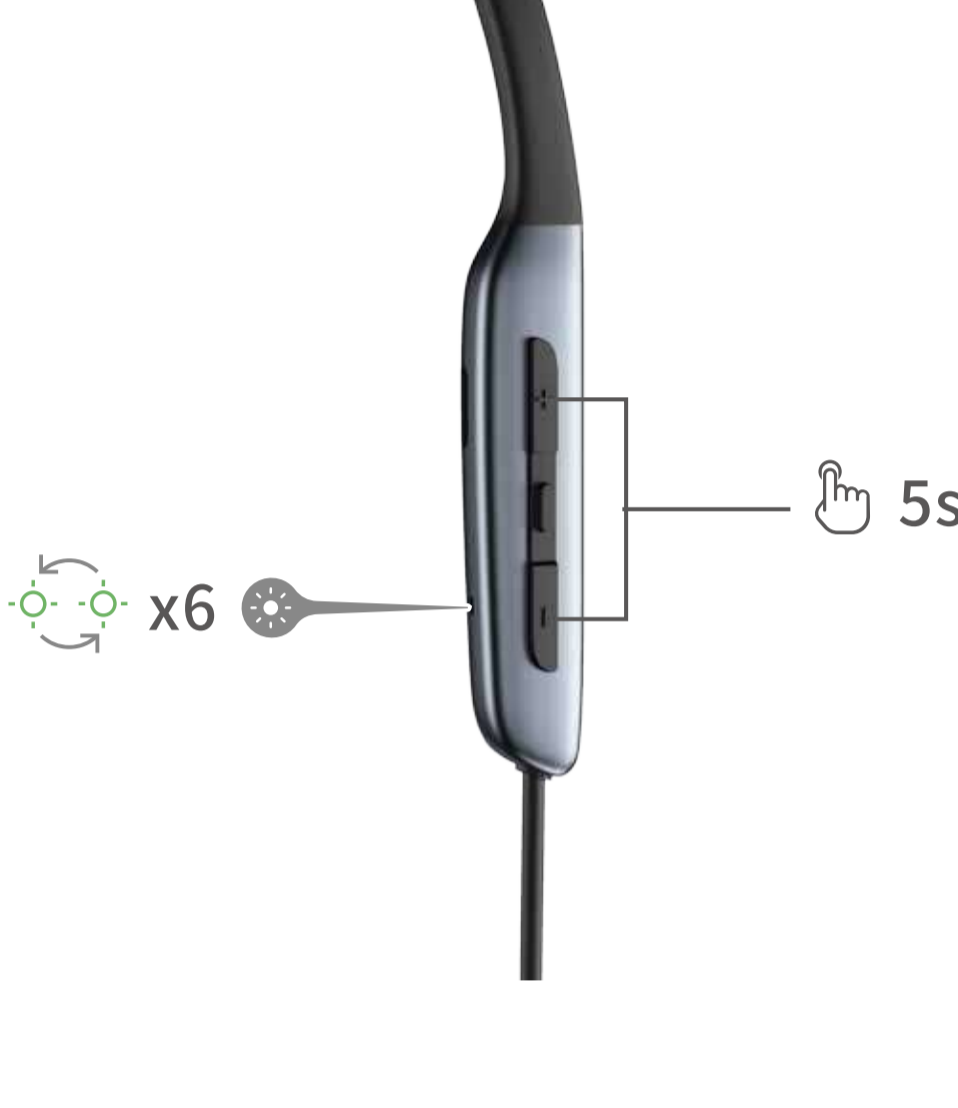
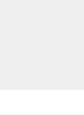


1. Nello stato di accensione, premere e tenere premuto il pulsante MFB per circa 3 secondi per entrare in modalità di accoppiamento Bluetooth.

2. Selezionare "EDIFIER W280NB Pro" dall'elenco dei dispositivi per connettersi.

Nota: Al prossimo utilizzo, le cuffie si collegheranno automaticamente al dispositivo utilizzato l'ultima volta.

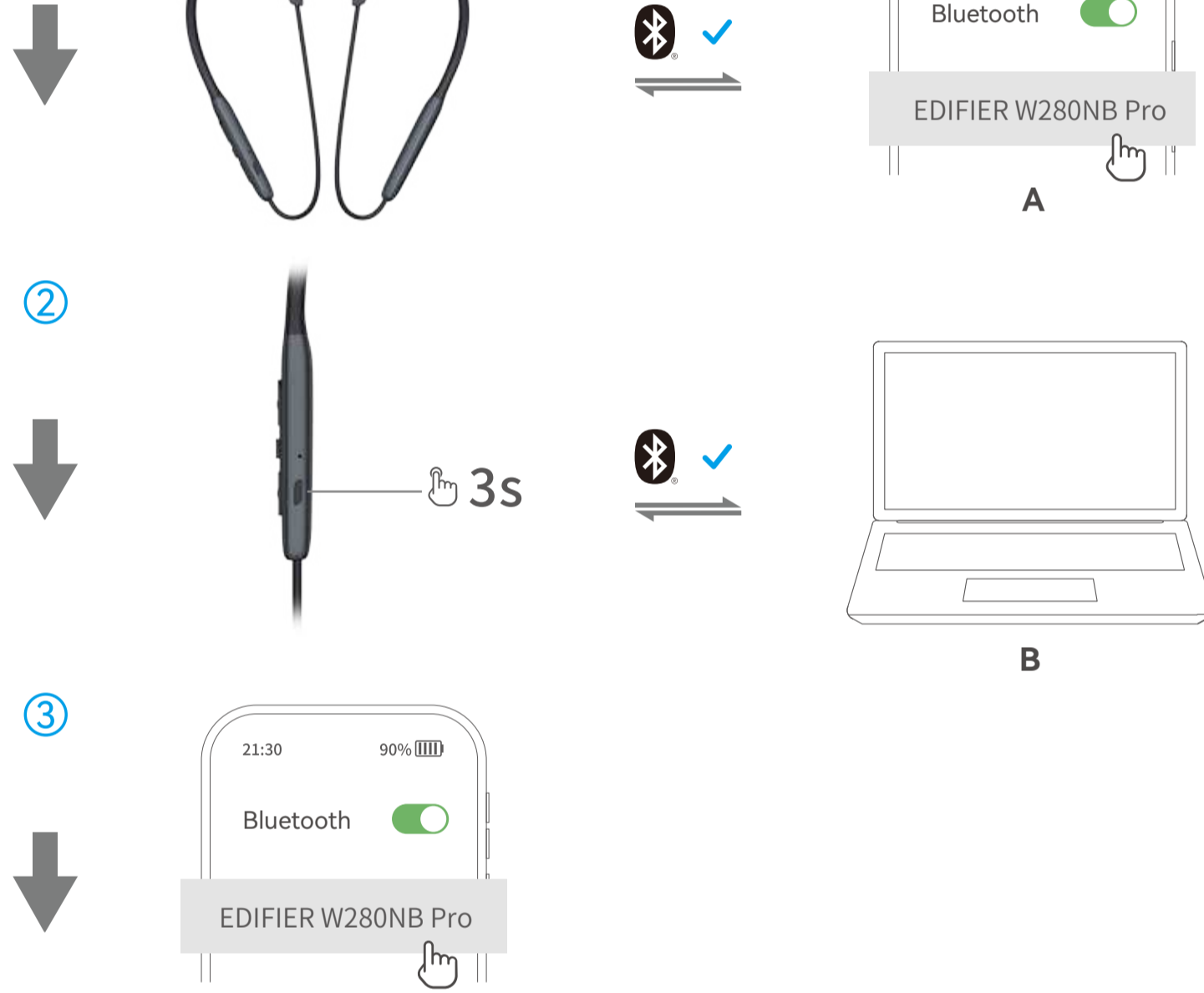
## 4. Ripristino



1. Nello stato ON, premere i pulsanti "+" e "-" per 5 secondi, il LED verde lampeggerà fino al completamento del ripristino.

2. Quindi le cuffie entreranno automaticamente in modalità di associazione Bluetooth.

## 5. Connettività multipunto



1. Accoppiare efficacemente il dispositivo A con le cuffie.

2. Premere e tenere premuto il pulsante MFB per 3 secondi per entrare nuovamente in modalità di accoppiamento Bluetooth, quindi per connettersi selezionare "EDIFIER W280NB Pro" nell'impostazione del dispositivo B.

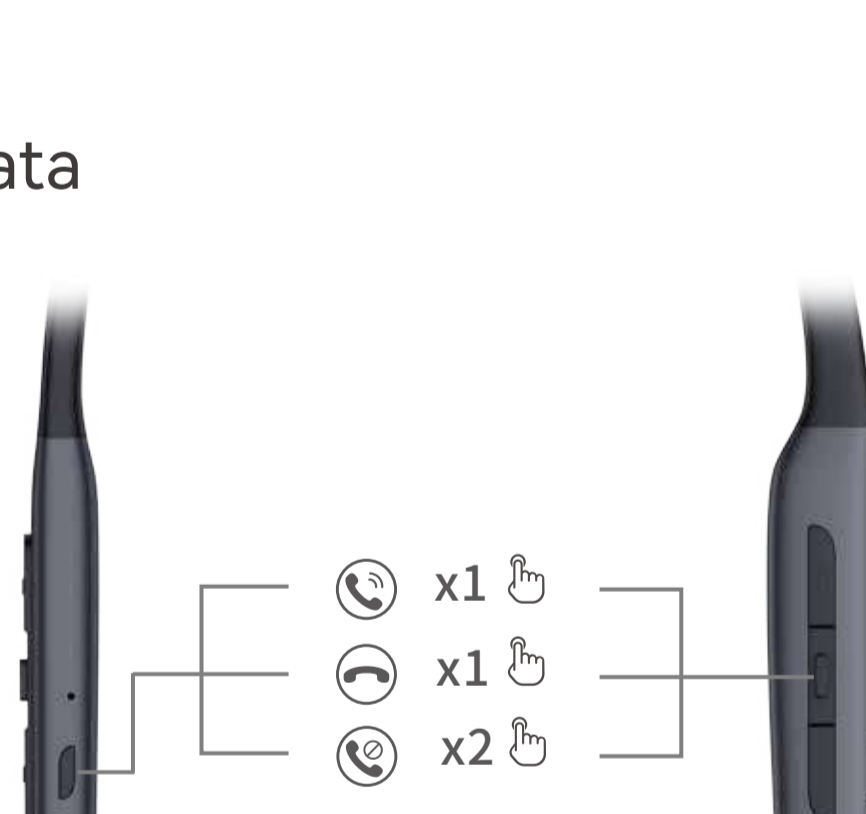
3. Selezionare "EDIFIER W280NB Pro" nelle impostazioni del dispositivo A per completare la connessione multipunto.

Nota: Per l'uso successivo, le cuffie si riconnetteranno automaticamente ai due dispositivi usati l'ultima volta.

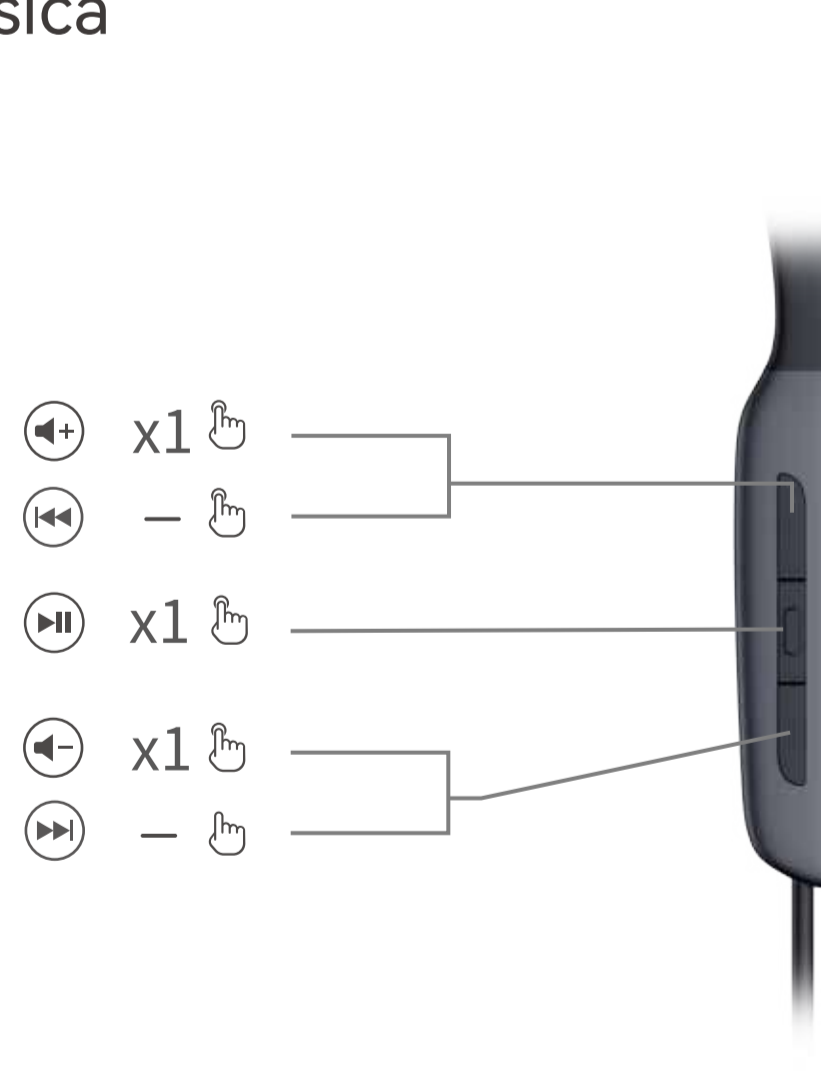
## 6. Comandi



### ● Chiamata



### ● Musica



### ● Modalità

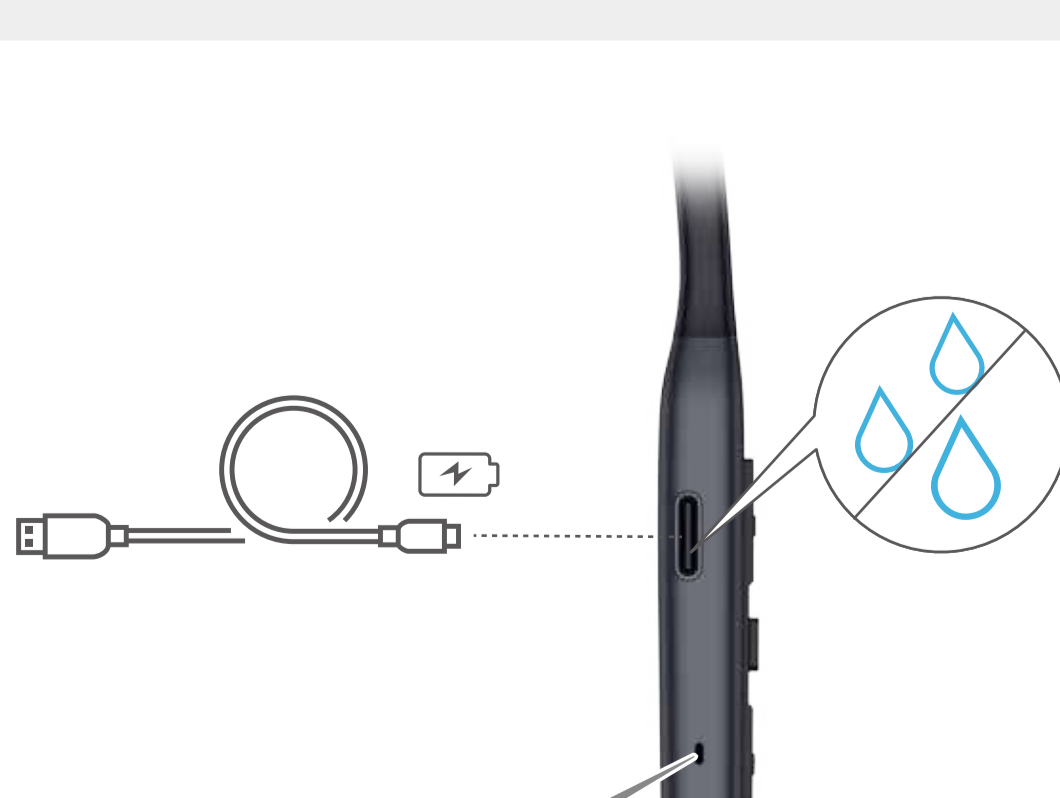
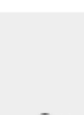


1. Controllo del suono predefinito: Cancellazione del rumore elevato / Suono ambientale / Cancellazione del rumore disattivata.

2. "x 1" Premere, "x 2" Premere 2 volte, "-" Premere e tenere premuto.

3. Scarica l'App EDIFIER ConneX per impostazioni dei comandi più personalizzabili.

## 7. Carica

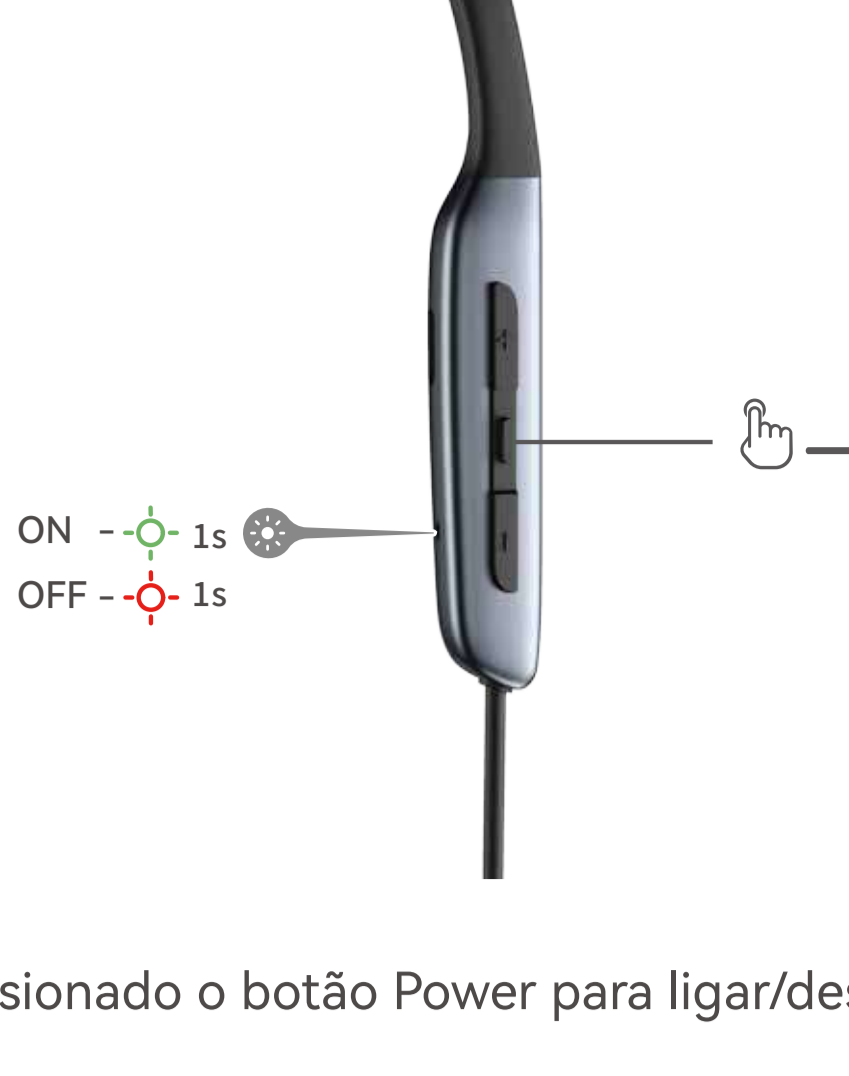


Ingresso: 5 V --- 500 mA

Connettere le cuffie a una fonte di alimentazione mediante il cavo USB-C per il caricamento.

Nota: Accertarsi che la porta USB-C sia perfettamente asciutta prima di procedere al caricamento.

## PT 1. Ligar/Desligar



Mantenha pressionado o botão Power para ligar/desligar.

## 2. Primeiro emparelhamento



1. Uma vez ligados, os fones de ouvido entrarão automaticamente no modo de emparelhamento de Bluetooth.

2. Selecione "EDIFIER W280NB Pro" na sua lista de dispositivos para conectar.

## 3. Emparelhamento em um novo dispositivo

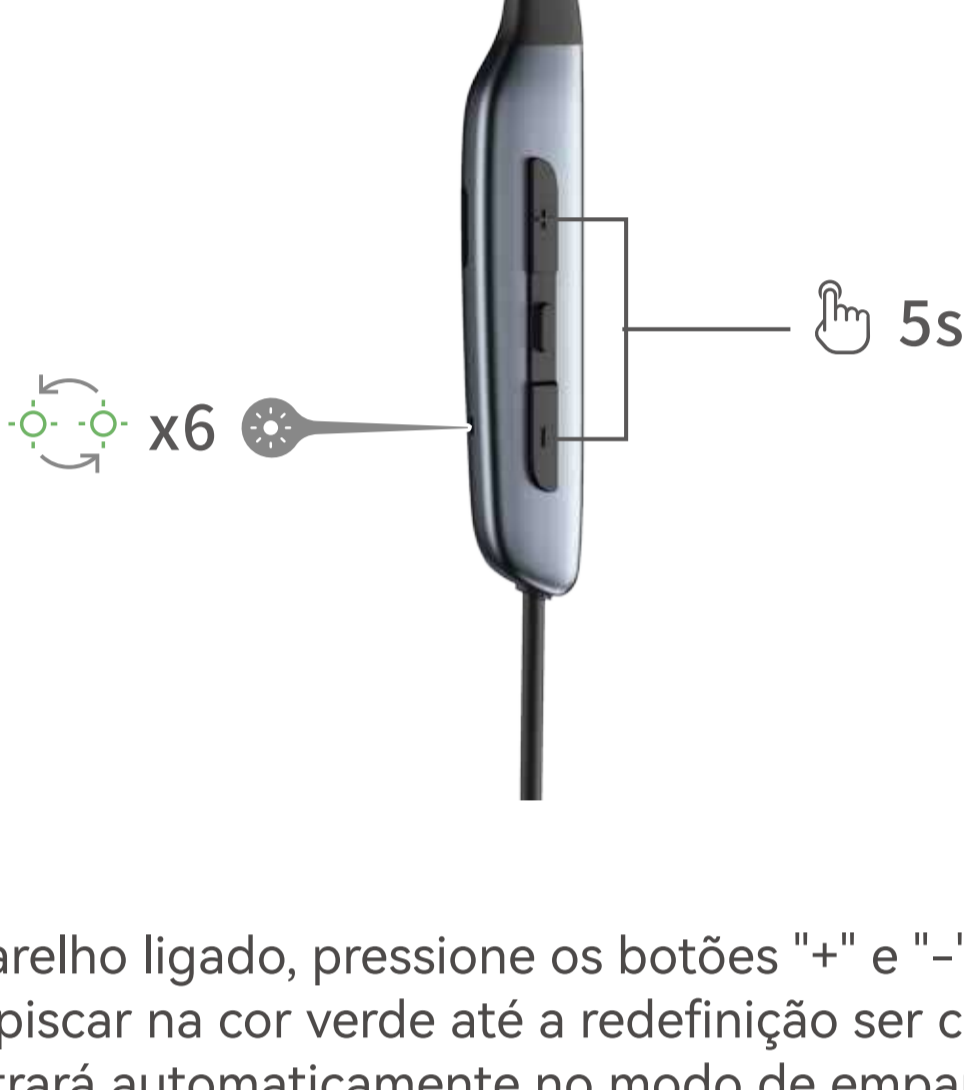


1. Com o aparelho LIGADO, mantenha pressionado o botão MFB por cerca de 3 segundos para entrar no modo de emparelhamento Bluetooth.

2. Selecione "EDIFIER W280NB Pro" na sua lista de dispositivos para conectar.

Nota: Para uso posterior, os fones de ouvidos se conectarão automaticamente ao dispositivo utilizado na última vez.

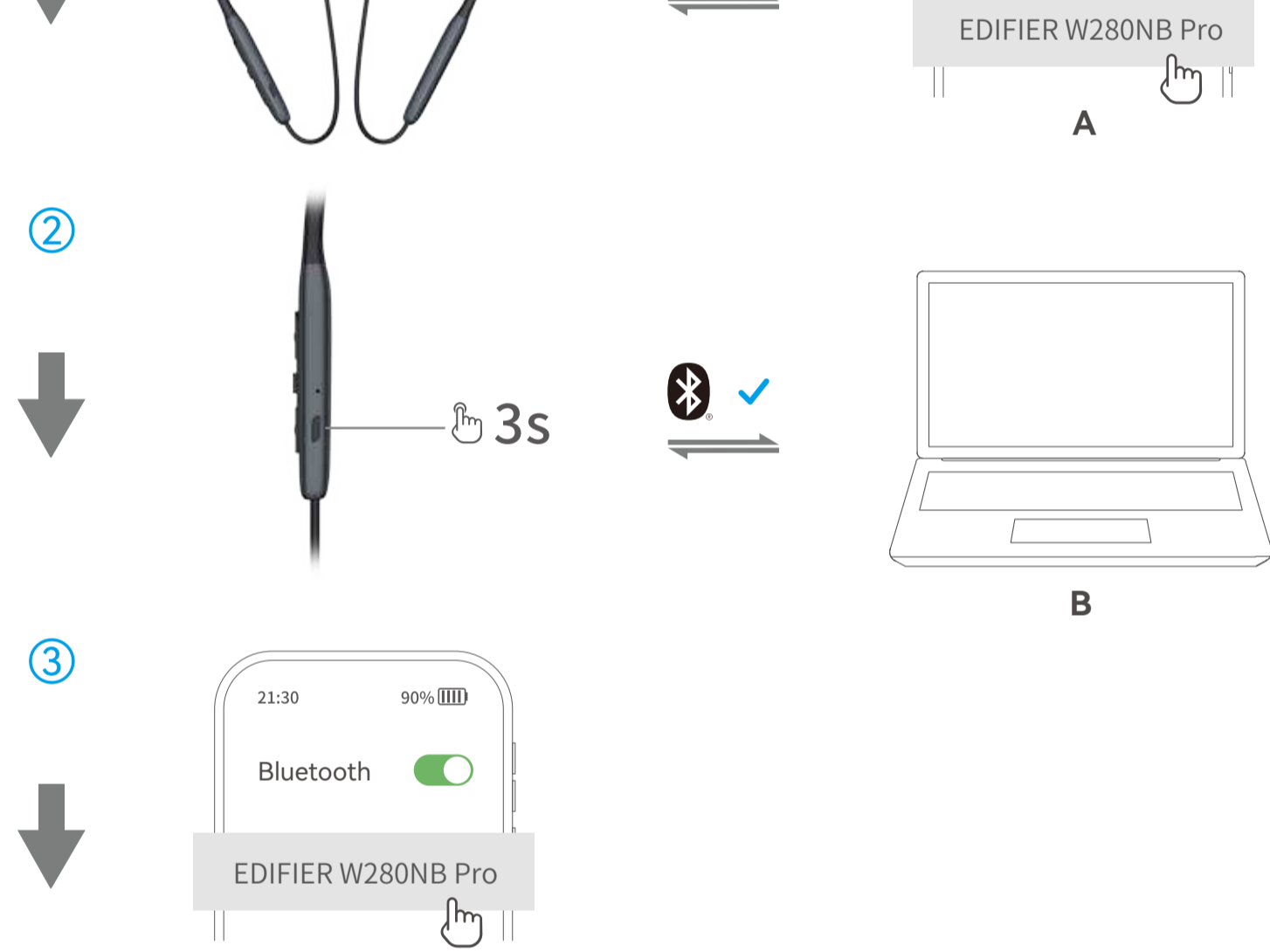
## 4. Reiniciar



1. Com o aparelho ligado, pressione os botões "+" e "-" por 5 segundos. O LED irá piscar na cor verde até a redefinição ser concluída.

2. O fone entrará automaticamente no modo de emparelhamento Bluetooth.

## 5. Conexão multiponto



1. Emparelhamento do dispositivo A ao fone de ouvido bem-sucedido.

2. Mantenha pressionado o botão MFB por 3 segundos para entrar no modo de emparelhamento Bluetooth, em seguida, selecione "EDIFIER W280NB Pro" nas configurações do dispositivo B para conectá-lo.

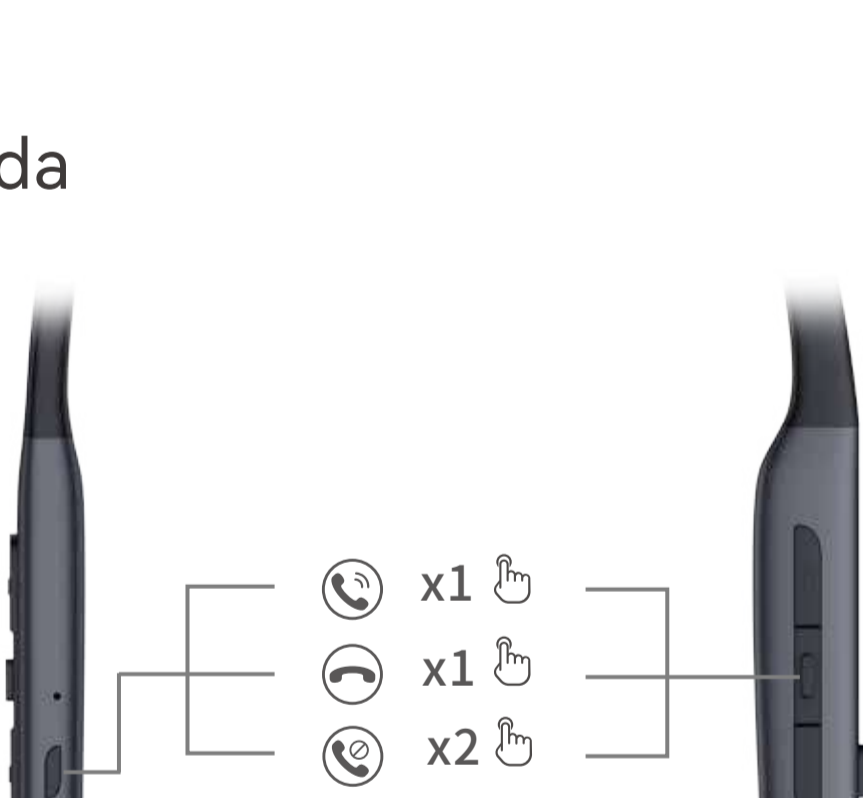
3. Selecione "EDIFIER W280NB Pro" novamente nas configurações do dispositivo A para finalizar a conexão multiponto.

Nota: Nas utilizações posteriores, os fones de ouvido irão reconectar-se automaticamente aos dois últimos dispositivos usados pela última vez.

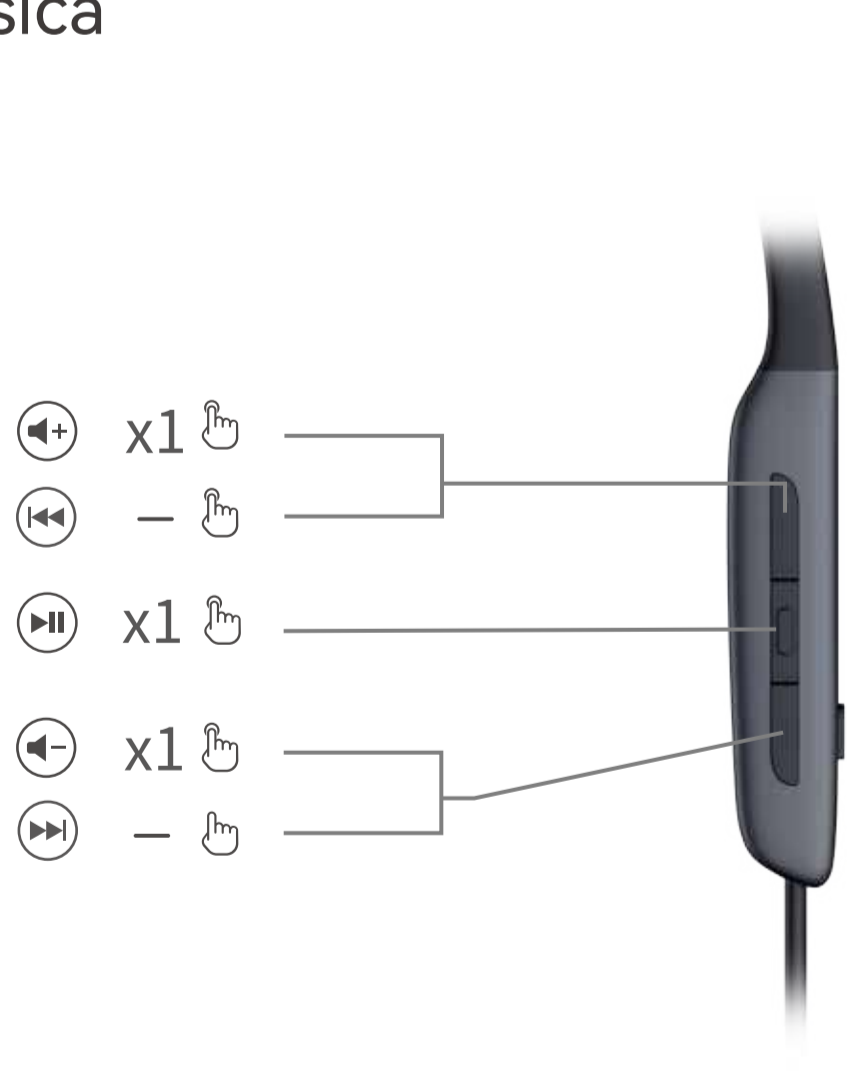
## 6. Controles



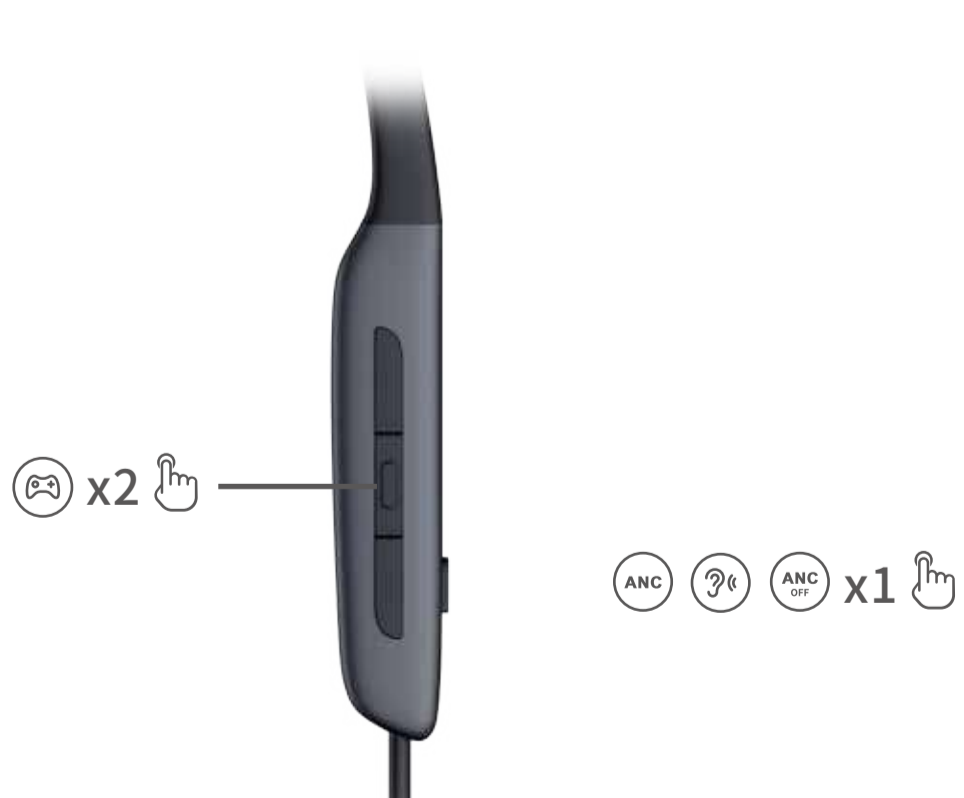
### • Chamada



### • Música



### • Modo

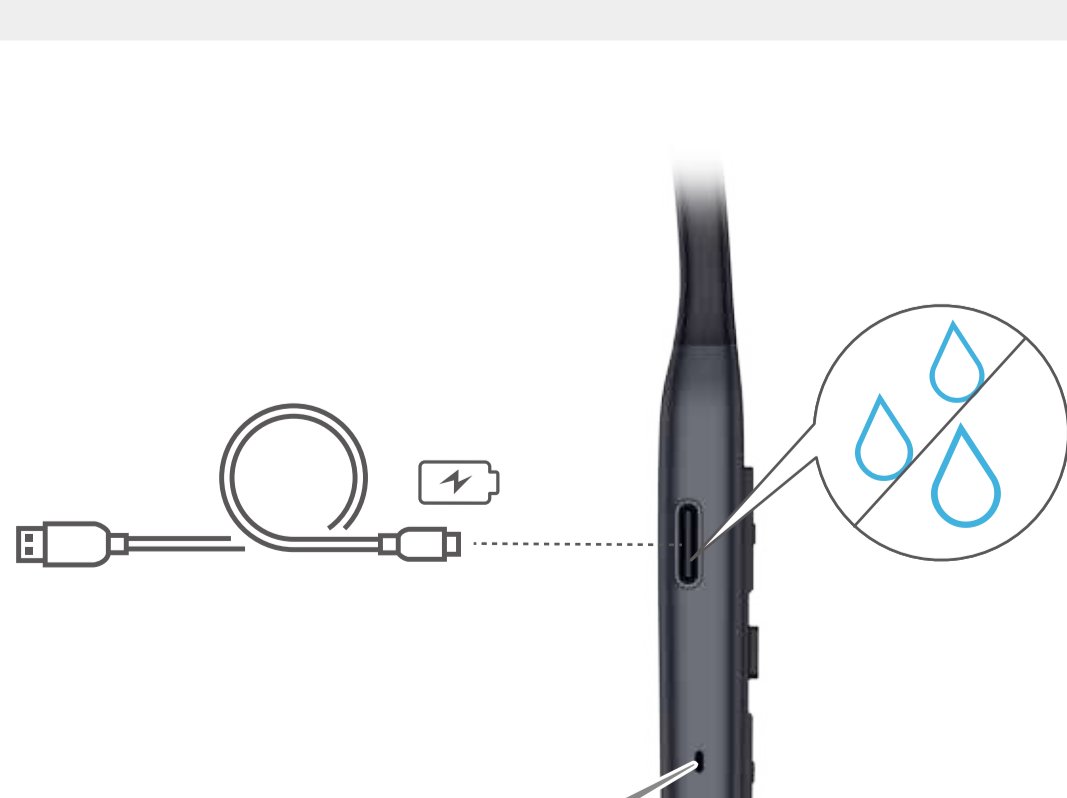


1. Controle de som padrão: Alto cancelamento de ruído / Som ambiente / Cancelamento de ruído desligado.

2. "x 1" Pressione, "x 2" Pressione duas vezes, "-" Mantenha pressionado.

3. Faça o download do App EDIFIER ConneX para obter mais configurações de controle personalizáveis.

## 7. Carregamento



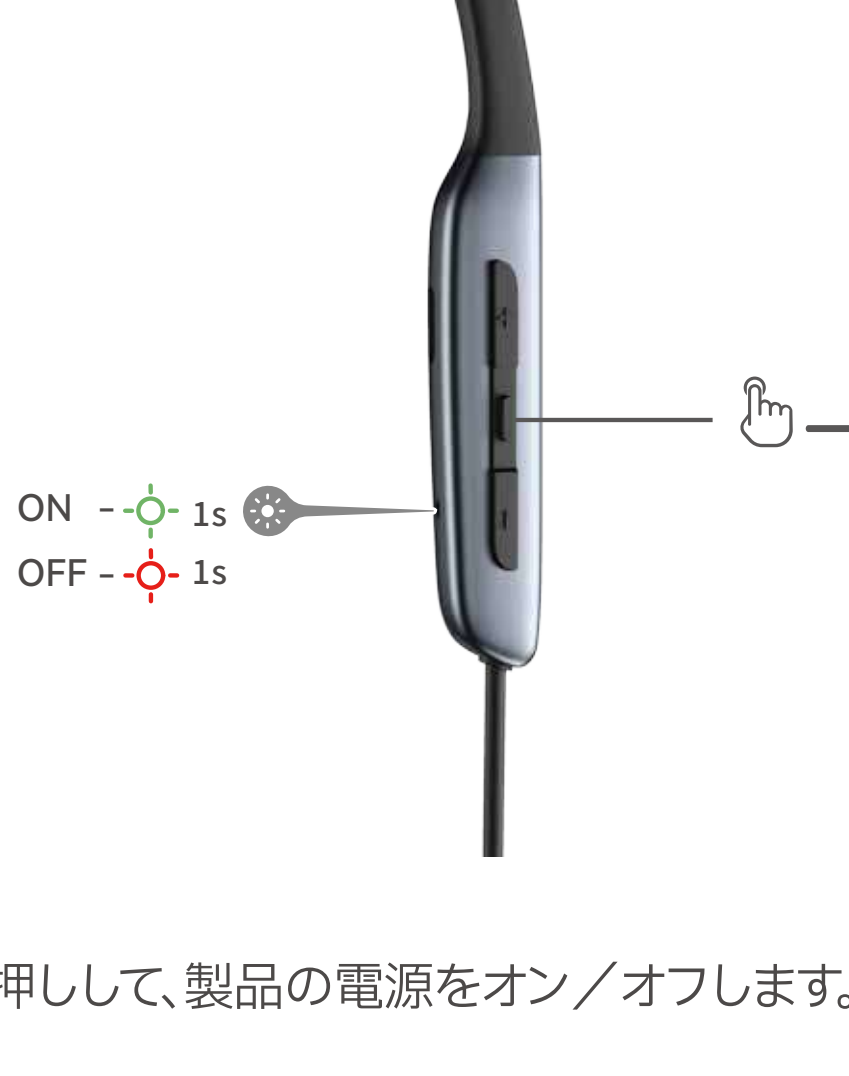
Entrada: 5 V --- 500 mA

Conecte o fone de ouvido a uma fonte de energia pelo cabo USB-C para carregá-lo.

Nota: Certifique-se de que a porta USB-C esteja completamente seca antes de carregar.



## JP 1. 電源オン/オフ



電源ボタンを長押しして、製品の電源をオン/オフします。

## 2. 初回のペアリング



1. 製品の電源を入れると、ヘッドホンは自動的にBluetoothペアリングモードに入ります。

2. Bluetooth機器側のデバイス一覧より「EDIFIER W280NB Pro」を選び、接続します。

## 3. 新しいデバイスのペアリング

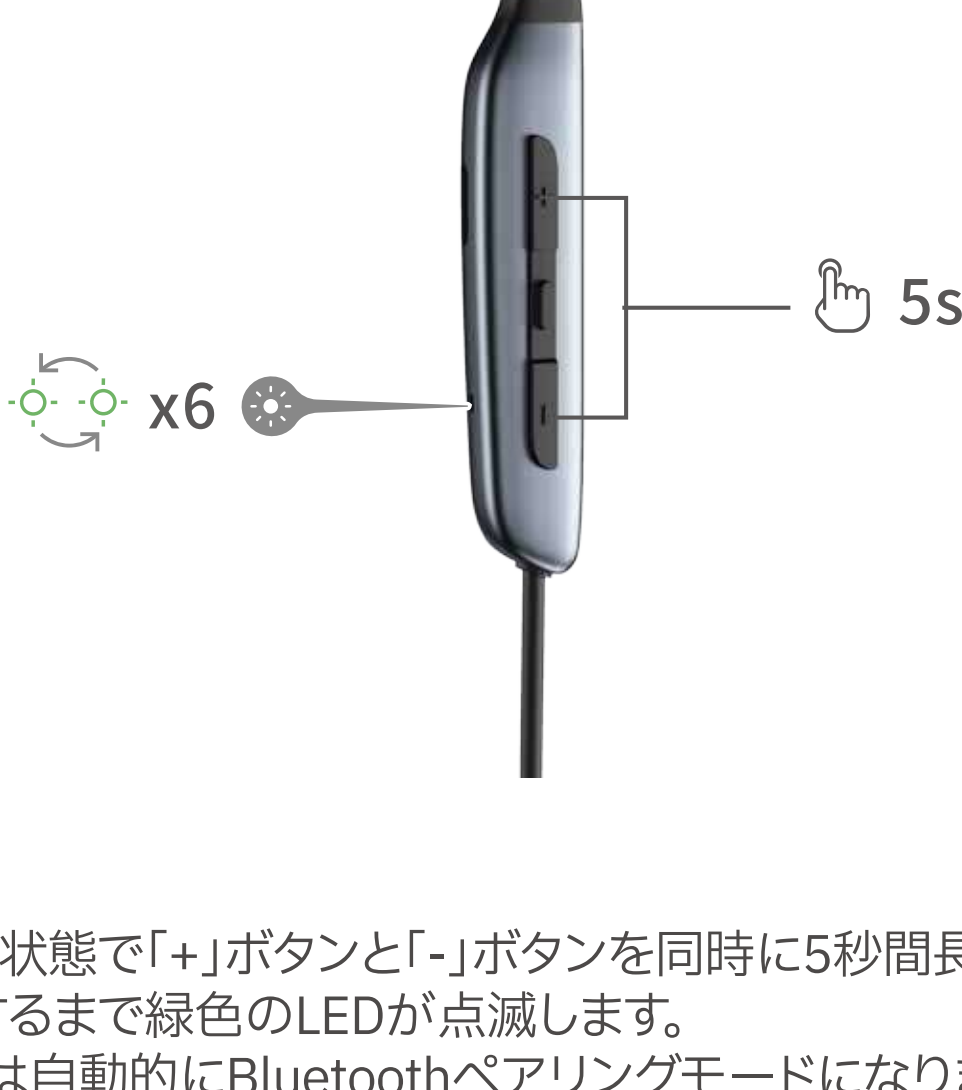


1. オンの状態でMFBボタンを約3秒間長押しすると、Bluetoothペアリングモードに入ります。

2. Bluetooth機器側のデバイス一覧より「EDIFIER W280NB Pro」を選び、接続します。

注：後の使用のために、ヘッドホンは前回使用したデバイスに自動的に接続します。

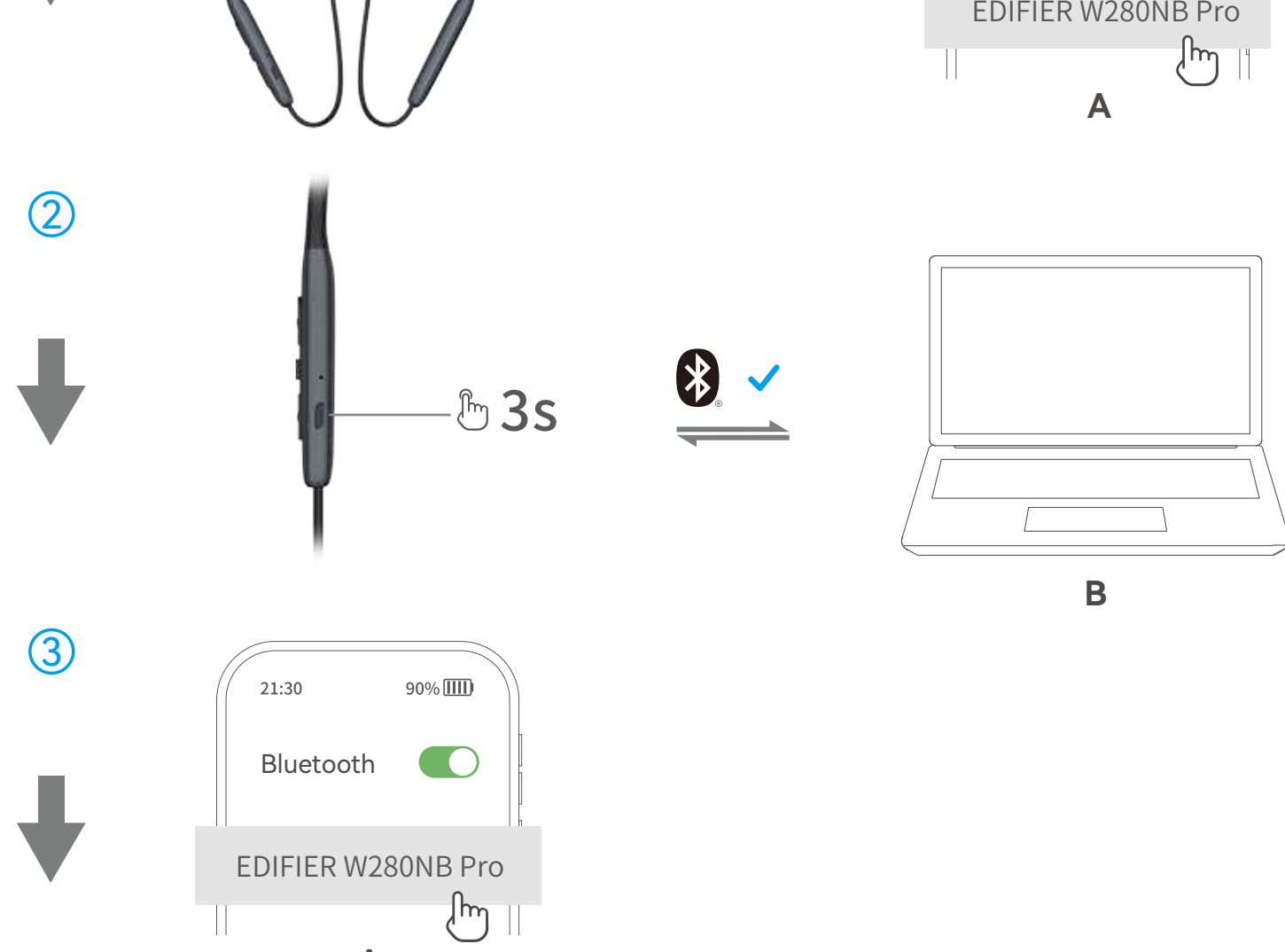
## 4. リセット



1. 電源オンの状態で「+」ボタンと「-」ボタンを同時に5秒間長押しすると、リセットが完了するまで緑色のLEDが点滅します。

2. ヘッドホンは自動的にBluetoothペアリングモードになります。

## 5. マルチポイント接続



1. デバイスAとヘッドホンを正しくペアリングします。

2. MFBボタンを3秒間押し続けてBluetoothペアリングモードに入り、「EDIFIER W280NB Pro」をデバイスBの設定で選び、接続します。

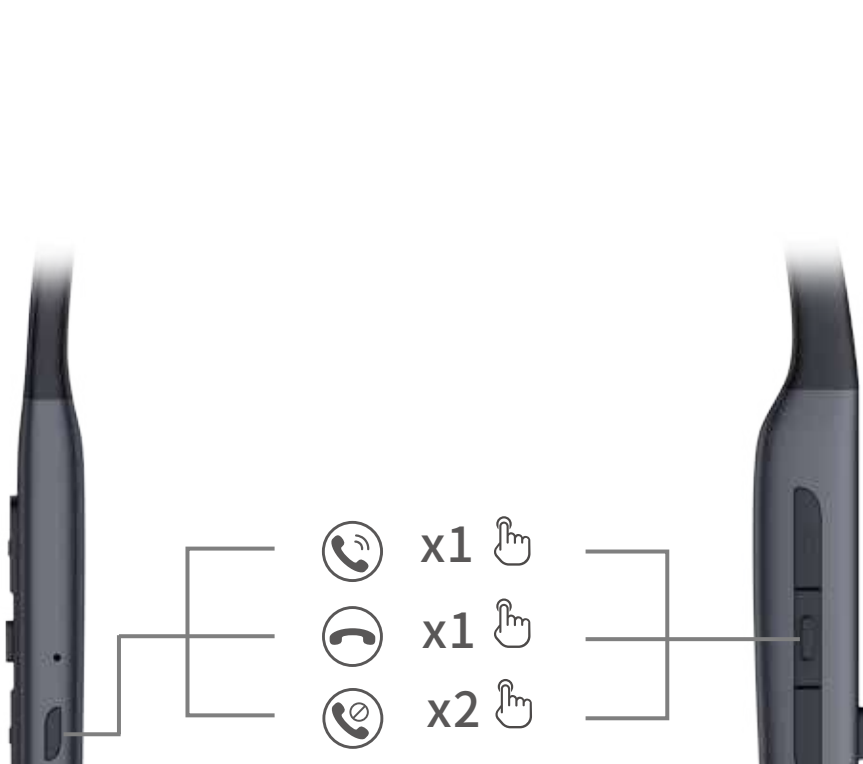
3. デバイスAの設定で再度「EDIFIER W280NB Pro」を選択して接続すると、マルチポイント接続が完了します。

注：次回以降に使用する場合、自動的にヘッドホンは、最後に使用した2つのデバイスに再接続します。

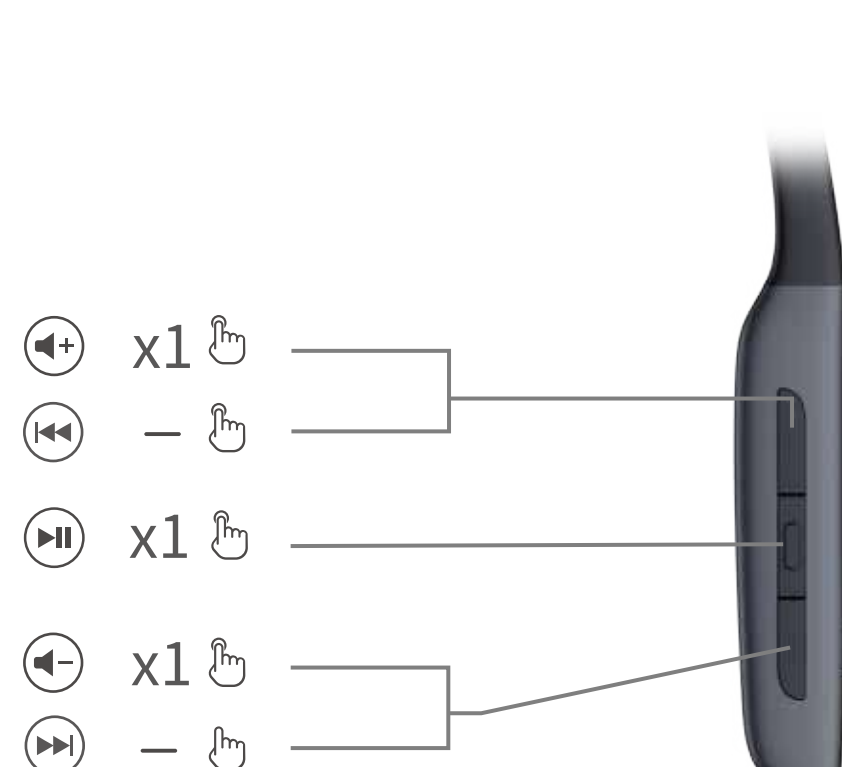
## 6. コントロール



### ● コール



### ● 音楽



### ● モード

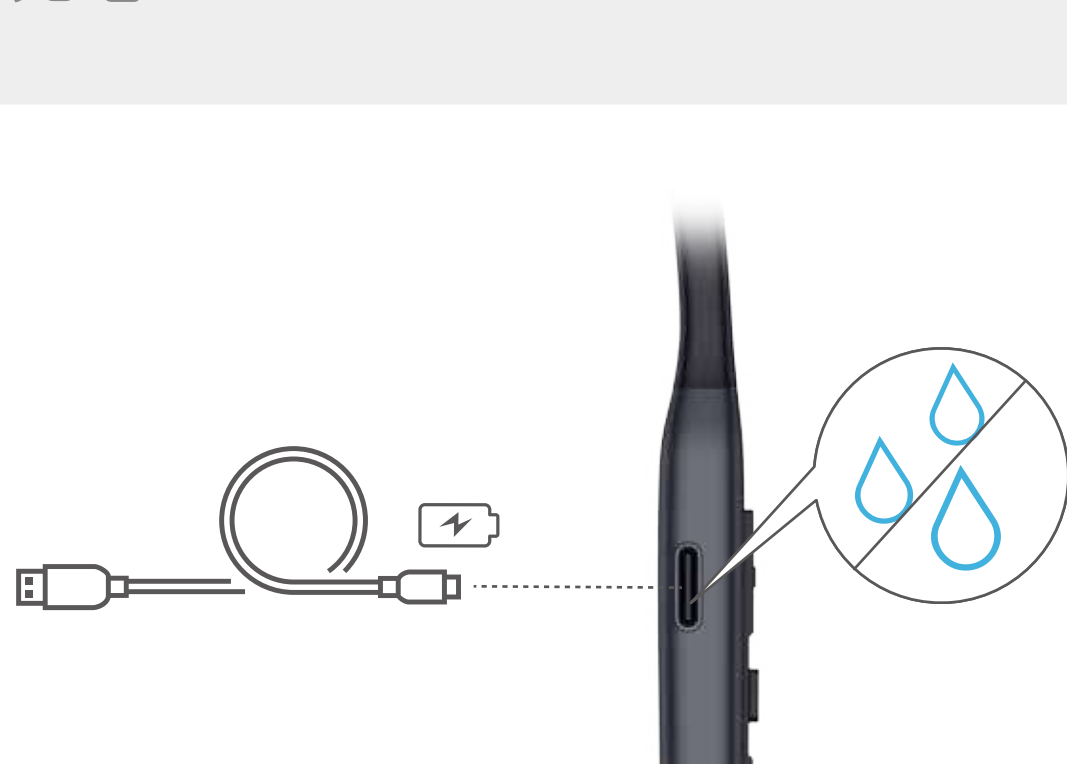


1. デフォルトのサウンド・コントロール：高ノイズキャンセリング/外音取り込み/ノイズキャンセリング機能オフ。

2. 「x 1」押す、「x 2」2回押す、「-」長押しする。

3. EDIFIER Connectは自分好みにカスタマイズできるアプリです。お使いのスマートフォンでアプリをダウンロードしてご利用ください。

## 7. 充電

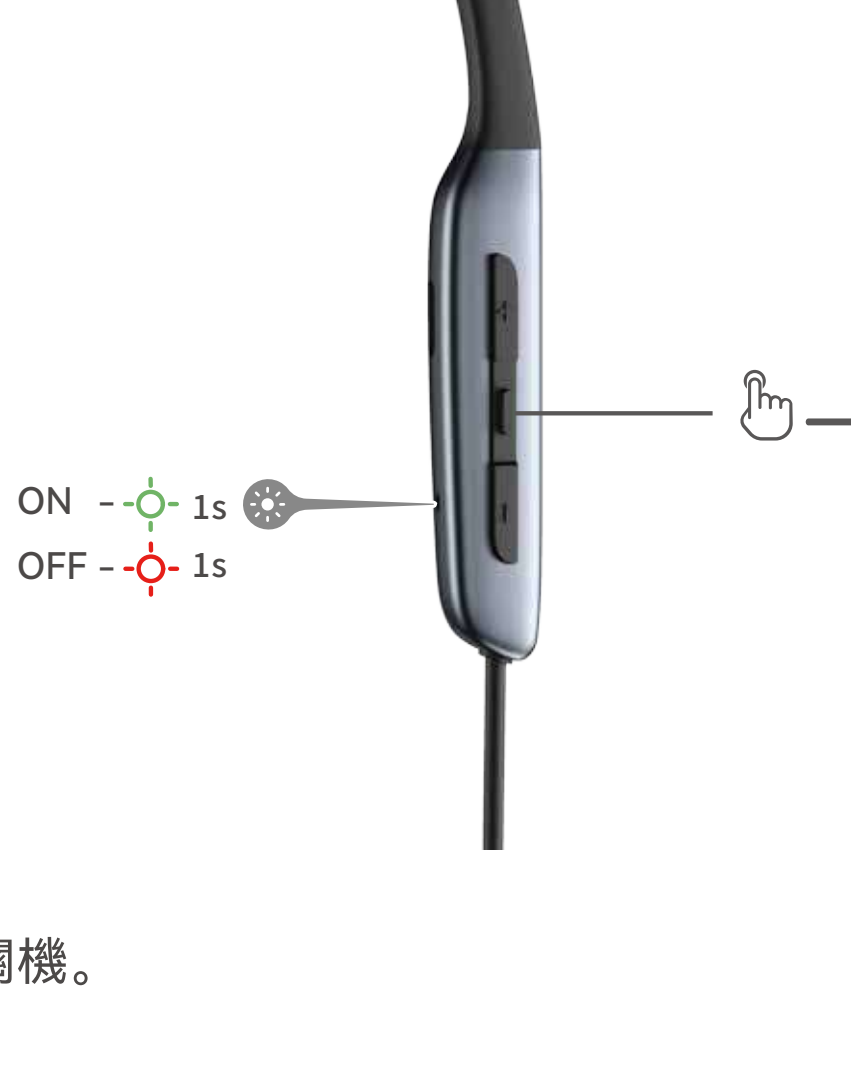


入力: 5V = 500mA

充電するには、USB-Cケーブルを介してヘッドホンを電源に接続します。

注：充電を行う前に、USB-Cポートが完全に乾燥した状態であることを確認してください。

## CN 1. 開/關機



長按電源鍵開關機。

## 2. 首次配對



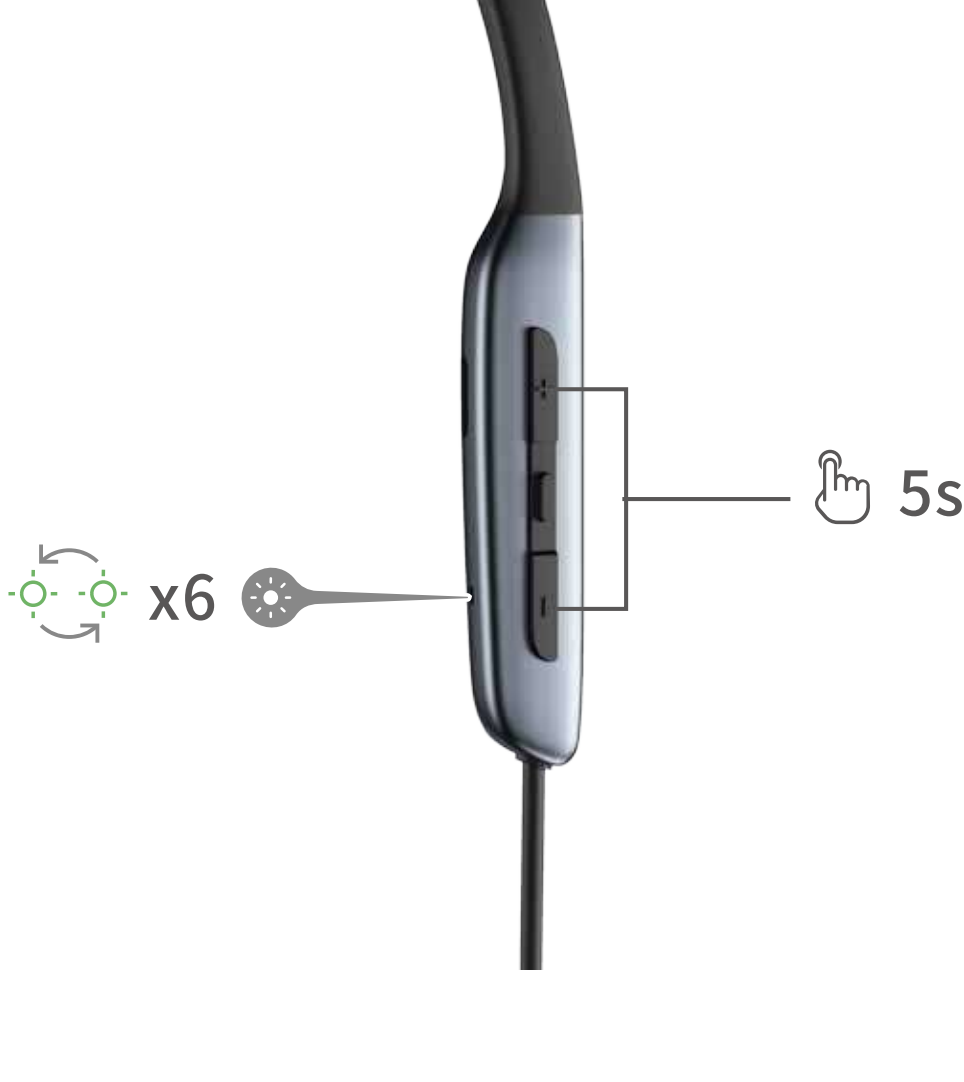
1. 首次開機自動進入藍牙配對狀態。
2. 在設備上選擇“EDIFIER W280NB Pro”完成連接。

## 3. 配對新設備



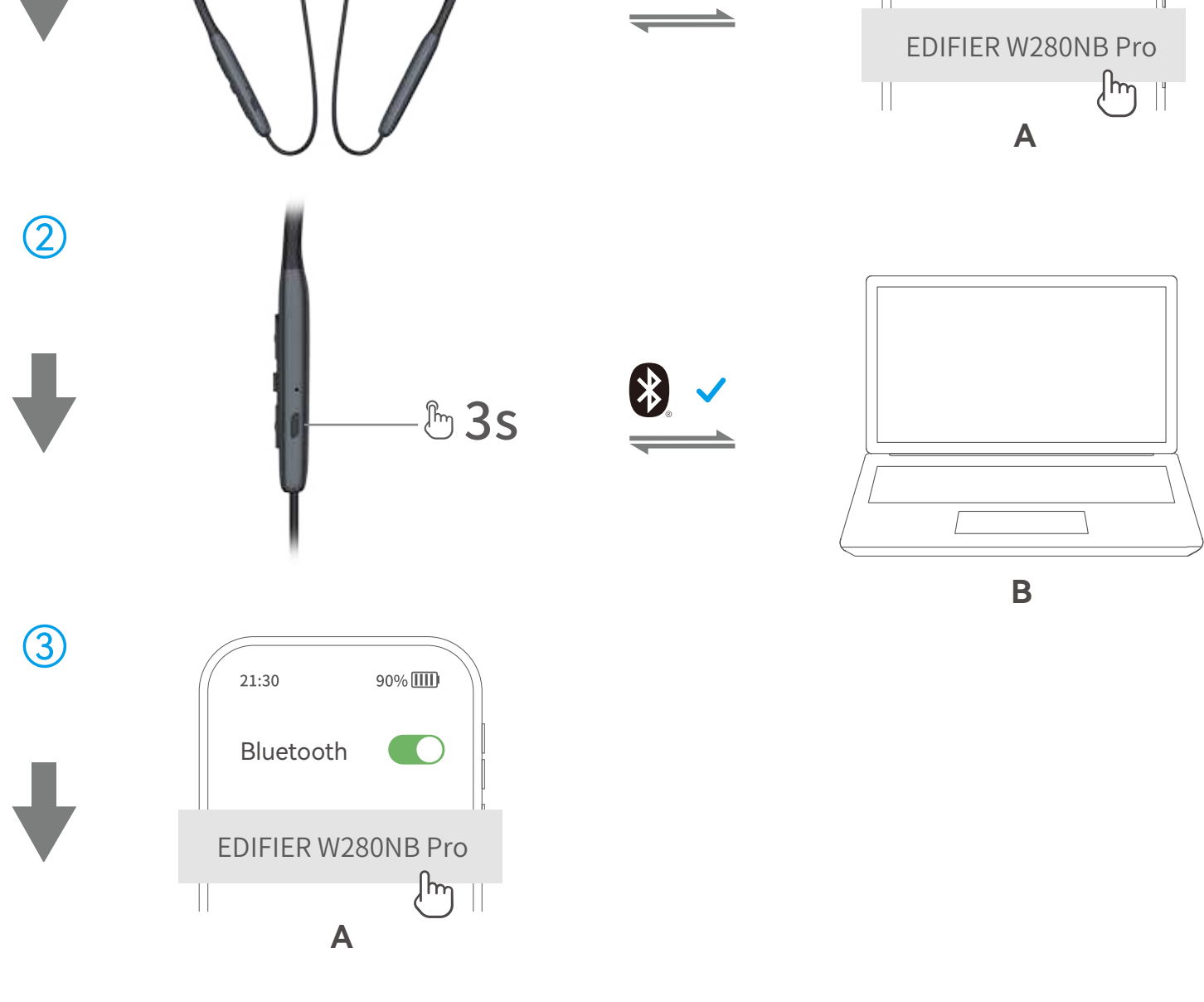
1. 開機狀態下，長按多功能按鍵約3秒進入藍牙配對狀態；
  2. 在設備上選擇“EDIFIER W280NB Pro”完成連接。
- 注意：再次開機，耳機可自動回連最後一次連接過的設備。

## 4. 重置



1. 開機狀態下，長按“+”和“-”按鍵5秒，綠燈快閃直至重置完成。
2. 完成後耳機自動進入藍牙配對狀態。

## 5. 多點連接

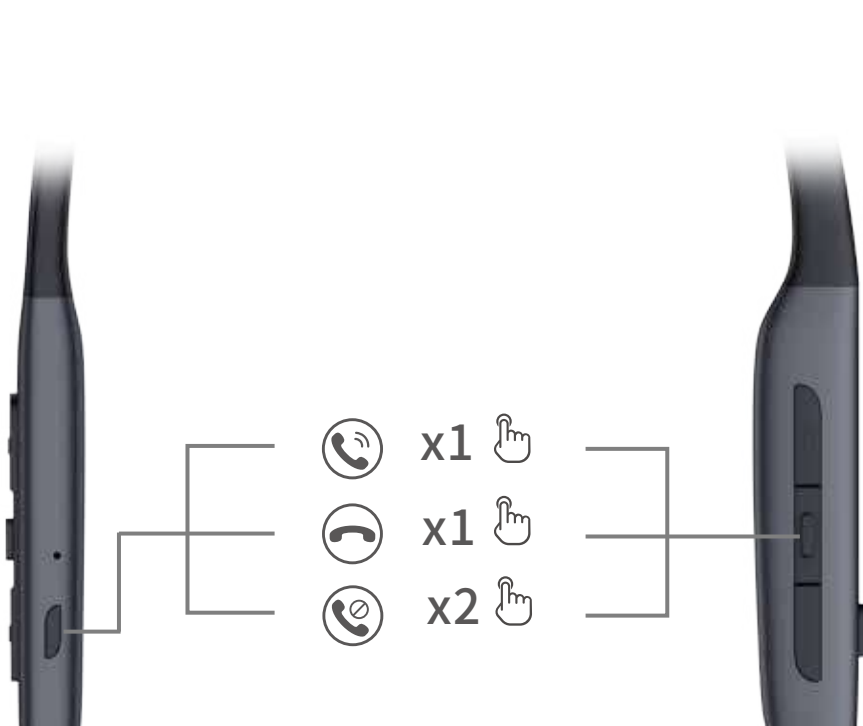


1. 將A設備與耳機成功連接；
  2. 長按耳機多功能按鍵約3秒再次進入藍牙配對狀態，並在B設備選擇“EDIFIER W280NB Pro”完成連接；
  3. 再在A設備選擇“EDIFIER W280NB Pro”完成雙設備連接。
- 注意：再次開機，耳機可自動回連最後一次連接過的兩臺設備。

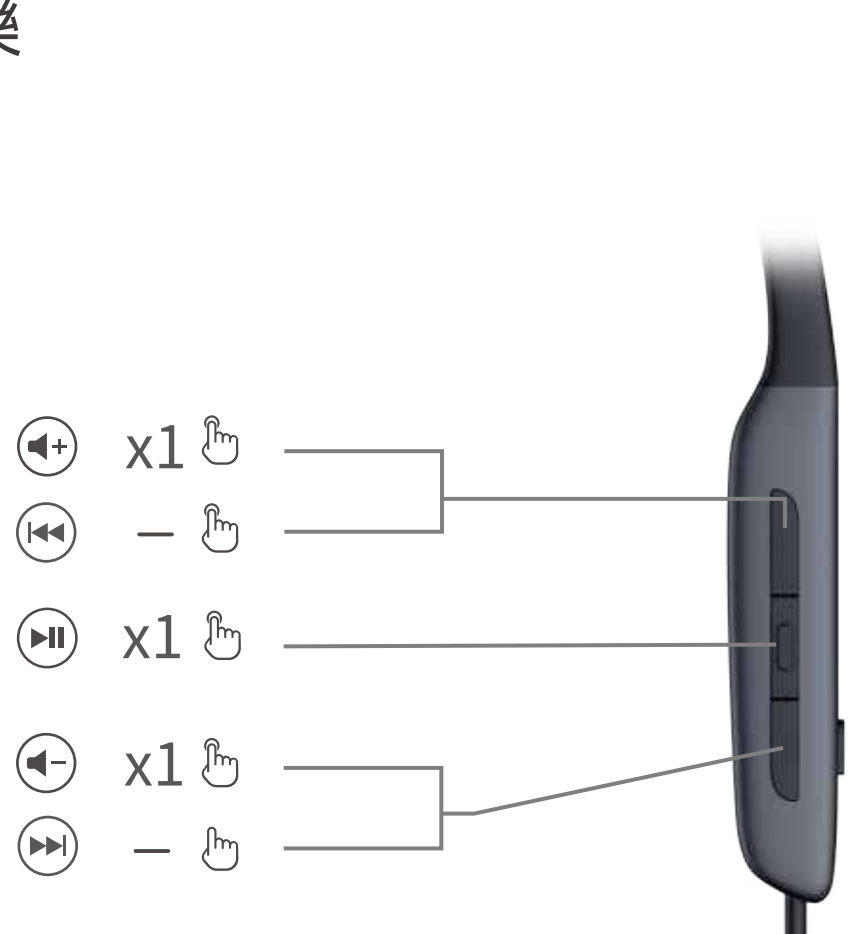
## 6. 控制



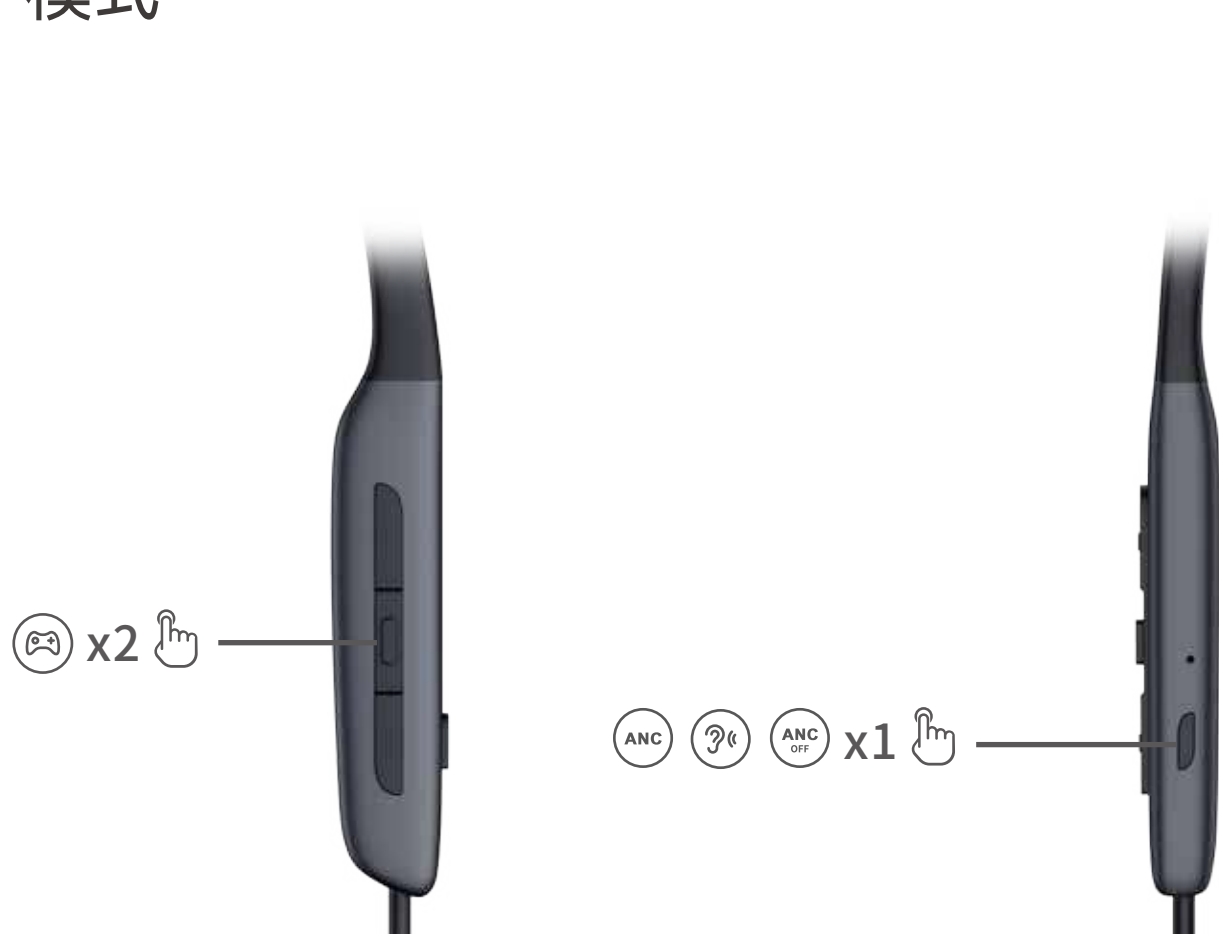
### ● 通話



### ● 音樂

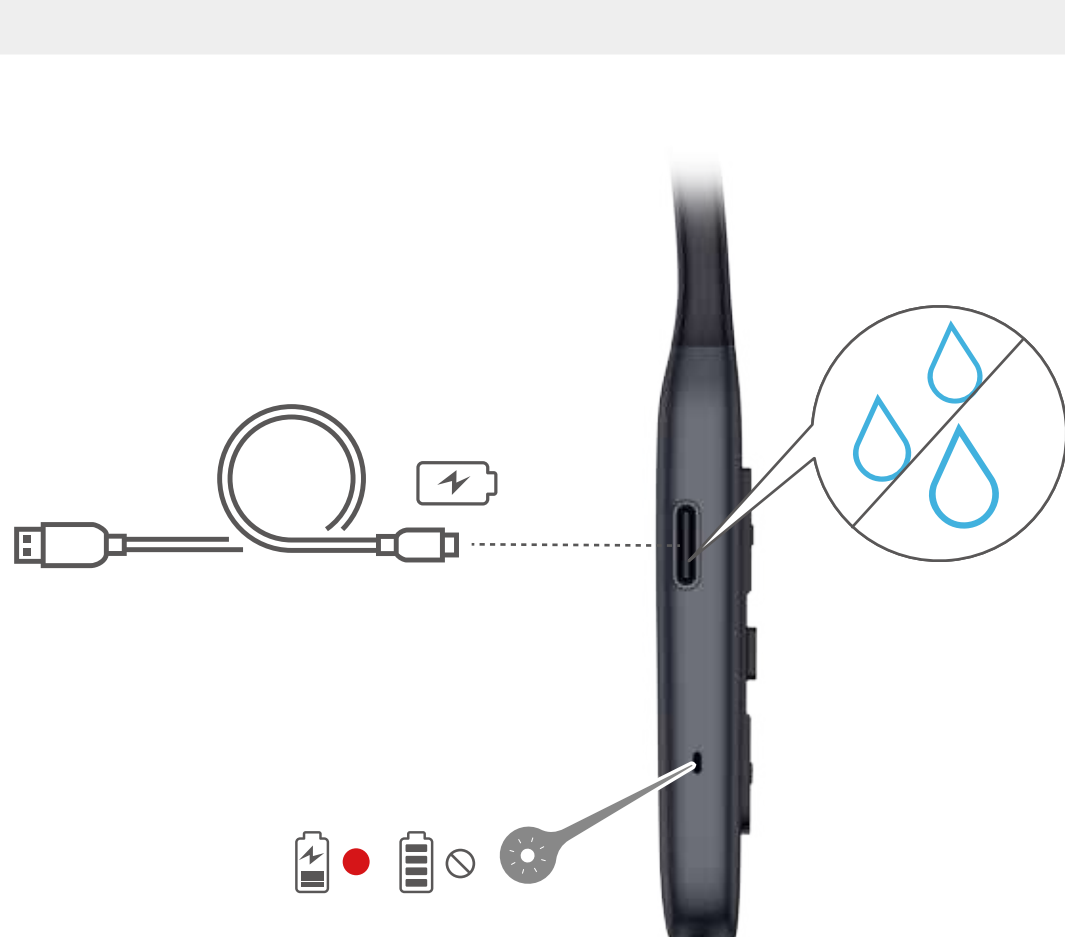


### ● 模式



1. 默認聲音模式：深度降噪/環境聲/降噪閑。
2. “x 1”短按1下，“x 2”短按2下，“—”長按。
3. 更多拓展功能可通過EDIFIER ConneX App來操作。

## 7. 充電



輸入：5V --- 500mA

使用USB-C線充電。  
注意：充電前請確保USB-C端口完全乾燥。