



# K750W

Wireless Stereo Headset with Microphone

## Manual

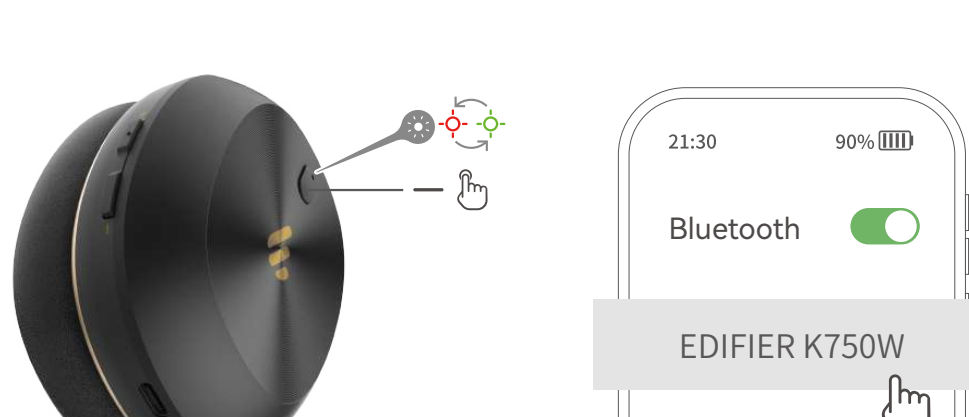


### EN 1. Power ON/OFF



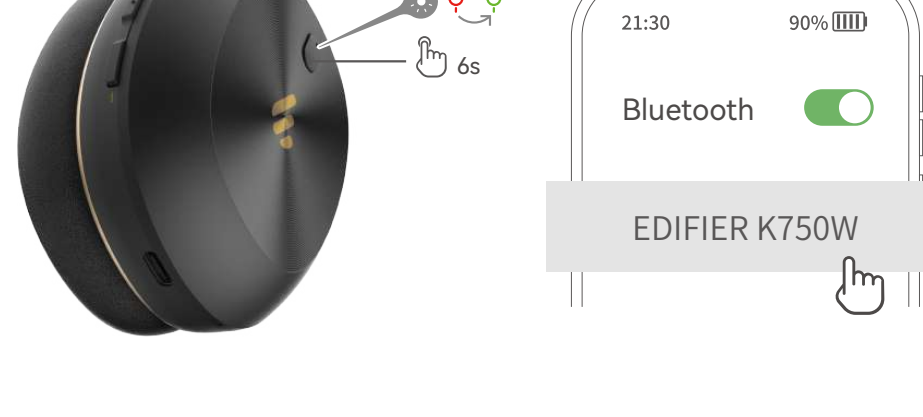
Press and hold the MFB to power on/off.

### 2. First pairing



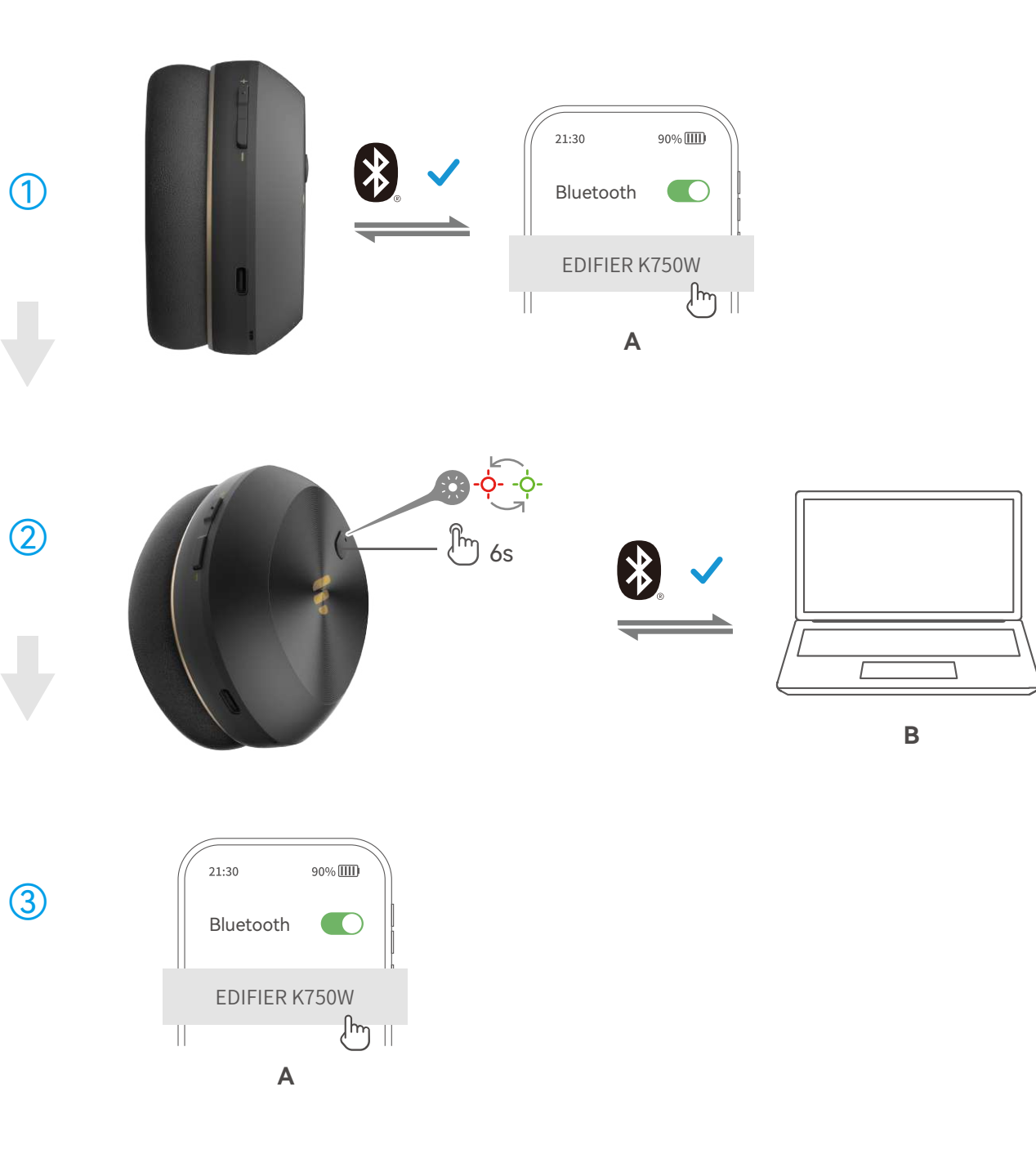
- Once powered on, the headphones will automatically enter Bluetooth pairing mode.
- Select "EDIFIER K750W" from your device list to connect.

### 3. Pairing for new device



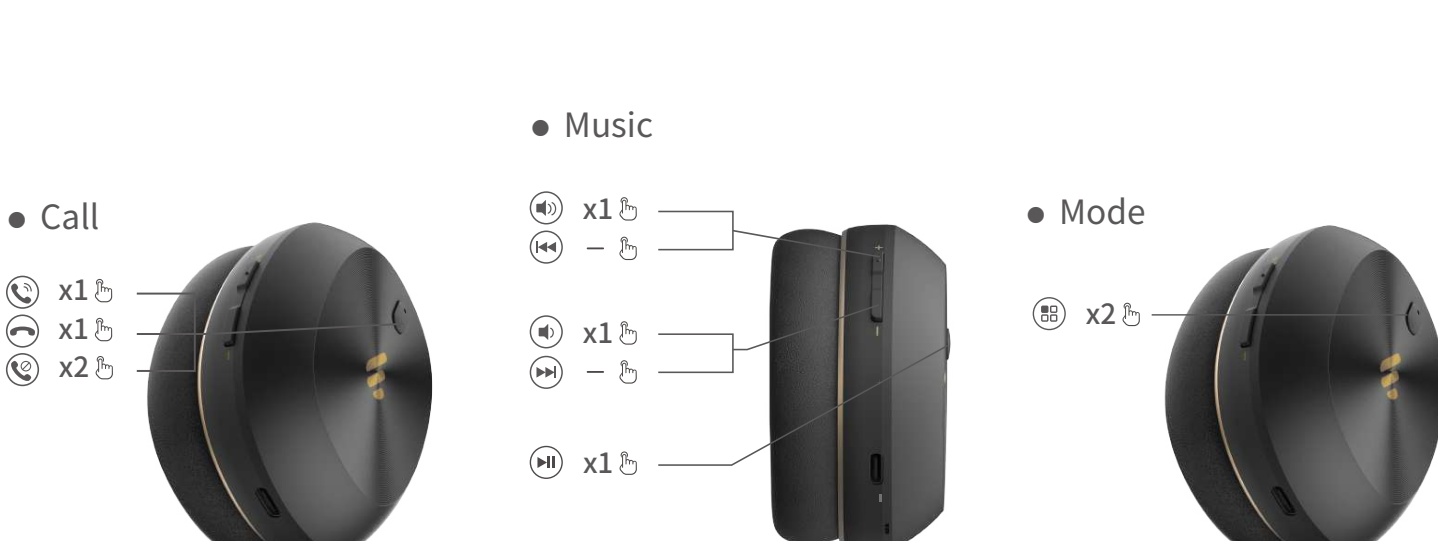
- In OFF state, press and hold the MFB for 6s to enter Bluetooth pairing mode.
  - Select "EDIFIER K750W" from your device list to connect.
- Note: For subsequent use, the headphones will automatically connect to the device used last time.

### 4. Multipoint connection



- Pair device A with the headphones successfully.
  - In OFF state, press and hold the MFB for 6s to enter Bluetooth pairing mode, then select "EDIFIER K750W" in device B settings to connect.
  - Select "EDIFIER K750W" again in device A settings to connect, and the multipoint connection is done.
- Note: For subsequent use, the headphones will automatically reconnect to the two devices used last time.

### 5. Controls



- Note:
- "x 1" Press, "x 2" Double press, "—" Press and hold;
  - Default sound mode: Sidetone mode
  - Download EDIFIER ConneX App to customize more control settings.

### 6. Reset



- In ON state, press the "+" and "-" buttons simultaneously for about 5 seconds to finish reset.
- The headphones will automatically enter Bluetooth pairing mode if successful.

### 7. Charging



Connect the headphones to a power source via the USB-C cable for charging.

- Note:
- Make sure the USB-C port is completely dry before charging.
  - The headphones are powered off during charging.

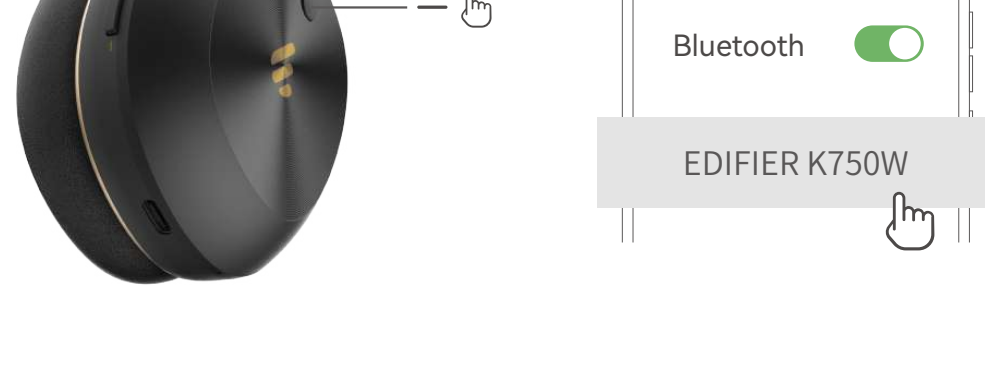


## FR 1. Allumer/Éteindre



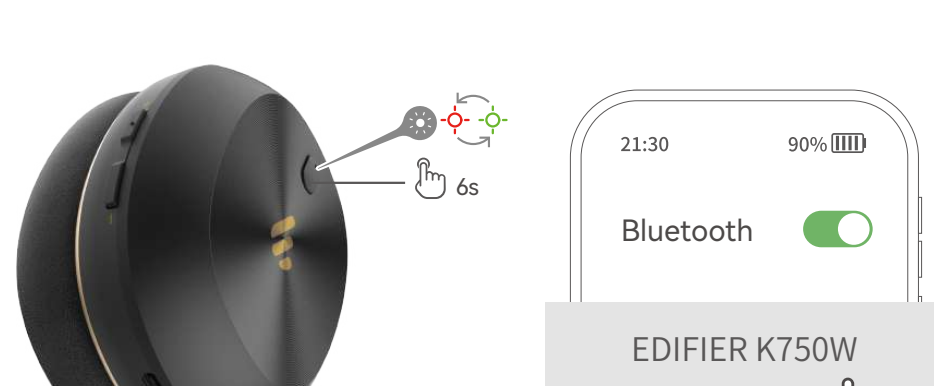
Maintenez le bouton MFB appuyé pour allumer/éteindre.

## 2. Première association



1. Une fois allumé, le casque entre automatiquement en mode de couplage Bluetooth.
2. Sélectionnez « EDIFIER K750W » dans la liste de votre appareil pour vous connecter.

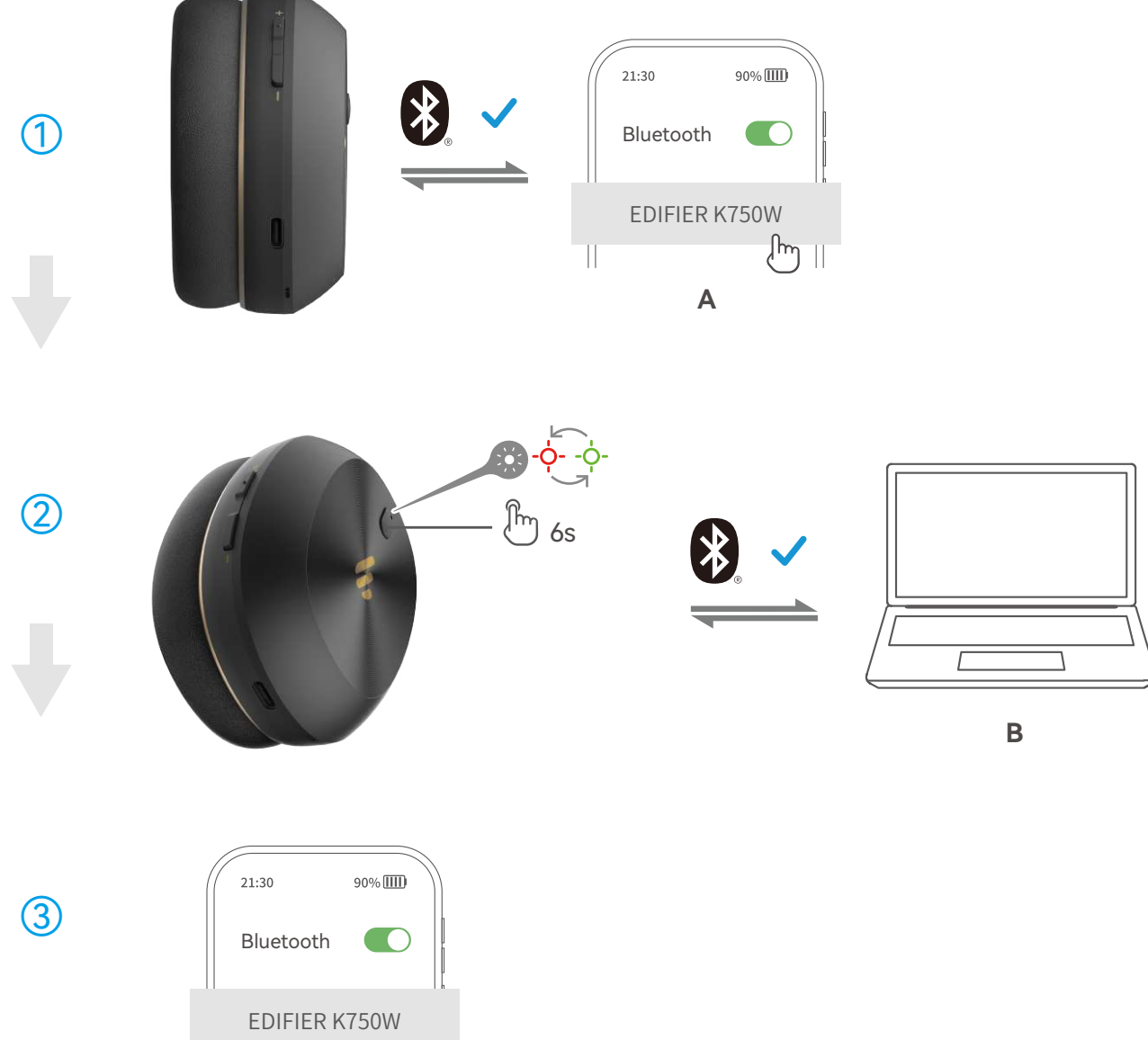
## 3. Association pour un nouvel appareil



1. Lorsque le casque est éteint, maintenez le MFB enfoncé pendant 6 secondes pour activer le mode d'association Bluetooth.
2. Sélectionnez « EDIFIER K750W » dans la liste de votre appareil pour vous connecter.

Remarque : Le casque se connectera automatiquement au dernier appareil associé lorsque vous l'allumerez dans le futur.

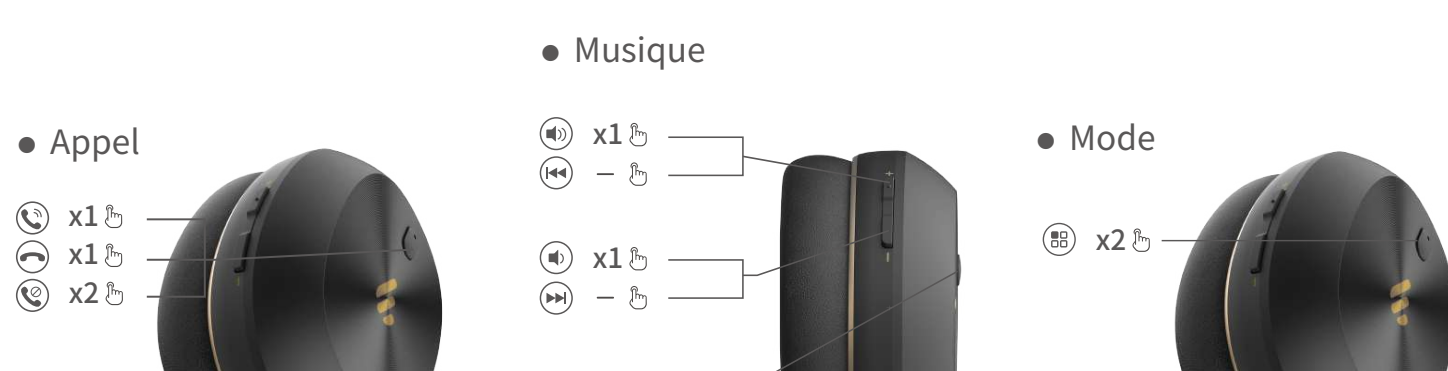
## 4. Connexion double appareil



1. Couplage de l'appareil A avec le casque effectué avec succès.
2. Lorsque le casque est éteint, maintenez le MFB enfoncé pendant 6 secondes pour activer le mode d'association Bluetooth, puis sélectionnez « EDIFIER K750W » dans les paramètres de l'appareil B pour connecter.
3. Sélectionnez à nouveau « EDIFIER K750W » dans les paramètres de l'appareil A pour le connecter et terminer la connexion double appareil.

Remarque : Lors d'une utilisation ultérieure, le casque se reconnecte automatiquement aux deux appareils utilisés la dernière fois.

## 5. Commandes



Remarque :

1. « x 1 » Appuyez, « x 2 » Appuyez deux fois, « — » Maintenir enfoncé.
2. Mode de son par défaut : Mode sidetone
3. Téléchargez l'appli EDIFIER ConneX pour des réglages de contrôle plus personnalisables.

## 6. Réinitialiser



1. Une fois le casque allumé, appuyez simultanément sur les boutons « + » et « - » pendant environ 5 secondes pour terminer la réinitialisation.
2. Le casque entre automatiquement en mode de couplage Bluetooth si l'opération a réussi.

## 7. Charger



Connectez le casque à une source d'alimentation via le câble USB-C pour le charger.

Remarque :

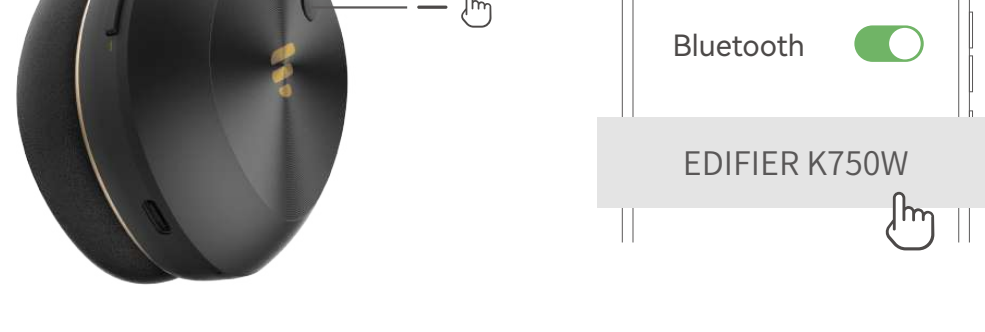
1. Assurez-vous que le port USB-C est parfaitement sec avant d'effectuer la charge.
2. Le casque audio s'éteint pendant le chargement.

## ES 1. Encendido/Apagado



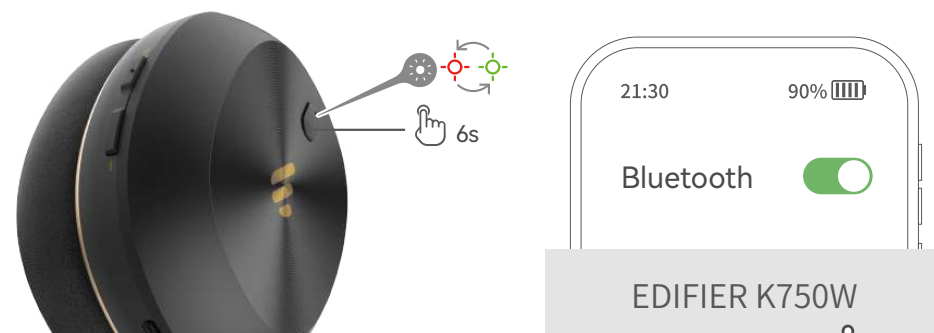
Mantenga pulsado el MFB para encender/apagar.

## 2. Primer emparejamiento



1. Una vez encendido, los auriculares ingresarán automáticamente al emparejamiento Bluetooth.
2. Seleccione "EDIFIER K750W" de su lista de dispositivos para conectarse.

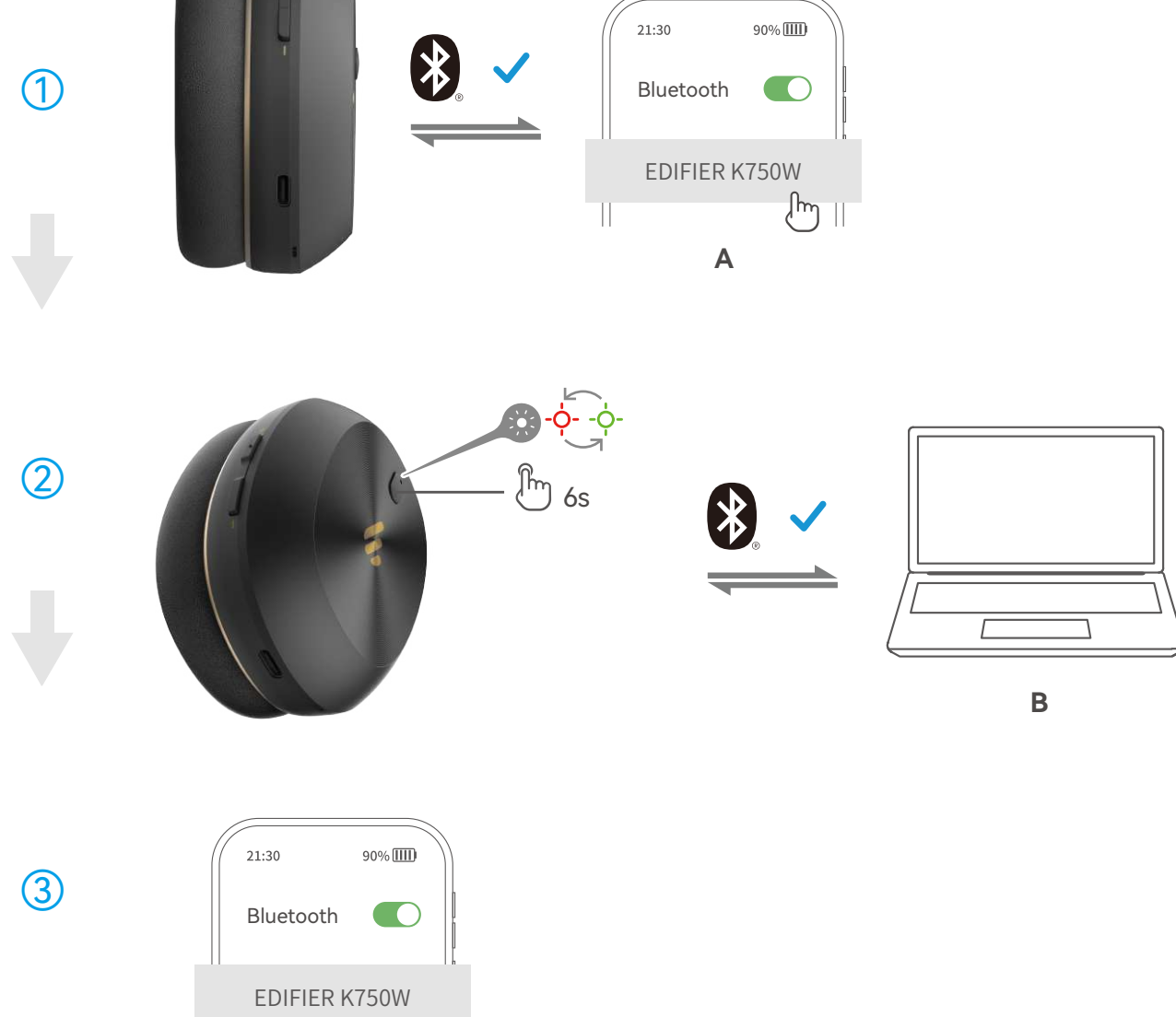
## 3. Emparejamiento para dispositivo nuevo



1. En estado apagado, mantenga pulsado el MFB durante 6 s para acceder al modo de emparejamiento Bluetooth.
2. Seleccione "EDIFIER K750W" de su lista de dispositivos para conectarse.

Nota: Para usos posteriores, los auriculares se conectarán automáticamente al último dispositivo usado.

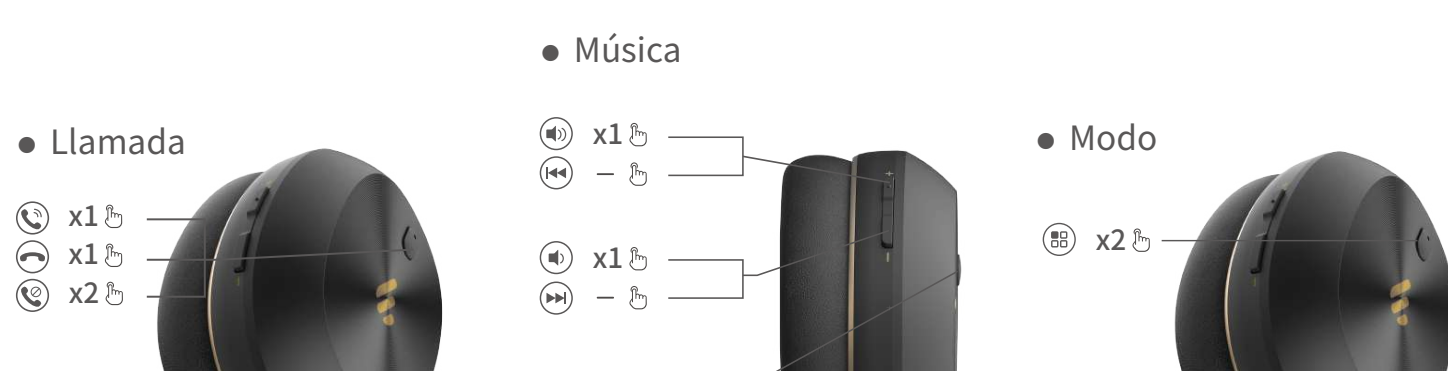
## 4. Conexión multipunto



1. Empareje correctamente el dispositivo A con los cascos.
2. En estado apagado, mantenga pulsado el MFB por 6 s para acceder al modo de emparejamiento Bluetooth y seleccione "EDIFIER K750W" en los ajustes del dispositivo B para conectarse.
3. Seleccione de nuevo "EDIFIER K750W" en los ajustes del dispositivo A para conectar, y la conexión multipunto se habrá realizado.

Nota: Para usos posteriores, los cascos volverán a conectarse automáticamente a los dos dispositivos usados la última vez.

## 5. Controles



Nota:

1. "x 1" Pulsar, "x 2" Pulsar dos veces, "-" Presionar y mantener.
2. Modo de sonido predeterminado: Modo sidetone
3. Descargue la App EDIFIER ConneX para más configuraciones de control personalizables.

## 6. Restablecer



1. En estado encendido, pulse los botones "+" y "-" al mismo tiempo durante 5 segundos para finalizar el restablecimiento.
2. Los cascos accederán automáticamente al modo de emparejamiento Bluetooth si tienen éxito.

## 7. Carga



Conecte los cascos a la fuente de alimentación mediante el cable USB-C para cargarlos.

Nota:

1. Asegúrese de que el puerto USB-C está completamente seco antes de carga.
2. Los cascos se apagan durante la carga.



## DE 1. Einschalten/Ausschalten



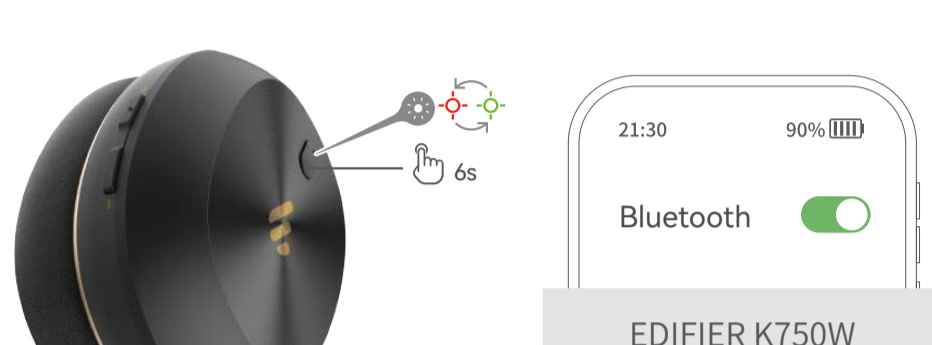
Halten Sie MFB gedrückt, um das Gerät ein- und auszuschalten.

## 2. Das erste mal verbinden



1. Nach dem Einschalten wechselt der Kopfhörer automatisch in den Bluetooth-Kopplungsmodus.
2. Wählen Sie „EDIFIER K750W“ aus Ihrer Geräteliste, um eine Verbindung herzustellen.

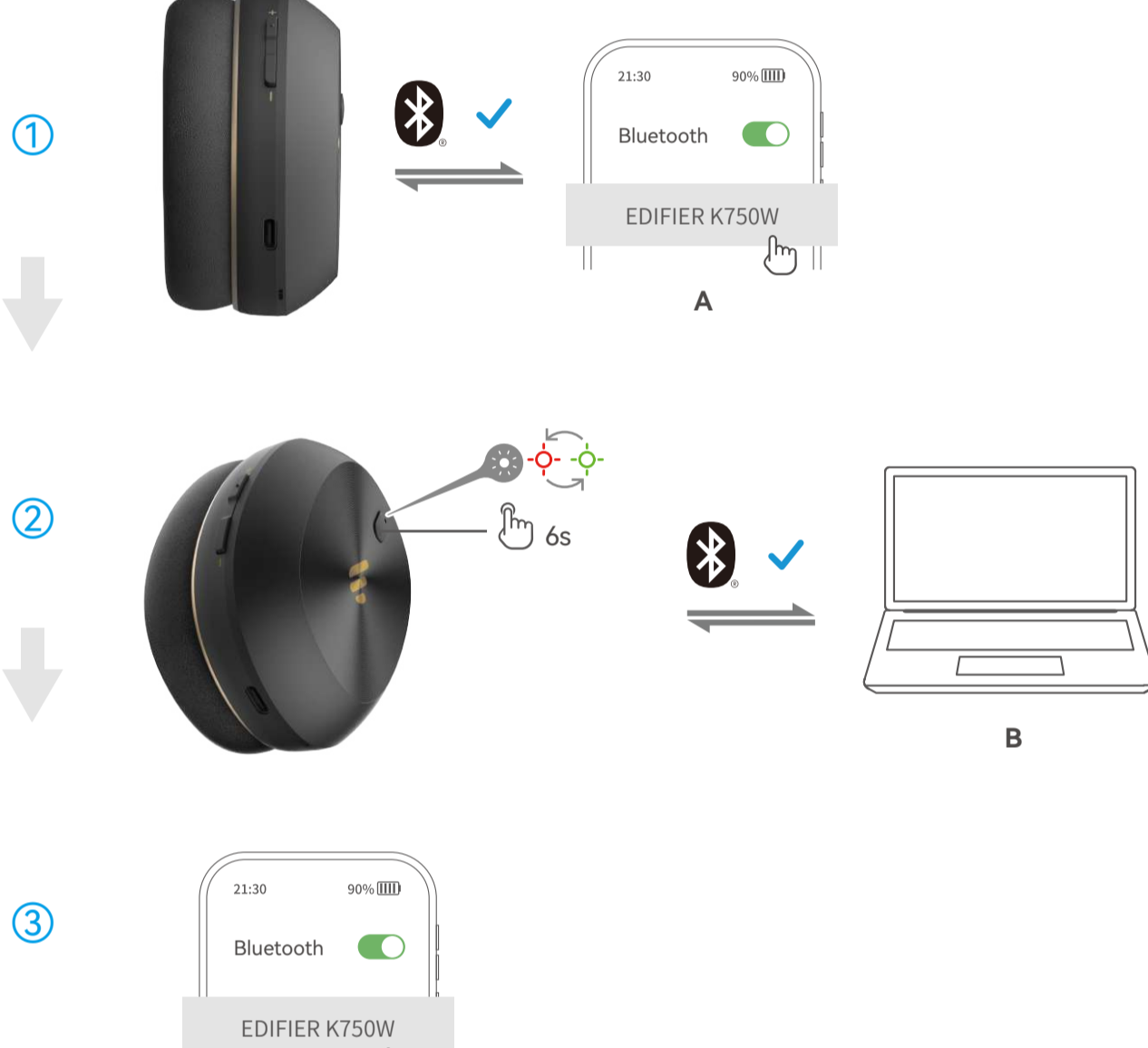
## 3. Kopplung für neues Gerät



1. Halten Sie den MFB im ausgeschalteten Zustand 6 Sekunden lang gedrückt, um den Bluetooth-Kopplungsmodus zu aktivieren.
2. Wählen Sie „EDIFIER K750W“ aus Ihrer Geräteliste, um eine Verbindung herzustellen.

Hinweis: Für die spätere Verwendung werden die Kopfhörer automatisch mit dem zuletzt verwendeten Gerät verbunden.

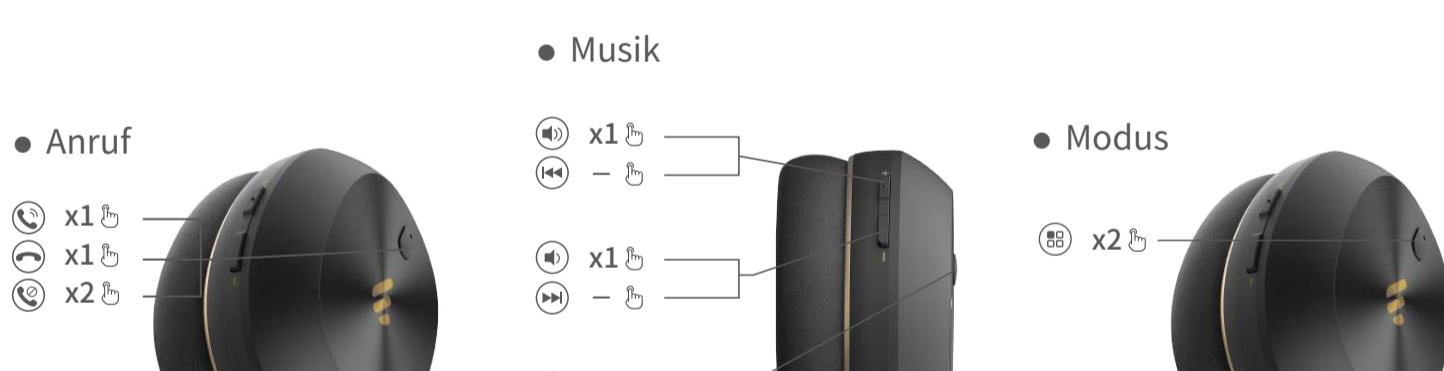
## 4. Mehrfachverbindung



1. Koppeln Sie Gerät A erfolgreich mit dem Kopfhörer.
2. Halten Sie MFB im ausgeschalteten Zustand etwa 6 Sekunden lang gedrückt, um den Bluetooth-Kopplungsmodus zu aktivieren, und wählen Sie dann „EDIFIER K750W“ in den Geräteeinstellungen B, um eine Verbindung herzustellen.
3. Wählen Sie erneut „EDIFIER K750W“ in den Einstellungen für Gerät A, um eine Verbindung herzustellen, und die Multipoint-Verbindung ist hergestellt.

Hinweis: Bei der nächsten Verwendung werden Kopfhörer automatisch wieder mit den beiden zuletzt verwendeten Geräten verbunden.

## 5. Steuerelemente



Hinweis:

1. „x 1“ Drücken, „x 2“ Zweimal drücken, „—“ Gedrückt halten.
2. Standard-Soundmodus: Sidetone-Modus
3. Laden Sie die App EDIFIER ConneX für weitere anpassbare Einstellungen der Bedienelemente herunter.

## 6. Zurücksetzen



1. Drücken Sie im eingeschalteten Zustand die Tasten "+" und "-" gleichzeitig für etwa 5 Sekunden, um den Reset abzuschließen.
2. Falls erfolgreich, wechseln die Kopfhörer automatisch in den Bluetooth-Modus.

## 7. Laden



Schließen Sie die Kopfhörer zum Aufladen über das USB-C-Kabel an eine Stromquelle an.

Hinweis:

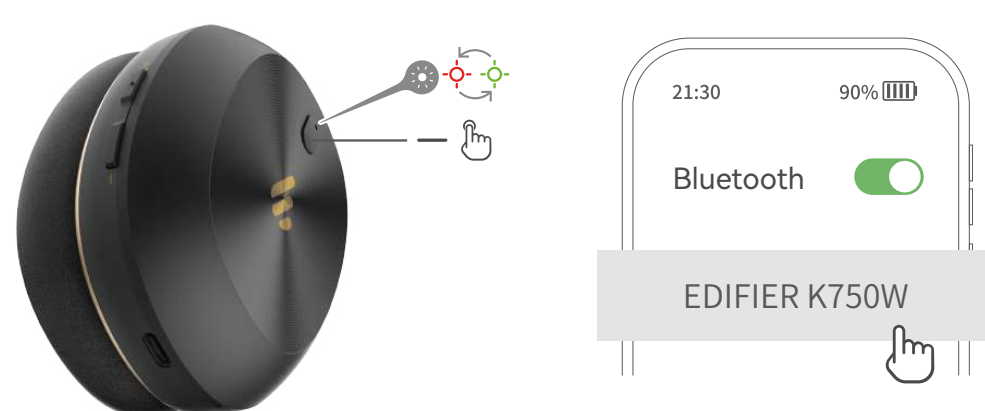
1. Vergewissern Sie sich, dass der USB-C-Anschluss vor dem Aufladen vollständig trocken ist.
2. Die Kopfhörer sind während des Ladens ausgeschaltet.

## IT 1. Accensione/Spegnimento



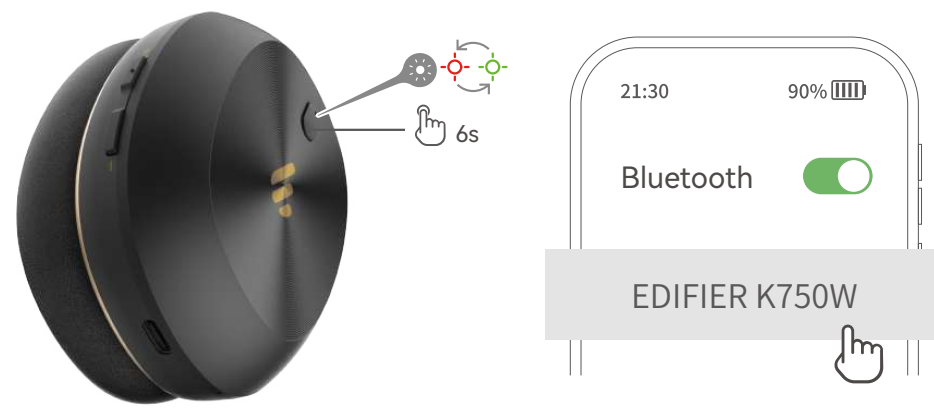
Premere e tenere premuto l'MFB per accendere/spegnere.

## 2. Prima associazione



1. Quando accese, le cuffie entreranno automaticamente in modalità di accoppiamento Bluetooth.
2. Selezionare "EDIFIER K750W" dall'elenco dei dispositivi per connettersi.

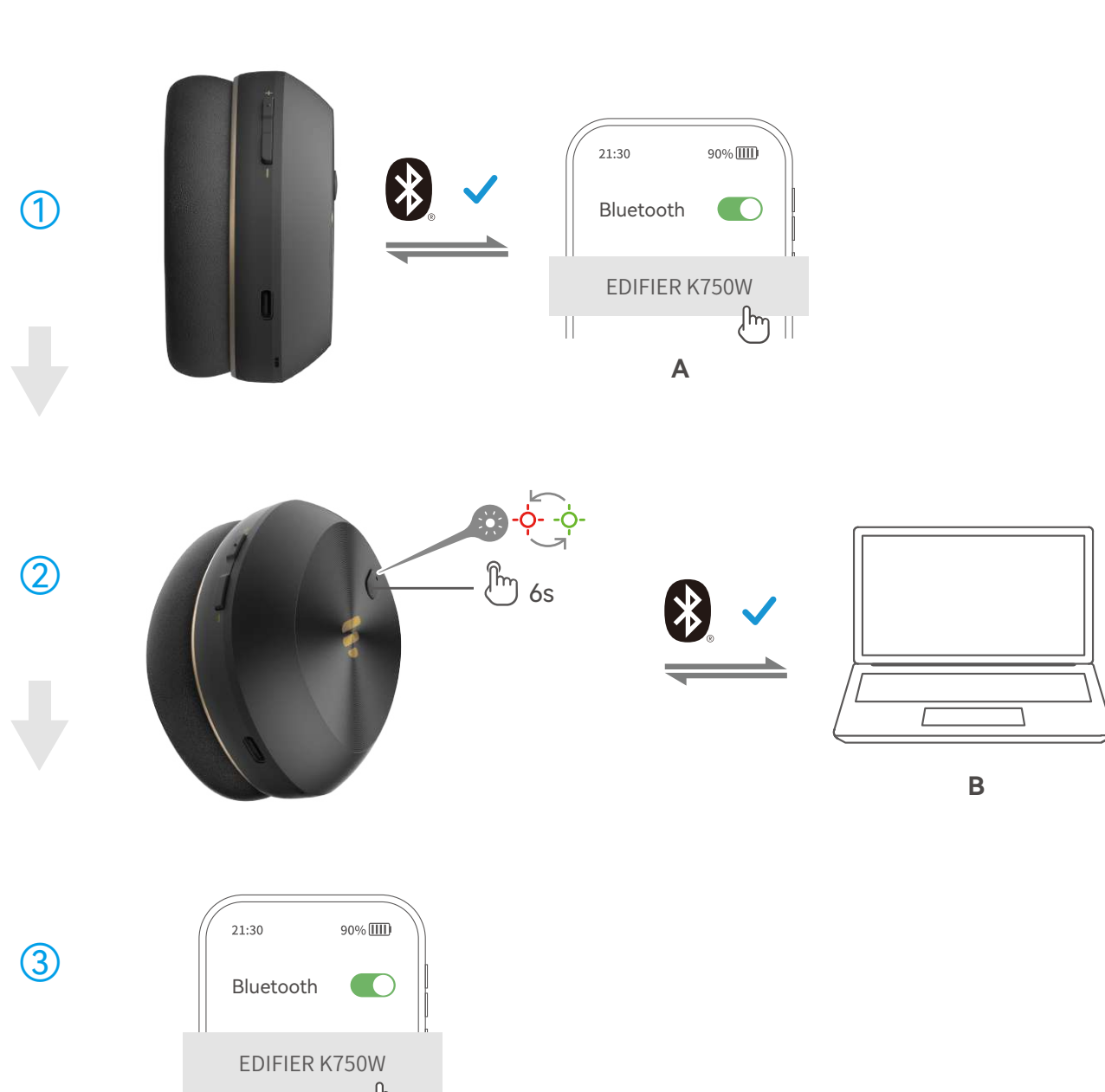
## 3. Accoppiamento di un nuovo dispositivo



1. In stato spento, premere e tenere premuto l'MFB per 6 secondi per accedere alla modalità di associazione Bluetooth.
2. Selezionare "EDIFIER K750W" dall'elenco dei dispositivi per connettersi.

Nota: Al prossimo utilizzo, le cuffie si collegheranno automaticamente al dispositivo utilizzato l'ultima volta.

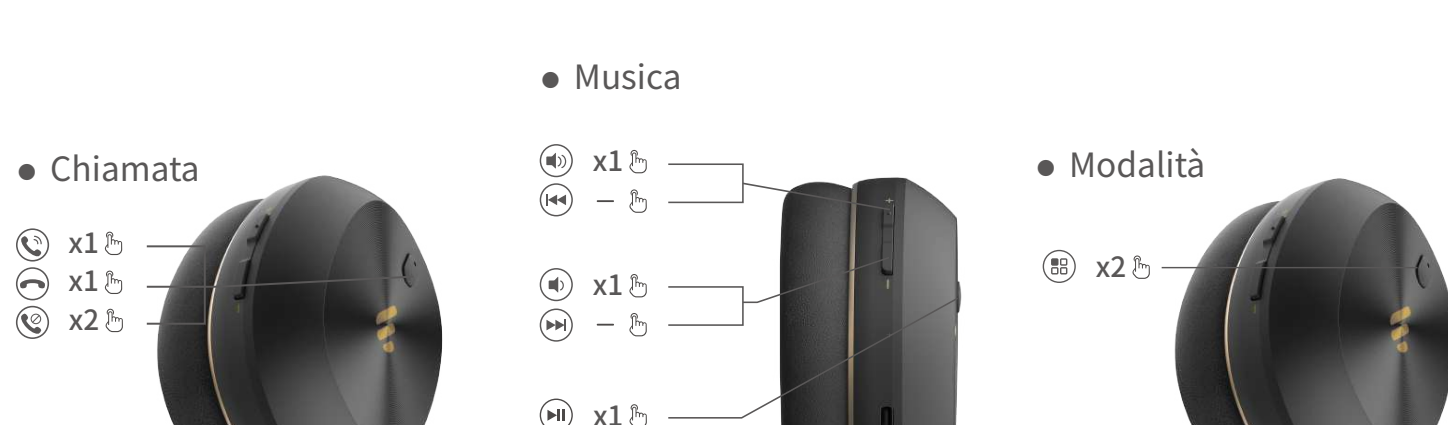
## 4. Connettività multipunto



1. Accoppiare efficacemente il dispositivo A con le cuffie.
2. In stato spento, premere e tenere premuto l'MFB per 6 secondi per accedere alla modalità di associazione Bluetooth, quindi selezionare "EDIFIER K750W" nelle impostazioni del dispositivo B per connettersi.
3. Selezionare nuovamente "EDIFIER K750W" nelle impostazioni del dispositivo A per connettersi e la connessione multipunto verrà eseguita.

Nota: Per l'uso successivo, le cuffie si collegheranno automaticamente ai due dispositivi usati l'ultima volta.

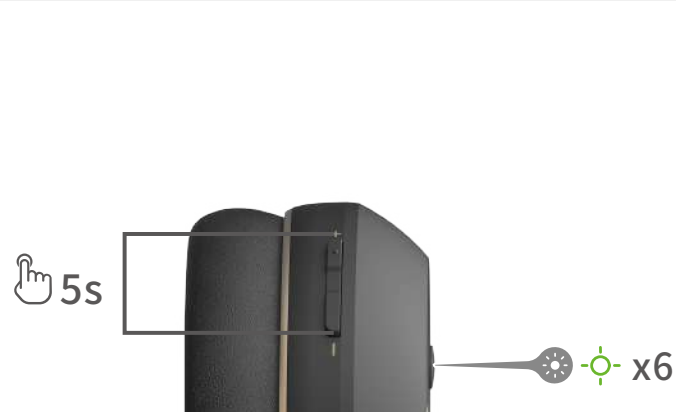
## 5. Comandi



Nota:

1. "x 1" Premere, "x 2" Premere 2 volte, "-" Premere e tenere premuto.
2. Modalità audio predefinita: Modalità sidetone
3. Scarica l'App EDIFIER ConneX per impostazioni dei comandi più personalizzabili.

## 6. Ripristino



1. Nello stato di accensione, premere contemporaneamente i pulsanti "+" e "-" per circa 5 secondi per completare il ripristino.
2. Le cuffie entreranno automaticamente in modalità di accoppiamento Bluetooth se la procedura è avvenuta con esito positivo.

## 7. Carica



Connettere le cuffie a una fonte di alimentazione mediante il cavo USB-C per il caricamento.

Nota:

1. Accertarsi che la porta USB-C sia perfettamente asciutta prima di procedere al caricamento.
2. Le cuffie si spengono durante la ricarica.

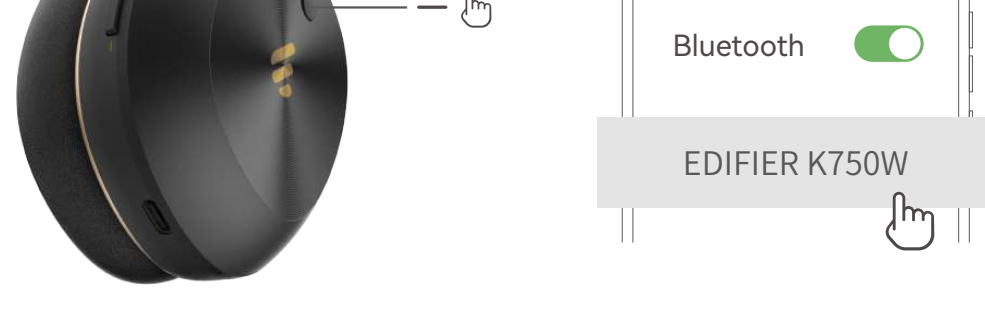


## PT 1. Ligar/Desligar



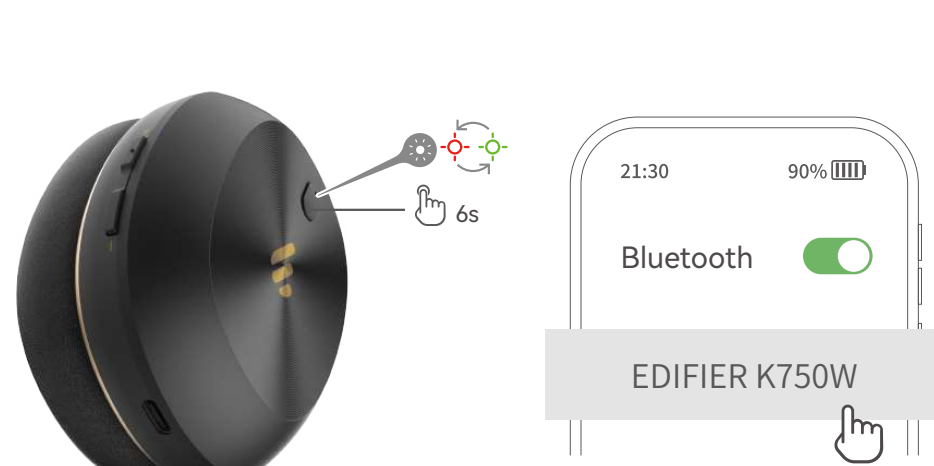
Pressione e mantenha pressionado o MFB para ligar/desligar.

## 2. Primeiro emparelhamento



1. Uma vez ligados, os fones de ouvido entrarão automaticamente no modo de emparelhamento de Bluetooth.
2. Selecione "EDIFIER K750W" na sua lista de dispositivos para conectar.

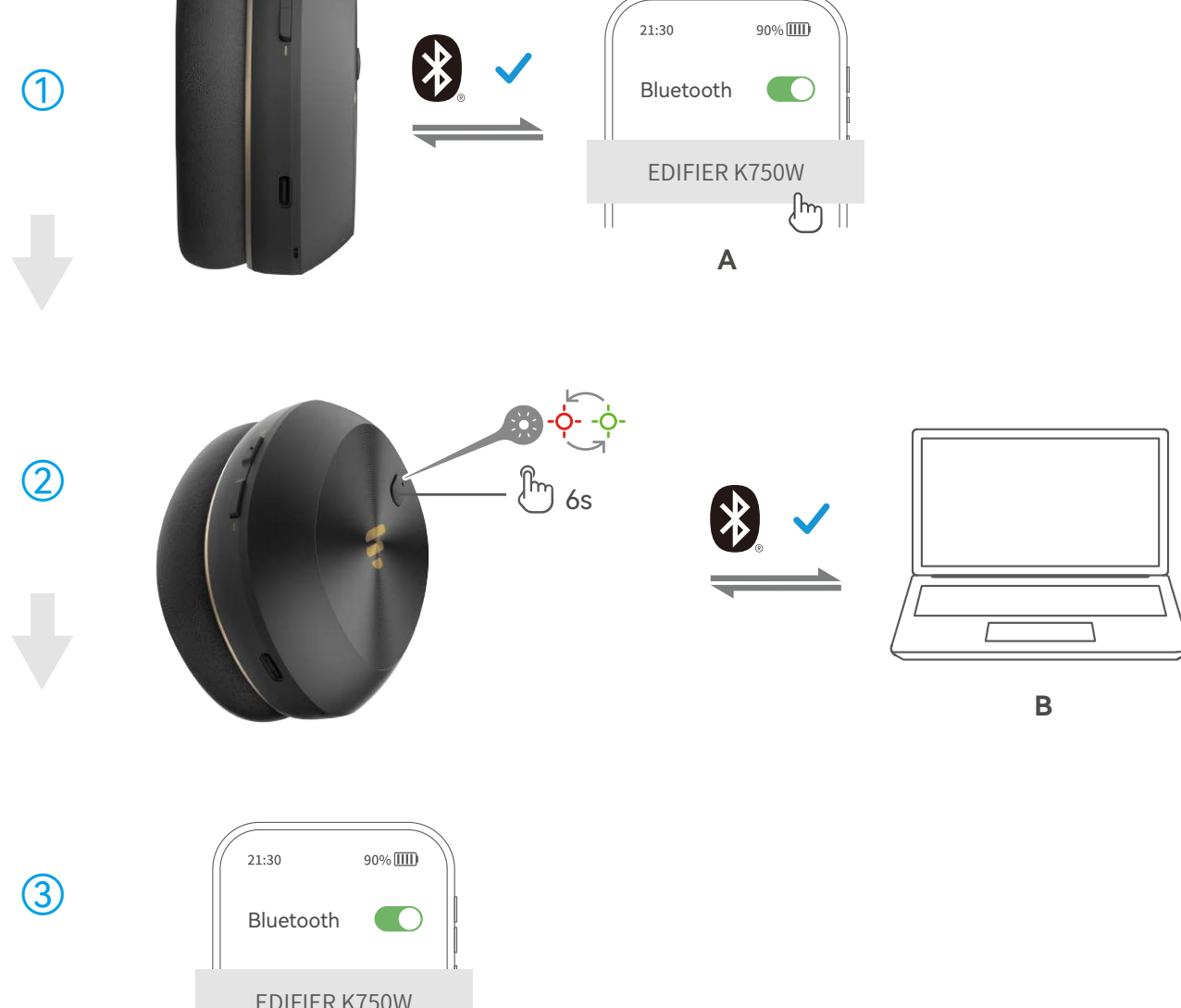
## 3. Emparelhamento em um novo dispositivo



1. Com os fones de ouvidos desligado, pressione e mantenha pressionado o MFB por 6 segundos para entrar no modo de emparelhamento Bluetooth.
2. Selecione "EDIFIER K750W" na sua lista de dispositivos para conectar.

Nota: Para uso posterior, os fones de ouvidos se conectarão automaticamente ao dispositivo utilizado na última vez.

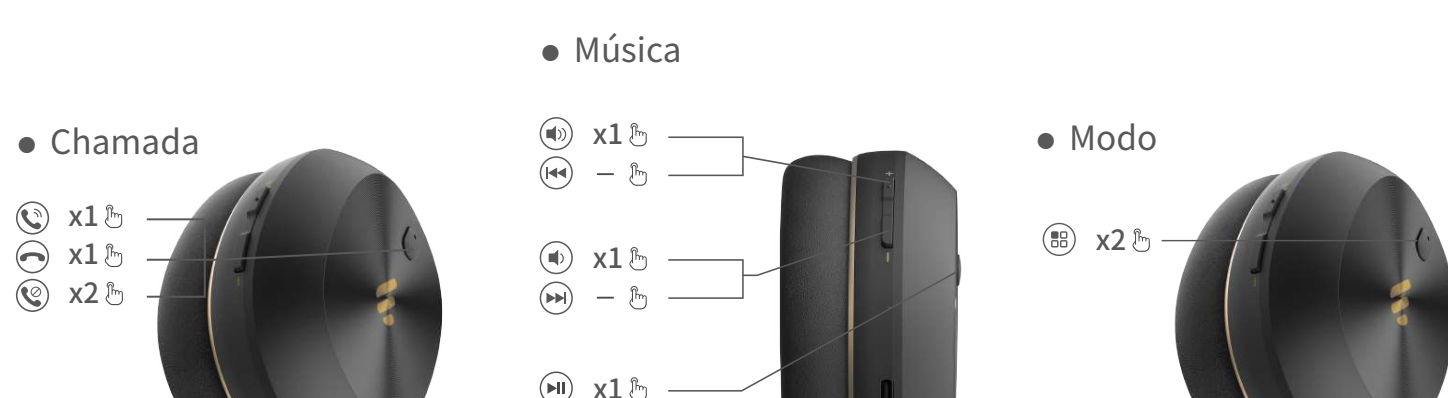
## 4. Conexão multiponto



1. Emparelhamento do dispositivo A ao fone de ouvido bem-sucedido.
2. Com os fones de ouvidos desligado, pressione e mantenha pressionado o MFB por 6s para entrar no modo de emparelhamento Bluetooth e, em seguida, selecione "EDIFIER K750W" nas configurações do dispositivo B para se conectar.
3. Selecione "EDIFIER K750W" novamente nas configurações do dispositivo A para conectá-lo e concluir a conexão multiponto de dispositivos.

Nota: Nas utilizações posteriores, os fones de ouvido irão reconectar-se automaticamente aos dois últimos dispositivos usados pela última vez.

## 5. Controles



Nota:

1. "x 1" Pressione, "x 2" Pressione duas vezes, "-" Mantenha pressionado.
2. Modo de som padrão: Modo sidetone
3. Faça o download do App EDIFIER ConneX para obter mais configurações de controle personalizáveis.

## 6. Reiniciar



1. Com o aparelho LIGADO, pressione os botões "+" e "-" simultaneamente por cerca de 5 segundos para concluir a redefinição.
2. O fone de ouvido entrará automaticamente no modo de emparelhamento Bluetooth se o procedimento for bem-sucedido.

## 7. Carregamento



Conecte o fone de ouvido a uma fonte de energia pelo cabo USB-C para carregá-lo.

Nota:

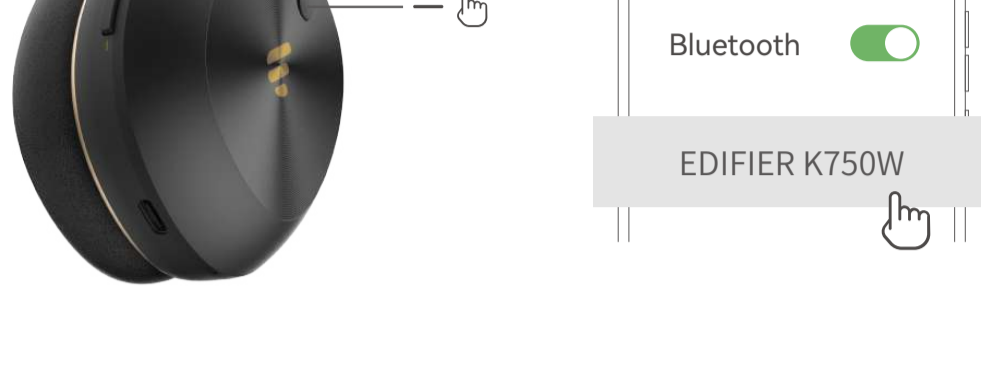
1. Certifique-se de que a porta USB-C esteja completamente limpa e seca antes de carregar.
2. Os fones de ouvido são desligados durante o carregamento.

## JP 1. 電源オン/オフ



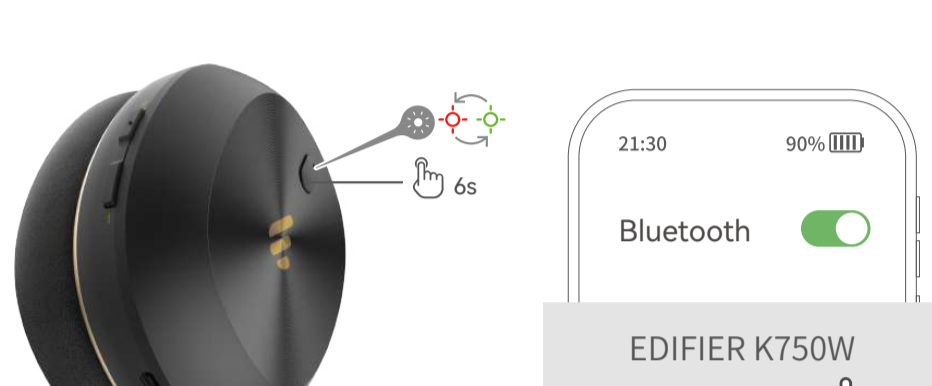
MFBを長押しして製品の電源をオン/オフします。

## 2. 初回のペアリング



1. 製品の電源を入れると、ヘッドホンは自動的にBluetoothペアリングモードに入ります。
2. Bluetooth機器側のデバイス一覧より「EDIFIER K750W」を選び、接続します。

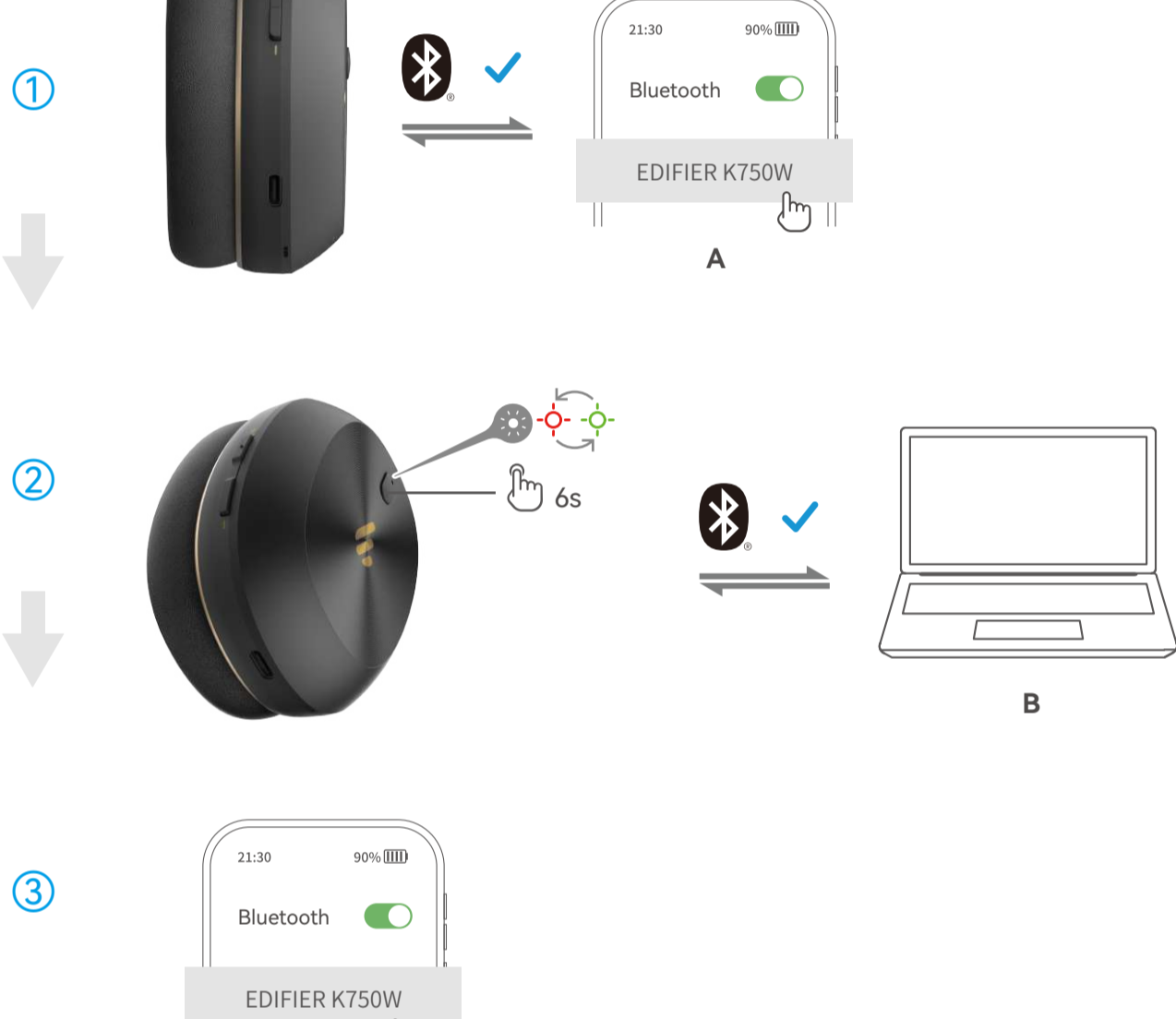
## 3. 新しいデバイスのペアリング



1. 電源オフの状態でもMFBを6秒間長押しするとBluetoothペアリングモードになります。
2. Bluetooth機器側のデバイス一覧より「EDIFIER K750W」を選び、接続します。

注:後の使用のために、ヘッドホンは前回使用したデバイスに自動的に接続します。

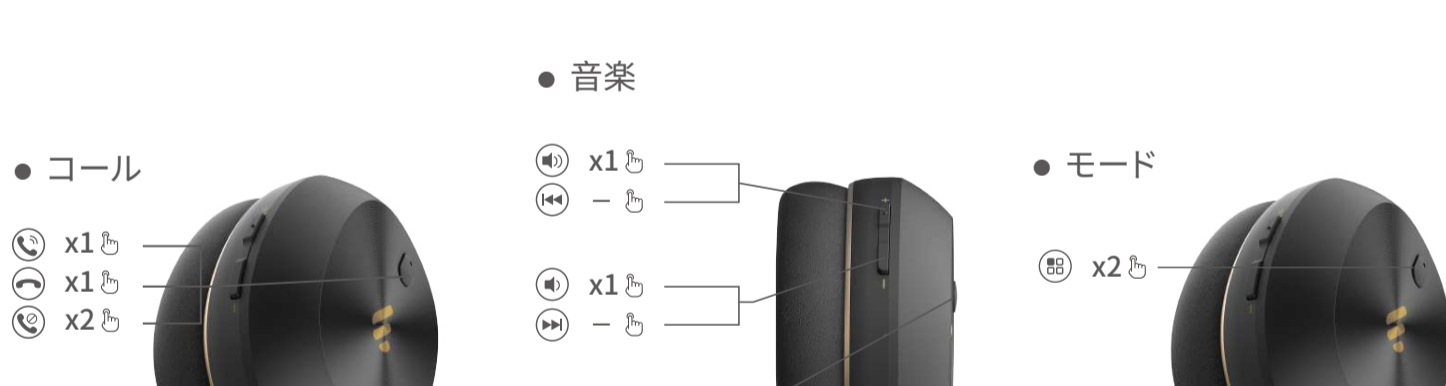
## 4. マルチポイント接続



1. デバイスAとヘッドホンを正しくペアリングします。
2. 電源オフの状態でもMFBを6秒間長押ししてBluetoothペアリングモードにし、デバイスBの設定で「EDIFIER K750W」を選択して接続します。
3. デバイスAの設定で再び「EDIFIER K750W」を選択すると、マルチポイント接続が完了します。

注:次回以降に使用する場合、自動的にヘッドホンは、最後に使用した2つのデバイスに再接続します。

## 5. コントロール



注:

1. 「x 1」押す, 「x 2」2回押す, 「-」長押しする。
2. デフォルトのサウンドモード: サイドトーンモード
3. EDIFIER ConneXは自分好みにカスタマイズできるアプリです。お使いのスマートフォンでアプリをダウンロードしてご利用ください。

## 6. リセット



1. オンの状態で「+」ボタンと「-」ボタンを同時に約5秒間押すとリセットが完了します。
2. これに成功すると、ヘッドホンは自動的にBluetoothペアリングモードに入ります。

## 7. 充電



充電するには、USB-Cケーブルを介してヘッドホンを電源に接続します。

注:

1. 充電を行う前に、USB-Cポートが完全に乾燥した状態であることを確認してください。
2. 充電中はヘッドホンの電源がオフになります。

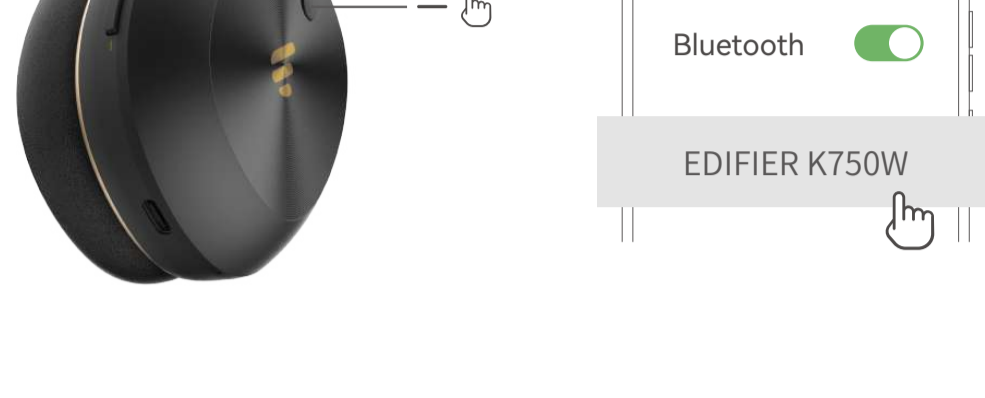


## CN 1. 開/關機



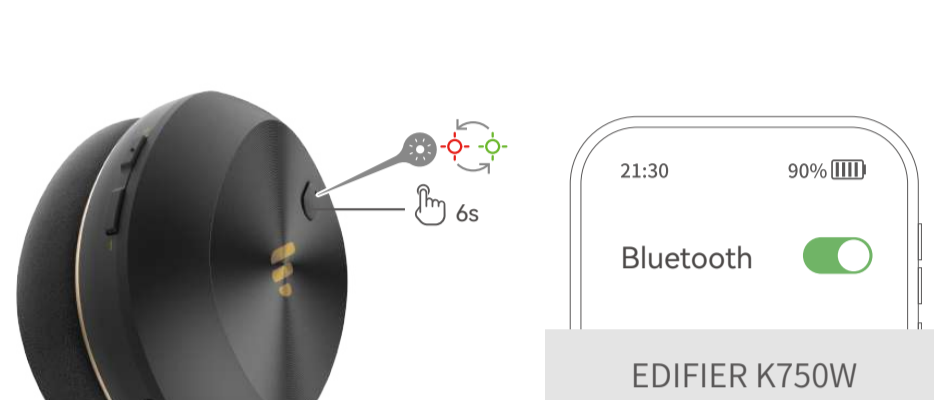
長按多功能按鍵開關機。

## 2. 首次配對



1. 首次開機自動進入藍牙配對狀態。
2. 在設備上選擇“EDIFIER K750W”完成連接。

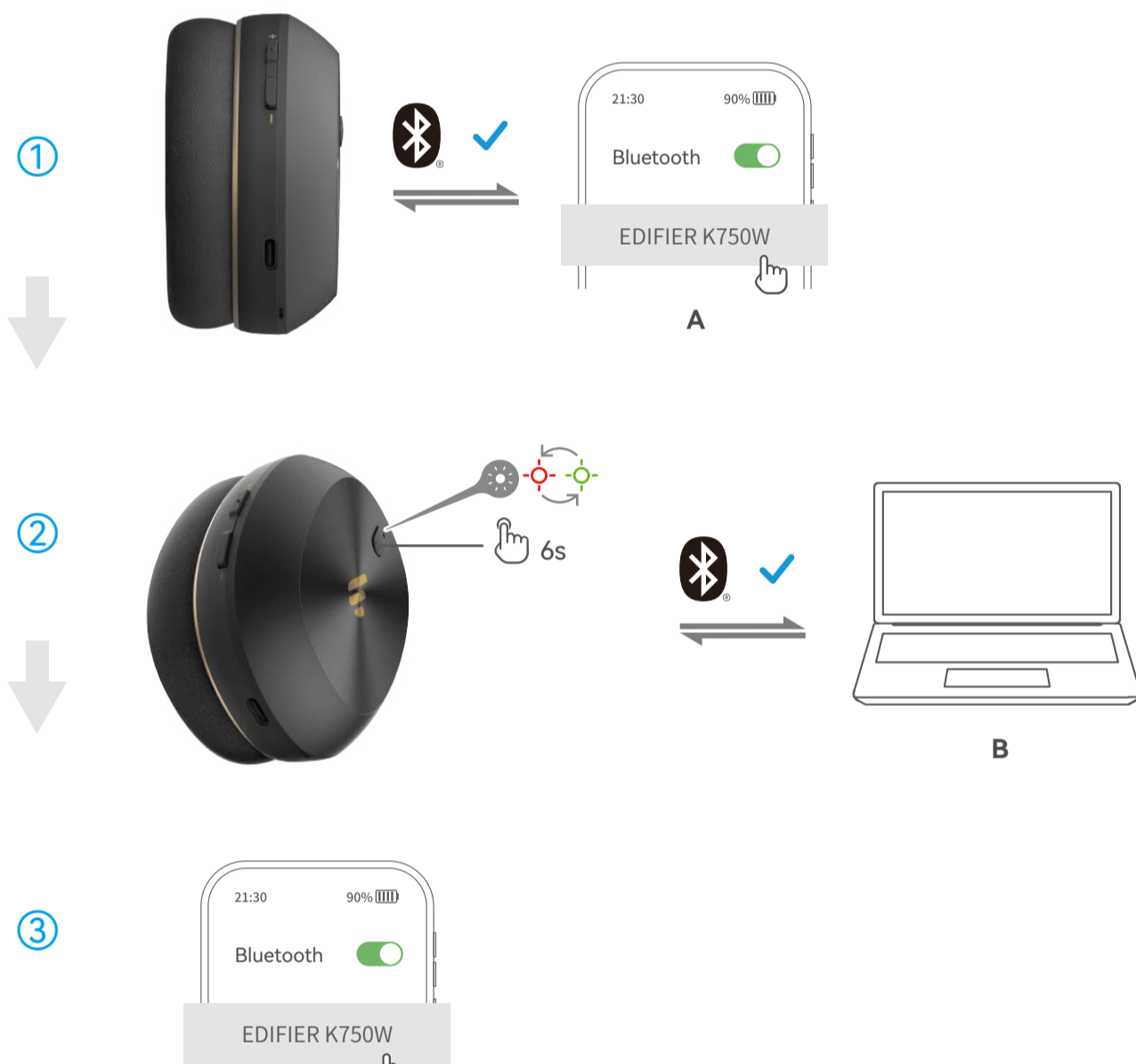
## 3. 配對新設備



1. 關機狀態下，長按多功能按鍵約6秒進入藍牙配對狀態。
2. 在設備上選擇“EDIFIER K750W”完成連接。

注意：再次開機，耳機可自動回連最後一次連接過的設備。

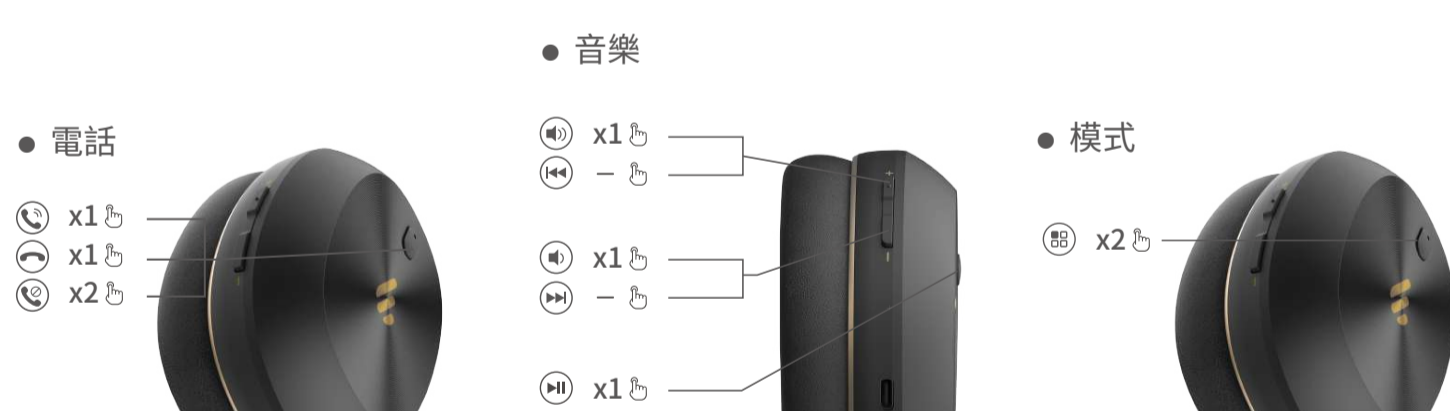
## 4. 雙設備連接



1. 將A設備與耳機成功連接。
2. 關機狀態下，長按多功能按鍵約6秒進入藍牙配對狀態，並在B設備選擇“EDIFIER K750W”完成連接。
3. 在A設備再選擇“EDIFIER K750W”完成雙設備連接。

注意：再次開機，耳機可自動回連最後一次連接過的兩臺設備。

## 5. 控制



1. “x1”短按1下，“x2”短按2下，“—”長按。
2. 默認聲音模式：耳返模式
3. 更多拓展功能可通過EDIFIER ConneX App來操作。

## 6. 重置



開機狀態下，同時長按“+”和“-”按鍵約5秒完成恢復出廠設置，完成後耳機自動進入藍牙配對狀態。

## 7. 充電



耳機請接入本產品包裝盒內附帶的USB-C充電線，連接電源充電。

注意：

1. 充電前請確保USB-C端口完全乾燥。
2. 充電中耳機為關機狀態。