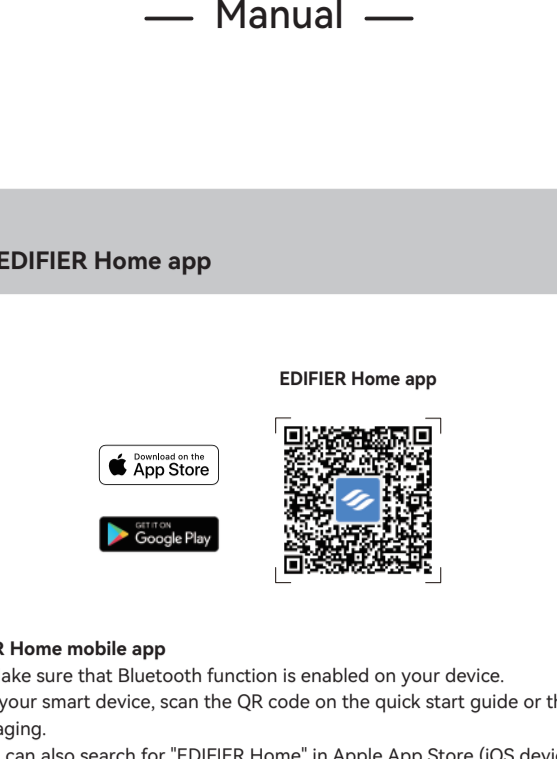


EDIFIER®

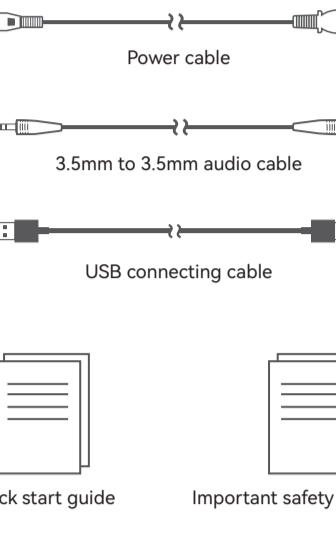
ES300 Tabletop Wireless Speaker



— Manual —

EN

1. EDIFIER Home app



EDIFIER Home mobile app

Note: Make sure that Bluetooth function is enabled on your device.

1. With your smart device, scan the QR code on the quick start guide or the packaging.

• You can also search for "EDIFIER Home" in Apple App Store (iOS devices) or Google Play (Android devices).

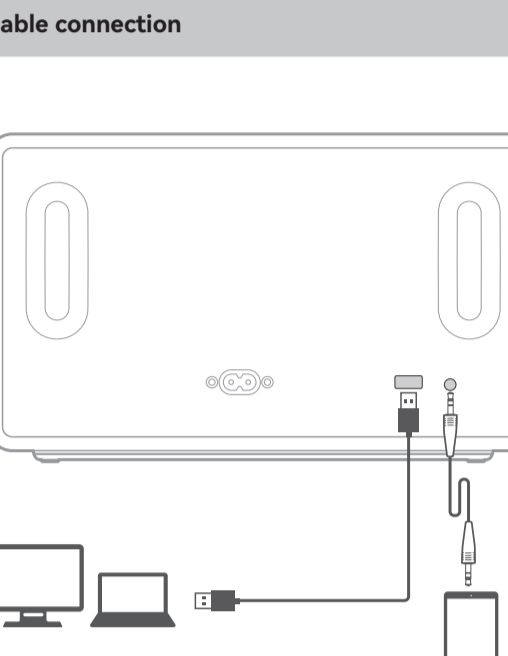
2. Download and install the app.

3. Connect your smart device with the speaker via Bluetooth.

4. In Bluetooth mode, open EDIFIER Home App on your smart device.

5. Tap the menu for settings and playback control.

2. What's in the box?



Speaker

Power cable

3.5mm to 3.5mm audio cable

USB connecting cable

Quick start guide

Important safety instructions

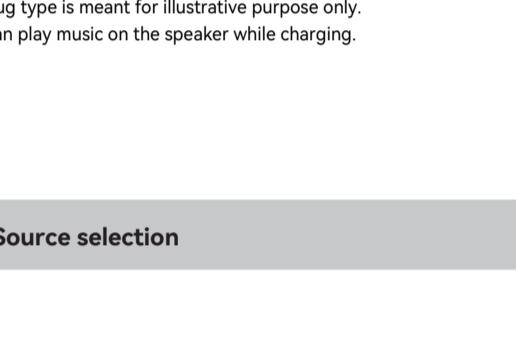
Note:

• Images are for illustrative purpose only and may differ from the actual product.

• The bundled USB connecting cable is for audio streaming only. Do not use it for device charging.

• For the need of technical improvement and system upgrade, information and specifications contained herein may be slightly different from actual product. If any difference is found, the actual product prevails.

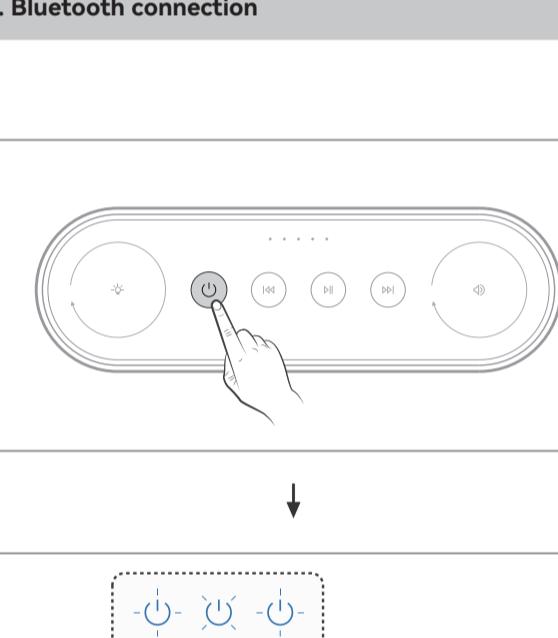
3. Power on/off



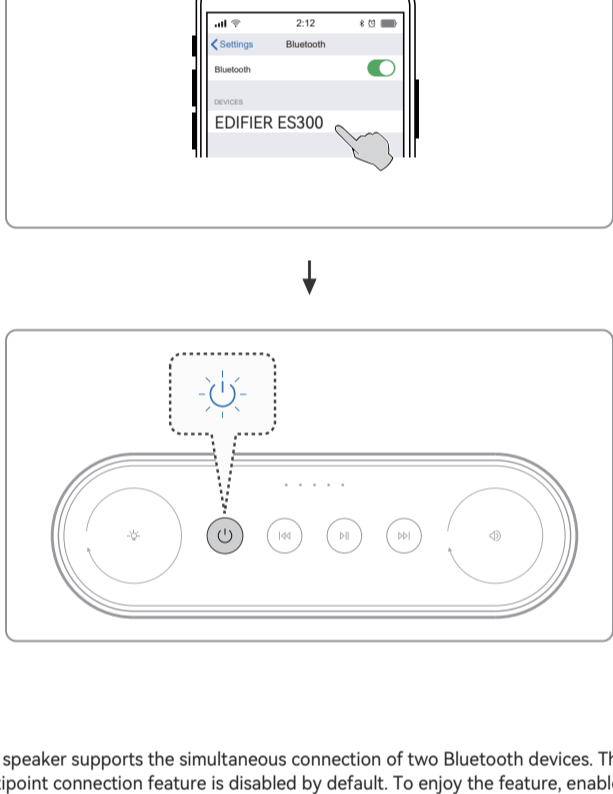
Press and hold the "⏻" button for 1.5 seconds to power on/off the speaker.

Note: (1) The speaker will enter power saving mode after 15 minutes of inactivity (no audio playback or operation). When playback resumes, it will return to working mode in about 1 second. (2) When powered by the built-in battery, the speaker will automatically power off if there is no audio playback or operation for 30 minutes. You can disable this feature in the menu of "Settings" → "Power saving mode" on EDIFIER Home App.

4. Cable connection



5. Charging



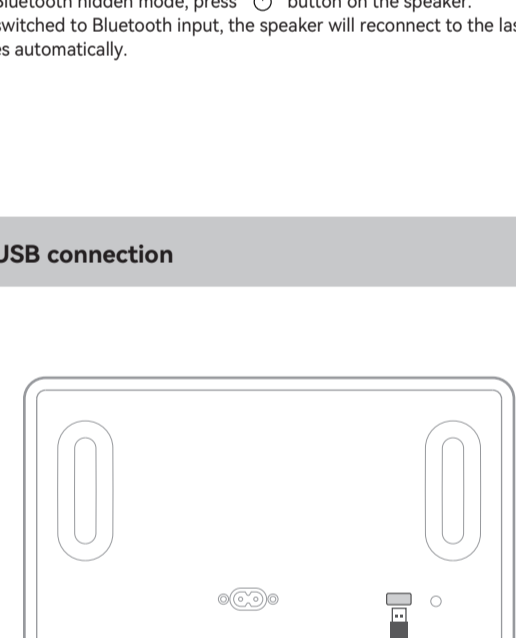
Note:

• Power input: 100-240 V~ 50/60 Hz 600 mA

• This plug type is meant for illustrative purpose only.

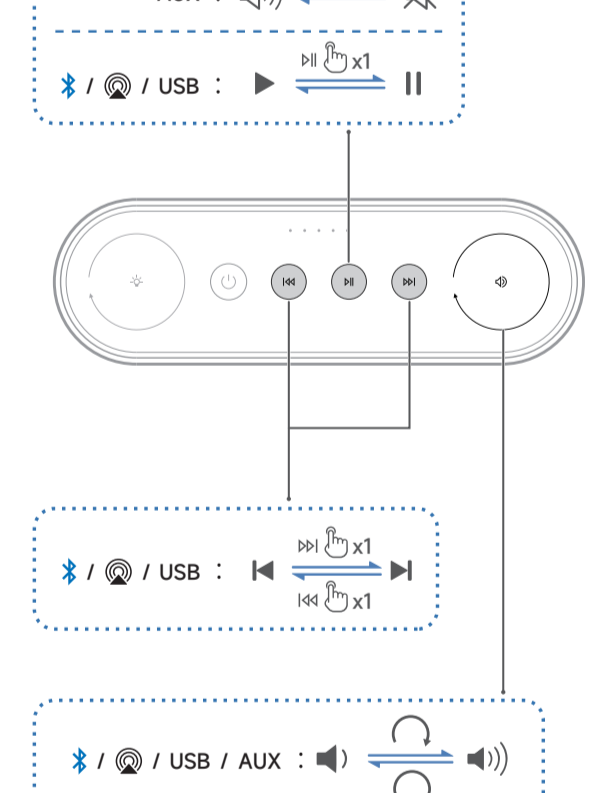
• You can play music on the speaker while charging.

6. Source selection



Input	Indicator
Bluetooth	Blue
AUX	Green
USB	Red
AirPlay	White

7. Bluetooth connection



This speaker supports the simultaneous connection of two Bluetooth devices. The multipoint connection feature is disabled by default. To enjoy the feature, enable it in the menu of "Settings" → "Multipoint connection" on EDIFIER Home App.

Connect to a device

1. Press the "⏻" button to switch to Bluetooth input mode. If no device is connected, the speaker will auto-enter Bluetooth pairing mode (LED blinking in blue). If not, press and hold the "⏻" button for 1.5 seconds.

2. On your device, select "EDIFIER ES300" in its Bluetooth device list to connect, and the blue LED will be steady lit when the connection is established.

• To disconnect from the current Bluetooth device, press and hold the "⏻" button for 1.5 seconds.

Connect to two devices

1. Connect to a device, and then press and hold the "⏻" button for 1.5 seconds (LED blinking in blue).

2. On the speaker, select "EDIFIER ES300" in its Bluetooth device list to connect, and the blue LED will be steady lit when the connection is established.

3. On the first device, select "EDIFIER ES300" in its Bluetooth device list to reconnect.

• Pause or stop playback on the current Bluetooth device before streaming audio from the second one.

Note:

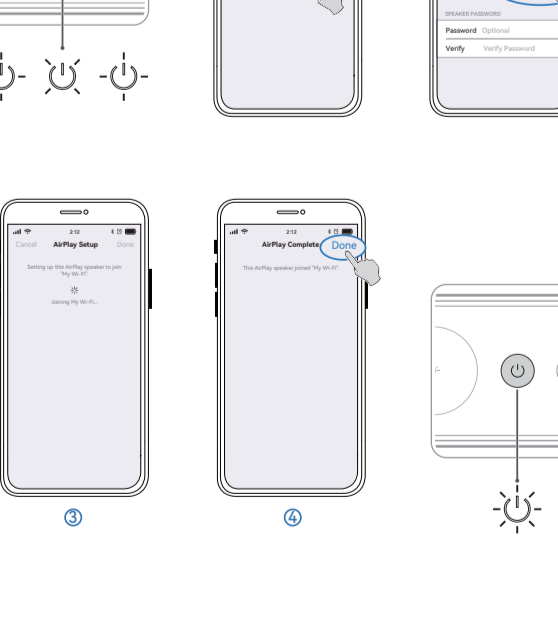
• Pin code for connection is "0000" if needed.

• To enjoy all Bluetooth functions of this speaker, make sure that your audio source device supports A2DP and AVRCP profiles.

• If no device is connected in 10 minutes, the speaker will switch to Bluetooth hidden mode. The blue indicator will blink slowly. In this mode, (1) new devices cannot find the speaker, but (2) for a device that exists in the pairing record of this speaker, you can select "EDIFIER ES300" from its Bluetooth device list to reconnect. To exit from Bluetooth hidden mode, press "⏻" button on the speaker.

• After switched to Bluetooth input, the speaker will reconnect to the last connected devices automatically.

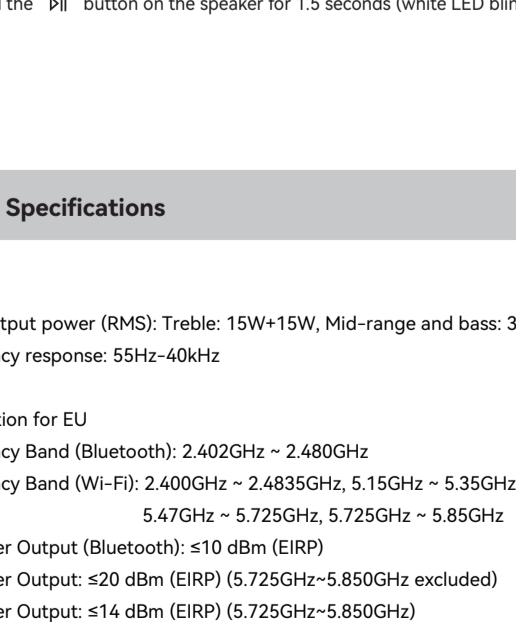
8. USB connection



Note:

The following operating systems support USB audio streaming: Windows 11, Windows 10, Windows 8, and Windows 7.

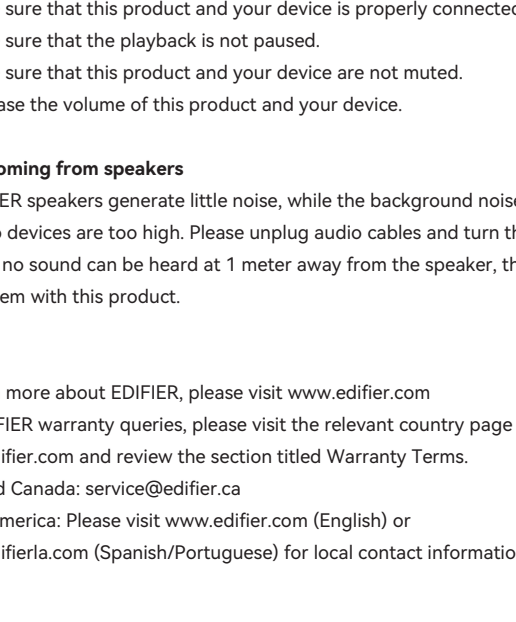
9. Play control



Note:

In AUX and USB modes, volume sync is not supported. To adjust the volume, adjust on the speaker and your device separately.

10. Light effects



11. Apple AirPlay

Note:

• Make sure that your device is connected to your Wi-Fi network before connecting to the speaker.

• Make sure that Bluetooth function is enabled on your device.

• Methods 1, 2, and 3 are applicable for Apple devices. After connected, the following devices can stream audio to the speaker via Apple AirPlay:

(1) Mac or PC with iTunes 12.8 or later;

(2) iPhone, iPad, and iPod touch with iOS 11.4 or later;

(3) Apple TV 4K or Apple TV (4th Generation) with tvOS 11.4 or later;

(4) Other devices that support AirPlay.

• Method 3 is applicable for Android devices. After being connected, you can use your device to control play and change settings via the EDIFIER Home App.

Method 1: Apple WAC (Wireless Accessory Configuration)

1. Press the "⏻" button on the speaker to switch to AirPlay mode manually.

2. Make sure that the volume is not set to 0, and then press and hold the "⏻" button on the speaker for 1.5 seconds (white LED blinking rapidly).

3. Access the WLAN setting on your smart device.

4. Select "EDIFIER ES300 xxxx" from the AirPlay speaker list to start the AirPlay setup.

5. Follow the on-screen instructions to complete the setup (white LED steady lit).

Method 2: Apple Home App

1. Press the "⏻" button on the speaker to switch to AirPlay mode manually.

2. Make sure that the volume is not set to 0, and then press and hold the "⏻" button on the speaker for 1.5 seconds (white LED blinking rapidly).

3. Open the Apple Home App on your smart device.

4. Tap "+" and then select "Add or Scan Accessory".

5. Follow the on-screen instructions to complete the setup (white LED steady lit).

Method 3: EDIFIER Home App

1. Press the "⏻" button on the speaker to switch to AirPlay mode manually.

2. Make sure that the volume is not set to 0, and then press and hold the "⏻" button on the speaker for 1.5 seconds (white LED blinking rapidly).

3. Open the EDIFIER Home App on your smart device.

4. Tap "+" behind "Devices" and then select "EDIFIER ES300".

5. Follow the on-screen instructions to complete the setup (white LED steady lit).

Note:

To disconnect the speaker from the current network, set the volume to 0, and then press and hold the "⏻" button on the speaker for 1.5 seconds (white LED blinking rapidly).

12. Specifications

Total output power (RMS): Treble: 15W+15W, Mid-range and bass: 30W

Frequency response: 55Hz~40kHz

Declaration for EU

Frequency Band (Bluetooth): 2.402GHz ~ 2.480GHz

Frequency Band (Wi-Fi): 2.400GHz ~ 2.4835GHz, 5.15GHz ~ 5.35GHz, 5.47GHz ~ 5.725GHz, 5.725GHz ~ 5.85GHz

RF Power Output (Bluetooth): ≤10 dBm (EIRP)

RF Power Output: ≤20 dBm (EIRP) (5.725GHz~5.850GHz excluded)

RF Power Output: ≤14 dBm (EIRP) (5.725GHz~5.850GHz)

13. Troubleshooting

Cannot connect to your Bluetooth device

• Make sure that the distance between this product and your Bluetooth device is less than 10 meters and there are no obstacles between them.

• Make sure that no device is connected to this product via Bluetooth.

• Make sure that this product is in Bluetooth pairing mode. If not, manually switch it to this mode.

• Restart this product, enable Bluetooth function on your Bluetooth device, and then try again.

No sound

• Make sure that this product is powered on.

• Make sure that this product and your device is properly connected.

• Make sure that the playback is not paused.

• Make sure that this product and your device are not muted.

• Increase the volume of this product and your device.

Noise coming from speakers

• EDIFIER speakers generate little noise, while the background noise of some audio devices are too high. Please unplug audio cables and turn the volume up. If no sound can be heard at 1 meter away from the speaker, there is no problem with this product.

To learn more about EDIFIER, please visit www.edifier.com

For EDIFIER warranty queries, please visit the relevant country page on www.edifier.com and review the section titled "Warranty Terms".

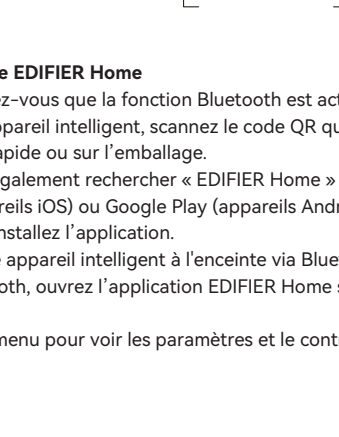
USA and Canada: service@edifier.ca

South America: Please visit www.edifier.com (English) or

www.edifierla.com (Spanish/Portuguese) for local contact information.

FR

1. Application EDIFIER Home



Application mobile EDIFIER Home

Remarque : Assurez-vous que la fonction Bluetooth est activée sur votre appareil. Grâce à votre appareil intelligent, scannez le code QR qui se trouve sur le guide de démarrage rapide ou sur l'emballage.

1. Vous pouvez également rechercher « EDIFIER Home » dans l'App Store d'Apple (appareils iOS) ou Google Play (appareils Android).
2. Téléchargez et installez l'application.
3. Connectez votre appareil intelligent à l'enceinte via Bluetooth.
4. En mode Bluetooth, ouvrez l'application EDIFIER Home sur votre appareil intelligent.
5. Appuyez sur le menu pour voir les paramètres et le contrôle de la lecture.

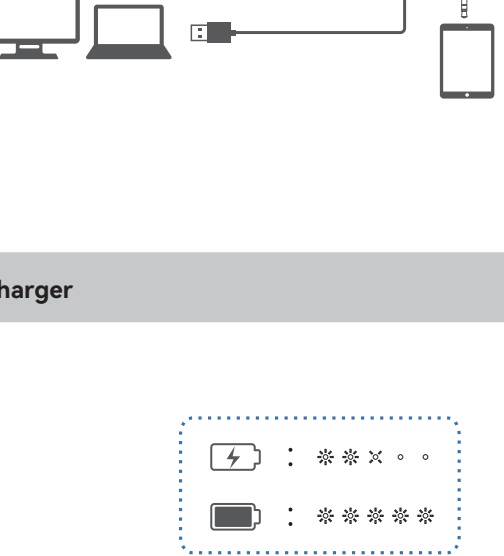
2. Contenu de la boîte




Remarque :

- Les images utilisées servent de référence uniquement, et peuvent ne pas correspondre au produit.
- Le câble de raccordement USB fourni sert uniquement à la diffusion audio. Ne pas l'utiliser pour charger l'appareil.
- Les informations et spécifications contenues dans ce document peuvent varier légèrement par rapport au produit réel, car nous apportons constamment des améliorations techniques et système à nos produits. En cas de différence, le produit réel prévaut.

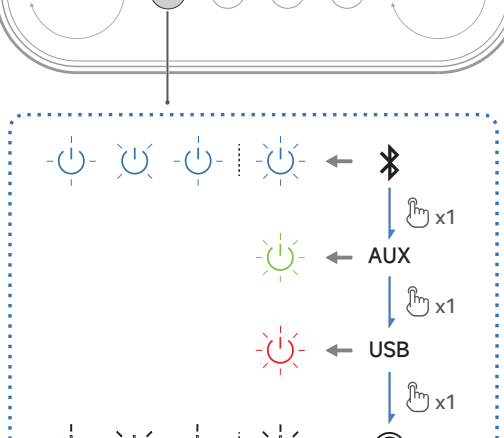
3. Allumer/éteindre



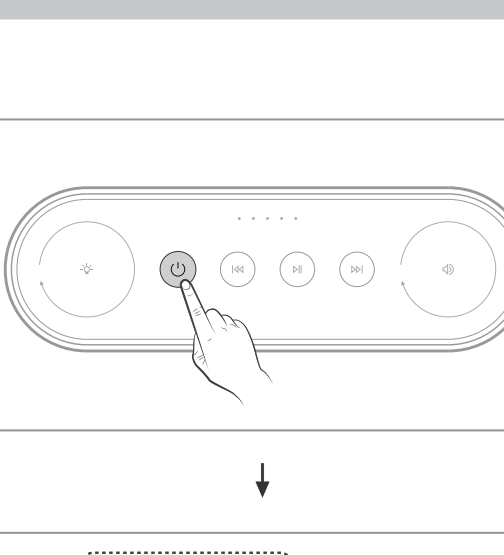
Appuyez sur le bouton «  » et maintenez-le enfoncé pendant 1,5 seconde pour allumer/éteindre le produit.

Remarque : (1) Pour conserver l'énergie, l'enceinte entrera en mode d'économie d'énergie après 15 minutes d'inactivité (aucun son diffusé et aucune opération). À la reprise de la lecture, l'appareil sera réactivé après 1 seconde. (2) Alimenté par la batterie intégrée, l'enceinte s'éteindra automatiquement en cas d'absence de lecture audio ou de fonctionnement pendant 30 minutes. Vous pouvez désactiver cette fonctionnalité dans « Paramètres » → « Mode d'économie d'énergie » dans l'application EDIFIER Home.

4. Connexion par câble



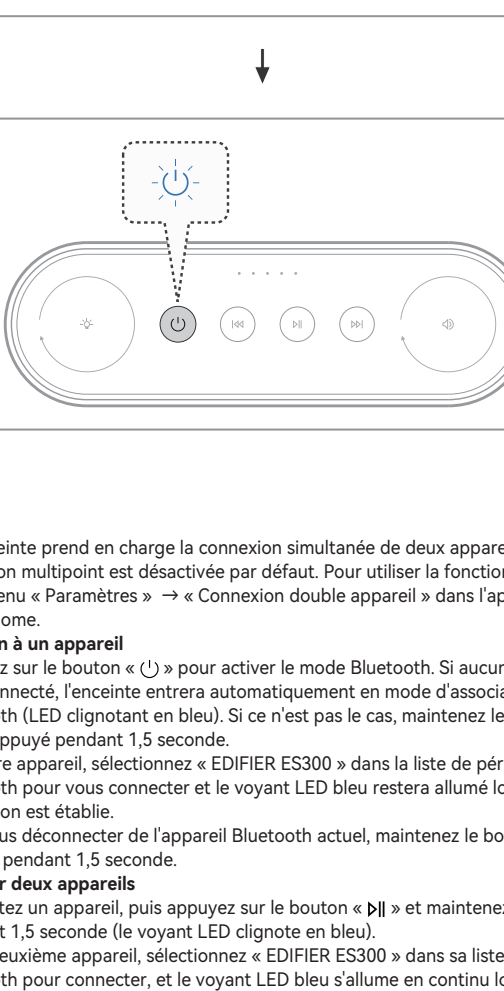
5. Charger







Remarque :

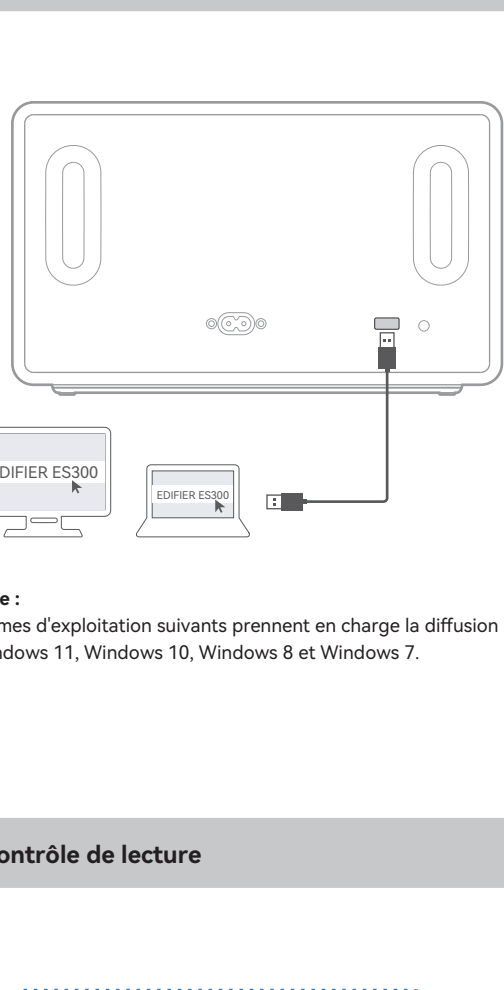
- Alimentation secteur : 100-240 V~ 50/60 Hz 600 mA
- Le type de prise illustré fait office d'illustration seulement.
- Vous pouvez diffuser de la musique sur l'enceinte pendant la charge.

6. Sélection de la source






Entrée	Indicateur	Bleu	AUX	Vert	USB	Rouge	AirPlay	Blanc
								

7. Connexion Bluetooth




Cette enceinte prend en charge la connexion simultanée de deux appareils Bluetooth. La Homeion multipoint est désactivée par défaut. Pour utiliser la fonction, activez-la dans le menu « Paramètres » → « Connexion double appareil » dans l'application EDIFIER Home.

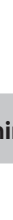
Connexion à un appareil

1. Connectez un appareil, puis appuyez sur le bouton «  » pour activer le mode Bluetooth. Si aucun appareil n'est connecté, l'enceinte entrera automatiquement en mode d'association Bluetooth (LED clignotant en bleu). Si ce n'est pas le cas, maintenez le bouton «  » appuyé pendant 1,5 seconde.
2. Sur votre appareil, sélectionnez « EDIFIER ES300 » dans la liste d'appareils Bluetooth pour vous connecter et le voyant LED bleu restera allumé lorsque la connexion est établie.
3. Pour vous déconnecter de l'appareil Bluetooth actuel, maintenez le bouton «  » appuyé pendant 1,5 seconde.

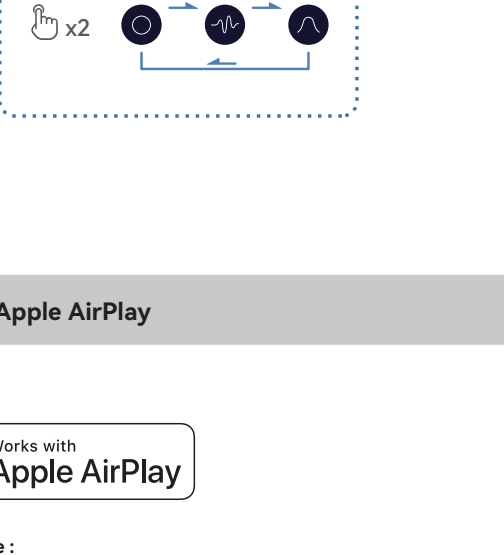
Connecter deux appareils

1. Connectez un appareil, puis appuyez sur le bouton «  » et maintenez-le enfoncé pendant 1,5 seconde (le voyant LED clignote en bleu).
2. Sur le deuxième appareil, sélectionnez « EDIFIER ES300 » dans sa liste d'appareils Bluetooth pour connecter, et le voyant LED bleu s'allume en continu lorsque la connexion est établie.
3. Sur le premier appareil, sélectionnez « EDIFIER ES300 » dans sa liste d'appareils Bluetooth pour reconnexion.
4. Mettez en pause ou arrêtez la lecture sur l'appareil Bluetooth en cours avant de diffuser le son depuis le deuxième appareil.

Remarque :

- Le code PIN de connexion par défaut est « 0000 », si demandé.
- Pour profiter pleinement des fonctions Bluetooth de ce produit, vérifiez que votre dispositif mobile prend en charge le protocole A2DP et AVRCP.
- Si aucun appareil n'est connecté dans un délai de 10 minutes, l'enceinte passera en mode masqué Bluetooth. L'indicateur bleu clignote lentement. Dans ce mode, (1) les nouveaux appareils ne peuvent pas trouver l'enceinte, mais (2) pour un appareil déjà enregistré dans la mémoire d'association de cette enceinte, vous pouvez sélectionner « EDIFIER ES300 » dans la liste d'appareils Bluetooth pour établir une nouvelle connexion. Pour quitter le mode masqué Bluetooth, appuyez sur le bouton «  » de l'enceinte.
- Lorsque vous basculez en mode Bluetooth, l'enceinte se reconnectera au dernier périphérique connecté automatiquement.

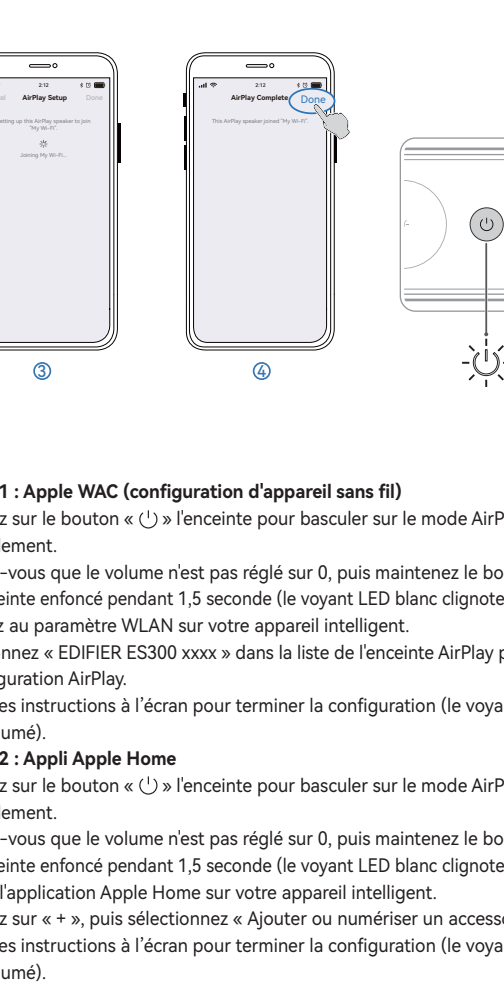
8. Connexion USB







Remarque :

Les systèmes d'exploitation suivants prennent en charge la diffusion audio via USB : Windows 11, Windows 10, Windows 8 et Windows 7.

9. Contrôle de lecture

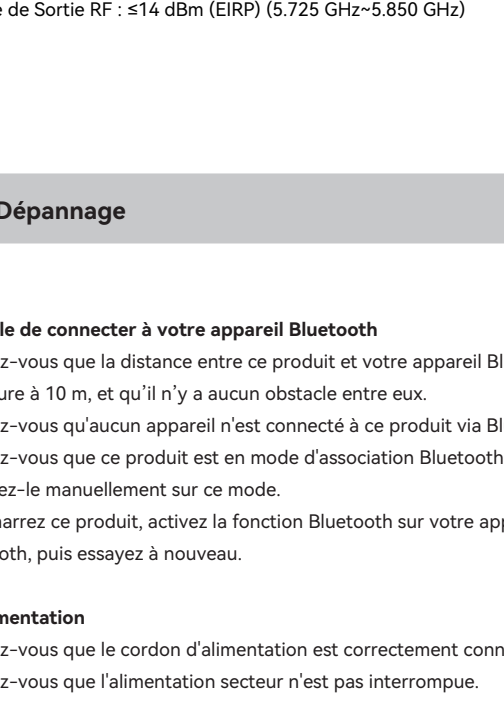






Entrée	Indicateur	Bleu	AUX	Vert	USB	Rouge	AirPlay	Blanc
								

Remarque :

Dans les modes AUX et USB, la synchronisation du volume n'est pas prise en charge. Réglez le volume sur l'enceinte et votre appareil séparément.

10. Effets lumineux



Entrée	Indicateur	Bleu	AUX	Vert	USB	Rouge	AirPlay	Blanc
								

11. Apple AirPlay



Remarque :

- Assurez-vous que votre appareil est connecté à votre réseau Wi-Fi avant de connecter l'enceinte.
- Assurez-vous que la fonction Bluetooth est activée sur votre appareil.
- Les méthodes 1, 2 et 3 sont applicables aux appareils Apple. Après connexion, les appareils suivants peuvent diffuser le contenu audio via Apple AirPlay : (1) Mac ou PC avec iTunes 12.8 ou plus récent ; (2) iPhone, iPad et iPod touch avec iOS 11.4 ou plus récent ; (3) Apple TV 4K ou Apple TV (4e génération) avec tvOS 11.4 ou plus récent ; (4) autres appareils compatibles AirPlay.
- La méthode 3 est applicable aux appareils Android. Après connexion, vous pouvez utiliser votre appareil pour contrôler la lecture et modifier les paramètres avec l'appli EDIFIER Home.

Méthode 1 : Apple WAC (configuration d'appareil sans fil)

1. Appuyez sur le bouton « » l'enceinte pour basculer sur le mode AirPlay manuellement.
2. Assurez-vous que le volume n'est pas réglé sur 0, puis maintenez le bouton « » de l'enceinte enfoncé pendant 1,5 seconde (le voyant LED blanc clignote rapidement).
3. Ouvrez au paramètre WLAN sur votre appareil intelligent.
4. Sélectionnez « EDIFIER ES300 xxxx » dans la liste de appareils AirPlay pour démarrer la configuration AirPlay.
5. Suivez les instructions à l'écran pour terminer la configuration (le voyant LED blanc reste allumé).

Méthode 2 : Appli Apple Home

1. Appuyez sur le bouton « » l'enceinte pour basculer sur le mode AirPlay manuellement.
2. Assurez-vous que le volume n'est pas réglé sur 0, puis maintenez le bouton « » de l'enceinte enfoncé pendant 1,5 seconde (le voyant LED blanc clignote rapidement).
3. Ouvrez l'application Apple Home sur votre appareil intelligent.
4. Appuyez sur « + », puis sélectionnez « Ajouter ou numériser un accessoire ».
5. Suivez les instructions à l'écran pour terminer la configuration (le voyant LED blanc reste allumé).

Méthode 3 : Appli EDIFIER Home

1. Appuyez sur le bouton « » de l'enceinte pour basculer sur le mode AirPlay manuellement.
2. Assurez-vous que le volume n'est pas réglé sur 0, puis maintenez le bouton « » de l'enceinte enfoncé pendant 1,5 seconde (le voyant LED blanc clignote rapidement).
3. Ouvrez l'appli EDIFIER Home sur votre appareil connecté.
4. Tapez sur « + » à côté de « Appareils » et sélectionnez « EDIFIER ES300 ».
5. Suivez les instructions à l'écran pour terminer la configuration (le voyant LED blanc reste allumé).

Remarque :

Pour déconnecter l'enceinte du réseau actuel, réglez le volume sur 0, puis maintenez le bouton « » de l'enceinte enfoncé pendant 1,5 seconde (le voyant LED blanc clignote rapidement).

12. Caractéristiques techniques

Puissance totale de sortie (RMS) : Aigus : 15 W + 15 W, Moyens et basses : 30 W
Réponse en fréquence : 55 Hz-40 kHz

Déclaration pour l'UE

Bande de Fréquence (Bluetooth) : 2.402 GHz ~ 2.480 GHz
Bande de Fréquence (Wi-Fi) : 2.400 GHz ~ 2.4835 GHz, 5.15 GHz ~ 5.35 GHz, 5.47 GHz ~ 5.725 GHz, 5.725 GHz ~ 5.85 GHz
Puissance de Sortie RF (Bluetooth) : ≤10 dBm (EIRP)
Puissance de Sortie RF : ≤10 dBm (EIRP) (5.725 GHz~5.850 GHz exclus)
Puissance de Sortie RF : ≤14 dBm (EIRP) (5.725 GHz~5.850 GHz)

13. Dépannage

Impossible de connecter à votre appareil Bluetooth

- Assurez-vous que la distance entre ce produit et votre appareil Bluetooth est inférieure à 10 m, et qu'il n'y a aucun obstacle entre eux.
- Assurez-vous que ce produit est en mode d'association Bluetooth.
- Assurez-vous que ce produit est en mode d'association Bluetooth. Sinon, basculez-le manuellement sur ce mode.
- Redémarrez ce produit, activez la fonction Bluetooth sur votre appareil Bluetooth, puis essayez à nouveau.

Pas d'alimentation

- Assurez-vous que le cordon d'alimentation est correctement connecté.
- Assurez-vous que l'alimentation secteur n'est pas interrompue.

Pas de son

- Assurez-vous que ce produit est allumé.
- Assurez-vous que ce produit et votre appareil sont correctement connectés.
- Assurez-vous que la lecture n'est pas en pause.
- Assurez-vous que le son de ce produit et de votre appareil n'est pas coupé.
- Augmentez le volume de ce produit et de votre appareil.

Bruit provenant de l'enceinte

- Les enceintes EDIFIER émettent peu de bruit, tandis que le bruit de fond de certains dispositifs audio peut être trop élevé. Veuillez débrancher les câbles audio et augmenter le volume. Si vous ne pouvez pas entendre l'enceinte en vous tenant à 1 mètre d'elle, il y a un problème avec le produit.

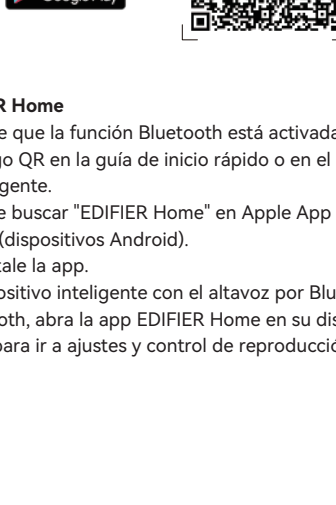
Pour en savoir plus sur EDIFIER, visitez www.edifier.com

Pour des demandes relatives à la garantie EDIFIER, visitez la page pour votre pays sur www.edifier.com et lisez la section intitulée Modalités de garantie. États-Unis et Canada: service@edifier.ca

Amérique du Sud: Visitez www.edifier.com (anglais) ou www.edifierla.com (espagnol/portugais) pour les coordonnées locales.

ES

1. App EDIFIER Home

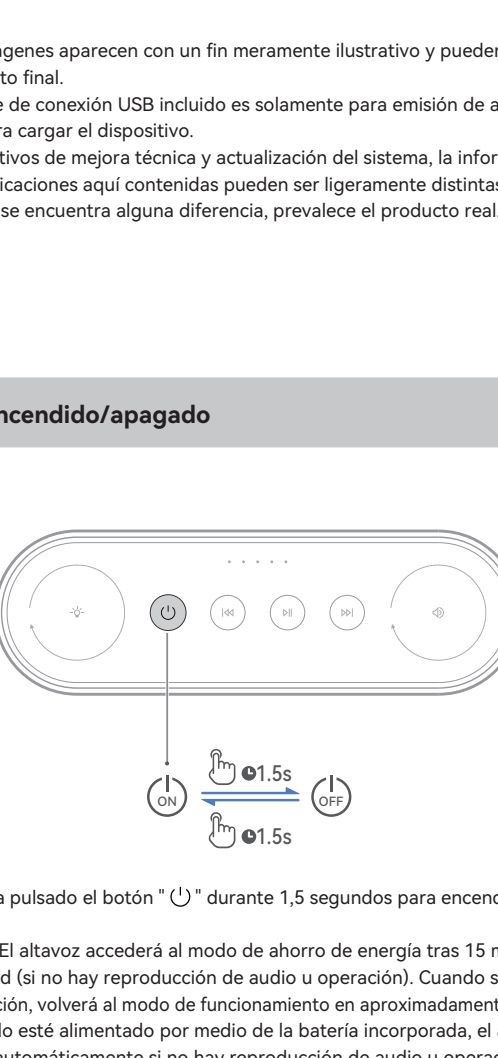


App móvil EDIFIER Home

Nota: Asegúrese de que la función Bluetooth está activada en su dispositivo.

- Escanee el código QR en la guía de inicio rápida o en el embalaje con su dispositivo inteligente.
 - También puede buscar "EDIFIER Home" en Apple App Store (dispositivos iOS) o Google Play (dispositivos Android).
- Descargue e instale la app.
- Conecte su dispositivo inteligente con el altavoz por Bluetooth.
- En modo Bluetooth, abra la app EDIFIER Home en su dispositivo inteligente.
- Toque el menú para ir a ajustes y control de reproducción.

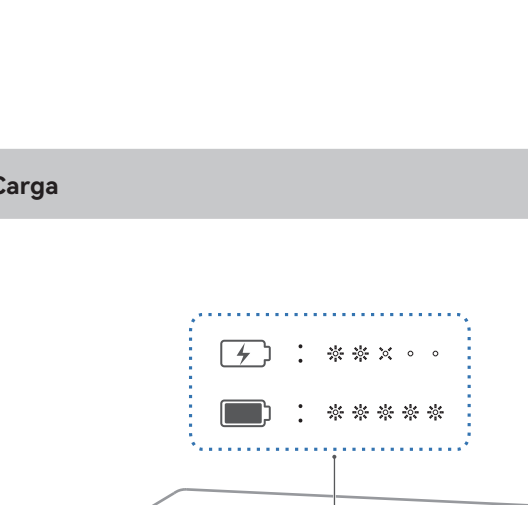
2. Contenido de la caja



Nota:

- Las imágenes aparecen con un fin meramente ilustrativo y pueden variar del producto final.
- El cable de conexión USB incluido es solamente para emisión de audio. No lo use para cargar el dispositivo.
- Por motivos de mejora técnica y actualización del sistema, la información y especificaciones aquí contenidas pueden ser ligeramente distintas al producto real. Si se encuentra alguna diferencia, prevalece el producto real.

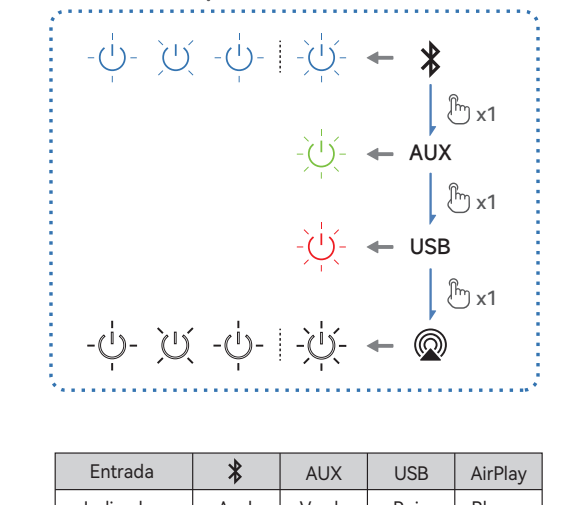
3. Encendido/apagado



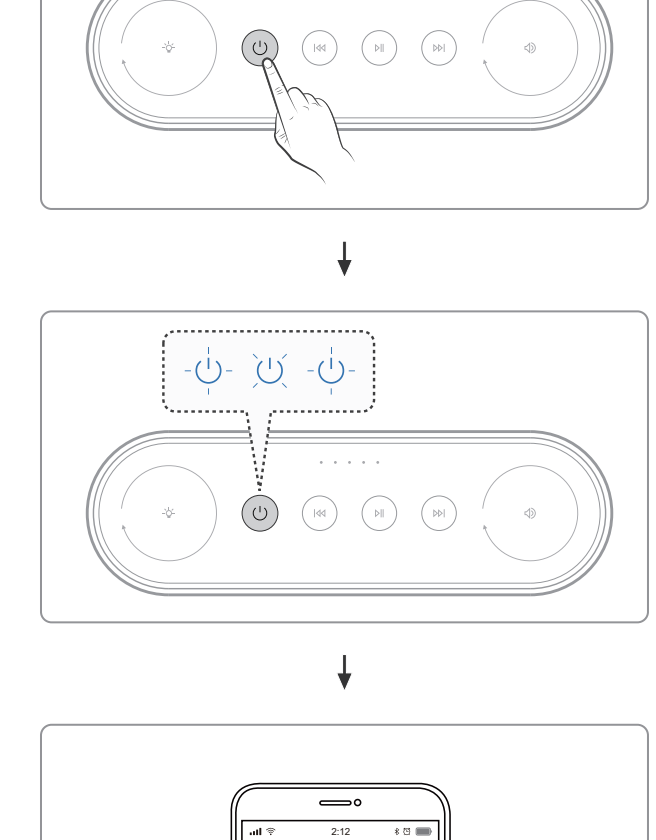
Mantenga pulsado el botón "⏻" durante 1,5 segundos para encender/apagar el producto.

Nota: (1) El altavoz accederá al modo de ahorro de energía tras 15 minutos de inactividad (si no hay reproducción de audio u operación). Cuando se reanude la reproducción, volverá al modo de funcionamiento en aproximadamente 1 segundo. (2) Cuando esté alimentado por medio de la batería incorporada, el altavoz se apagará automáticamente si no hay reproducción de audio u operación durante 30 minutos. Puede desactivar esta función en el menú de "Configuración" → "Modo de ahorro de energía" en la aplicación de EDIFIER Home.

4. Conexión de cable



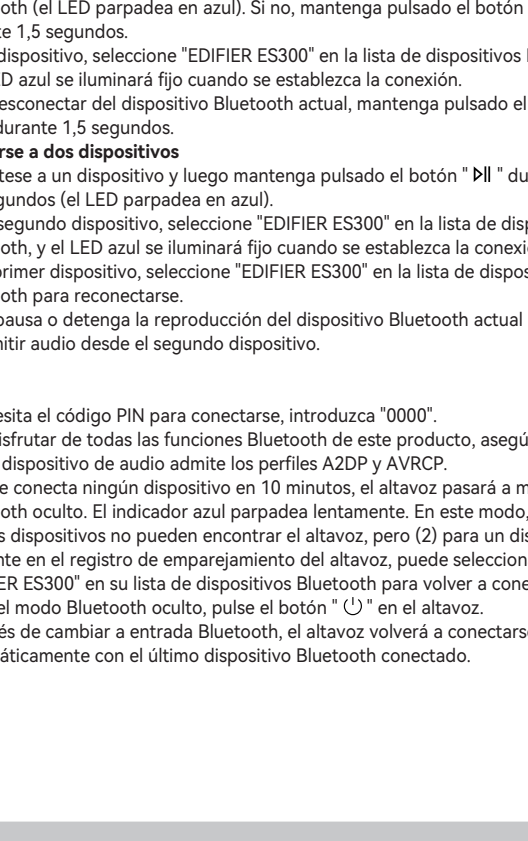
5. Carga



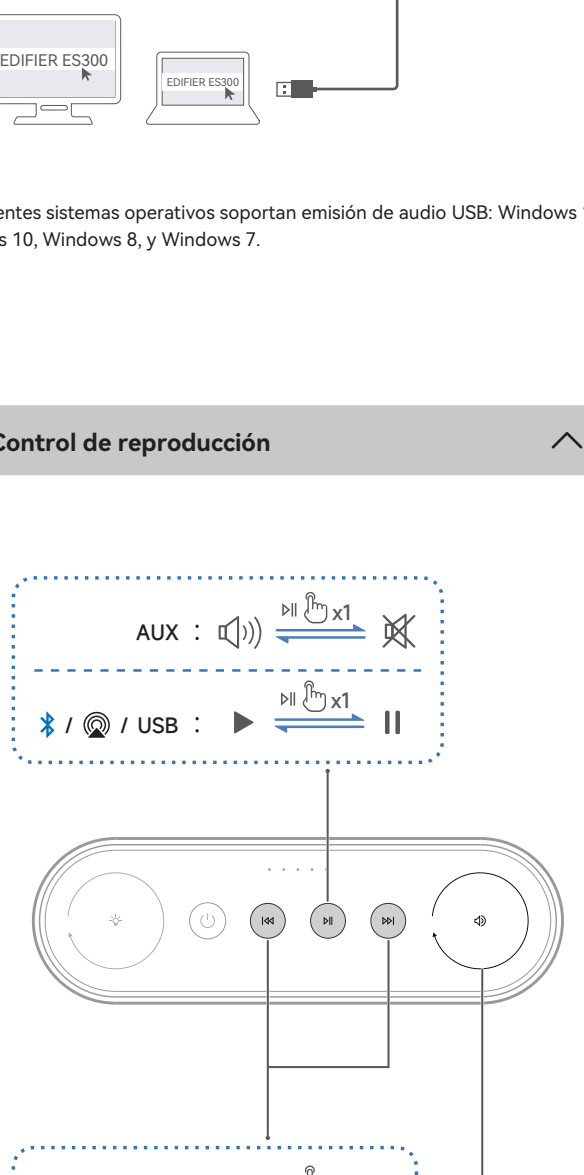
Nota:

- Alimentación: 100-240 V~ 50/60 Hz 600 mA
- Este tipo de conector solamente tiene una finalidad ilustrativa.
- Puede reproducir música en el altavoz mientras se carga.

6. Selección de fuente



7. Conexión Bluetooth



Este altavoz admite la conexión simultánea de dos dispositivos Bluetooth. La función de conexión multipunto se desactiva por defecto. Para disfrutar de la función, actívala en el menú de "Configuración" → "Conexión multipunto" en la aplicación de EDIFIER Home.

Conectarse a un dispositivo

- Pulse el botón "⏻" en el altavoz para cambiar al modo de entrada Bluetooth. Si no se conecta ningún dispositivo, el altavoz accederá automáticamente al modo de emparejamiento Bluetooth (el LED parpadea en azul). Si no, mantenga pulsado el botón "⏻" durante 1,5 segundos.
- En su dispositivo, seleccione "EDIFIER ES300" en la lista de dispositivos Bluetooth, y el LED azul se iluminará fijo cuando se establezca la conexión.
- Para desconectar del dispositivo Bluetooth actual, mantenga pulsado el botón "⏻" durante 1,5 segundos.

Conectarse a dos dispositivos

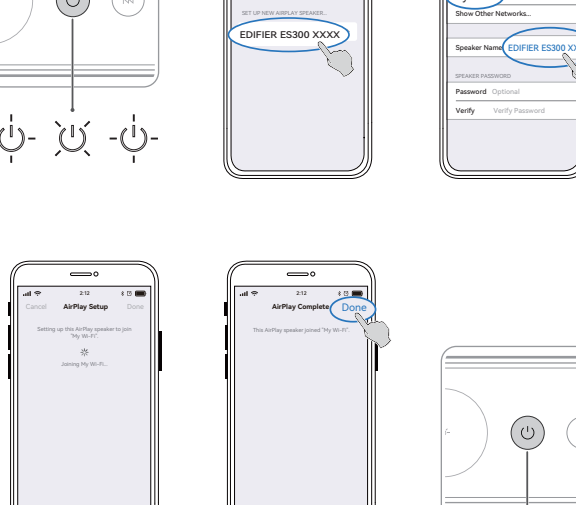
- Conéctese a un dispositivo y luego mantenga pulsado el botón "⏻" durante 1,5 segundos (el LED parpadea en azul).
- En su segundo dispositivo, seleccione "EDIFIER ES300" en la lista de dispositivos Bluetooth, y el LED azul se iluminará fijo cuando se establezca la conexión.
- En el primer dispositivo, seleccione "EDIFIER ES300" en la lista de dispositivos Bluetooth para reconectarse.

Haga pausa o detenga la reproducción del dispositivo Bluetooth actual antes de transmitir audio desde el segundo dispositivo.

Nota:

- Si necesita el código PIN para conectarse, introduzca "0000".
- Para disfrutar de todas las funciones Bluetooth de este producto, asegúrese de que el dispositivo de audio admite los perfiles A2DP y AVRCP.
- Si no se conecta ningún dispositivo en 10 minutos, el altavoz pasará a modo Bluetooth oculto. El indicador azul parpadeará lentamente. En este modo, (1) los nuevos dispositivos no pueden encontrar el altavoz, pero (2) para un dispositivo existente en el registro de emparejamiento del altavoz, puede seleccionar "EDIFIER ES300" en su lista de dispositivos Bluetooth para volver a conectar. Para salir del modo Bluetooth oculto, pulse el botón "⏻" en el altavoz.
- Después de cambiar a entrada Bluetooth, el altavoz volverá a conectarse automáticamente con el último dispositivo Bluetooth conectado.

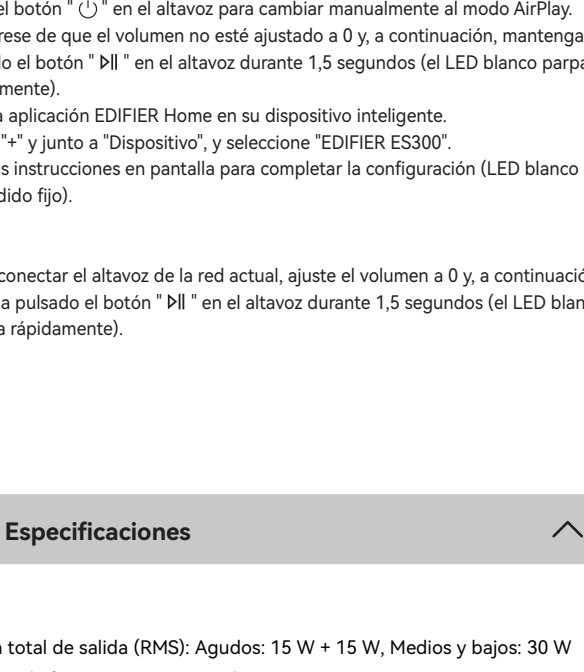
8. Conexión USB



Nota:

Los siguientes sistemas operativos soportan emisión de audio USB: Windows 11, Windows 10, Windows 8, y Windows 7.

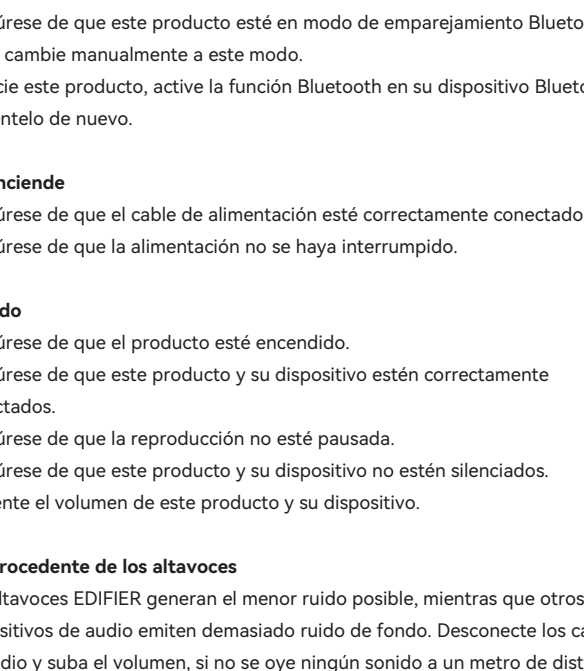
9. Control de reproducción



Nota:

En los modos AUX y USB, la sincronización de volumen no está soportada. Para ajustar el volumen, ajuste en el altavoz y su dispositivo por separado.

10. Efectos luminosos



11. Apple AirPlay

Nota:

- Asegúrese de que el dispositivo está conectado a la red Wi-Fi antes de conectarse con el altavoz.
- Asegúrese de que la función Bluetooth está activada en su dispositivo.
- Los métodos 1, 2 y 3 son aplicables a dispositivos Apple. Una vez conectado, los siguientes dispositivos pueden transmitir audio al altavoz mediante Apple AirPlay: (1) Mac o PC con iTunes 12.8 o posterior; (2) iPhone, iPad e iPod touch con iOS 11.4 o posterior; (3) Apple TV 4K o Apple TV (4ª generación) con tvOS 11.4 o posterior; (4) Otros dispositivos compatibles con AirPlay.
- El método 3 es aplicable a dispositivos Android. Una vez conectado, puede utilizar su dispositivo para controlar la reproducción y cambiar los ajustes mediante la aplicación EDIFIER Home.

Método 1: WAC (Configuración de accesorios inalámbricos) de Apple

- Pulse el botón "⏻" en el altavoz para cambiar manualmente al modo AirPlay.
- Asegúrese de que el volumen no esté ajustado a 0 y, a continuación, mantenga pulsado el botón "⏻" en el altavoz durante 1,5 segundos (el LED blanco parpadea rápidamente).
- Acceda a la configuración WLAN en su dispositivo inteligente.
- Seleccione "EDIFIER ES300 xxxx" de la lista de altavoces con AirPlay para comenzar la configuración de AirPlay.
- Siga las instrucciones en pantalla para completar la configuración (LED blanco encendido fijo).

Método 2: Aplicación Apple Home

- Pulse el botón "⏻" en el altavoz para cambiar manualmente al modo AirPlay.
- Asegúrese de que el volumen no esté ajustado a 0 y, a continuación, mantenga pulsado el botón "⏻" en el altavoz durante 1,5 segundos (el LED blanco parpadea rápidamente).
- Abra la aplicación Apple Home en su dispositivo inteligente.
- Toque "+" y seleccione "Añadir o escanear accesorio".
- Siga las instrucciones en pantalla para completar la configuración (LED blanco encendido fijo).

Método 3: Aplicación EDIFIER Home

- Pulse el botón "⏻" en el altavoz para cambiar manualmente al modo AirPlay.
- Asegúrese de que el volumen no esté ajustado a 0 y, a continuación, mantenga pulsado el botón "⏻" en el altavoz durante 1,5 segundos (el LED blanco parpadea rápidamente).
- Abra la aplicación EDIFIER Home en su dispositivo inteligente.
- Toque "+" y junto a "Dispositivo", y seleccione "EDIFIER ES300".
- Siga las instrucciones en pantalla para completar la configuración (LED blanco encendido fijo).

Nota:

Para desconectar el altavoz de la red actual, ajuste el volumen a 0 y, a continuación, mantenga pulsado el botón "⏻" en el altavoz durante 1,5 segundos (el LED blanco parpadea rápidamente).

12. Especificaciones

Potencia total de salida (RMS): Agudos: 15 W + 15 W, Medios y bajos: 30 W
Respuesta de frecuencia: 55 Hz-40 kHz

Declaración para la UE
Banda de Frecuencia (Bluetooth): 2.402 GHz~2.480 GHz
Banda de Frecuencia (Wi-Fi): 2.400 GHz~2.4835 GHz, 5.15 GHz~5.35 GHz, 5.47 GHz~5.725 GHz, 5.725 GHz~5.85 GHz
RF Potencia de Salida (Bluetooth): ≤ 10 dBm (EIRP)
RF Potencia de Salida: ≤ 20 dBm (EIRP) (5.725 GHz~5.850 GHz excluidos)
RF Potencia de Salida: ≤ 14 dBm (EIRP) (5.725 GHz~5.850 GHz)

13. Resolución de problemas

No se puede conectar a su dispositivo Bluetooth

- Asegúrese de que la distancia entre este producto y su dispositivo Bluetooth sea inferior a 10 metros y que no existan obstáculos entre ellos.
- Asegúrese de que ningún dispositivo se conecte con este producto por Bluetooth.
- Asegúrese de que este producto esté en modo de emparejamiento Bluetooth. Si no, cambie manualmente a este modo.
- Reinicie este producto, active la función Bluetooth en su dispositivo Bluetooth, e inténtelo de nuevo.

No se enciende

- Asegúrese de que el cable de alimentación esté correctamente conectado.
- Asegúrese de que la alimentación no se haya interrumpido.

Sin sonido

- Asegúrese de que el producto esté encendido.
- Asegúrese de que este producto y su dispositivo estén correctamente conectados.
- Asegúrese de que la reproducción no esté pausada.
- Asegúrese de que este producto y su dispositivo no estén silenciados.
- Aumente el volumen de este producto y su dispositivo.

Ruido procedente de los altavoces

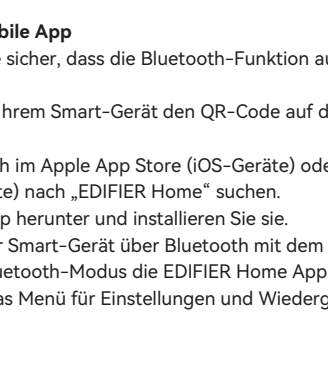
- Los altavoces EDIFIER generan el menor ruido posible, mientras que otros dispositivos de audio emiten demasiado ruido de fondo. Desconecte los cables de audio y suba el volumen, si no se oye ningún sonido a un metro de distancia del altavoz, el aparato funciona correctamente.

Si quiere saber más sobre EDIFIER, visite www.edifier.com.
Para consultas sobre la garantía EDIFIER, por favor, seleccione la página del país correspondiente en www.edifier.com y revise la sección Condiciones de la garantía.
EE.UU. y Canadá: service@edifier.ca
América del Sur: por favor, visite www.edifier.com (inglés) o www.edifierla.com (español/portugués) para obtener información de contacto local.

DE

1. EDIFIER Home-App

EDIFIER Home app



EDIFIER Home mobile App

Hinweis: Stellen Sie sicher, dass die Bluetooth-Funktion auf Ihrem Gerät aktiviert ist.

- Scannen Sie mit Ihrem Smart-Gerät den QR-Code auf der Kurzanleitung oder der Verpackung.
 - Sie können auch im Apple App Store (iOS-Geräte) oder in Google Play (Android-Geräte) nach „EDIFIER Home“ suchen.
- Laden Sie die App herunter und installieren Sie sie.
- Verbinden Sie Ihr Smart-Gerät über Bluetooth mit dem Lautsprecher.
- Öffnen Sie im Bluetooth-Modus die EDIFIER Home App auf Ihrem Smartphone.
- Tippen Sie auf das Menü für Einstellungen und Wiedergabesteuerung.

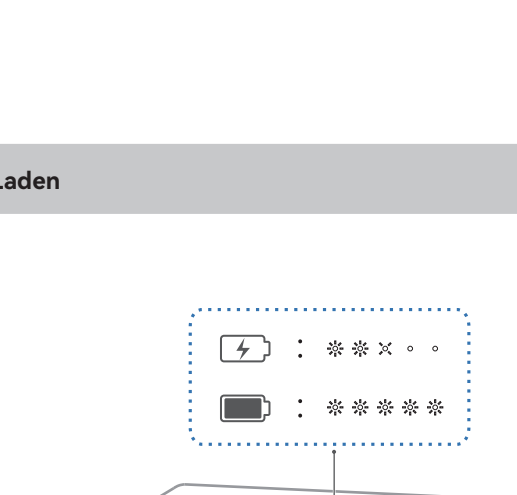
2. Lieferumfang



Hinweis:

- Die Abbildungen dienen ausschließlich zur Veranschaulichung und können vom tatsächlichen Produkt abweichen.
- Das mitgelieferte USB-Verbindungskabel ist nur für Audio-Streaming vorgesehen. Verwenden Sie es nicht zum Aufladen des Geräts.
- Aufgrund notwendiger technischer Verbesserungen und Systemaktualisierungen können die hierin enthaltenen Informationen und Spezifikationen sich jederzeit vom tatsächlichen Produkt unterscheiden. Bei vorhandenem Unterschied ist das tatsächliche Produkt maßgeblich.

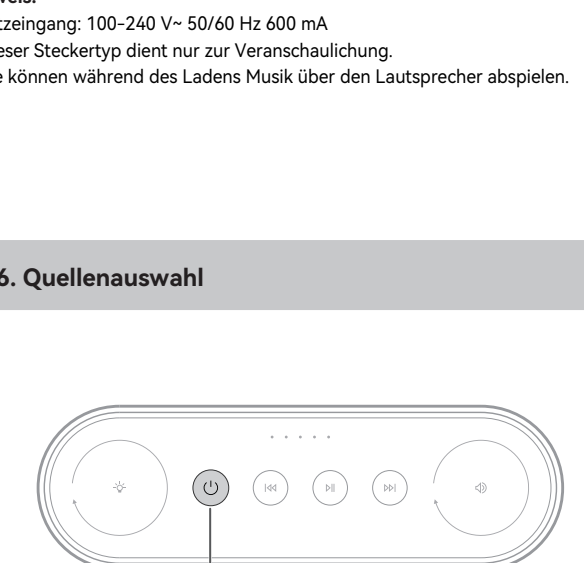
3. Einschalten/Ausschalten



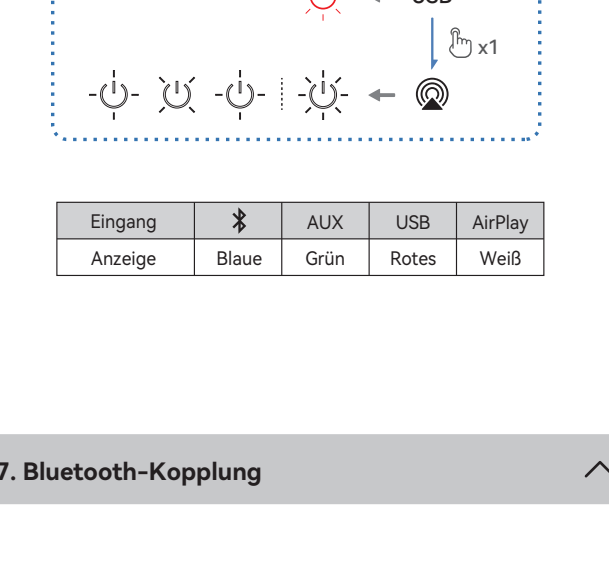
Drücken Sie die Taste „(U)“ und halten Sie 1,5 Sekunden gedrückt, um das Produkt ein-/auszuschalten.

Hinweis: (1) Der Lautsprecher wird nach 15 Minuten Inaktivität (keine Audiowiedergabe oder Bedienung) in den Energiesparmodus versetzt. Wenn er die Wiedergabe fortsetzt, kehrt er nach ca. 1 Sekunde in den Arbeitsmodus zurück. (2) Wird der Lautsprecher mit dem eingebauten Akku betrieben, schaltet er sich automatisch ab, wenn 30 Minuten lang keine Tonwiedergabe oder Bedienung erfolgt. Sie können die Funktion unter „Settings (Einstellungen)“ → „Power saving mode (Energiesparmodus)“ der EDIFIER Home-App deaktivieren.

4. Kabelverbindung



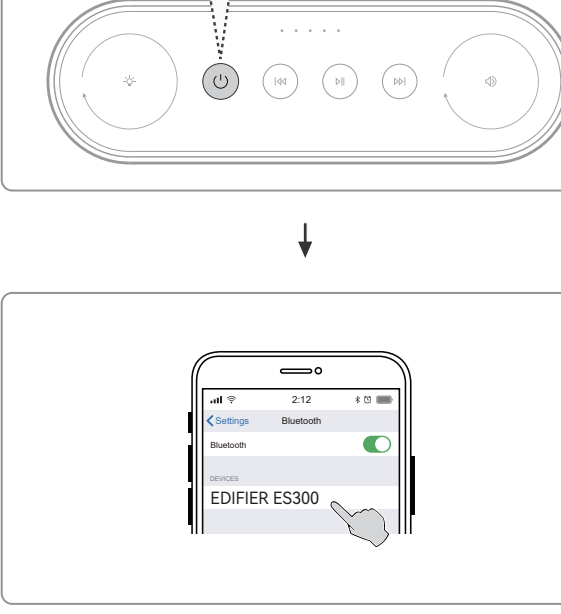
5. Laden



Hinweis:

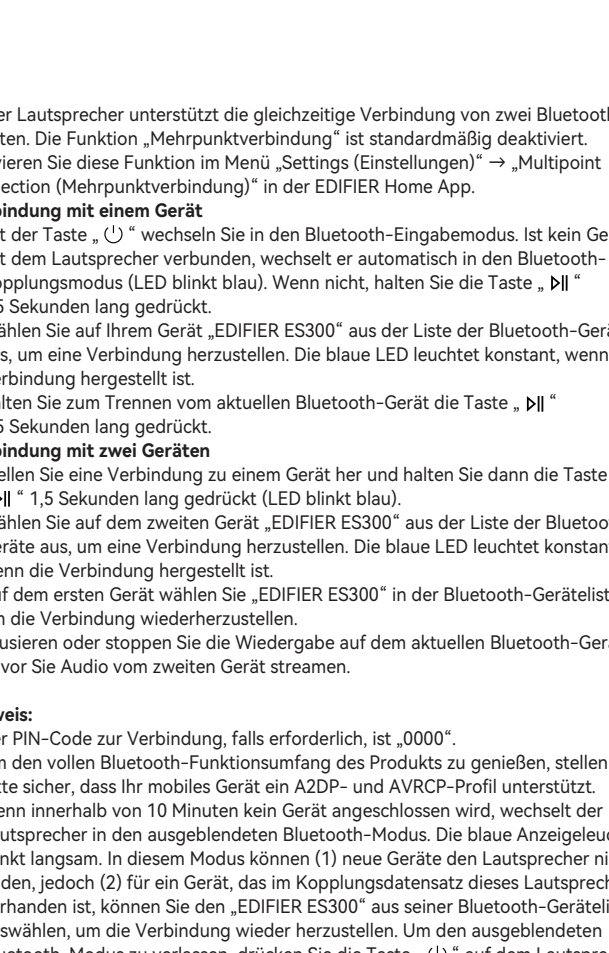
- Netzeingang: 100-240 V~ 50/60 Hz 600 mA
- Dieser Steckertyp dient nur zur Veranschaulichung.
- Sie können während des Ladens Musik über den Lautsprecher abspielen.

6. Quellenauswahl



Eingang	Bluetooth	AUX	USB	AirPlay
Anzeige	Blaue	Grün	Rotes	Weiß

7. Bluetooth-Kopplung



Dieser Lautsprecher unterstützt die gleichzeitige Verbindung von zwei Bluetooth-Geräten. Die Funktion „Multipoint-Verbindung“ ist standardmäßig deaktiviert. Aktivieren Sie diese Funktion im Menü „Settings (Einstellungen)“ → „Multipoint connection (Multipunktverbindung)“ in der EDIFIER Home App.

Verbindung mit einem Gerät

- Mit der Taste „(U)“ wechseln Sie in den Bluetooth-Eingabemodus. Ist kein Gerät mit dem Lautsprecher verbunden, wechselt er automatisch in den Bluetooth-Kopplungsmodus (LED blinkt blau). Wenn nicht, halten Sie die Taste „(U)“ 1,5 Sekunden lang gedrückt.
- Wählen Sie auf Ihrem Gerät „EDIFIER ES300“ aus der Liste der Bluetooth-Geräte aus, um eine Verbindung herzustellen. Die blaue LED leuchtet konstant, wenn die Verbindung hergestellt ist.
- Halten Sie Ihr Smartphone vom aktuellen Bluetooth-Gerät die Taste „(U)“ 1,5 Sekunden lang gedrückt.

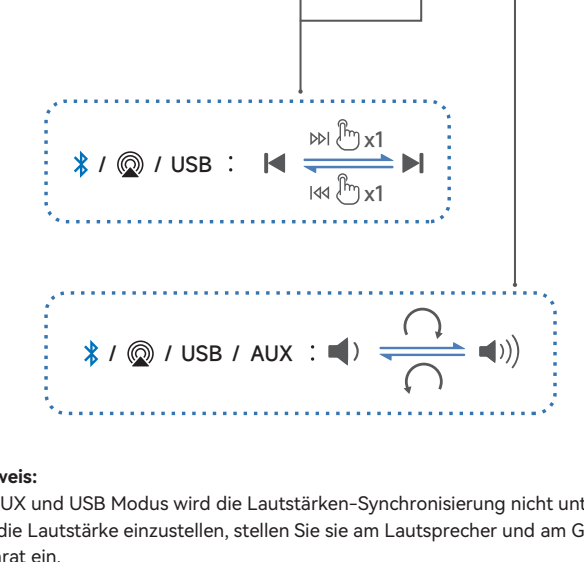
Verbindung mit zwei Geräten

- Stellen Sie eine Verbindung zu einem Gerät her und halten Sie dann die Taste „(U)“ 1,5 Sekunden lang gedrückt (LED blinkt blau).
- Wählen Sie auf dem zweiten Gerät „EDIFIER ES300“ aus der Liste der Bluetooth-Geräte aus, um eine Verbindung herzustellen. Die blaue LED leuchtet konstant, wenn die Verbindung hergestellt ist.
- Auf dem ersten Gerät wählen Sie „EDIFIER ES300“ in der Bluetooth-Geräteleiste, um die Verbindung wiederherzustellen.
- Pausieren oder stoppen Sie die Wiedergabe auf dem aktuellen Bluetooth-Gerät, bevor Sie Audio vom zweiten Gerät streamen.

Hinweis:

- Der PIN-Code zur Verbindung, falls erforderlich, ist „0000“.
- Um den vollen Bluetooth-Funktionsumfang des Produkts zu genießen, stellen Sie sicher, dass Ihr mobiles Gerät ein A2DP- und AVRCP-Profil unterstützt.
- Wenn innerhalb von 10 Minuten kein Gerät angeschlossen wird, wechselt der Lautsprecher in den ausgeblenden Bluetooth-Modus. Die blaue Anzeigelampe blinkt langsam. In diesem Modus können (1) neue Geräte den Lautsprecher nicht finden, jedoch (2) für ein Gerät, das im Kopplungsdatensatz dieses Lautspeakers vorhanden ist, können Sie den „EDIFIER ES300“ aus seiner Bluetooth-Geräteleiste auswählen, um die Verbindung wieder herzustellen. Um den ausgeblenden Bluetooth-Modus zu verlassen, drücken Sie die Taste „(U)“ auf dem Lautsprecher.
- Nachdem die Bluetooth-Eingabe des Geräts aktiviert wurde, verbindet sich der Lautsprecher automatisch mit dem zuletzt verbundenen Gerät.

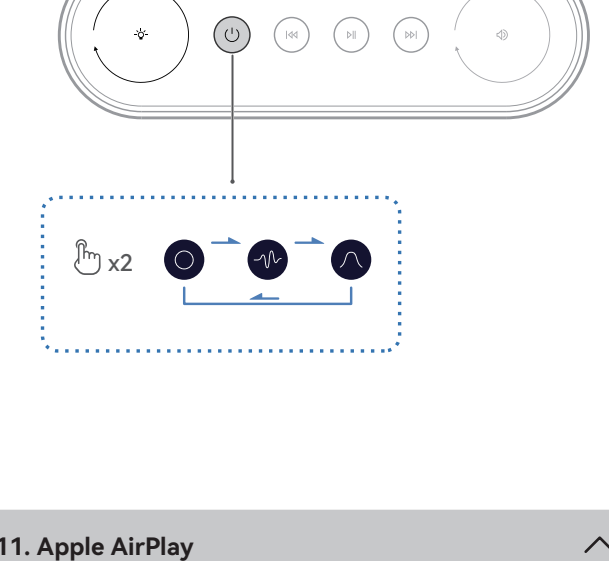
8. USB-Anschluss



Hinweis:

- Die folgenden Betriebssysteme unterstützen USB-Audiostreaming: Windows 11, Windows 10, Windows 8 und Windows 7.

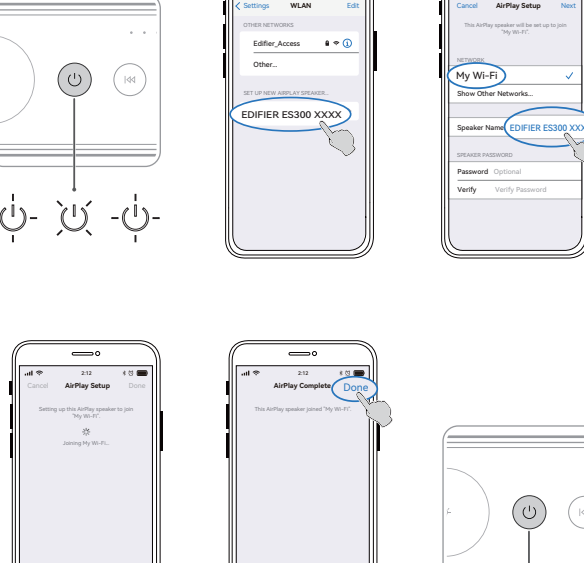
9. Abspielsteuerung



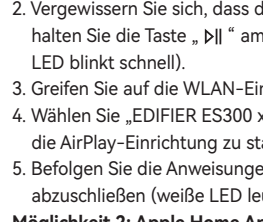
Hinweis:

Im AUX und USB Modus wird die Lautstärken-Synchronisierung nicht unterstützt. Um die Lautstärke einzustellen, stellen Sie sie am Lautsprecher und am Gerät separat ein.

10. Lichteffekte

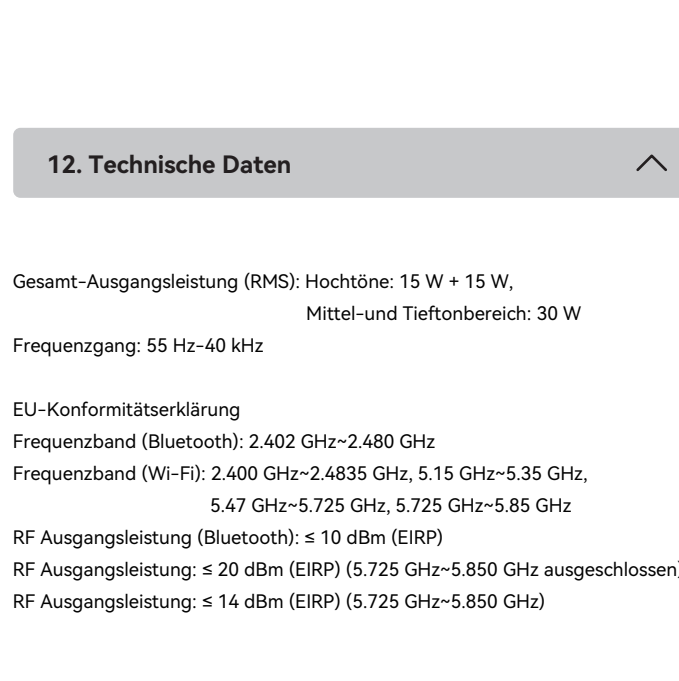


11. Apple AirPlay



Hinweis:

- Stellen Sie sicher, dass Ihr Gerät mit Ihrem WLAN-Netzwerk verbunden ist, bevor Sie es mit dem Lautsprecher verbinden.
- Stellen Sie sicher, dass die Bluetooth-Funktion auf Ihrem Gerät aktiviert ist.
- Die Verbindungen 1, 2 und 3 sind für Apple-Geräte anwendbar. Nach der Verbindung können die folgenden Geräte die Audioausgabe über Apple AirPlay an den Lautsprecher übertragen: (1) Mac oder PC mit iTunes 12.8 oder höher; (2) iPhone, iPad und iPod Touch mit iOS 11.4 oder höher; (3) Apple TV 4K oder Apple TV (4. Generation) mit tvOS 11.4 oder höher; (4) Andere Geräte, die AirPlay unterstützen.
- Die Möglichkeit 3 ist für Android-Geräte anwendbar. Nach der Verbindung können Sie auf Ihrem Gerät über die EDIFIER Home App die Wiedergabe steuern und Einstellungen ändern.



Möglichkeit 1: Apple WAC (Konfiguration des drahtlosen Zubehörs)

- Drücken Sie die Taste „(U)“ am Lautsprecher, um manuell in den AirPlay-Modus zu wechseln.
- Vergewissern Sie sich, dass die Lautstärke nicht auf 0 eingestellt ist, und dann halten Sie die Taste „(U)“ am Lautsprecher 1,5 Sekunden lang gedrückt (die weiße LED blinkt schnell).
- Greifen Sie auf die WLAN-Einstellung auf Ihrem Smart-Gerät zu.
- Wählen Sie „EDIFIER ES300 xxxx“ aus der Liste der AirPlay-Lautsprecher aus, um die AirPlay-Einrichtung zu starten.
- Befolgen Sie die Anweisungen auf dem Bildschirm, um die Einrichtung abzuschließen (weiße LED leuchtet dauerhaft).

Möglichkeit 2: Apple Home App

- Drücken Sie die Taste „(U)“ am Lautsprecher, um manuell in den AirPlay-Modus zu wechseln.
- Vergewissern Sie sich, dass die Lautstärke nicht auf 0 eingestellt ist, und dann halten Sie die Taste „(U)“ am Lautsprecher 1,5 Sekunden lang gedrückt (die weiße LED blinkt schnell).
- Öffnen Sie die Apple Home App auf Ihrem Smart-Gerät.
- Tippen Sie auf „+“ und wählen Sie dann „Zubehör hinzufügen oder scannen“.
- Befolgen Sie die Anweisungen auf dem Bildschirm, um die Einrichtung abzuschließen (weiße LED leuchtet dauerhaft).

Möglichkeit 3: EDIFIER Home App

- Drücken Sie die Taste „(U)“ am Lautsprecher, um manuell in den AirPlay-Modus zu wechseln.
- Vergewissern Sie sich, dass die Lautstärke nicht auf 0 eingestellt ist, und dann halten Sie die Taste „(U)“ am Lautsprecher 1,5 Sekunden lang gedrückt (die weiße LED blinkt in schneller Folge).

Hinweis:

Um den Lautsprecher vom aktuellen Netzwerk zu trennen, stellen Sie die Lautstärke auf 0 und halten Sie dann die Taste „(U)“ am Lautsprecher 1,5 Sekunden lang gedrückt (die weiße LED blinkt in schneller Folge).

12. Technische Daten

Gesamt-Ausgangsleistung (RMS): Hochtöne: 15 W + 15 W, Mittel- und Tieftonbereich: 30 W

Frequenzgang: 55 Hz-40 kHz

EU-Konformitätserklärung
Frequenzband (Bluetooth): 2.402 GHz-2.480 GHz
Frequenzband (Wi-Fi): 2.400 GHz-2.4835 GHz, 5.15 GHz-5.35 GHz, 5.47 GHz-5.725 GHz, 5.725 GHz-5.85 GHz

RF Ausgangsleistung (Bluetooth): ≤ 10 dBm (EIRP)
RF Ausgangsleistung: ≤ 20 dBm (EIRP) (5.725 GHz-5.850 GHz ausgeschlossen)
RF Ausgangsleistung: ≤ 14 dBm (EIRP) (5.725 GHz-5.850 GHz)

13. Fehlerbehebung

Verbindung mit Ihrem Bluetooth-Gerät ist nicht möglich

- Stellen Sie sicher, dass der Abstand zwischen diesem Produkt und Ihrem Bluetooth-Gerät weniger als 10 Meter beträgt und dass sich keine Hindernisse zwischen ihnen befinden.
- Stellen Sie sicher, dass kein Gerät über Bluetooth mit diesem Produkt verbunden ist.
- Stellen Sie sicher, dass sich das Produkt im Bluetooth-Kopplungsmodus befindet. Ist dies nicht der Fall, schalten Sie manuell in diesen Modus um.
- Starten Sie dieses Produkt neu, aktivieren Sie die Bluetooth-Funktion auf Ihrem Bluetooth-Gerät, und versuchen Sie es dann erneut.

Keine Stromversorgung

- Stellen Sie sicher, dass das Netzkabel korrekt angeschlossen ist.
- Stellen Sie sicher, dass die Stromversorgung nicht unterbrochen ist.

Kein Ton

- Stellen Sie sicher, dass das Produkt eingeschaltet ist.
- Stellen Sie sicher, dass dieses Produkt und Ihr Gerät ordnungsgemäß angeschlossen sind.
- Stellen Sie sicher, dass die Wiedergabe nicht pausiert ist.
- Stellen Sie sicher, dass dieses Produkt und Ihr Gerät nicht stummgeschaltet sind.
- Erhöhen Sie die Lautstärke auf diesem Produkt und auf Ihrem Gerät.

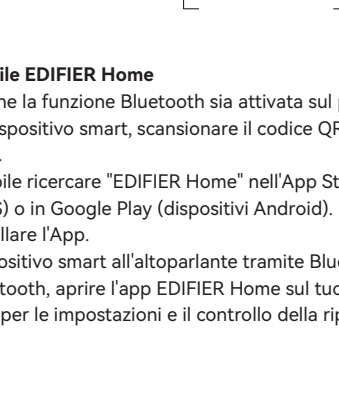
Aus den Lautsprechern wird ein Rauschen ausgesendet

- Lautsprecher von EDIFIER erzeugen ein geringes Rauschen, wenn das Grundrauschen eines der anderen Audiogeräte zu groß ist. Trennen Sie die Audiokabel und drehen Sie die Lautstärke auf. Sollte in einem Abstand von einem Meter zum Lautsprecher kein Geräusch zu vernehmen sein, dann liegt bei diesem Produkt kein Problem vor.

Um mehr über EDIFIER zu erfahren, besuchen Sie bitte www.edifier.com. Bei Fragen zu Garantieleistungen besuchen Sie bitte auf die entsprechende Webseite Ihres Landes unter www.edifier.com und schauen Sie im Abschnitt Garantiebestimmungen nach.

IT

1. App EDIFIER Home

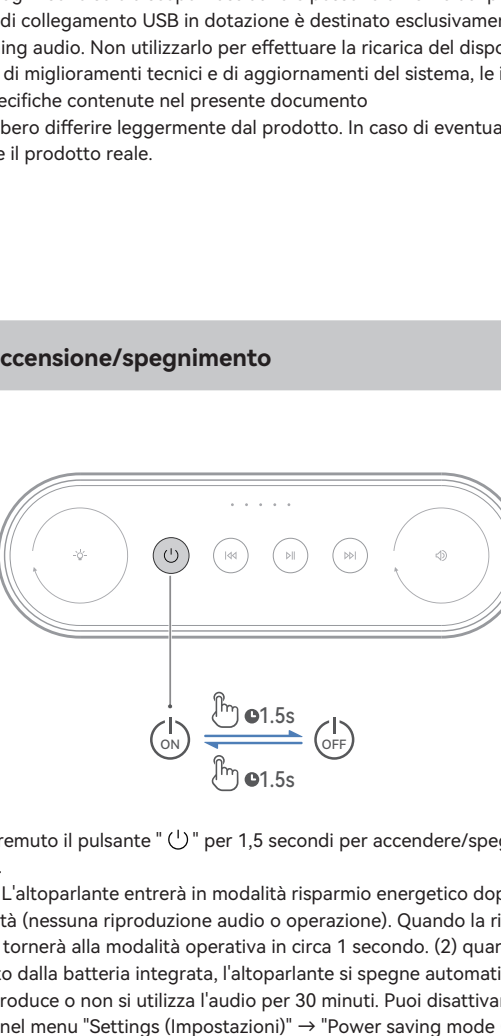


Applicazione mobile EDIFIER Home

Nota: assicurarsi che la funzione Bluetooth sia attivata sul proprio dispositivo.

- Con il proprio dispositivo smart, scansionare il codice QR sulla guida rapida o sulla confezione.
- È anche possibile ricercare "EDIFIER Home" nell'App Store di Apple (dispositivi iOS) o in Google Play (dispositivi Android).
- Scaricare e installare l'App.
- Collegare il dispositivo smart all'altoparlante tramite Bluetooth.
- In modalità Bluetooth, aprire l'app EDIFIER Home sul tuo dispositivo smart.
- Toccare il menu per le impostazioni e il controllo della riproduzione.

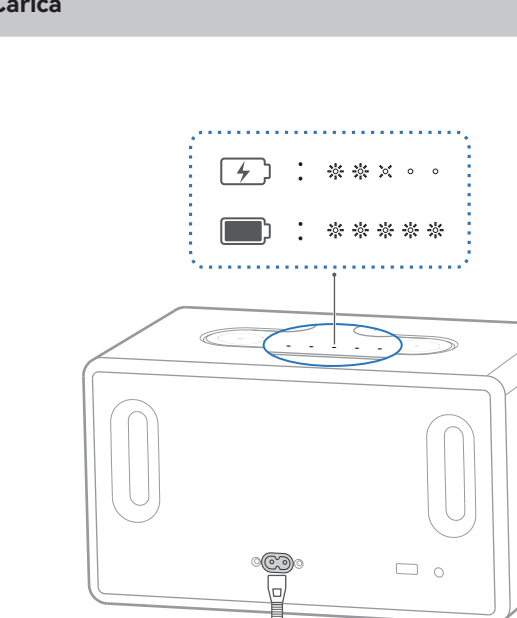
2. Contenuto della confezione



Nota:

- Le immagini sono solo a scopo illustrativo e possono differire dal prodotto reale.
- Il cavo di collegamento USB in dotazione è destinato esclusivamente allo streaming audio. Non utilizzarlo per effettuare la ricarica del dispositivo.
- Per via di miglioramenti tecnici e di aggiornamenti del sistema, le informazioni e le specifiche contenute nel presente documento potrebbero differire leggermente dal prodotto. In caso di eventuali differenze, prevale il prodotto reale.

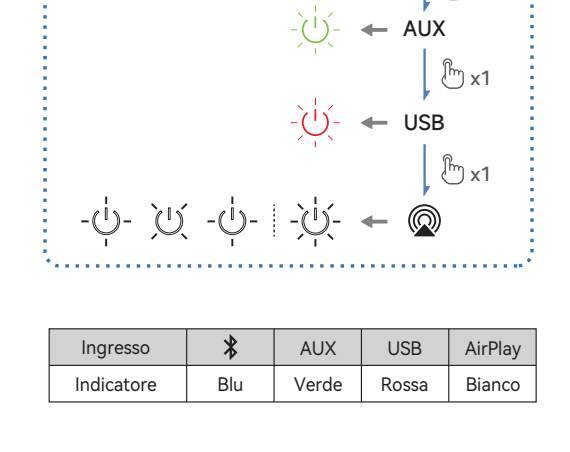
3. Accensione/spengimento



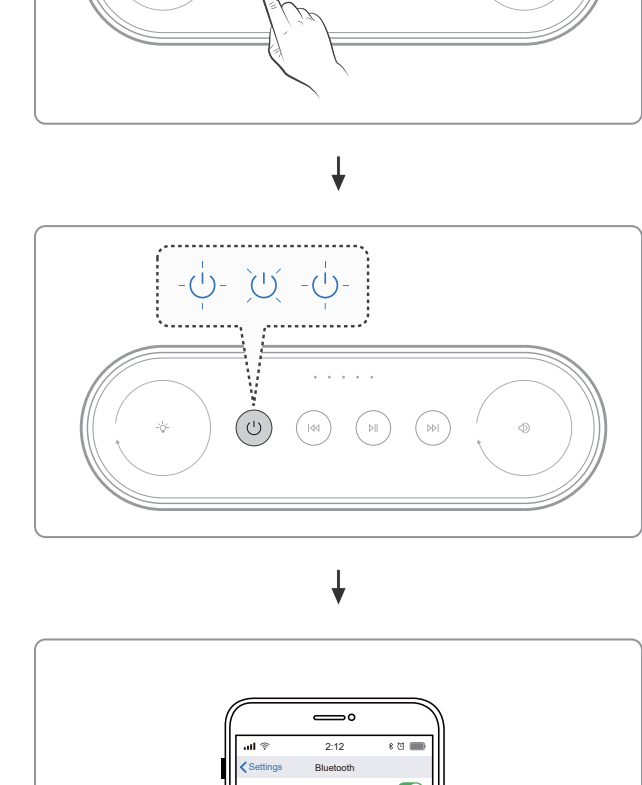
Tenere premuto il pulsante "⏻" per 1,5 secondi per accendere/spengere il prodotto.

Nota: (1) L'altoparlante entrerà in modalità risparmio energetico dopo 15 minuti di inattività (nessuna riproduzione audio o operazione). Quando la riproduzione riprende, tornerà alla modalità operativa in circa 1 secondo. (2) quando è alimentato dalla batteria integrata, l'altoparlante si spegne automaticamente se non si riproduce o non si utilizza l'audio per 30 minuti. Puoi disattivare questa funzione nel menu "Settings (Impostazioni)" → "Power saving mode (Modalità risparmio energetico)" sull'app EDIFIER Home.

4. Collegamento cavo



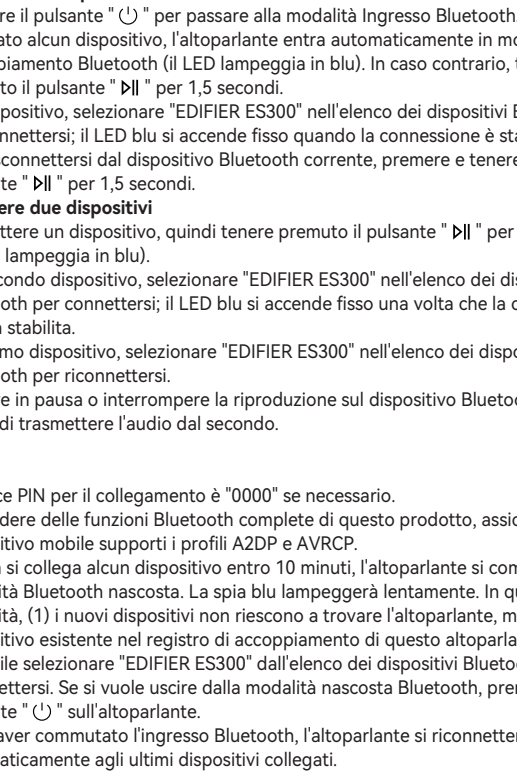
5. Carica



Nota:

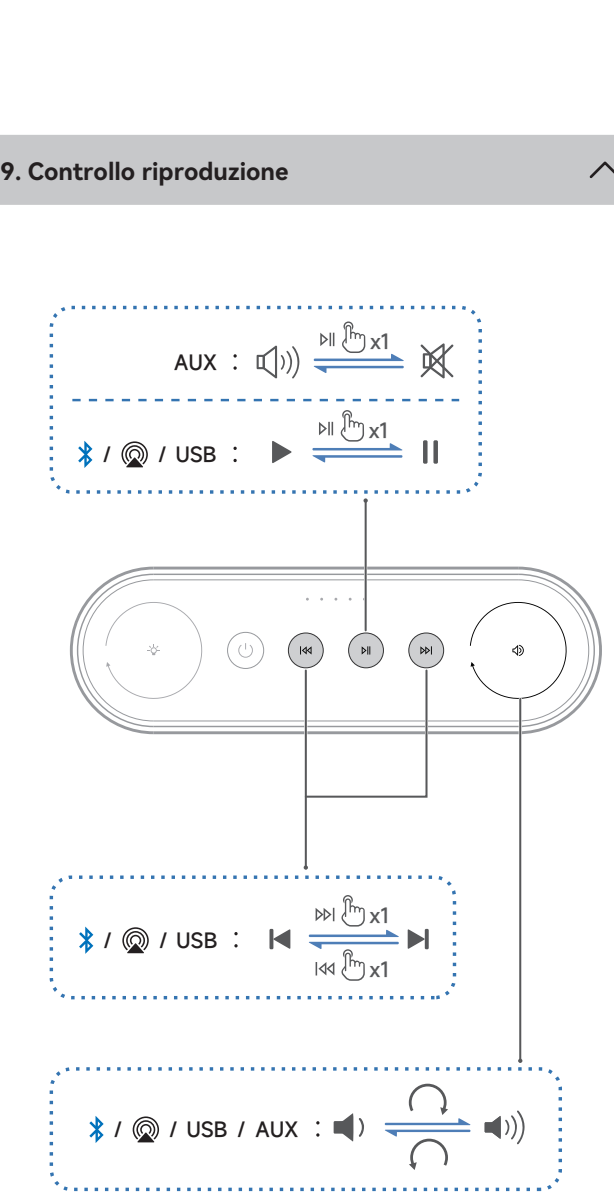
- * Ingresso di alimentazione: 100-240 V~50/60 Hz 600 mA
- * Questo tipo di spina è inteso solo a scopo esemplificativo.
- * È possibile riprodurre la musica sull'altoparlante durante la ricarica.

6. Selezione sorgente



Ingresso	AUX	USB	AirPlay
Indicatore	Blu	Verde	Rossa
			Bianco

7. Connessione Bluetooth



Questo altoparlante supporta la connessione simultanea di due dispositivi Bluetooth. La funzione Connessione multipoint è disabilitata di default. Per usufruire di questa funzione, attivarla nel menu "Settings (Impostazioni)" → "Multipoint connection (Connettività multipunto)" dell'App EDIFIER Home.

Connettere un dispositivo

- Premere il pulsante "⏻" per passare alla modalità Ingresso Bluetooth. Se non è collegato alcun dispositivo, l'altoparlante entra automaticamente in modalità di accoppiamento Bluetooth (il LED blu si accende fisso). In caso contrario, tenere premuto il pulsante "⏻" per 1,5 secondi.
- Sul dispositivo, selezionare "EDIFIER ES300" nell'elenco dei dispositivi Bluetooth per connettersi; il LED blu si accende fisso quando la connessione è stabilita.
- Per disconnettersi dal dispositivo Bluetooth corrente, premere e tenere premuto il pulsante "⏻" per 1,5 secondi.

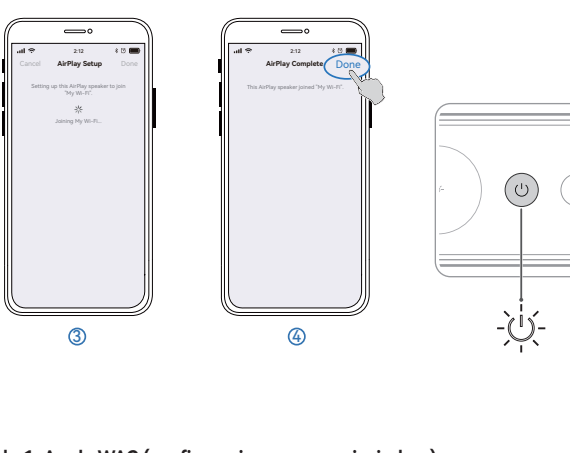
Connettere due dispositivi

- Connettere un dispositivo, quindi tenere premuto il pulsante "⏻" per 1,5 secondi (il LED lampeggia in blu).
- Sul secondo dispositivo, selezionare "EDIFIER ES300" nell'elenco dei dispositivi Bluetooth per connettersi; il LED blu si accende fisso una volta che la connessione è stata stabilita.
- Sul primo dispositivo, selezionare "EDIFIER ES300" nell'elenco dei dispositivi Bluetooth per riconnettersi.
- Mettere in pausa o interrompere la riproduzione sul dispositivo Bluetooth corrente prima di trasmettere l'audio dal secondo.

Nota:

- Il codice PIN per il collegamento è "0000" se necessario.
- Per godere delle funzioni Bluetooth complete di questo prodotto, assicurarsi che il dispositivo mobile supporti i profili A2DP e AVRCP.
- Se non si collega alcun dispositivo entro 10 minuti, l'altoparlante si commuterà in modalità Bluetooth nascosta. La spia blu lampeggerà lentamente. In questa modalità, (1) i nuovi dispositivi non riescono a trovare l'altoparlante, ma (2) per un dispositivo esistente nel registro di accoppiamento di questo altoparlante, è possibile selezionare "EDIFIER ES300" dall'elenco dei dispositivi Bluetooth per riconnettersi. Se si vuole uscire dalla modalità nascosta Bluetooth, premere il pulsante "⏻" sull'altoparlante.
- Dopo aver commutato l'ingresso Bluetooth, l'altoparlante si riconnetterà automaticamente agli ultimi dispositivi collegati.

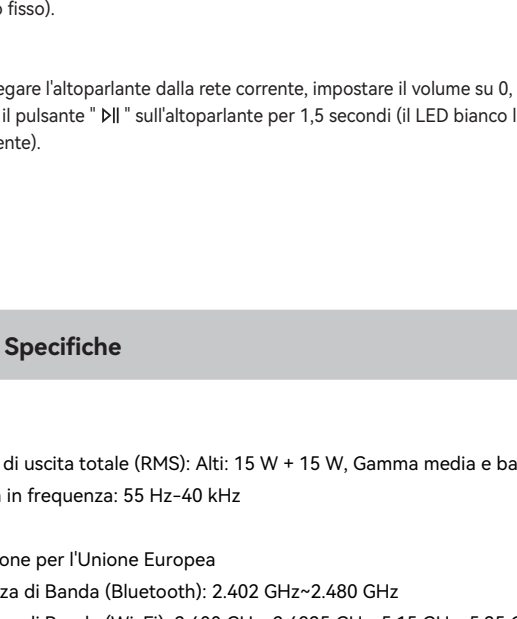
8. Collegamento USB



Nota:

I seguenti sistemi operativi supportano lo streaming audio USB: Windows 11, Windows 10, Windows 8, e Windows 7.

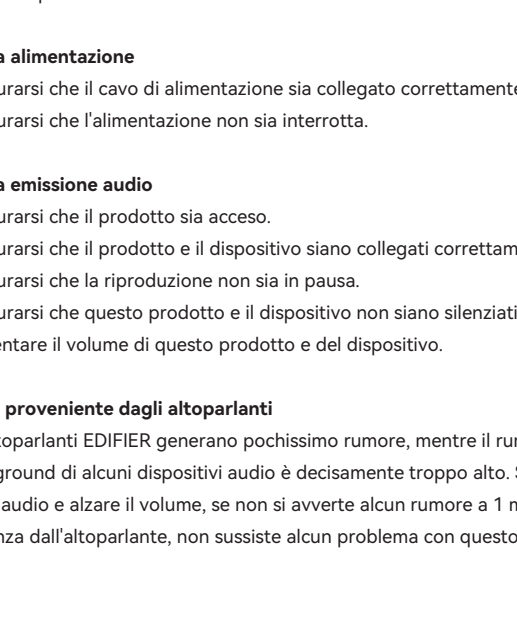
9. Controllo riproduzione



Nota:

In modalità AUX e USB, la sincronizzazione del volume non è supportata. Per la regolazione del volume, regolare indipendentemente l'altoparlante e il dispositivo.

10. Effetti luminosi



11. Apple AirPlay

Nota:

- Assicurarsi che il proprio dispositivo sia connesso alla rete Wi-Fi prima del collegamento all'altoparlante.
- Assicurarsi che la funzione Bluetooth sia attivata sul proprio dispositivo.
- I metodi 1, 2 e 3 sono applicabili ai dispositivi Apple. Dopo aver effettuato la connessione, i seguenti dispositivi possono erogare l'audio in streaming all'altoparlante mediante Apple AirPlay: (1) Mac o PC con iTunes 12.8 o versione successiva; (2) iPhone, iPad e iPod touch con iOS 11.4 o versione successiva; (3) Apple TV 4K o Apple TV (quarta generazione) con tvOS 11.4 o versione successiva; (4) altri dispositivi che supportano AirPlay.
- Il metodo 3 è applicabile ai dispositivi Android. Dopo aver effettuato la connessione, è possibile utilizzare il dispositivo per gestire la riproduzione e modificare le impostazioni tramite l'App EDIFIER Home.

Metodo 1: Apple WAC (configurazione accessori wireless)

- Premere il pulsante "⏻" sull'altoparlante per commutare manualmente alla modalità AirPlay.
- Assicurarsi che il volume non sia impostato su 0, quindi tenere premuto il pulsante "⏻" sull'altoparlante per 1,5 secondi (il LED bianco lampeggia rapidamente).
- Aprire l'app Apple Home sul proprio dispositivo smart.
- Selezionare "EDIFIER ES300 xxxx" dall'elenco altoparlante AirPlay per avviare la configurazione AirPlay.
- Seguire le istruzioni a schermo per completare la configurazione (LED bianco acceso fisso).

Metodo 2: App Apple Home

- Premere il pulsante "⏻" sull'altoparlante per commutare manualmente alla modalità AirPlay.
- Assicurarsi che il volume non sia impostato su 0, quindi tenere premuto il pulsante "⏻" sull'altoparlante per 1,5 secondi (il LED bianco lampeggia rapidamente).
- Aprire l'app Apple Home sul proprio dispositivo smart.
- Toccare "+" e selezionare "Add or Scan Accessory" (aggiungi o scansiona accessorio).
- Seguire le istruzioni a schermo per completare la configurazione (LED bianco acceso fisso).

Metodo 3: App EDIFIER Home

- Premere il pulsante "⏻" sull'altoparlante per commutare manualmente alla modalità AirPlay.
- Assicurarsi che il volume non sia impostato su 0, quindi tenere premuto il pulsante "⏻" sull'altoparlante per 1,5 secondi (il LED bianco lampeggia rapidamente).
- Aprire l'App EDIFIER Home sul proprio dispositivo smart.
- Toccare "+" in corrispondenza di "Devices" (Dispositivi) e selezionare "EDIFIER ES300".
- Seguire le istruzioni a schermo per completare la configurazione (LED bianco acceso fisso).

Nota:

Per scollegare l'altoparlante dalla rete corrente, impostare il volume su 0, quindi tenere premuto il pulsante "⏻" sull'altoparlante per 1,5 secondi (il LED bianco lampeggia rapidamente).

12. Specifiche

Potenza di uscita totale (RMS): Alti: 15 W + 15 W, Gamma media e bassi: 30 W

Risposta in frequenza: 55 Hz-40 kHz

Indicazioni per l'Unione Europea

Frequenza di Banda Bluetooth: 2.402 GHz-2.480 GHz

Frequenza di Banda (Wi-Fi): 2.400 GHz-2.4835 GHz, 5.15 GHz-5.35 GHz, 5.47 GHz-5.725 GHz, 5.725 GHz-5.85 GHz

Potenza di Uscita RF (Bluetooth): ≤ 10 dBm (EIRP)

Potenza di Uscita RF: ≤ 20 dBm (EIRP) (esclusi 5.725 GHz-5.850 GHz)

Potenza di Uscita RF: ≤ 14 dBm (EIRP) (5.725 GHz-5.850 GHz)

13. Risoluzione dei problemi

Impossibile connettersi al dispositivo Bluetooth

- Assicurarsi che la distanza tra questo prodotto e il dispositivo Bluetooth sia inferiore a 10 metri e che non vi siano ostacoli tra di loro.
- Assicurarsi che nessun dispositivo si connetta a questo prodotto tramite Bluetooth.
- Assicurarsi che questo prodotto sia in modalità di accoppiamento Bluetooth. In caso contrario, passare manualmente a questa modalità.
- Riavviare il prodotto, attivare la funzione Bluetooth sul dispositivo Bluetooth e quindi riprovare.

Nessuna alimentazione

- Assicurarsi che il cavo di alimentazione sia collegato correttamente.
- Assicurarsi che l'alimentazione non sia interrotta.

Nessuna emissione audio

- Assicurarsi che il prodotto sia acceso.
- Assicurarsi che il prodotto e il dispositivo siano collegati correttamente.
- Assicurarsi che la riproduzione non sia in pausa.
- Assicurarsi che questo prodotto e il dispositivo non siano silenziati.
- Aumentare il volume di questo prodotto e del dispositivo.

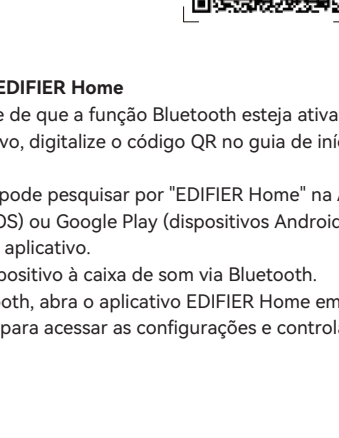
Rumore proveniente dagli altoparlanti

- Gli altoparlanti EDIFIER generano pochissimo rumore, mentre il rumore di background di alcuni dispositivi audio è decisamente troppo alto. Scollegare i cavi audio e alzare il volume, se non si avverte alcun rumore a questo livello di distanza dall'altoparlante, non sussiste alcun problema con questo prodotto.

Per sapere di più su EDIFIER, visitare il sito www.edifier.com

Per domande sulla garanzia EDIFIER, visitare la relativa pagina del paese sul sito www.edifier.com e consultare la sezione intitolata Condizioni di garanzia.

1. Aplicativo EDIFIER Home



EDIFIER Home app

Aplicativo móvel EDIFIER Home

Nota: Certifique-se de que a função Bluetooth esteja ativada em seu dispositivo.

1. Em seu dispositivo, digite o código QR na guia de início rápido ou na embalagem.
2. Você também pode pesquisar por "EDIFIER Home" na Apple App Store (dispositivos iOS) ou Google Play (dispositivos Android).
3. Baixe e instale o aplicativo.
4. Conecte seu dispositivo à caixa de som via Bluetooth.
5. No modo Bluetooth, abra o aplicativo EDIFIER Home em seu dispositivo.
6. Toque no menu para acessar as configurações e controlar a reprodução.

2. Conteúdo da caixa



Caixa de som

Cabo de alimentação

Cabo de áudio de 3,5 mm para 3,5mm

Cabo de conexão USB

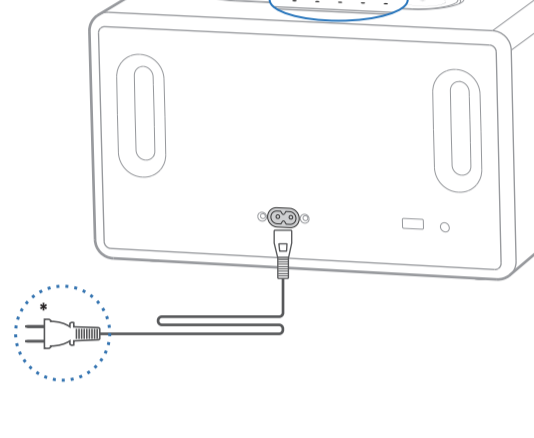
Guia de início rápido

Instruções importantes de segurança

Nota:

- As imagens são apenas ilustrativas e podem diferir do produto real.
- O cabo de conexão USB incluído funciona apenas para reprodução de áudio. Não o utilize para carregar dispositivos.
- Por a necessidade de melhoramento técnico e atualização do sistema, as informações e especificações aqui contidas podem ser ligeiramente diferentes do produto real. Se for encontrada qualquer diferença, prevalece o produto real.

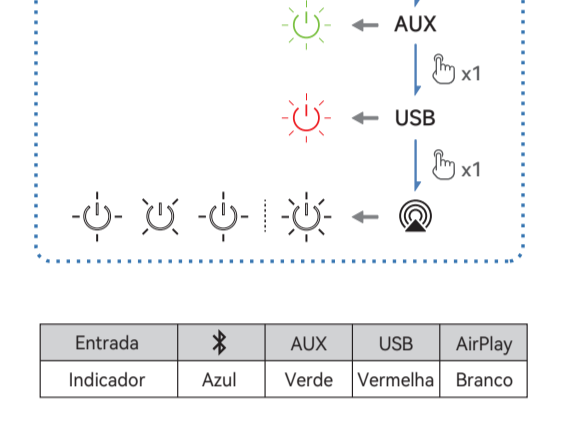
3. Ligar/desligar



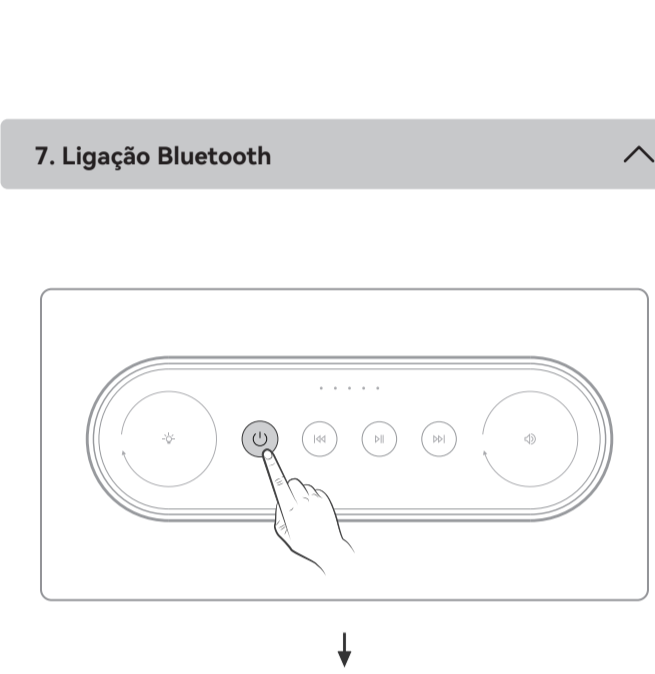
Mantenha pressionado o botão "⏻" por 1,5 segundos para ligar/desligar o produto.

Nota: (1) A caixa de som entrará no modo de economia de energia após 15 minutos de inatividade (sem reprodução de áudio ou outras operações). Quando a reprodução for retomada, ela voltará ao modo de funcionamento em cerca de 1 segundo. (2) Quando ligada pela bateria integrada, a caixa de som irá desligar automaticamente caso não haja reprodução de áudio ou utilização por 30 minutos. Você pode desativar esse função no menu "Configurações" → "Modo de economia de energia" no aplicativo EDIFIER Home.

4. Conexão via cabo



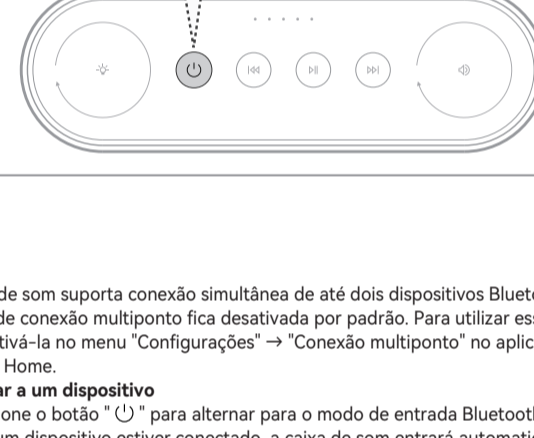
5. Carregamento



Nota:

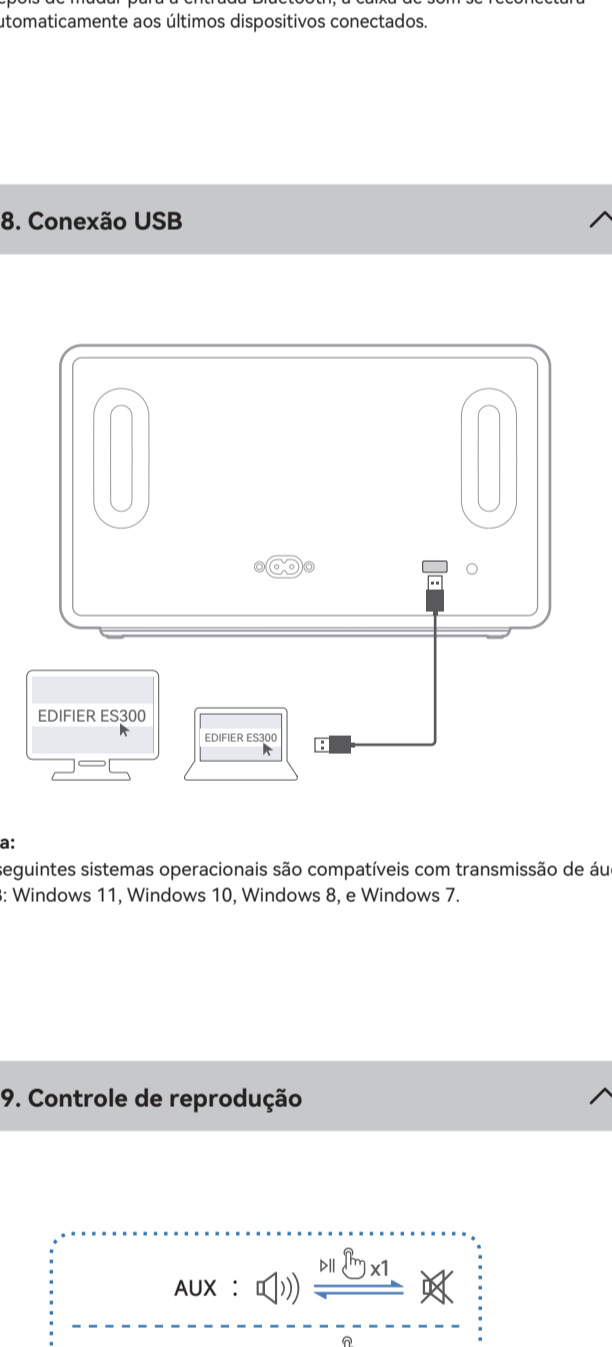
- Entrada de energia: 100-240 V~ 50/60 Hz 600 mA
- Este tipo de conector é utilizado somente para fins de ilustração.
- Você pode tocar música na caixa de som enquanto ele carrega.

6. Seleção de fonte



Entrada	Bluetooth	AUX	USB	AirPlay
Indicador	Azul	Verde	Vermelha	Branco

7. Ligação Bluetooth



A caixa de som suporta conexão simultânea de até dois dispositivos Bluetooth. A função de conexão multiponto fica desativada por padrão. Para utilizar essa função, basta ativá-la no menu "Configurações" → "Conexão multiponto" no aplicativo EDIFIER Home.

Conectar a um dispositivo

1. Pressione o botão "⏻" para alternar para o modo de entrada Bluetooth. Se nenhum dispositivo estiver conectado, a caixa de som entrará automaticamente no modo de emparelhamento Bluetooth (LED piscando em azul). Caso contrário, pressione e mantenha pressionado o botão "⏻" por 1,5 segundos.
2. No seu dispositivo, selecione "EDIFIER ES300" na lista de dispositivos Bluetooth para conectá-lo, o LED azul ficará continuamente aceso quando a conexão for estabelecida.

- Para desconectar-se do dispositivo Bluetooth atual, mantenha pressionado o botão "⏻" por 1,5 segundos.

Conecte-se a dois dispositivos

1. Conecte-se a um dispositivo e, em seguida, pressione e mantenha pressionado o botão "⏻" por 1,5 segundos (LED piscando em azul).
2. No segundo dispositivo, selecione "EDIFIER ES300" na lista de dispositivos Bluetooth para se conectar e o LED azul ficará aceso quando a conexão for estabelecida.
3. No primeiro dispositivo, selecione "EDIFIER ES300" na lista de dispositivos Bluetooth para reconectar.
4. Pause ou pare a reprodução no dispositivo Bluetooth atual antes de transmitir áudio do segundo dispositivo.

Nota:

- Se for necessário, o código PIN para conexão é "0000".
- Para desfrutar de todas as funções Bluetooth, certifique-se que o seu dispositivo de fonte áudio tem os perfis A2DP e AVRCP.
- Se não houver nenhum dispositivo conectado em 10 minutos, a caixa de som irá alternar para o modo de Bluetooth oculto. O indicador azul piscará lentamente. Neste modo, (1) novos dispositivos não podem localizar a caixa de som, mas (2) em um dispositivo já existente no registro de pareamento da caixa de som, você pode selecionar "EDIFIER ES300" da sua lista de dispositivos Bluetooth para reconectar. Para sair do modo Bluetooth oculto, pressione o botão "⏻" na caixa de som.
- Depois de mudar para a entrada Bluetooth, a caixa de som se reconectará automaticamente aos últimos dispositivos conectados.

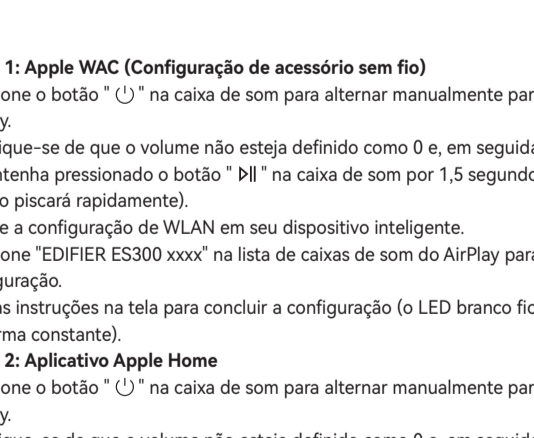
8. Conexão USB



Nota:

Os seguintes sistemas operacionais são compatíveis com transmissão de áudio USB: Windows 11, Windows 10, Windows 8, e Windows 7.

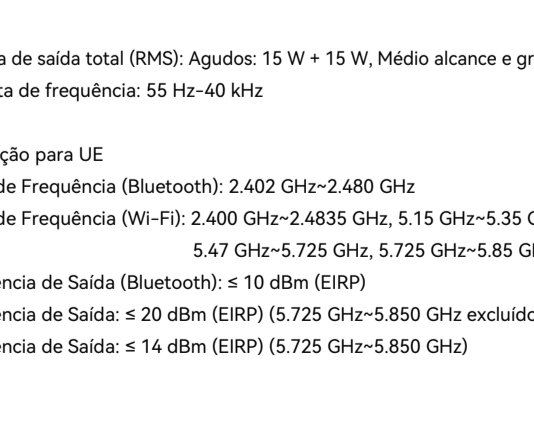
9. Controle de reprodução



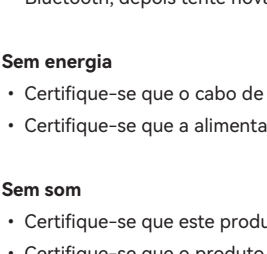
Nota:

Nos modos AUX e USB, a sincronização de volume não é um recurso suportado. É necessário ajustar o volume no dispositivo e no caixa de som separadamente.

10. Efeitos de luz

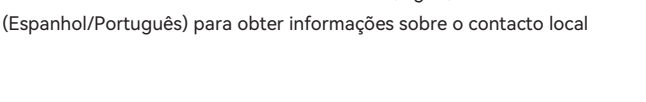


11. Apple AirPlay



Nota:

- Certifique-se de que seu dispositivo esteja conectado à rede Wi-Fi antes de conectá-la a caixa de som.
- Certifique-se de que a função Bluetooth esteja ativada em seu dispositivo.
- Os métodos 1, 2 e 3 são aplicáveis aos dispositivos Apple. Após a conexão, os seguintes dispositivos podem transmitir áudio para a caixa de som via Apple AirPlay: (1) Mac ou PC com iTunes 12.8 ou posterior; (2) iPhone, iPad, e iPod touch com iOS 11.4 ou posterior; (3) Apple TV 4K ou posterior; (4) Apple TV (4ª geração) com tvOS 11.4 ou posterior; (4) Outros dispositivos que suportam AirPlay.
- O método 3 é aplicável a dispositivos Android. Após a conexão, você pode usar seu dispositivo para controlar a reprodução e alterar as configurações por meio do aplicativo EDIFIER Home.



Método 1: Apple WAC (Configuração de acessório sem fio)

1. Pressione o botão "⏻" na caixa de som para alternar manualmente para o modo AirPlay.
2. Certifique-se de que o volume não esteja definido como 0 e, em seguida, pressione e mantenha pressionado o botão "⏻" na caixa de som por 1,5 segundos (o LED branco piscará rapidamente).
3. Acesse a configuração de WLAN em seu dispositivo inteligente.
4. Selecione "EDIFIER ES300 xxxx" na lista de caixas de som do AirPlay para iniciar sua configuração.
5. Siga as instruções na tela para concluir a configuração (o LED branco ficará aceso de forma constante).

Método 2: Aplicativo Apple Home

1. Pressione o botão "⏻" na caixa de som para alternar manualmente para o modo AirPlay.
2. Certifique-se de que o volume não esteja definido como 0 e, em seguida, pressione e mantenha pressionado o botão "⏻" na caixa de som por 1,5 segundos (o LED branco piscará rapidamente).
3. Abra o aplicativo Apple Home em seu dispositivo inteligente.
4. Toque em "+" e selecione "Adicionar ou escanear acessório".
5. Siga as instruções na tela para concluir a configuração (o LED branco ficará aceso de forma constante).

Método 3: Aplicativo EDIFIER Home

1. Pressione o botão "⏻" na caixa de som para alternar manualmente para o modo AirPlay.
2. Certifique-se de que o volume não esteja definido como 0 e, em seguida, pressione e mantenha pressionado o botão "⏻" na caixa de som por 1,5 segundos (o LED branco piscará rapidamente).
3. Abra o aplicativo EDIFIER Home em seu dispositivo.
4. Toque em "+" em "Dispositivos" e, em seguida, selecione "EDIFIER ES300".
5. Siga as instruções na tela para concluir a configuração (o LED branco ficará aceso de forma constante).

Nota:

Para desconectar a caixa de som da rede atual, ajuste o volume para 0 e, em seguida, pressione e mantenha pressionado o botão "⏻" na caixa de som durante 1,5 segundos (o LED branco piscará rapidamente).

12. Especificações

Potência de saída total (RMS): Agudos: 15 W + 15 W, Médio alcance e graves: 30 W
Resposta de frequência: 55 Hz-40 kHz

Declaração para UE

Banda de Frequência (Bluetooth): 2.402 GHz-2.480 GHz

Banda de Frequência (Wi-Fi): 2.400 GHz-2.4835 GHz, 5.15 GHz-5.35 GHz,
5.47 GHz-5.725 GHz, 5.725 GHz-5.85 GHz

RF Potência de Saída (Bluetooth): ≤ 10 dBm (EIRP)

RF Potência de Saída: ≤ 20 dBm (EIRP) (5.725 GHz-5.850 GHz excluído)

RF Potência de Saída: ≤ 14 dBm (EIRP) (5.725 GHz-5.850 GHz)

13. Resolução de problemas

Não é possível conectar a um dispositivo Bluetooth

- Certifique-se que a distância entre este produto e seu dispositivo Bluetooth seja menor que 10 metros e não haja nenhum obstáculo entre eles.
- Certifique-se que nenhum dispositivo está conectado a este produto através do Bluetooth.
- Certifique-se que este produto está no modo de pareamento de Bluetooth. Caso contrário, mude-o manualmente para esse modo.
- Reinicie este produto, habilite a função Bluetooth em seu dispositivo Bluetooth, depois tente novamente.

Sem energia

- Certifique-se que o cabo de energia está corretamente conectado.
- Certifique-se que a alimentação de energia não foi interrompida.

Sem som

- Certifique-se que este produto está ligado.
- Certifique-se que o produto e seu dispositivo estão corretamente conectados.
- Certifique-se que a reprodução não está pausada.
- Certifique-se que o produto e seus dispositivos não estão no mudo.
- Aumente o volume deste produto e do seu dispositivo.

Ruído proveniente das colunas

- As colunas EDIFIER geram pouco ruído, ao passo que o ruído de fundo de alguns dispositivos de áudio é bastante alto. Desligue os cabos de áudio e aumente o volume, se não escutar nenhum som a 1 metro de distância da coluna, significa que existe um problema com este produto.

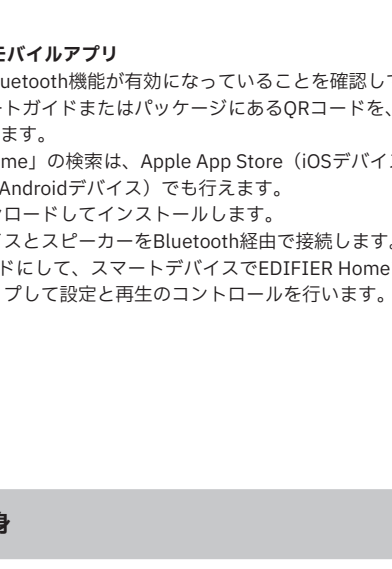
Para mais informações sobre a EDIFIER, consulte o site www.edifier.com

Para obter informações sobre a garantia da EDIFIER, acesse a página relevante do país em www.edifier.com e consulte a seção dos Termos da Garantia.

EUA e Canadá: service@edifier.ca

América do Sul: Visite o site www.edifier.com (Inglês) ou www.edifieria.com (Espanhol/Português) para obter informações sobre o contacto local

JP 1. EDIFIER Homeアプリ

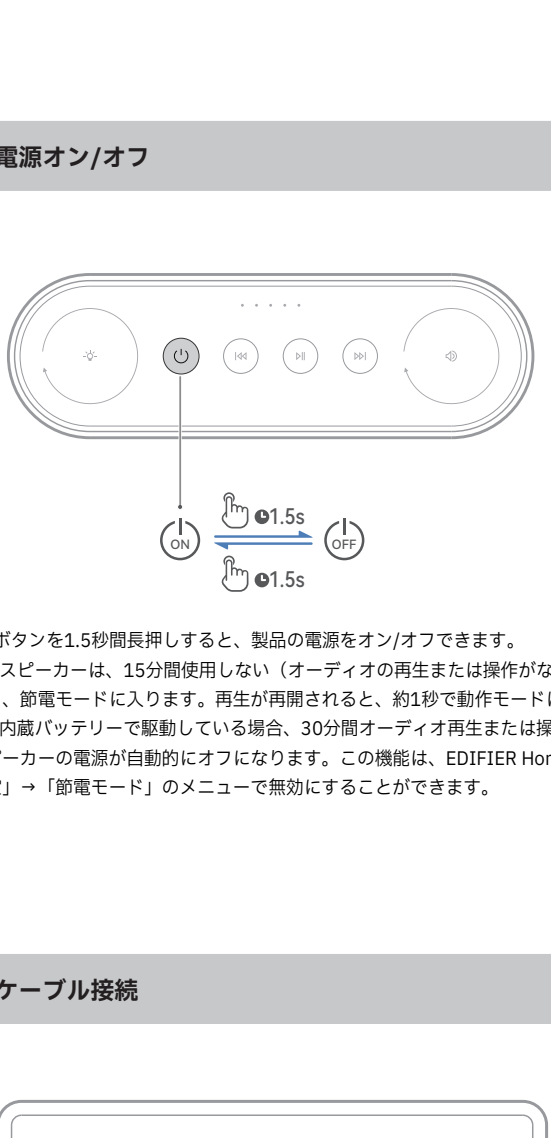


EDIFIER Homeモバイルアプリ

注：デバイスでBluetooth機能が有効になっていることを確認してください。

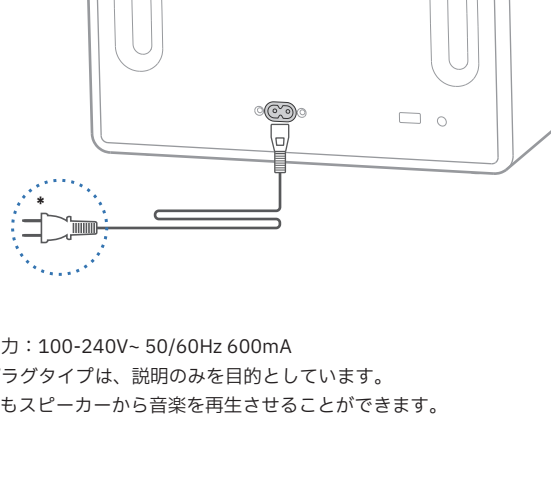
- クイックスタートガイドまたはパッケージにあるQRコードを、スマートデバイスでスキャンします。
 - 「EDIFIER Home」の検索は、Apple App Store（iOSデバイス）またはGoogle Playストア（Androidデバイス）でも行えます。
- アプリをダウンロードしてインストールします。
- スマートデバイスとスピーカーをBluetooth経由で接続します。
- Bluetoothモードにして、スマートデバイスでEDIFIER Homeアプリを開きます。
- メニューをタップして設定と再生のコントロールを行います。

2. 箱の中身



注：
・画像はイメージです。実際の製品とは異なる場合があります。
・同種のUSB接続ケーブルはオーディオストリーミング専用です。デバイスの充電に使用しないでください。
・技術的改善とシステムのアップグレードにより、ここに記載されている情報や仕様は実際の製品と若干異なる場合があります。差異があった場合は実際の製品を優先することとします。

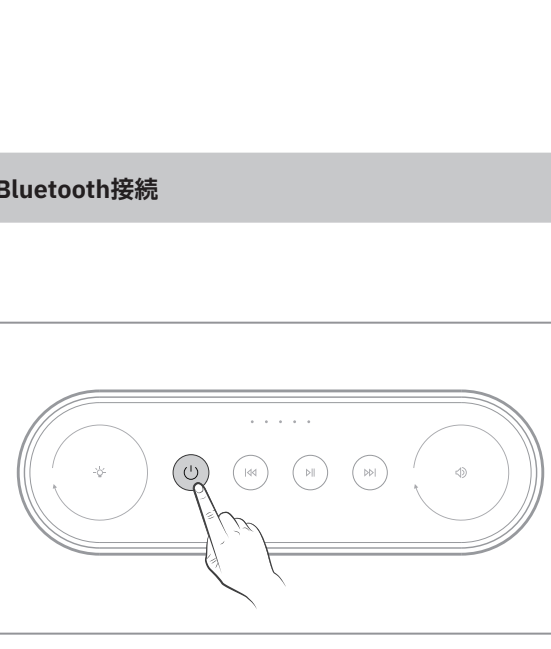
3. 電源オン/オフ



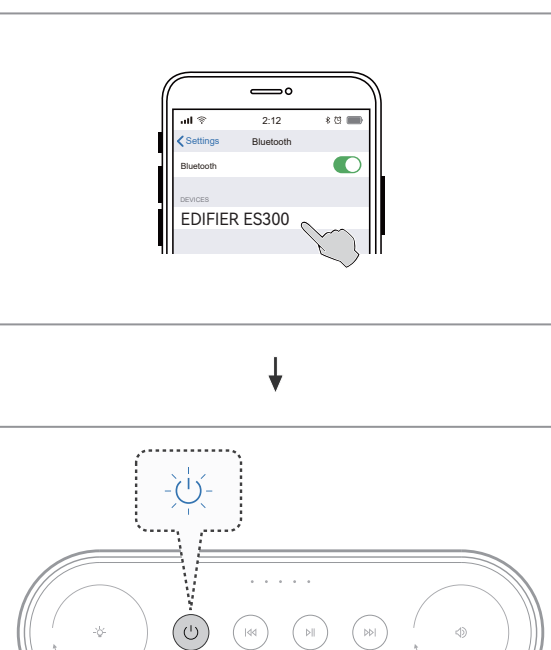
「**⏻**」ボタンを1.5秒間長押しすると、製品の電源をオン/オフできます。

注：（1）スピーカーは、15分間使用しない（オーディオの再生または操作がない）状態が続き、節電モードに入ります。再生が再開されると、約1秒で動作モードに戻ります。（2）内蔵バッテリーで駆動している場合、30分間オーディオ再生または操作がないと、スピーカーの電源が自動的にオフになります。この機能は、EDIFIER Homeアプリの「設定」→「節電モード」のメニューで無効にすることができます。

4. ケーブル接続

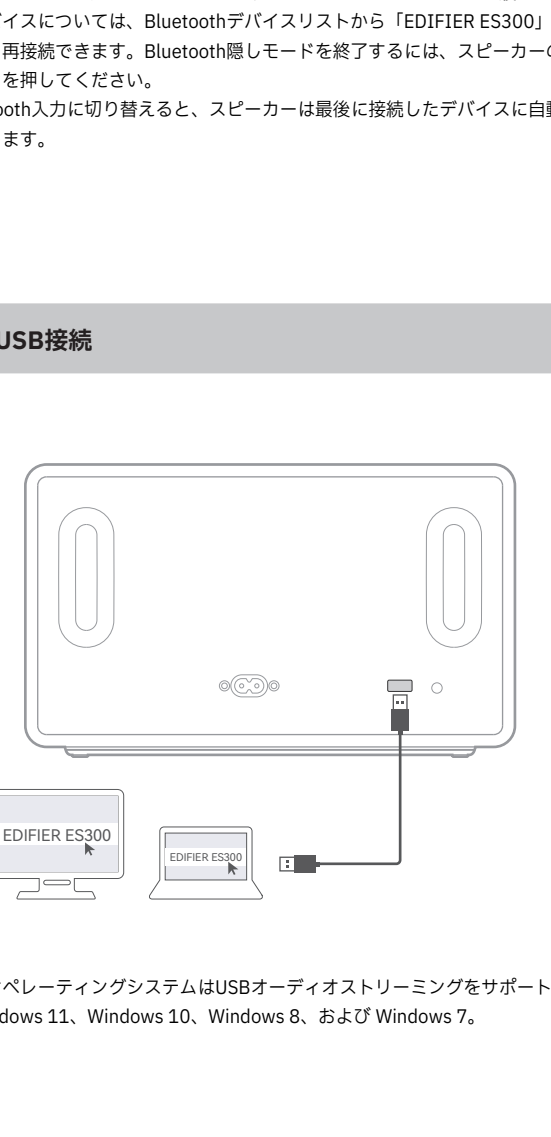


5. 充電



注：
・電源入力：100-240V~50/60Hz 600mA
・このプラグタイプは、説明のみを目的としています。
・充電中もスピーカーから音楽を再生させることができます。

6. 再生コントロール



入力	インジケータ	AUX	USB	AirPlay
Bluetooth	青い	緑色の	赤い	白い

7. Bluetooth接続



このスピーカーは2台のBluetooth機器の同時接続に対応しています。マルチポイント接続機能はデフォルトで無効になっています。この機能を使用するには、EDIFIER Homeアプリの「設定」→「マルチポイント接続」のメニューで有効にしてください。

1台のデバイスに接続

- 「**⏻**」ボタンを押してBluetooth入力モードに切り替えます。デバイスが接続されていない場合、スピーカーは自動的にBluetoothペアリングモードに入ります（LEDが青く点滅します）。Bluetoothペアリングモードに入らない場合は、「**▶||**」ボタンを1.5秒間長押しします。
- デバイスのBluetoothデバイスリストから「EDIFIER ES300」を選択して接続します。接続が確立されると青色LEDが点灯します。

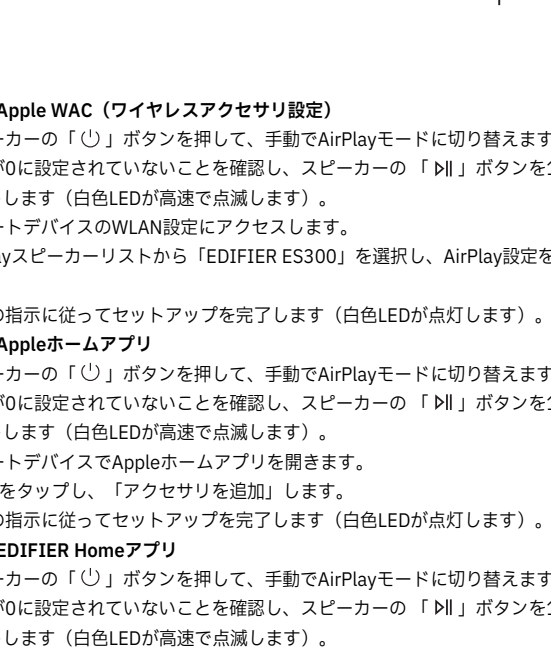
・現在のBluetoothデバイスから切断するには、「**▶||**」ボタンを1.5秒間長押しします。

2台のデバイスに接続

- 1台目のデバイスでBluetoothデバイスリストから「EDIFIER ES300」を選択して接続します。接続が確立されるとLEDが青く点灯します。
- 2台目のBluetoothデバイスで、Bluetoothデバイスリストから「EDIFIER ES300」を選択して再接続します。
- 2台目のBluetoothデバイスの再生を一時停止または停止させてください。

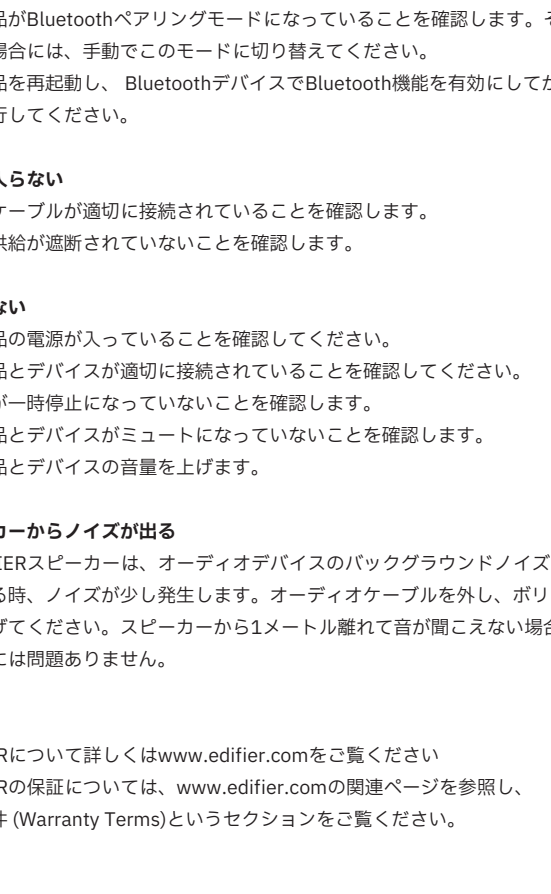
注：
・パスキーの要求があった場合「0000」を入力します。
・本製品のBluetooth機能をフルに活用するため、ユーザーのモバイルデバイスがA2DP、AVRCPプロファイルをサポートするか確認してください。
・デバイスが10分間接続されないとき、スピーカーはBluetooth隠しモードに切り替わります。青のインジケータがゆっくり点滅します。このモードでは、新しいデバイスはスピーカーを見つけれませんが、このスピーカーのペアリング履歴に残っているデバイスについては、Bluetoothデバイスリストから「EDIFIER ES300」を選択すると、再接続できます。Bluetooth隠しモードを終了するには、スピーカーの「**⏻**」ボタンを押してください。
・Bluetooth入力で切り替えると、スピーカーは最後に接続したデバイスに自動的に再接続します。

8. USB接続



注：
以前のオペレーティングシステムはUSBオーディオストリーミングをサポートしていません：Windows 11、Windows 10、Windows 8、およびWindows 7。

9. 再生コントロール



注：
AUXモードとUSBモードで、スピーカーとデバイスで音量の同期はできません。音量を調整するには、スピーカーとデバイスでそれぞれ調整してください。"

10. ライト効果

11. Apple AirPlay

注：
・スピーカーに接続する前に、デバイスがWi-Fiネットワークに接続されていることを確認してください。
・デバイスでBluetooth機能が有効になっていることを確認してください。

方法1：Apple WAC（ワイヤレスアクセサリ設定）

- スピーカーの「**⏻**」ボタンを押して、手動でAirPlayモードに切り替えます。
- 音量が0に設定されていないことを確認し、スピーカーの「**▶||**」ボタンを1.5秒間長押しします（白色LEDが高速で点滅します）。
- スマートデバイスでWLAN設定にアクセスします。
- AirPlayスピーカーリストから「EDIFIER ES300」を選択し、AirPlay設定を開始します。
- 画面の指示に従ってセットアップを完了します（白色LEDが点灯します）。

方法2：Appleホームアプリ

- スピーカーの「**⏻**」ボタンを押して、手動でAirPlayモードに切り替えます。
- 音量が0に設定されていないことを確認し、スピーカーの「**▶||**」ボタンを1.5秒間長押しします（白色LEDが高速で点滅します）。
- スマートデバイスでAppleホームアプリを開きます。
- 「**+**」をタップし、「アクセサリを追加」します。
- 画面の指示に従ってセットアップを完了します（白色LEDが点灯します）。

方法3：EDIFIER Homeアプリ

- スピーカーの「**⏻**」ボタンを押して、手動でAirPlayモードに切り替えます。
- 音量が0に設定されていないことを確認し、スピーカーの「**▶||**」ボタンを1.5秒間長押しします（白色LEDが高速で点滅します）。
- スマートデバイスでEDIFIER Homeアプリを開きます。
- 「デバイス」の後ろにある「**+**」をタップし、「EDIFIER ES300」を選択します。
- 画面の指示に従ってセットアップを完了します（白色LEDが点灯します）。

注：
スピーカーを現在のネットワークから切断するには、音量を0に設定し、スピーカーの「**▶||**」ボタンを1.5秒間長押しします（白色LEDが高速で点滅します）。

12. 仕様

総出力パワー（RMS）：ツィーター：15W+15W、ミッドレンジ、バス：30W
再生周波数帯域：55Hz-40kHz

13. トラブルシューティング

Bluetoothデバイスに接続できません

- 本製品とBluetoothデバイスとの距離が10mより短く、それらの間に障害物がないことを確認します。
- Bluetoothで本製品に他のデバイスが接続されていないことを確認します。
- 本製品がBluetoothペアリングモードに切り替わっていないことを確認します。そうでない場合は、手動でこのモードに切り替えてください。
- 本製品を再起動し、BluetoothデバイスでBluetooth機能が有効にしていることを確認し、再試行してください。

電源がららない

- 電源ケーブルが適切に接続されていることを確認します。
- 電源供給が遮断されていないことを確認します。

音が出ない

- 本製品の電源が入っていることを確認してください。
- 本製品とデバイスが適切に接続されていることを確認してください。
- 本製品が一時停止になっていないことを確認します。
- 本製品とデバイスがミュートになっていないことを確認します。
- 本製品の音量を上げます。

スピーカーからノイズが出る

- EDIFIERスピーカーは、オーディオデバイスのバックグラウンドノイズが大きすぎると、ノイズが少し発生します。オーディオケーブルを外し、ボリュームを上げてください。スピーカーから1メートル離れて音が聞こえない場合、本製品には問題ありません。

EDIFIERについて詳しくはwww.edifier.comをご覧ください
EDIFIERの保証については、www.edifier.comの関連ページを参照し、保証条件（Warranty Terms）というセクションをご覧ください。