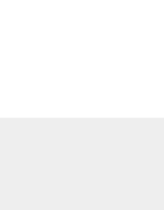


Comfo C

Open-ear True Wireless Earbuds

Manual



EN 1. Power ON/OFF



Open or close the case to power on/off.

2. First pairing



1. Once powered on, the earbuds will automatically enter Bluetooth pairing mode.
2. Select "EDIFIER Comfo C" from your device list to connect.

3. Pairing for new device



1. Place the earbuds in the case and keep it open.
2. Press and hold the button on the case for 3s until white and orange LED blink.

Note: For subsequent use, the earbuds will automatically connect to the device used last time.

4. Multipoint connection



1. Pair device A with the earbuds manually and keep the earbuds in the case.
2. Re-enter Bluetooth pairing and select "EDIFIER Comfo C" in device B settings to connect.
3. Select "EDIFIER Comfo C" again in device A settings to complete the multipoint connection.

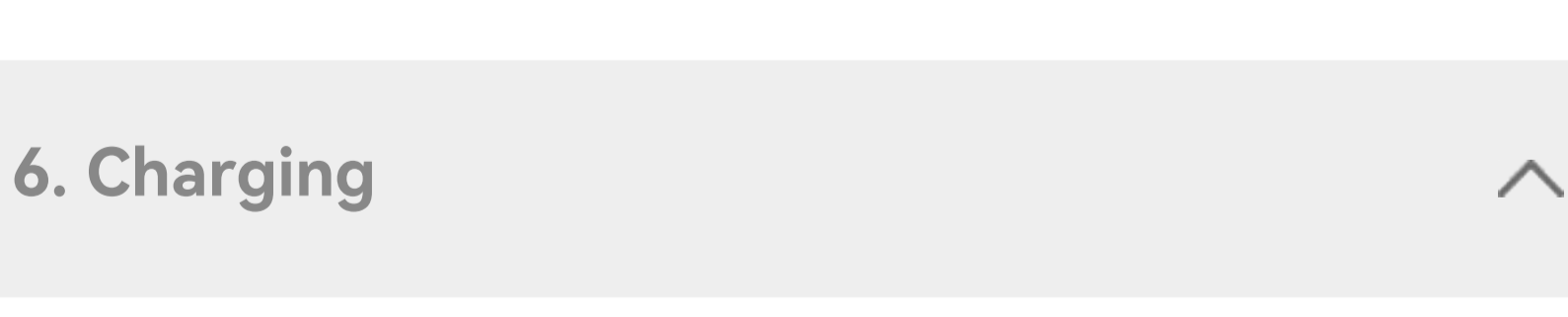
Note: For subsequent use, the earbuds will automatically reconnect to the two devices used last time.

5. Reset



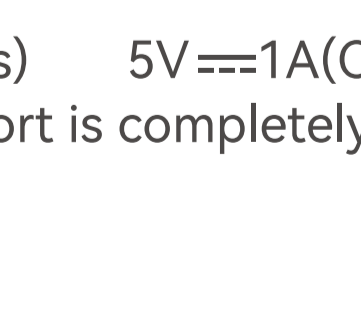
1. Place the earbuds in the case and keep it open.
2. Press the button on the case 3 times, white LED will blink until the reset is complete.

6. Charging



Input: 5V===200mA(Earbuds) 5V===1A(Charging case)
 Note: Make sure the USB port is completely dry before charging.

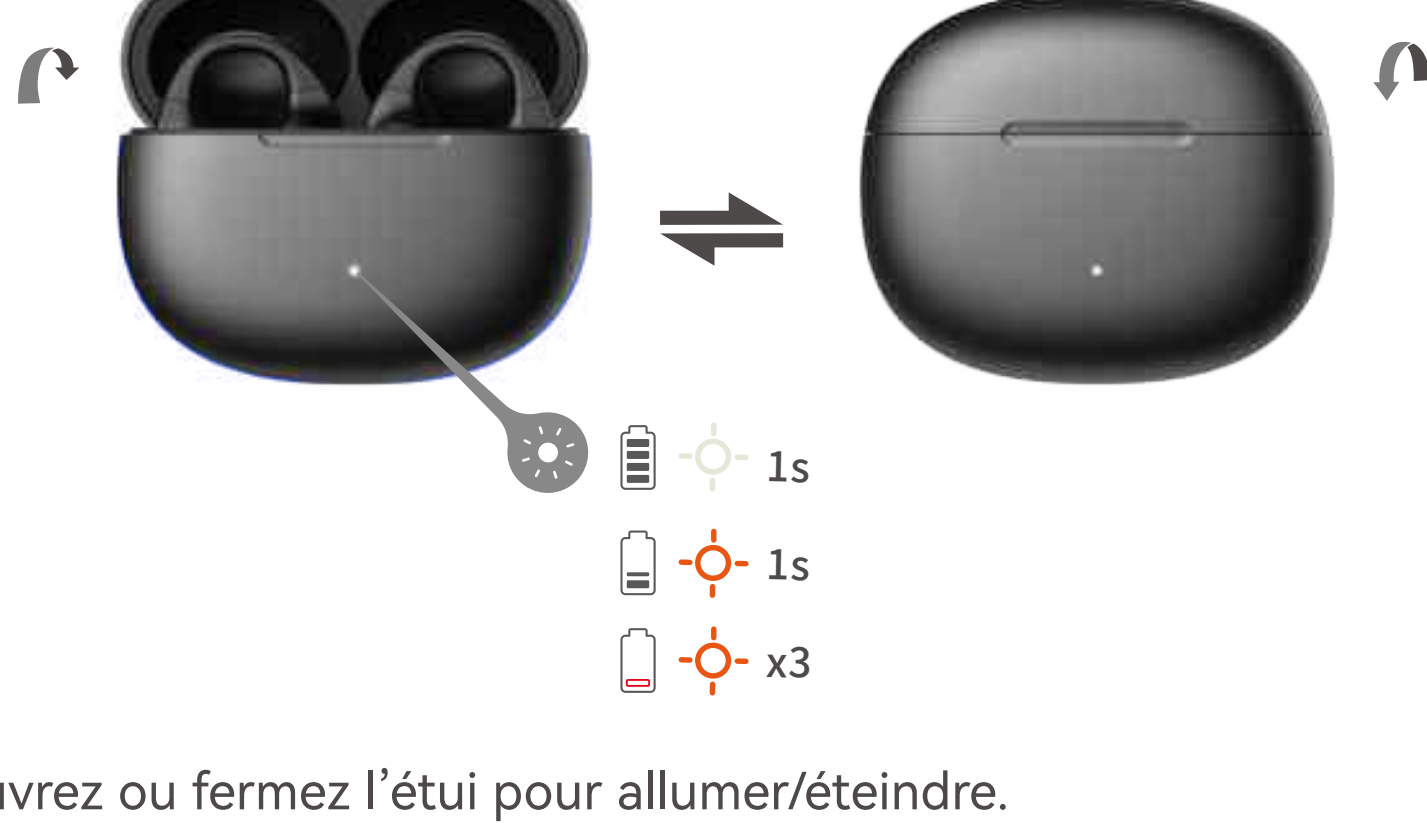
7. Controls



L	R
x2	x2
x2	x2
x2	x2
x2	x2
x3	x3

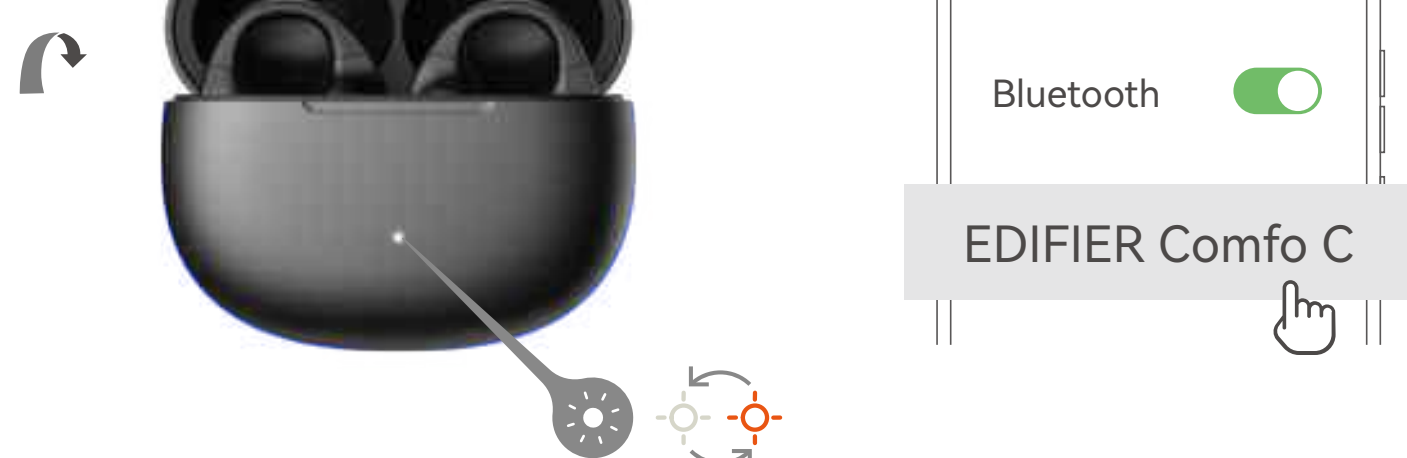
Note:
 1. "x2" double tap; "x3" triple tap;
 2. Download EDIFIER ConneX App for more customizable control settings.

FR 1. Allumer/Éteindre



Ouvrez ou fermez l'étui pour allumer/éteindre.

2. Première association



1. Une fois allumés, les écouteurs passeront automatiquement en mode d'association Bluetooth.
2. Sélectionnez « EDIFIER Comfo C » dans la liste de votre appareil pour vous connecter.

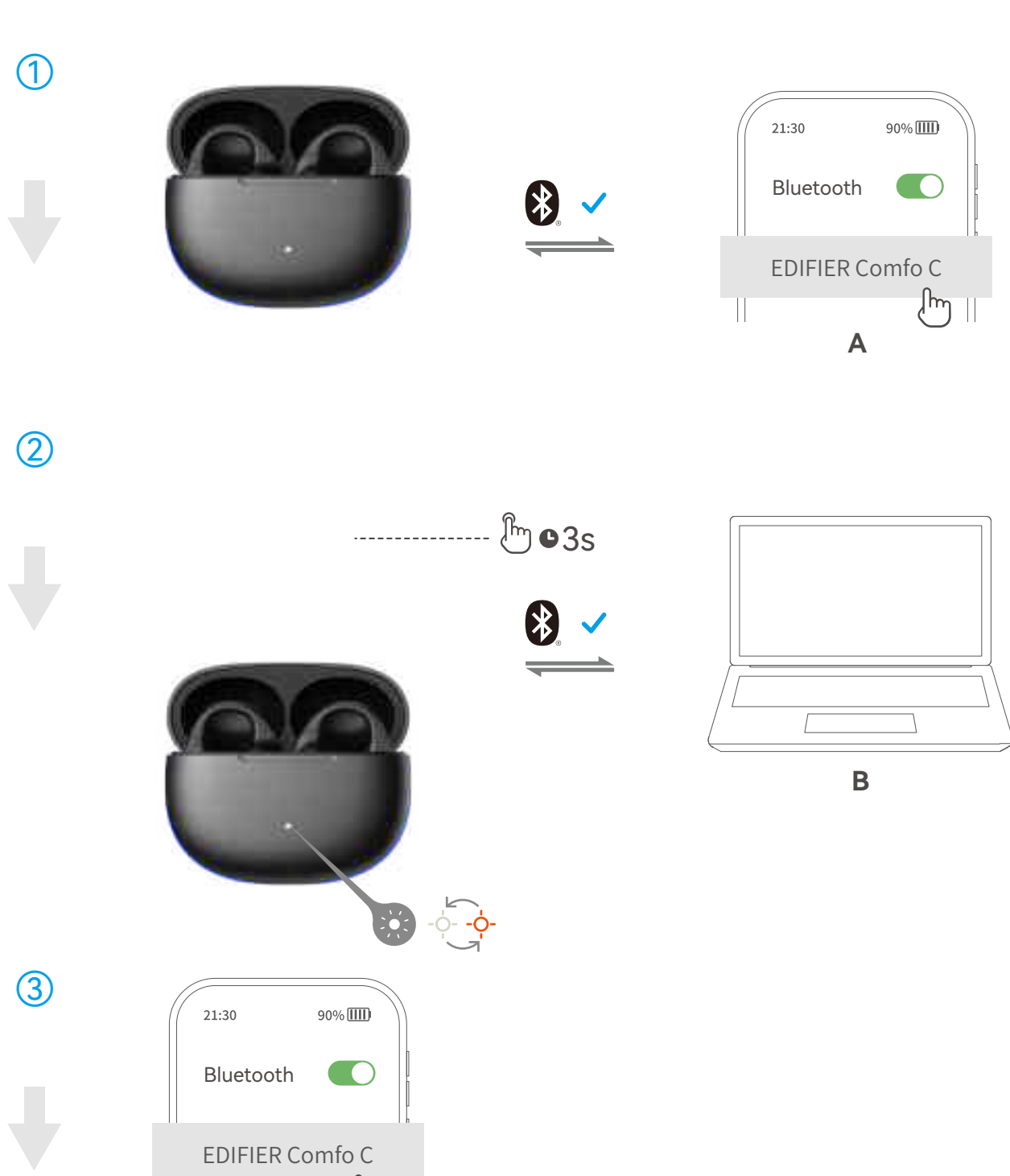
3. Association pour un nouvel appareil



1. Placez les écouteurs dans l'étui et laissez-le ouvert.
2. Maintenez le bouton sur l'étui enfoncé pendant 3 s jusqu'à ce que les voyants LED blanc et orange clignotent.

Remarque : Les écouteurs se connecteront automatiquement au dernier appareil associé lorsque vous les allumerez dans le futur.

4. Connexion double appareil



1. Associez l'appareil A aux écouteurs manuellement et ne sortez pas les écouteurs.
2. Revenez au mode d'association Bluetooth et sélectionnez « EDIFIER Comfo C » dans les paramètres de l'appareil B pour vous connecter.
3. Sélectionnez une nouvelle fois « EDIFIER Comfo C » dans les paramètres de l'appareil A pour le connecter et activer la connexion multipoint.

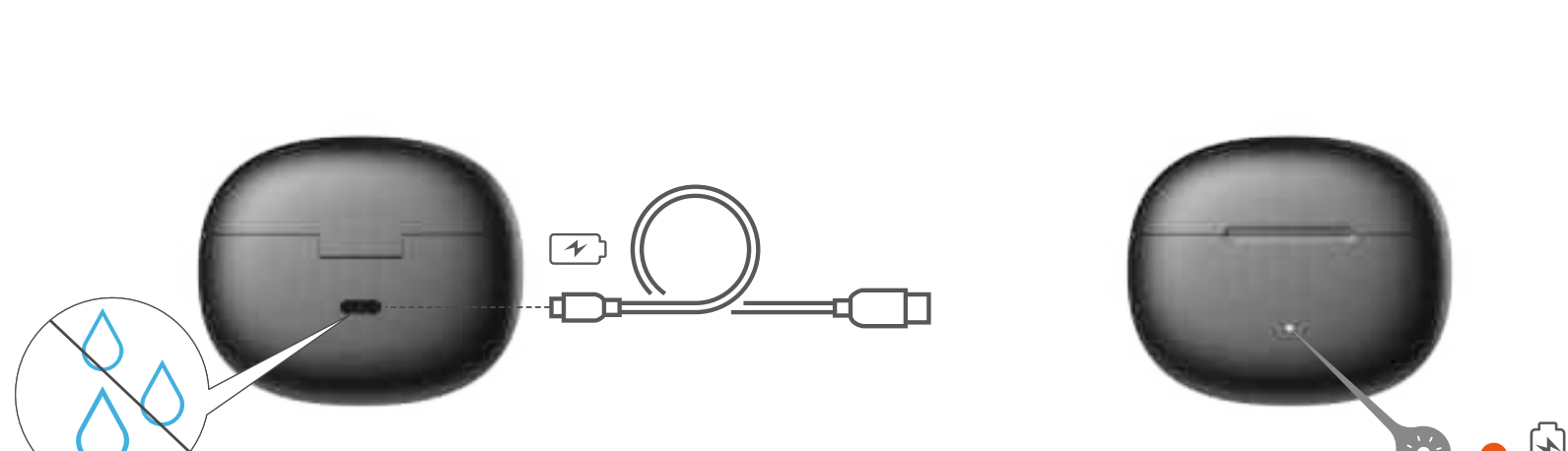
Remarque : Lors d'une utilisation ultérieure, les écouteurs se reconnectent automatiquement aux deux appareils utilisés la dernière fois.

5. Réinitialiser



1. Placez les écouteurs dans l'étui et laissez-le ouvert.
2. Appuyez 3 fois sur le bouton sur l'étui, le voyant LED blanc clignote jusqu'à ce que la réinitialisation soit terminée.

6. Charger



Entrée: 5 V \equiv 200 mA (Écouteurs) 5 V \equiv 1 A (Étui-chargeur)

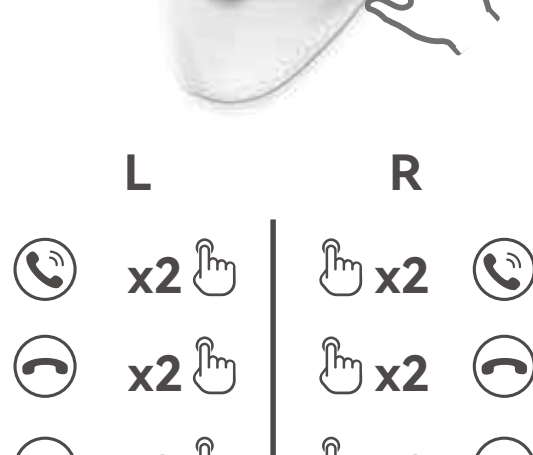
Remarque : Assurez-vous que le port USB est parfaitement sec avant d'effectuer la charge.

7. Commandes



L

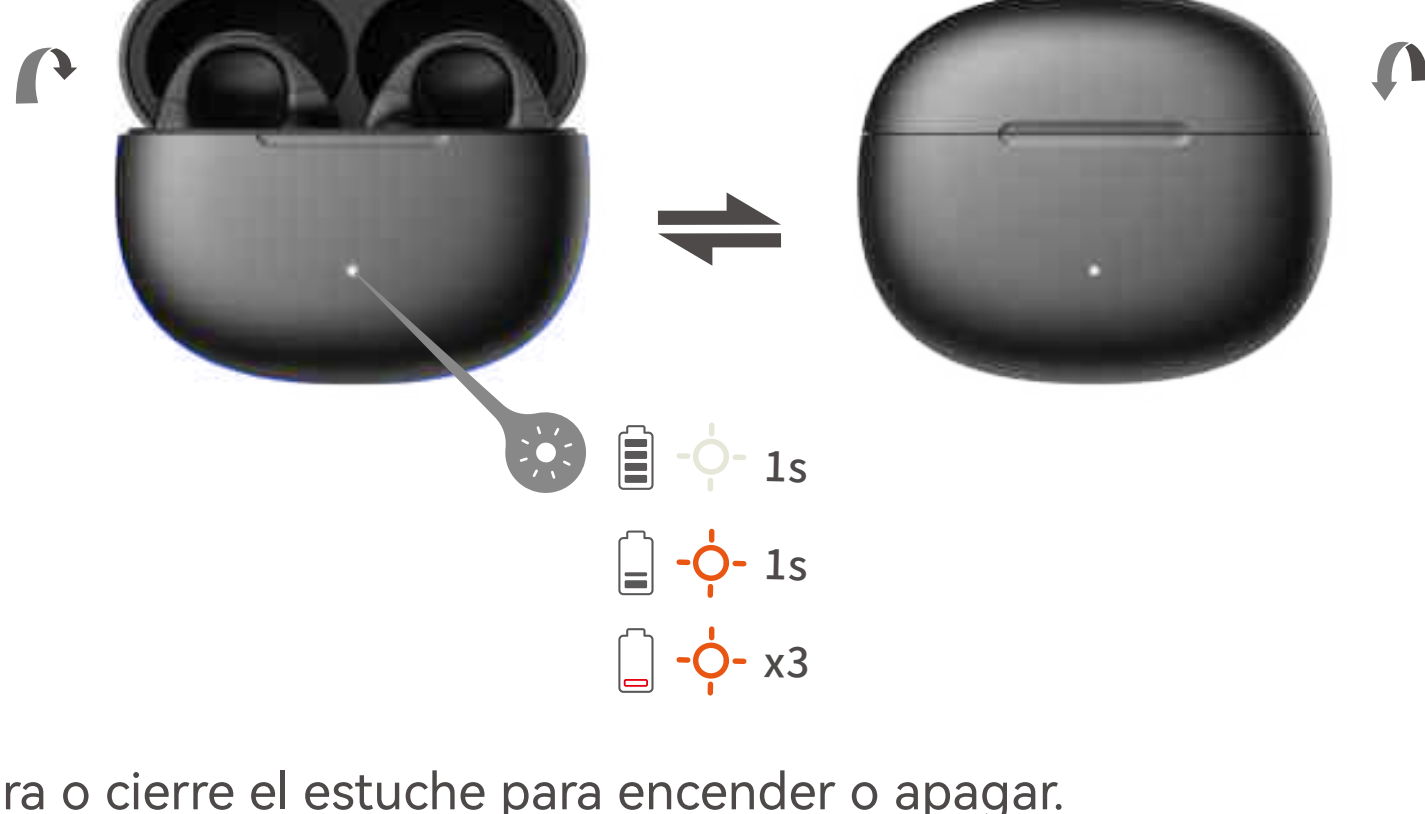
R



Remarque :

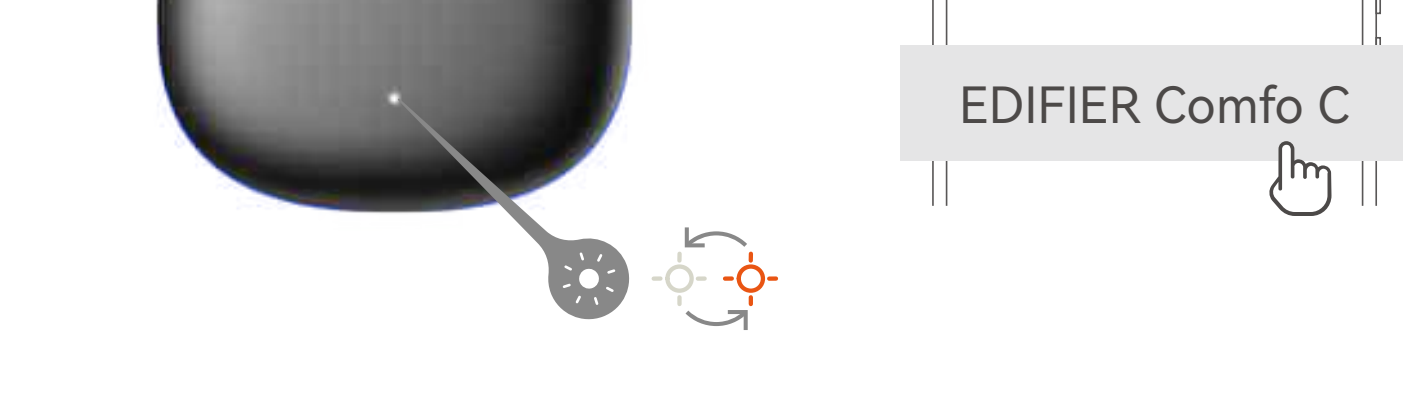
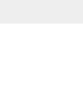
1. « x2 » toucher deux fois ; « x3 » toucher trois fois ;
2. Téléchargez l'appli EDIFIER ConneX pour des réglages de contrôle plus personnalisables.

ES 1. Encendido/Apagado



Abra o cierre el estuche para encender o apagar.

2. Primer emparejamiento



1. Una vez encendido, los auriculares ingresarán automáticamente al emparejamiento Bluetooth.

2. Seleccione "EDIFIER Comfo C" de su lista de dispositivos para conectarse.

3. Emparejamiento para dispositivo nuevo

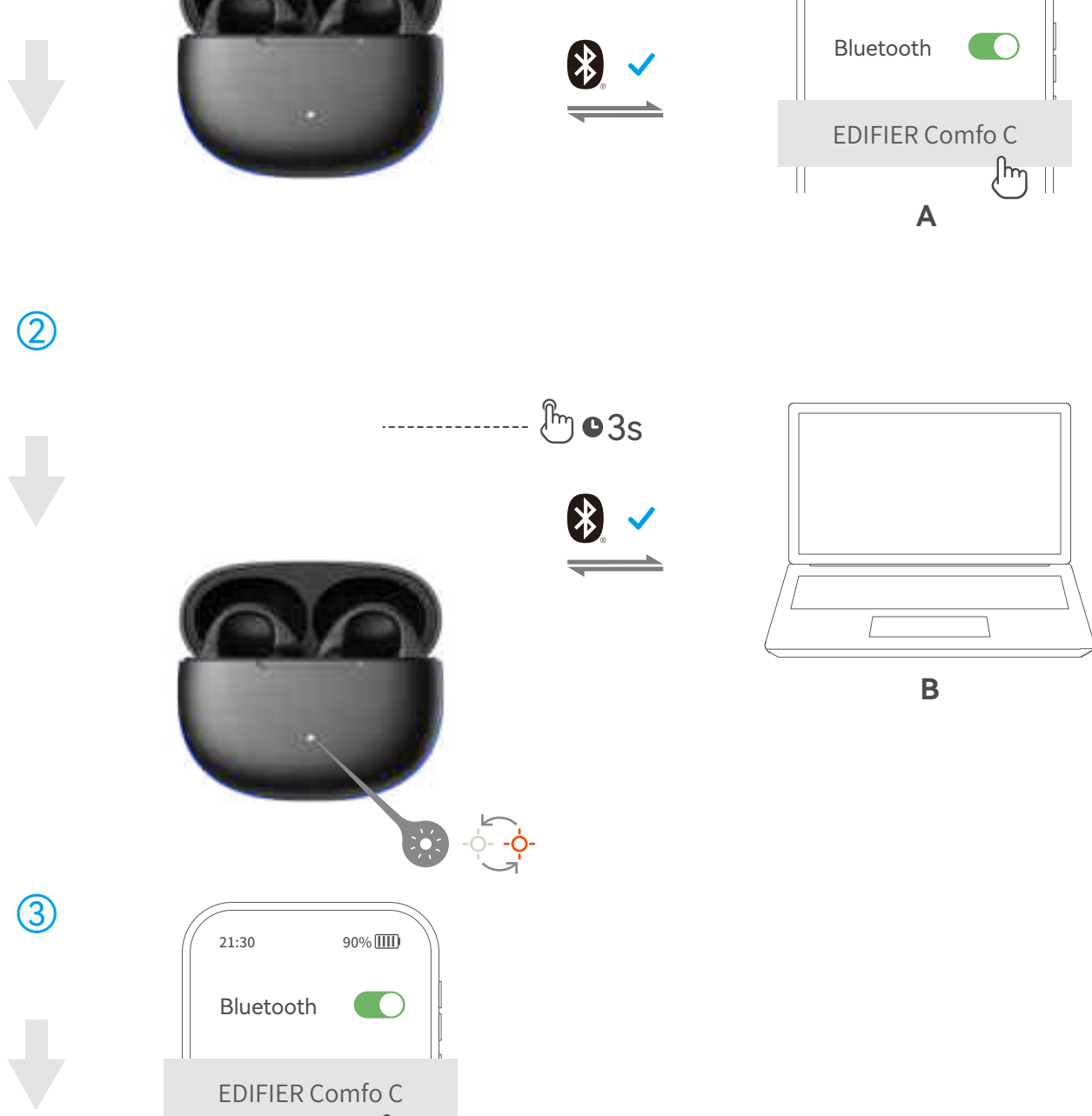


1. Ponga los auriculares intraurales en el estuche y manténgalo abierto.

2. Mantenga pulsado el botón del escuche 3 segundos hasta que los LEDs blanco y naranja parpadeen.

Nota: Para usos posteriores, los auriculares se conectarán automáticamente al último dispositivo usado.

4. Conexión multipunto



1. Empareje manualmente el dispositivo A con los auriculares intraurales y mantenga los auriculares en el estuche.

2. Vuelva a acceder al emparejamiento Bluetooth y seleccione "EDIFIER Comfo C" en la configuración del dispositivo B para conectar.

3. Seleccione de nuevo "EDIFIER Comfo C" en los ajustes del dispositivo A para completar la conexión multipunto.

Nota: Para usos posteriores, los auriculares intraurales volverán a conectarse automáticamente a los dos dispositivos usados la última vez.

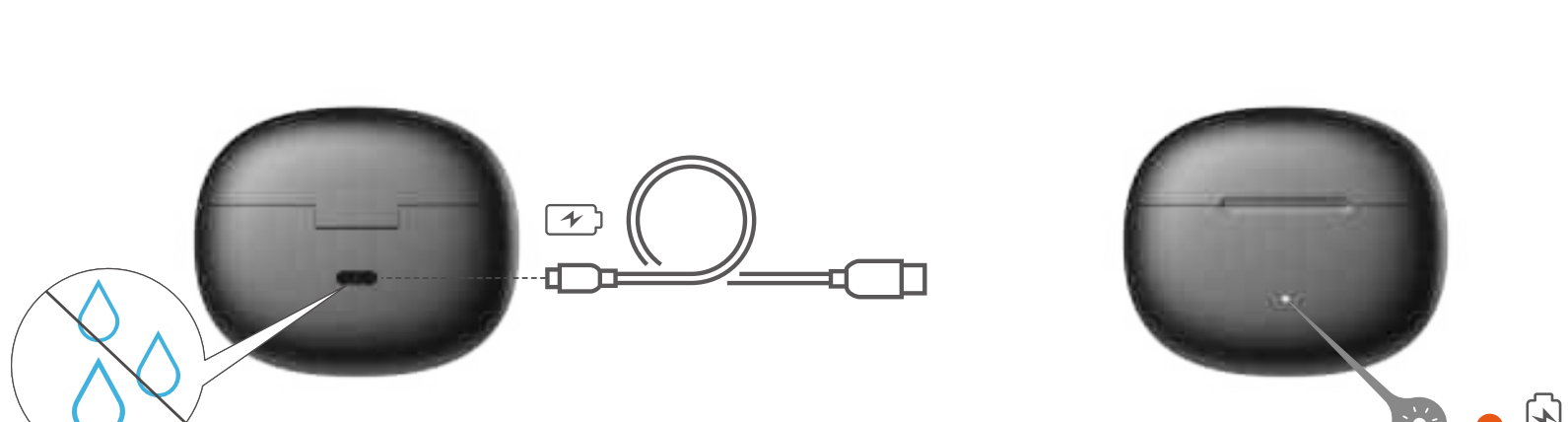
5. Restablecer



1. Ponga los auriculares intraurales en el estuche y manténgalo abierto.

2. Pulse el botón del estuche 3 veces, el LED blanco parpadeará hasta que el restablecimiento se haya completado.

6. Carga



Entrada: 5 V === 200 mA (Auriculares) 5 V === 1 A (Estuche de carga)

Nota: Asegúrese de que el puerto USB está completamente seco antes de carga.

7. Controles



L	R
x2	x2
x2	x2
x2	x2
x3	x3

Nota:

1. "x2" tocar dos veces; "x3" tocar tres veces;

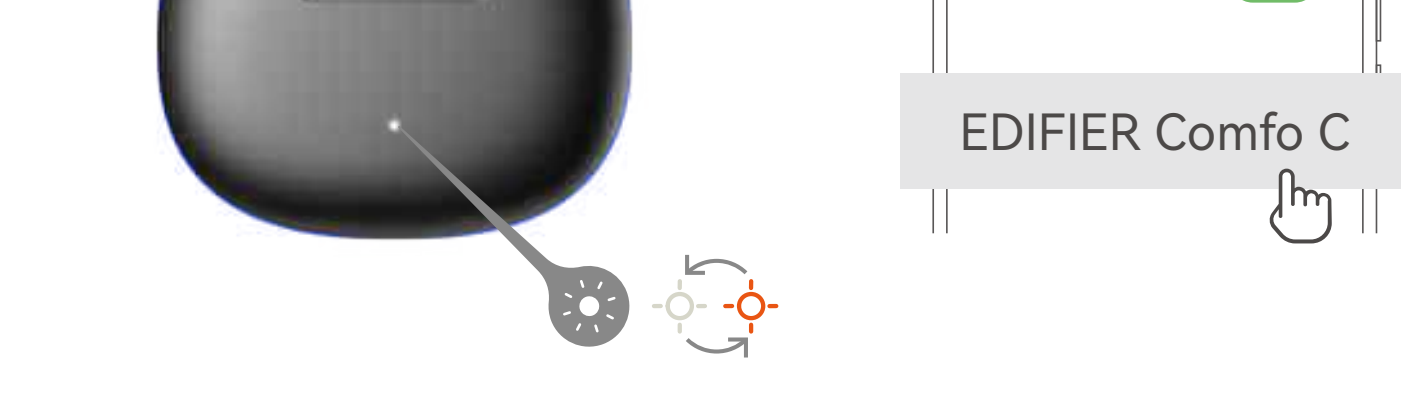
2. Descargue la App EDIFIER ConneX para más configuraciones de control personalizables.

DE 1. Einschalten/Ausschalten



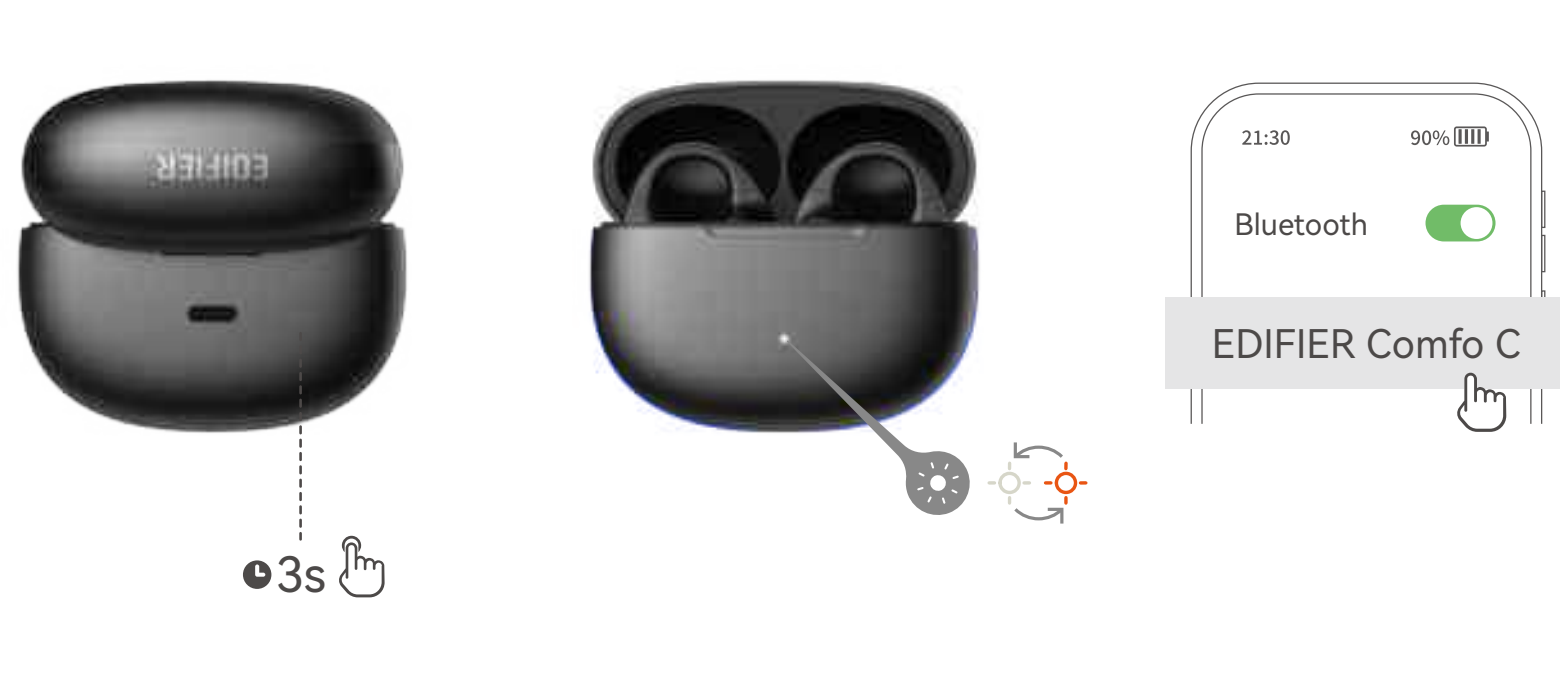
Öffnen oder schließen Sie den Ladekoffer, um die Stromversorgung ein-/auszuschalten.

2. Das erste mal verbinden



1. Nachdem die Ohrhörer eingeschaltet sind, beginnen sie automatisch die Bluetooth-Kopplung.
2. Wählen Sie „EDIFIER Comfo C“ aus Ihrer Geräteliste, um eine Verbindung herzustellen.

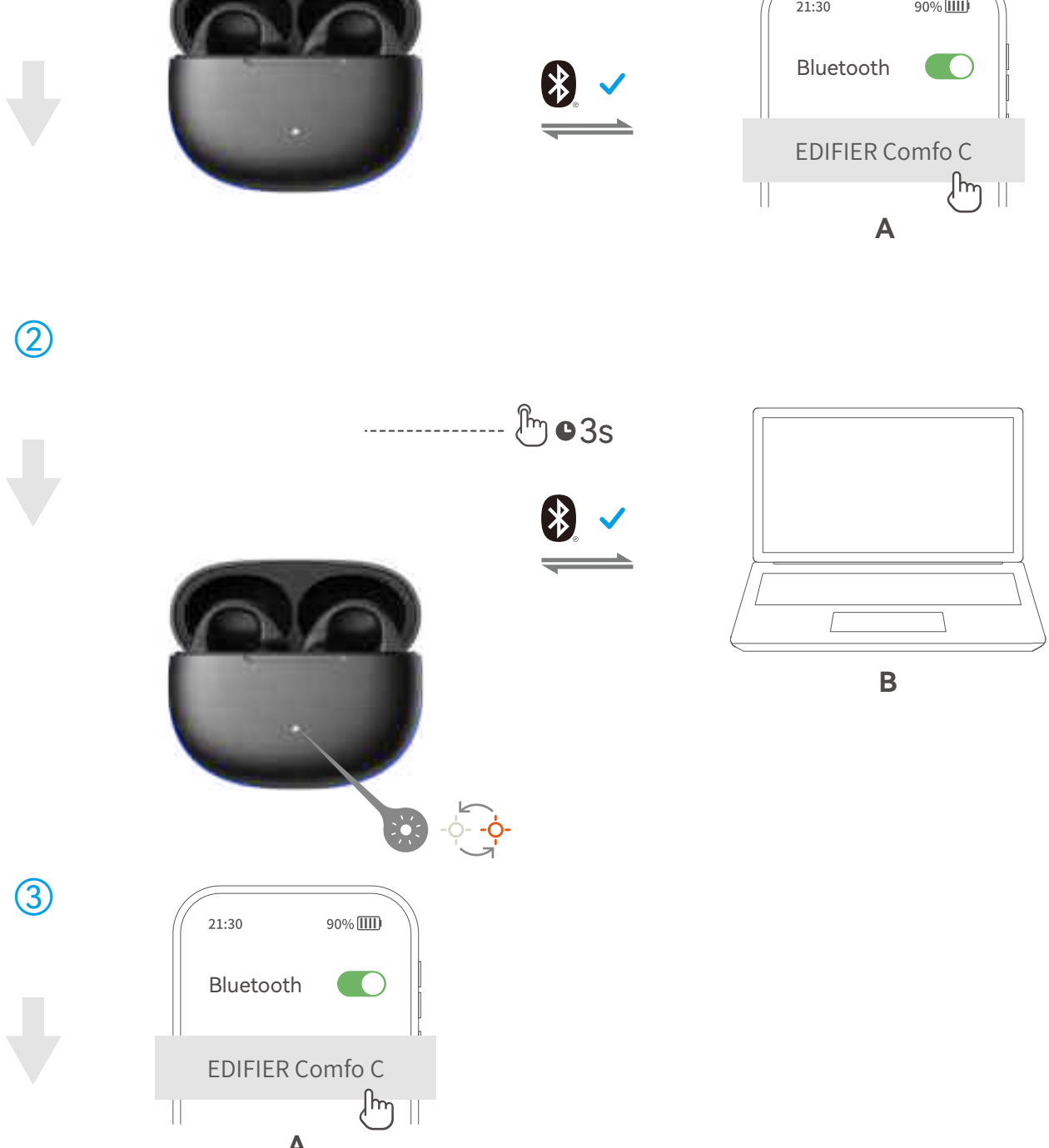
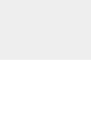
3. Kopplung für neues Gerät



1. Setzen Sie die Ohrhörer in den Ladekoffer und lassen Sie ihn geöffnet.
2. Halten Sie die Taste auf dem Ladekoffer 3 s lang gedrückt, bis die weiße und orangefarbene LED blinken.

Hinweis: Für die spätere Verwendung werden die Ohrhörer automatisch mit dem zuletzt verwendeten Gerät verbunden.

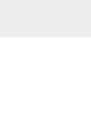
4. Mehrfachverbindung



1. Koppeln Sie Gerät A manuell mit den Ohrhörer und lassen Sie die Ohrhörer im Ladekoffer.
2. Stellen Sie die Bluetooth-Kopplung erneut her und wählen Sie „EDIFIER Comfo C“ in den Einstellungen von Gerät B, um eine Verbindung herzustellen.
3. Wählen Sie erneut „EDIFIER Comfo C“ in den Einstellungen für Gerät A, um die Multipoint-Verbindung abzuschließen.

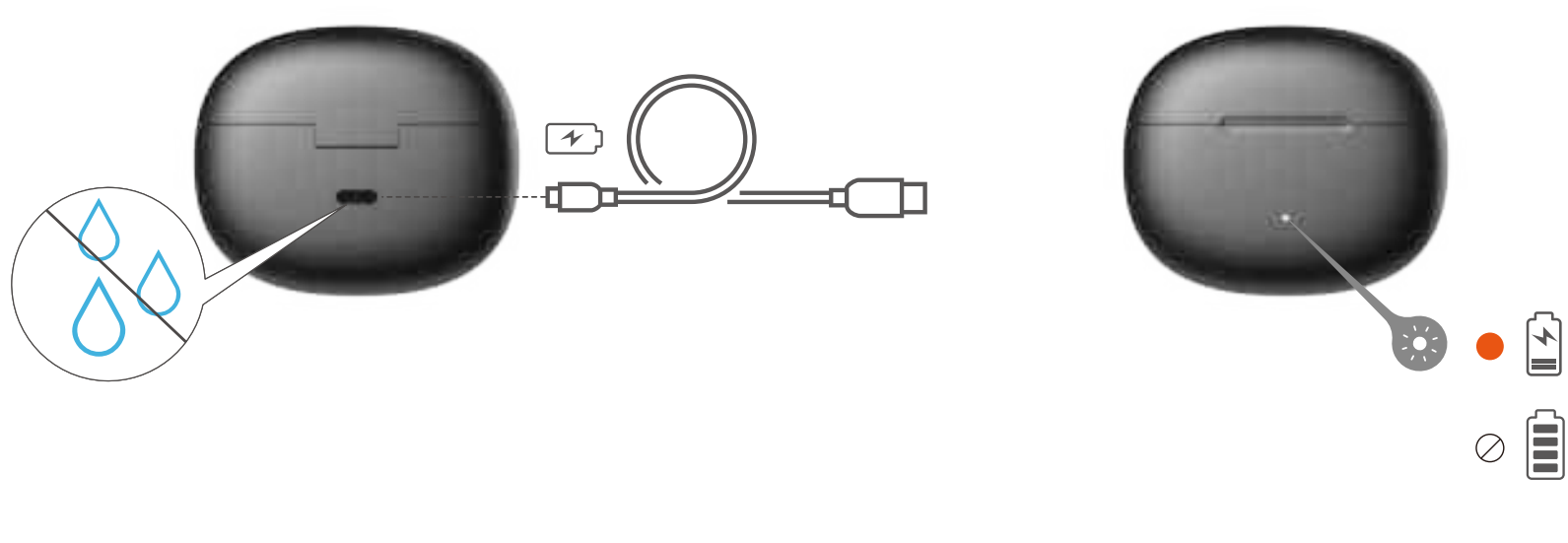
Hinweis: Bei der nächsten Verwendung werden die Ohrhörer automatisch wieder mit den beiden zuletzt verwendeten Geräten verbunden.

5. Zurücksetzen



1. Setzen Sie die Ohrhörer in den Ladekoffer und lassen Sie ihn geöffnet.
2. Drücken Sie die Taste auf dem Ladekoffer 3 mal. Die Weiß LED blinkt, bis der Reset abgeschlossen ist.

6. Laden



Eingang: 5 V === 200 mA (Ohrhörer) 5 V === 1 A (Ladekoffer)
Hinweis: Vergewissern Sie sich, dass der USB-Anschluss vor dem Aufladen vollständig trocken ist.

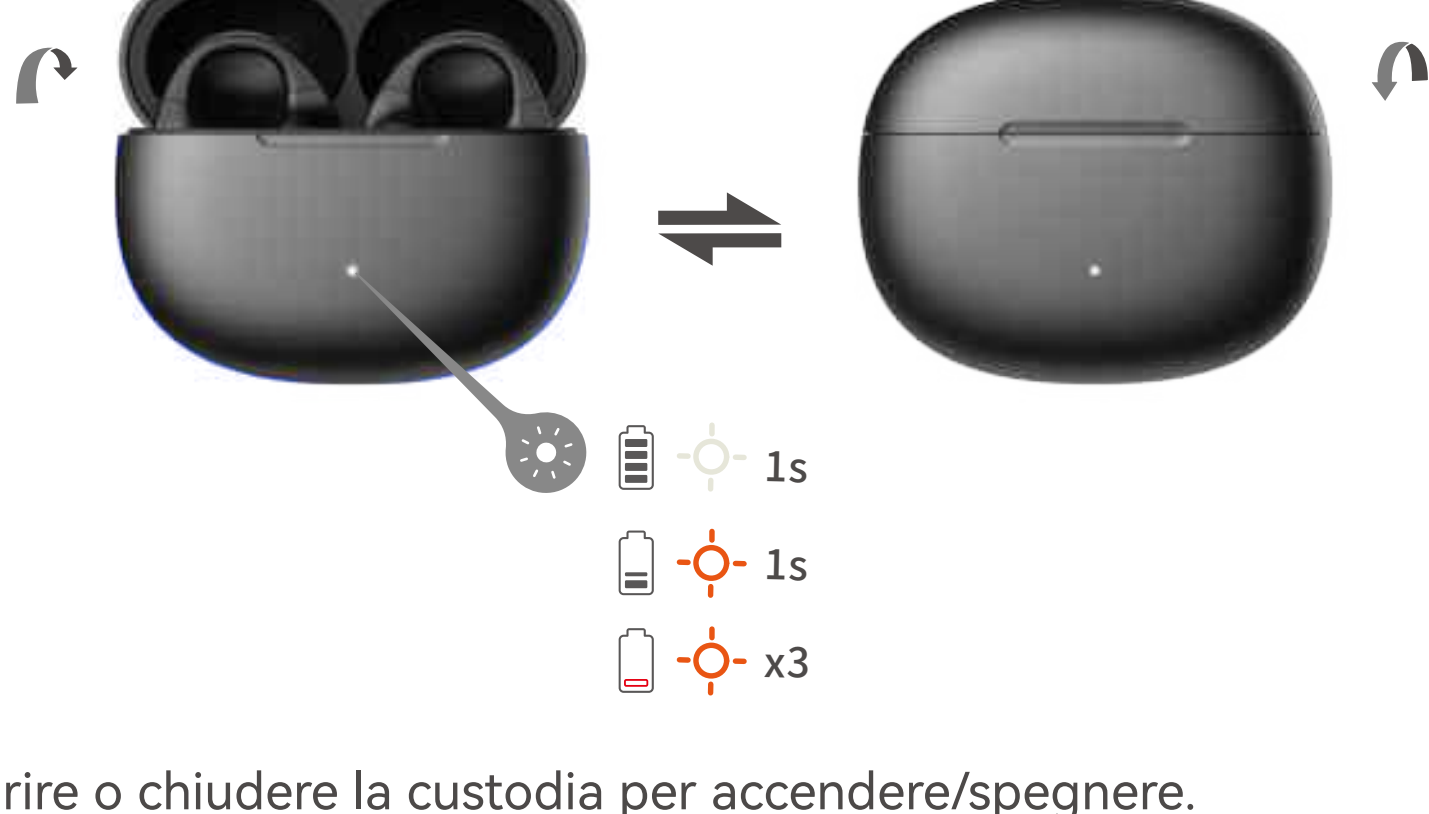
7. Steuerelemente



L	R
x2	x2
x2	x2
x2	x2
x2	x2
x3	x3

- Hinweis:
1. „x2“ doppelt tippen; „x3“ dreifach tippen;
 2. Laden Sie die App EDIFIER ConneX für weitere anpassbare Einstellungen der Bedienungselemente herunter.

IT 1. Accensione/Spegnimento



Aprire o chiudere la custodia per accendere/spegnere.

2. Prima associazione



1. Una volta accesi, gli auricolari effettueranno automaticamente l'accoppiamento Bluetooth.
2. Selezionare "EDIFIER Comfo C" dall'elenco dei dispositivi per connettersi.

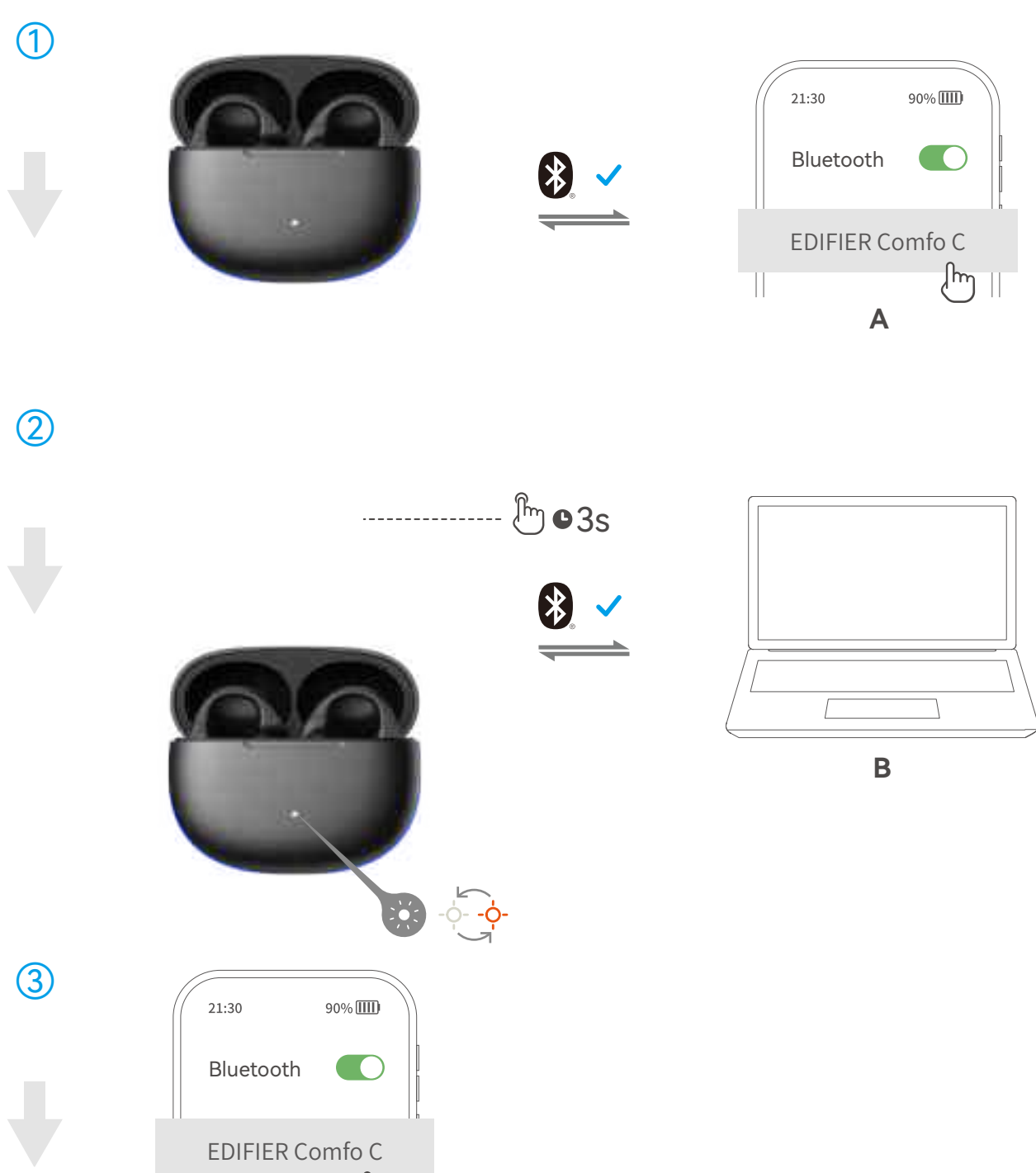
3. Accoppiamento di un nuovo dispositivo



1. Inserire gli auricolari nella custodia e tenerla aperta.
2. Tieni premuto il pulsante sulla custodia per 3 secondi finché i LED bianco e arancione non lampeggiano.

Nota: Per il successivo utilizzo, gli auricolari si collegheranno automaticamente al dispositivo utilizzato l'ultima volta.

4. Connettività multipunto



1. Accoppiare manualmente il dispositivo A con gli auricolari e riporre questi ultimi nella custodia.
2. Accedere nuovamente all'accoppiamento Bluetooth e selezionare "EDIFIER Comfo C" nell'impostazione del dispositivo B per connettersi.
3. Selezionare nuovamente "EDIFIER Comfo C" nelle impostazioni del dispositivo A per completare la connessione multipunto.

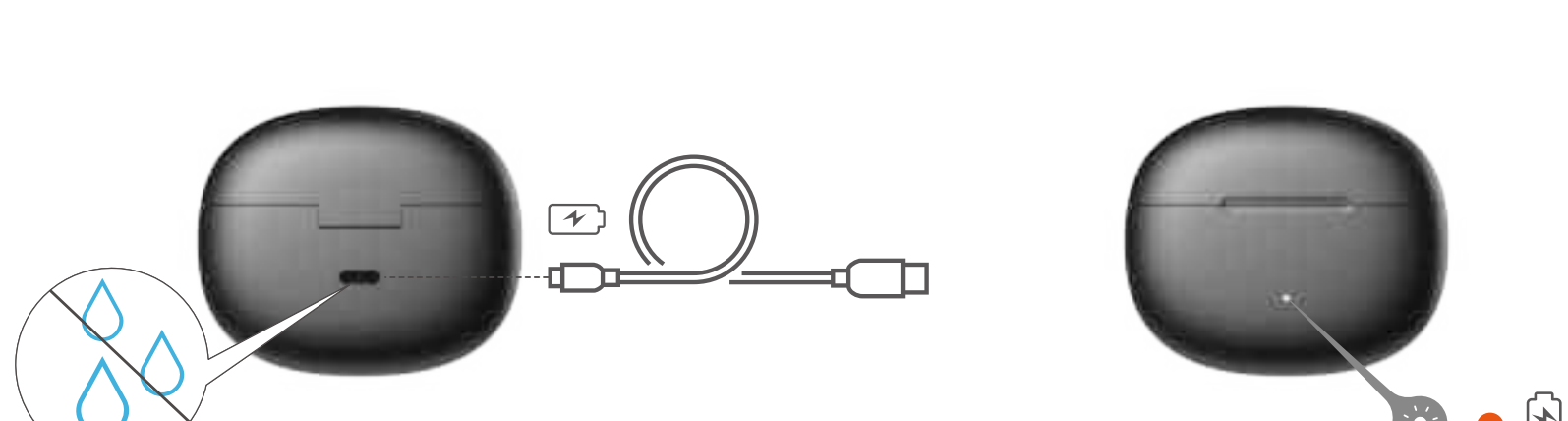
Nota: Per l'uso successivo, gli auricolari si riconnetteranno automaticamente ai due dispositivi usati l'ultima volta.

5. Ripristino



1. Inserire gli auricolari nella custodia e tenerla aperta.
2. Premere il pulsante sulla custodia 3 volte, il LED bianco lampeggerà fino al completamento del ripristino.

6. Carica



Ingresso: 5 V \equiv 200 mA (Auricolare) 5 V \equiv 1 A (Custodia di ricarica)

Nota: Accertarsi che la porta USB sia perfettamente asciutta prima di procedere al caricamento.

7. Comandi



L	R
x2	x2
x2	x2
x2	x2
x2	x2
x3	x3

Nota:

1. "x2" doppio tocco; "x3" tocco triplo;
2. Scarica l'App EDIFIER ConneX per impostazioni dei comandi più personalizzabili.

PT 1. Ligar/Desligar



Abra ou feche o estojo para ligar/desligar.

2. Primeiro emparelhamento



1. Uma vez ligados, os fones de ouvido entrarão automaticamente no modo de emparelhamento de Bluetooth.
2. Selecione "EDIFIER Comfo C" na sua lista de dispositivos para conectar.

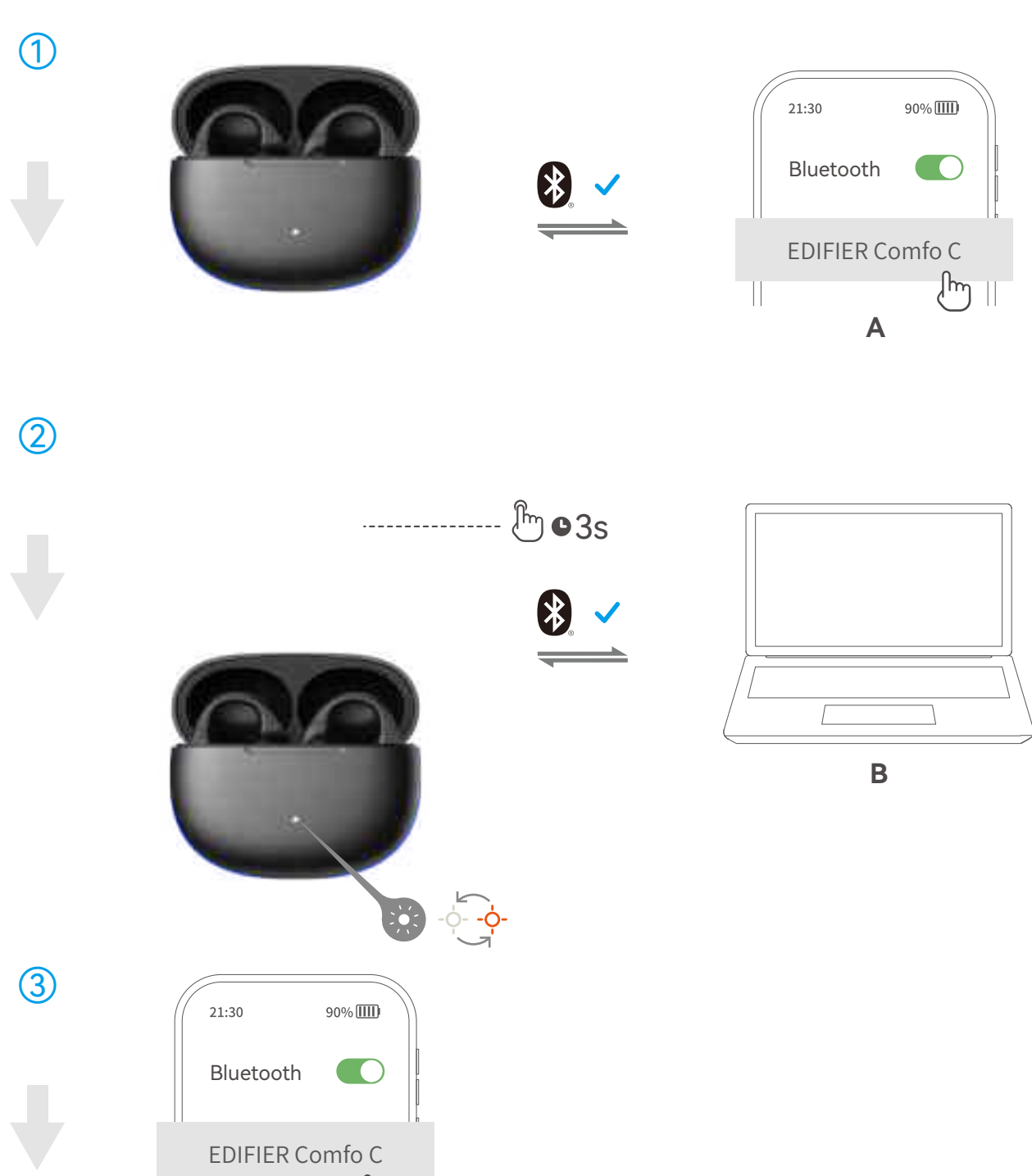
3. Emparelhamento em um novo dispositivo



1. Coloque os fones de ouvido no estojo e mantenha-o aberto.
2. Mantenha pressionado o botão do estojo por 3seg. até o LED branco e laranja piscar.

Nota: Para uso posterior, os fones de ouvido intra-auriculares se conectarão automaticamente ao dispositivo utilizado na última vez.

4. Conexão multiponto



1. Emparelhe o dispositivo A com os fones de ouvido manualmente e mantenha os fones de ouvido no estojo.
2. Entre novamente no emparelhamento por Bluetooth e selecione "EDIFIER Comfo C" no dispositivo B para conectá-lo.
3. Selecione "EDIFIER Comfo C" novamente nas configurações do dispositivo A para finalizar a conexão multiponto.

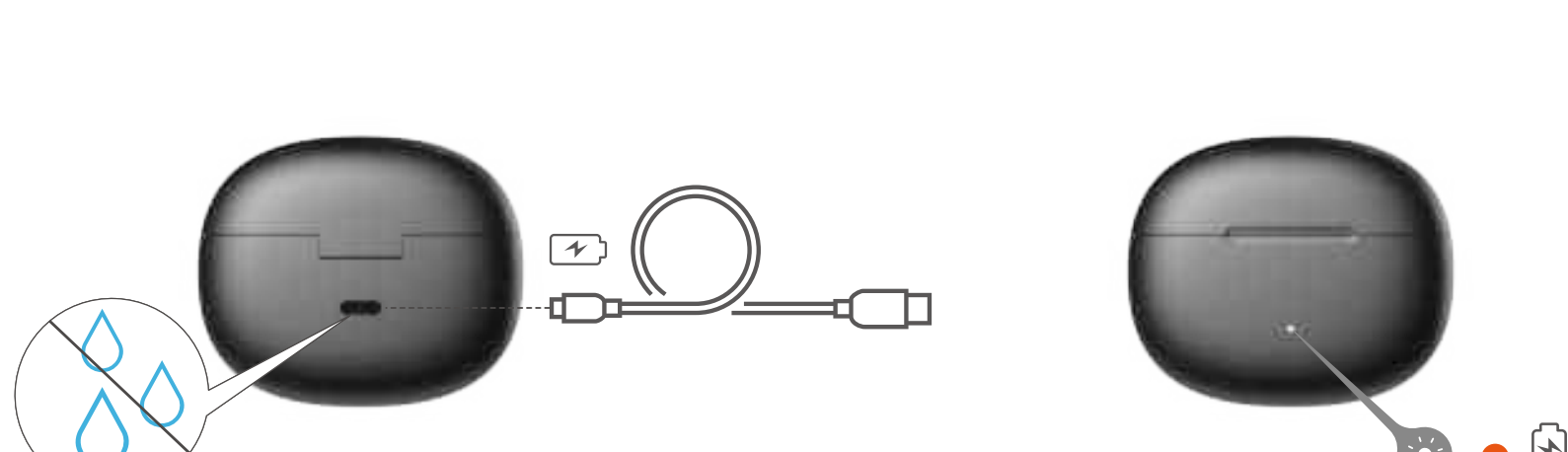
Nota: Nas utilizações posteriores, os fones de ouvido irão reconectar-se automaticamente aos dois últimos dispositivos usados pela última vez.

5. Reiniciar



1. Coloque os fones de ouvido no estojo e mantenha-o aberto.
2. Pressione o botão no estojo por 3 vezes, o LED branco pisca até que a redefinição seja concluída.

6. Carregamento



Entrada: 5 V \equiv 200 mA (Auscultadores) 5 V \equiv 1 A (Caixa de carregamento)

Nota: Certifique-se de que a porta USB esteja completamente seca antes de carregar.

7. Controles



L	R
x2	x2
x2	x2
x2	x2
x2	x2
x3	x3
	x3

Nota:

1. "x2" toque duplo; "x3" toque triplo;
2. Faça o download do App EDIFIER ConneX para obter mais configurações de controle personalizáveis.

JP 1. 電源オン/オフ



ケースを開/閉して製品の電源をオン/オフします。

2. 初回のペアリング



1. 製品の電源をオンにすると、イヤホンは自動的にBluetoothペアリングへ入ります。
2. Bluetooth機器側のデバイス一覧より「EDIFIER Comfo C」を選び、接続します。

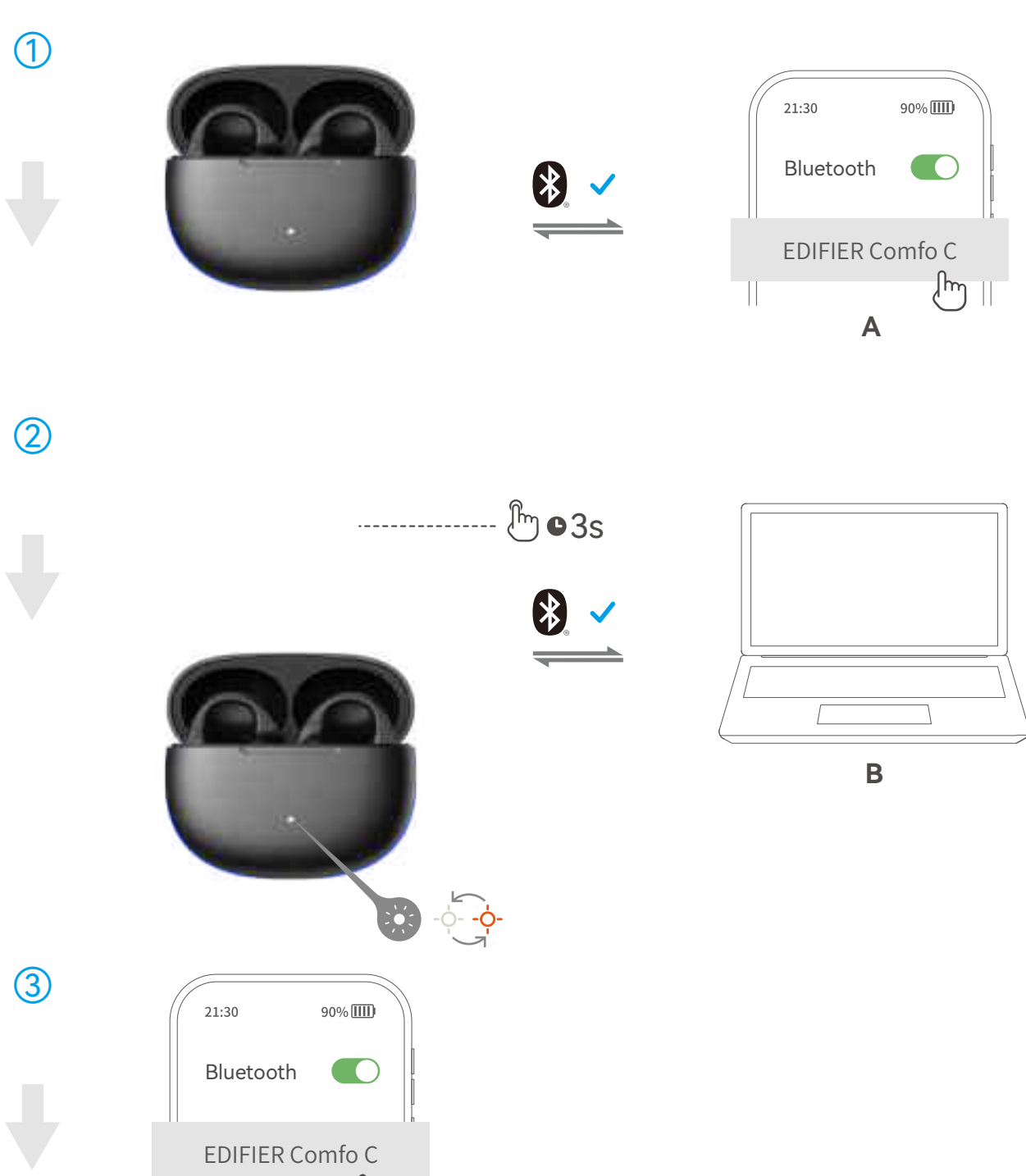
3. 新しいデバイスのペアリング



1. イヤホンをケースに置いて、開いたままにします。
2. 白色とオレンジ色のLEDが点滅するまで、ケースのボタンを3秒間長押しします。

注意: 後の使用のために、イヤホンは前回使用したデバイスに自動的に接続します。

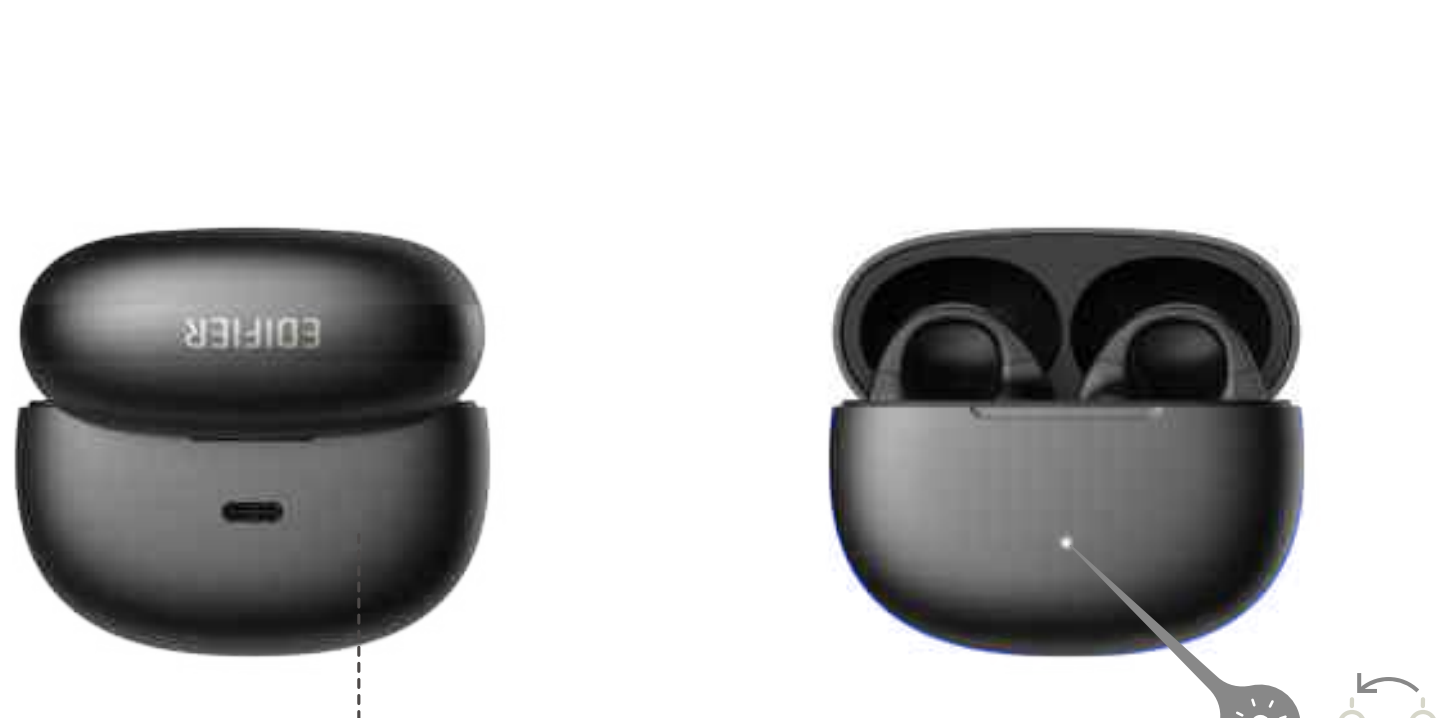
4. マルチポイント接続



1. デバイスAをイヤホンと手動でペアリングして、イヤホンを取り出さないでください。
2. Bluetoothペアリングに再度入り、デバイスBの設定で「EDIFIER Comfo C」を選び、接続します。
3. デバイスAの設定で再度「EDIFIER Comfo C」を選択して接続すると、マルチポイント接続が完了します。

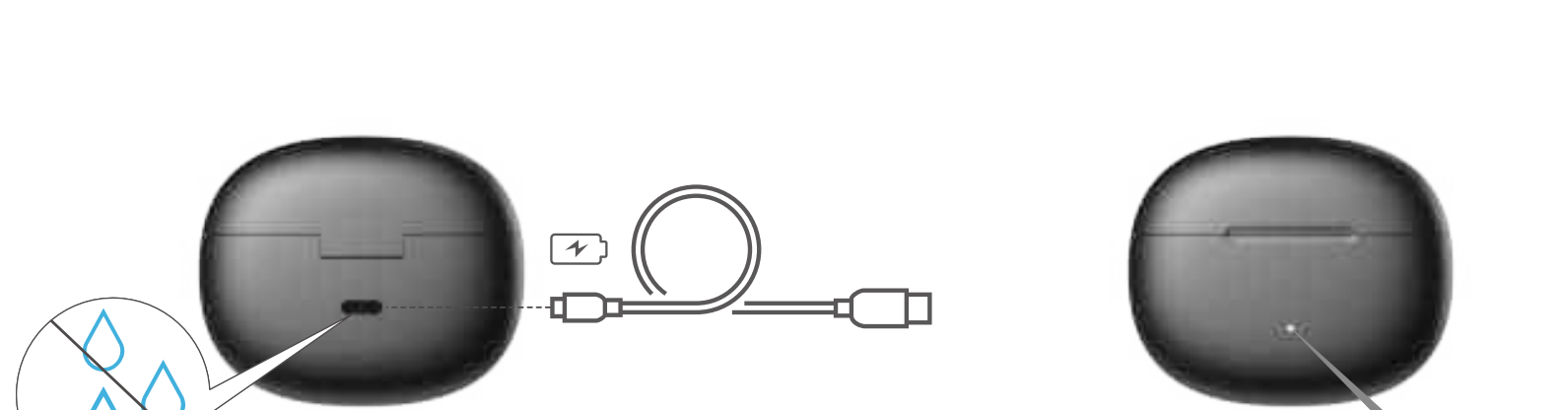
注意: 次回以降に使用する場合、自動的にイヤホンは、最後に使用した2つのデバイスに再接続します。

5. リセット



1. イヤホンをケースに置いて、開いたままにします。
2. ケースのボタンを3回押し、リセットが完了するまで白色のLEDが点滅します。

6. 充電



入力: 5V === 200mA (イヤホン) 5V === 1A (充電ケース)

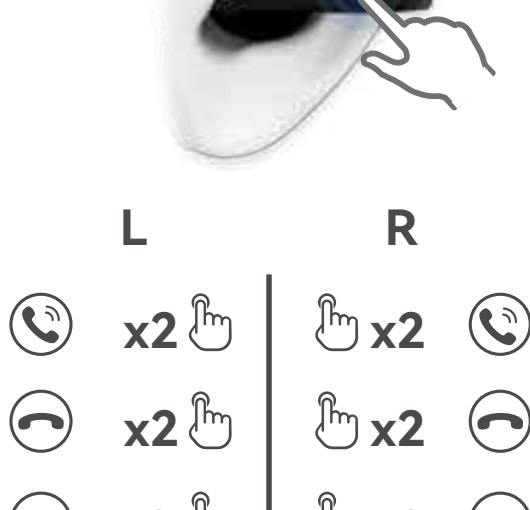
注意: 充電を行う前に、USBポートが完全に乾燥した状態であることを確認してください。

7. コントロール



L

R



注意:

1. 「x2」2回タップ、「x3」3回タップ。
2. EDIFIER ConneXアプリをダウンロードして、よりカスタマイズ設定を行ってください。