



# WH700NB Pro

Wireless Over-Ear Headphones with Active Noise Cancellation

Model: EDF200168

## Manual

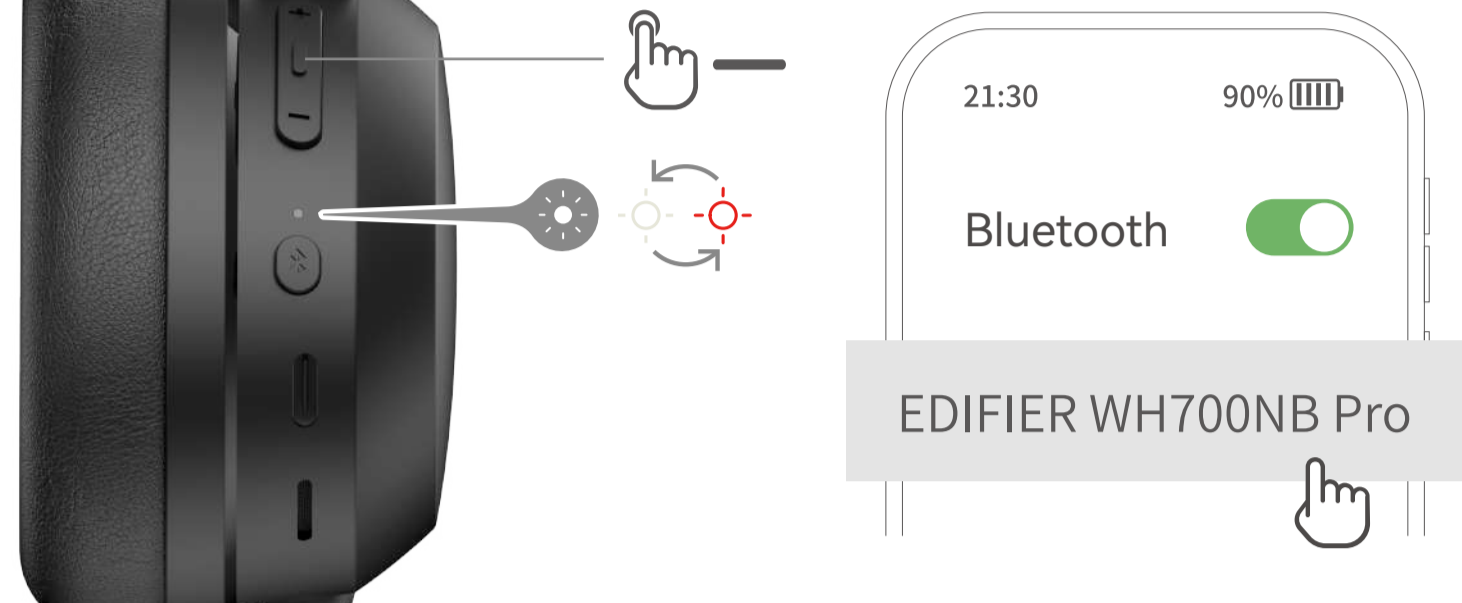


### EN 1. Power ON/OFF



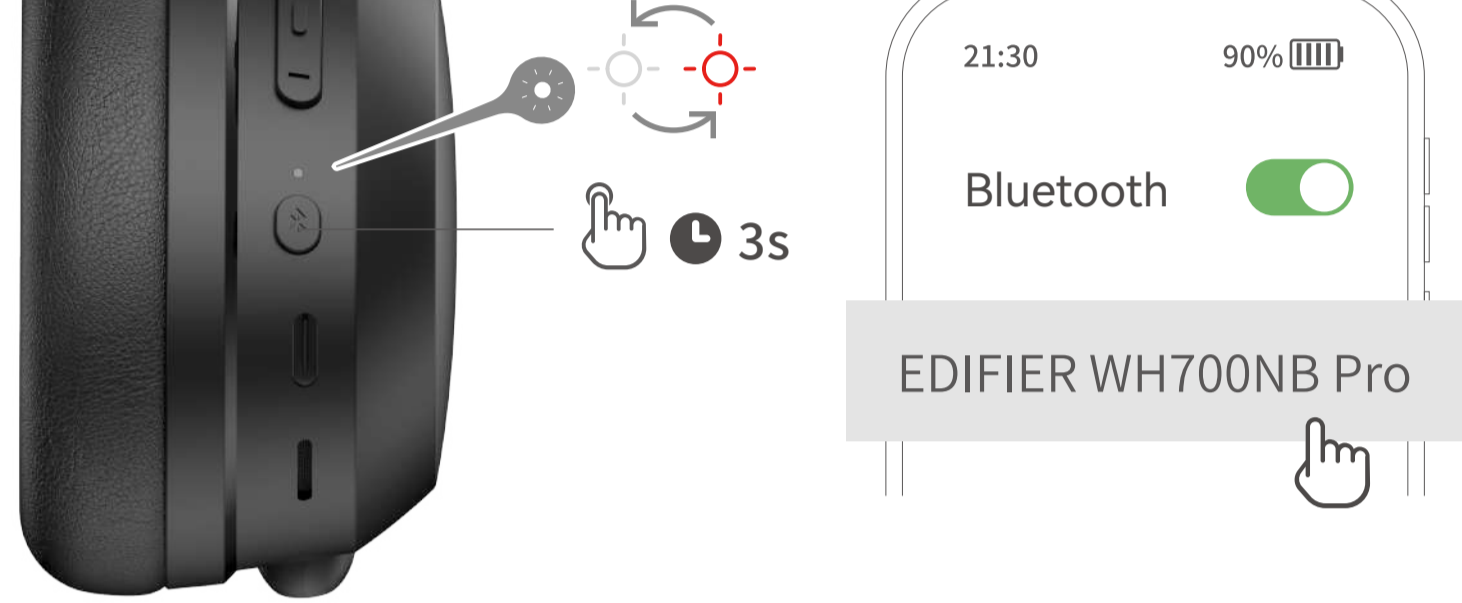
Press and hold the power button to power on/off.

### 2. First pairing



- Once powered on, the headphones will automatically enter Bluetooth pairing mode.
- Select "EDIFIER WH700NB Pro" in your device settings to connect.

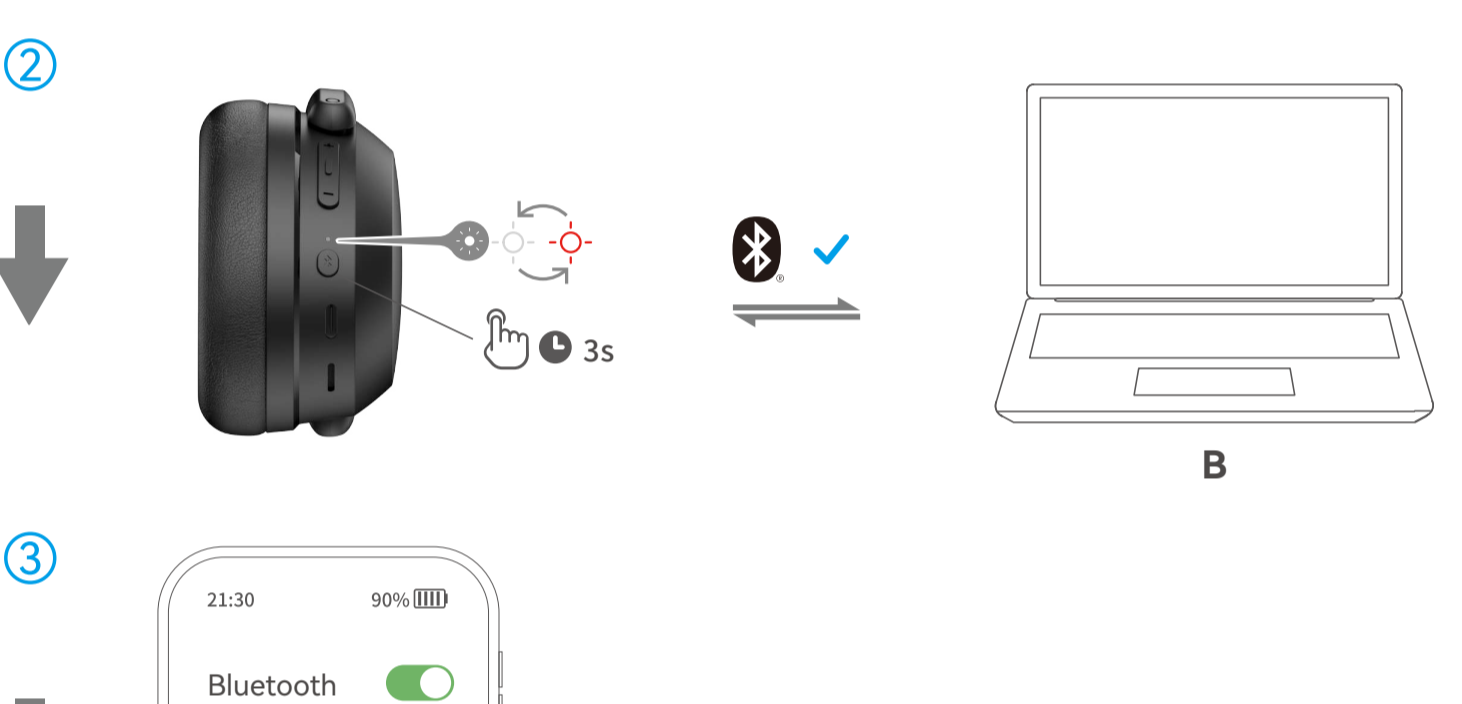
### 3. Pairing for new device



- In ON state, press and hold the "Bluetooth" button for about 3 seconds to enter Bluetooth pairing mode.
- Select "EDIFIER WH700NB Pro" in your device settings to connect.

Note: For subsequent use, the headphones will automatically connect to the device used last time.

### 4. Multipoint connection



- Pair device A with the headphones successfully.
- Press and hold the "Bluetooth" button for 3 seconds to re-enter Bluetooth pairing mode, and then select "EDIFIER WH700NB Pro" in device B settings to connect.
- Select "EDIFIER WH700NB Pro" again in device A settings to connect.

Note: For subsequent use, the headphones will automatically reconnect to the two devices used last time.

### 5. Controls

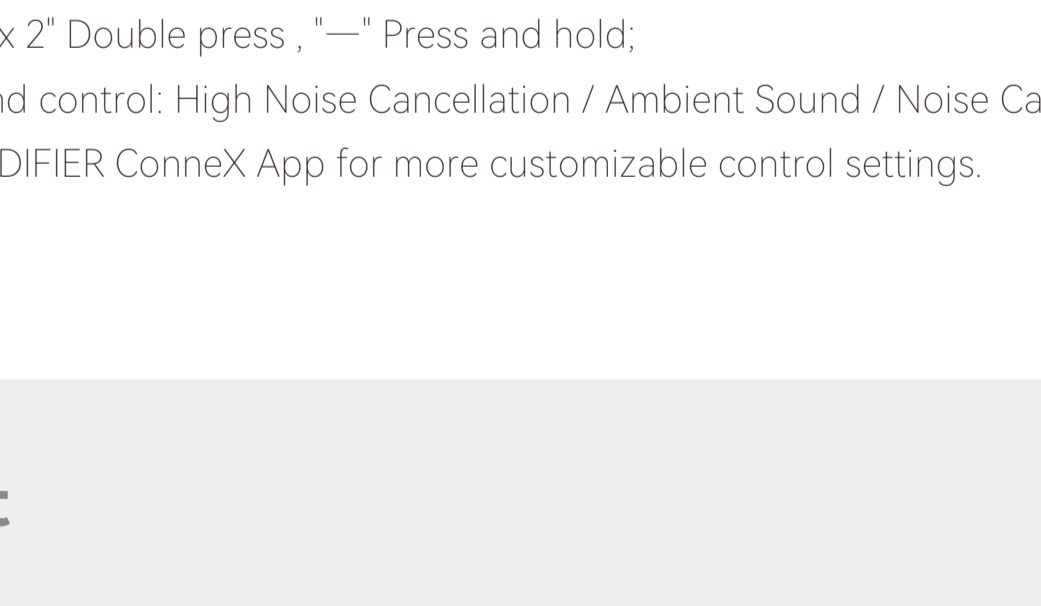
#### • Call



#### • Music



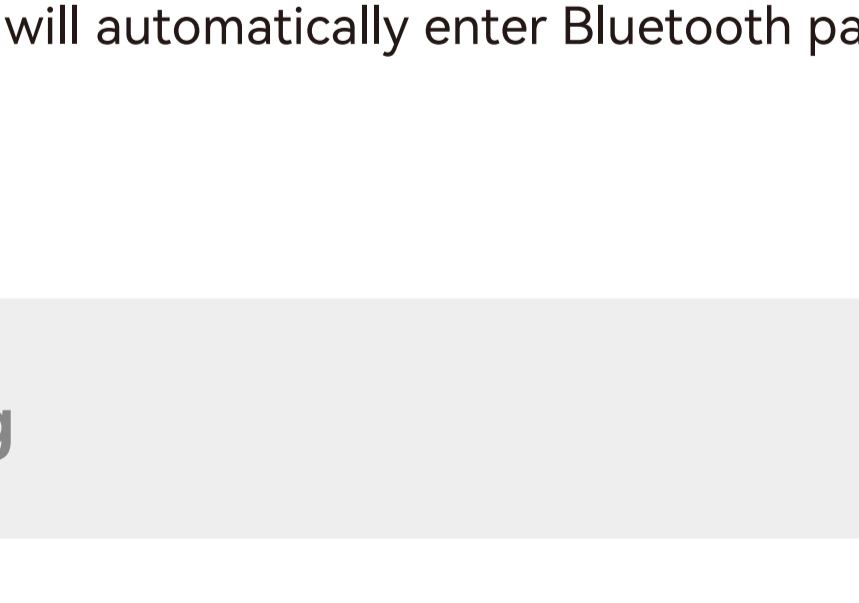
#### • Mode



Note:

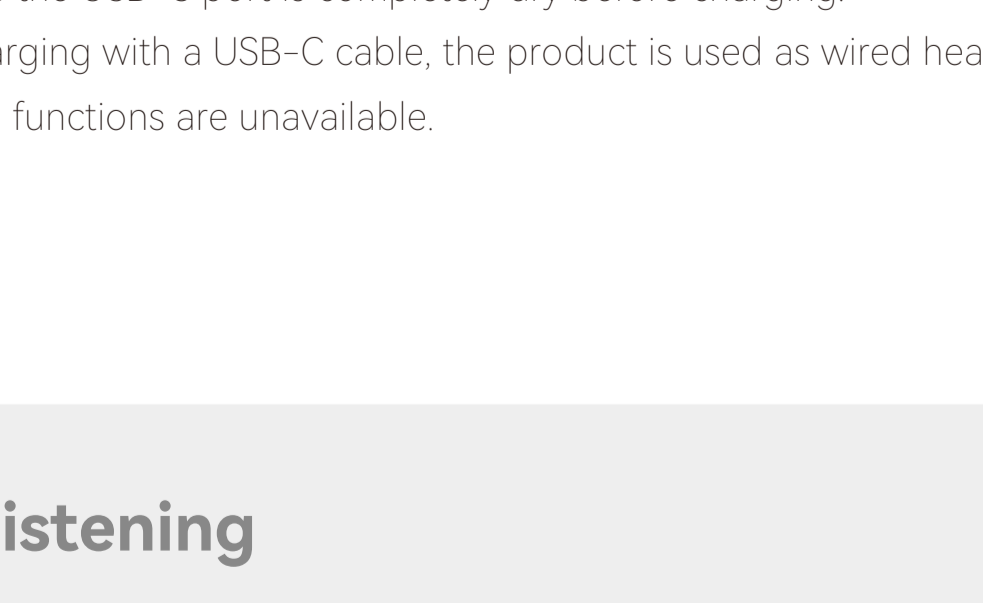
- "x 1" Press, "x 2" Double press, "-" Press and hold;
- Default sound control: High Noise Cancellation / Ambient Sound / Noise Cancellation Off.
- Download EDIFIER ConneX App for more customizable control settings.

### 6. Reset



In ON state, press "+" and "-" buttons for 5s to finish reset, then headphones will automatically enter Bluetooth pairing mode if successful.

### 7. Charging



Input: 5V --- 1A

Connect the headphones to a power source via the USB-C cable for charging.

- Make sure the USB-C port is completely dry before charging.
- When charging with a USB-C cable, the product is used as wired headphones and Bluetooth functions are unavailable.

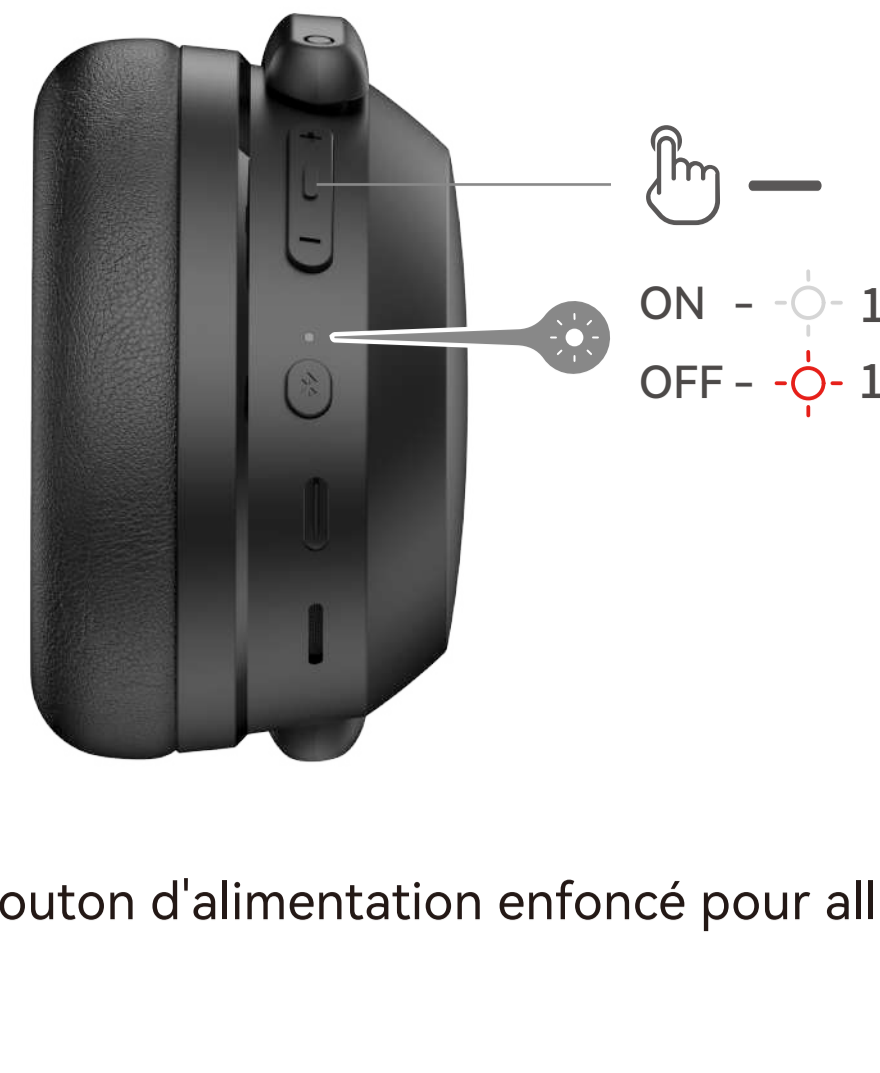
### 8. Wired listening



Connect to the headphones via the USB-C cable. Wired listening will automatically disable Bluetooth mode.

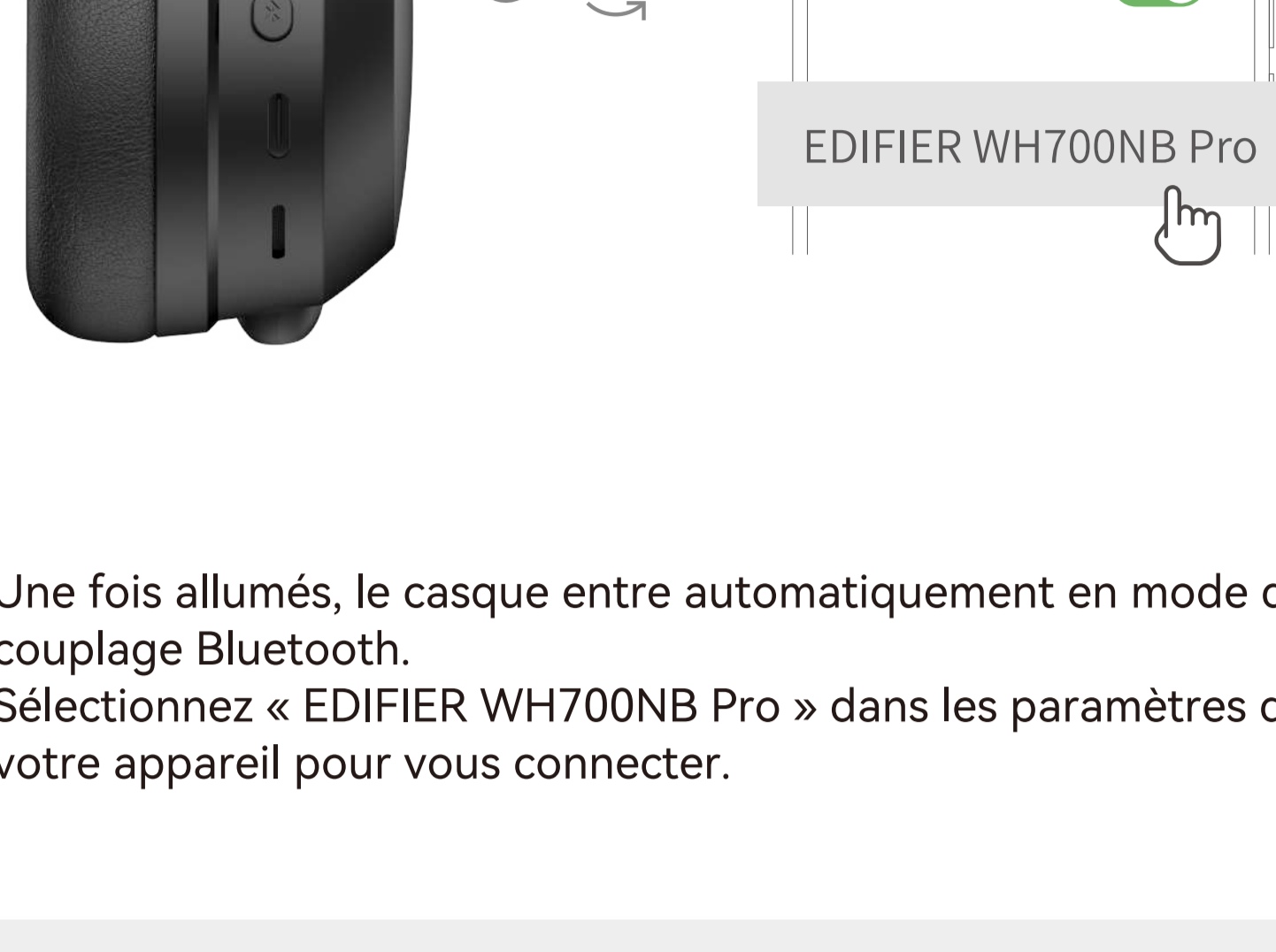


## FR 1. Allumer/Éteindre



Maintenez le bouton d'alimentation enfoncé pour allumer/éteindre.

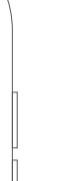
## 2. Première association



1. Une fois allumés, le casque entre automatiquement en mode de couplage Bluetooth.

2. Sélectionnez « EDIFIER WH700NB Pro » dans les paramètres de votre appareil pour vous connecter.

## 3. Association pour un nouvel appareil

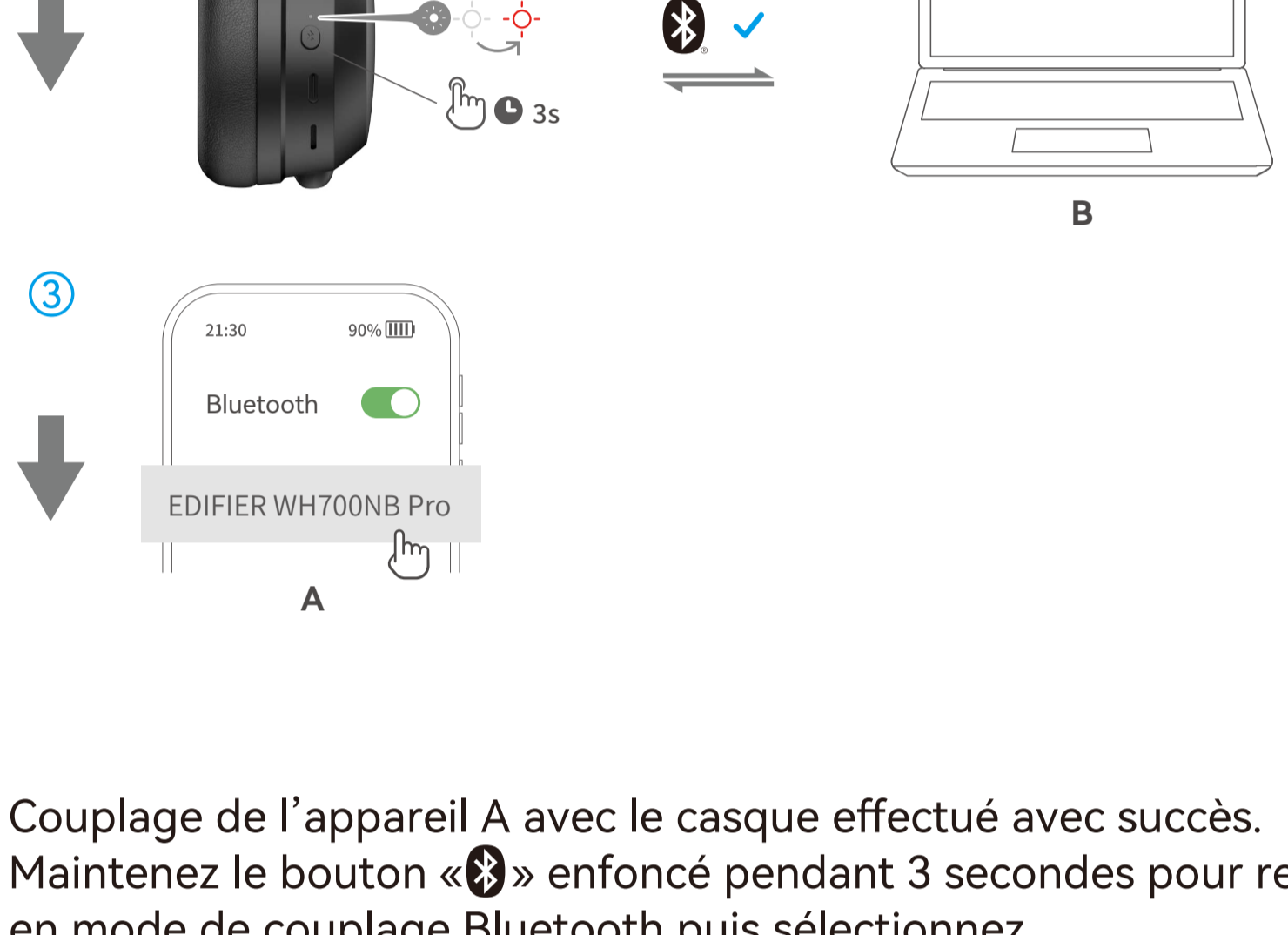


1. Une fois le casque allumé, maintenez le bouton « Bluetooth » enfoncé pendant environ 3 secondes pour passer en mode de couplage Bluetooth.

2. Sélectionnez « EDIFIER WH700NB Pro » dans les paramètres de votre appareil pour vous connecter.

Remarque : Le casque se connectera automatiquement au dernier appareil associé lorsque vous l'allumerez dans le futur.

## 4. Connexion double appareil



1. Couplage de l'appareil A avec le casque effectué avec succès.

2. Maintenez le bouton « Bluetooth » enfoncé pendant 3 secondes pour repasser en mode de couplage Bluetooth puis sélectionnez « EDIFIER WH700NB Pro » dans les paramètres de l'appareil B pour la connexion.

3. Sélectionnez « EDIFIER WH700NB Pro » dans les paramètres de l'appareil A pour une connexion manuelle.

Remarque : Lors d'une utilisation ultérieure, le casque se reconnecte automatiquement aux deux appareils utilisés la dernière fois.

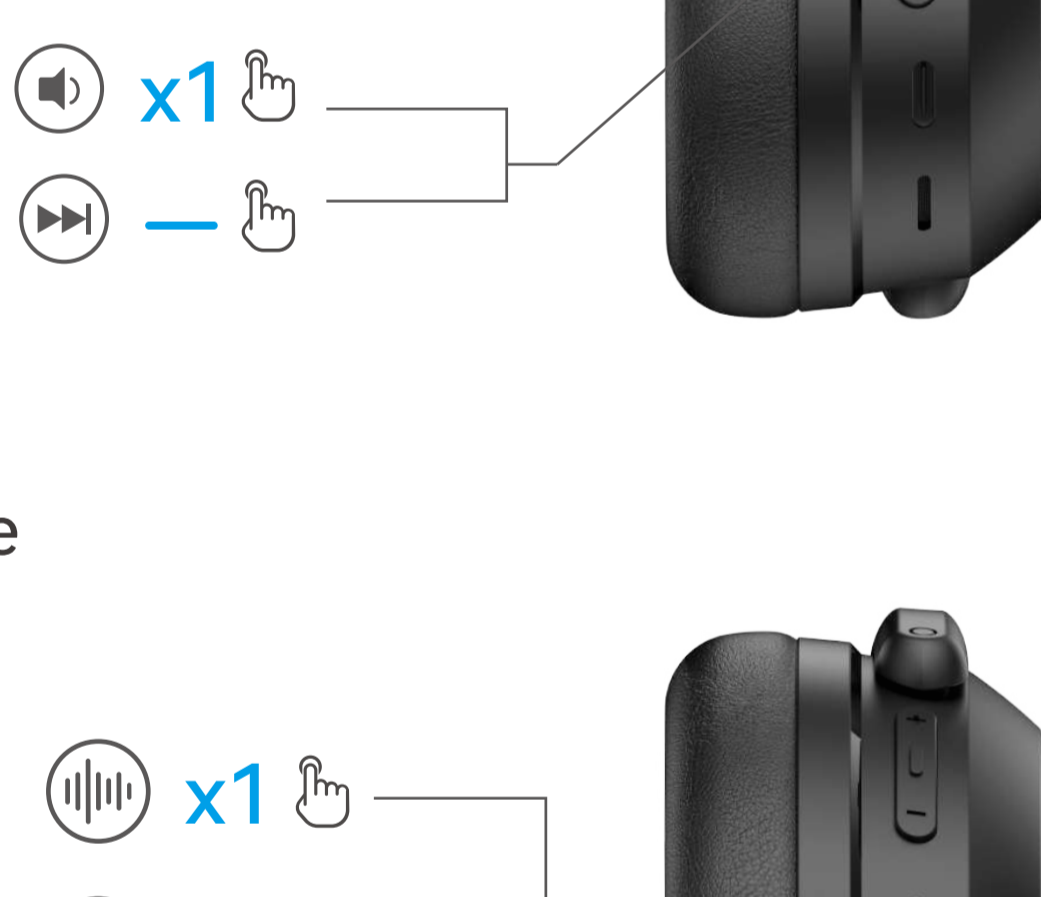
## 5. Commandes



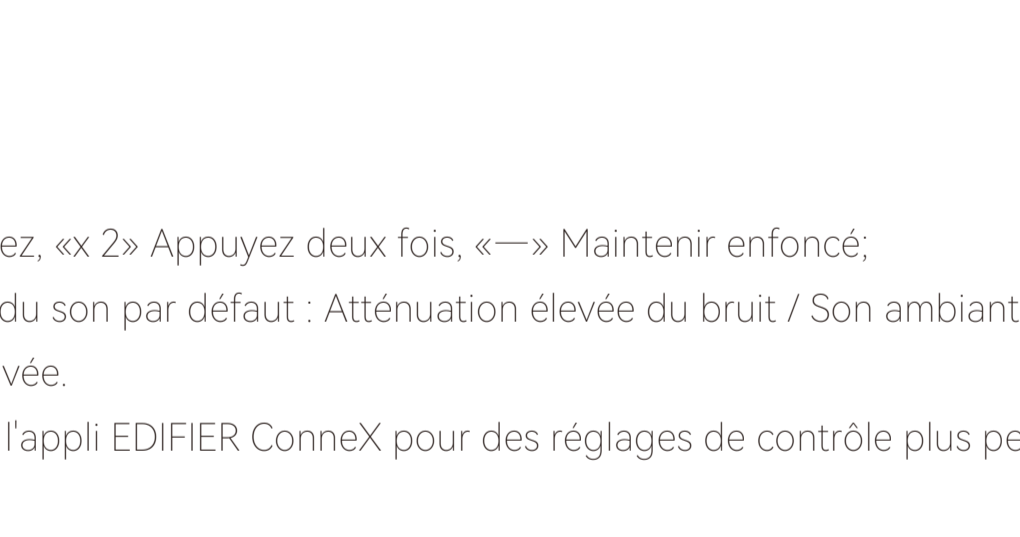
### • Appel



### • Musique



### • Mode



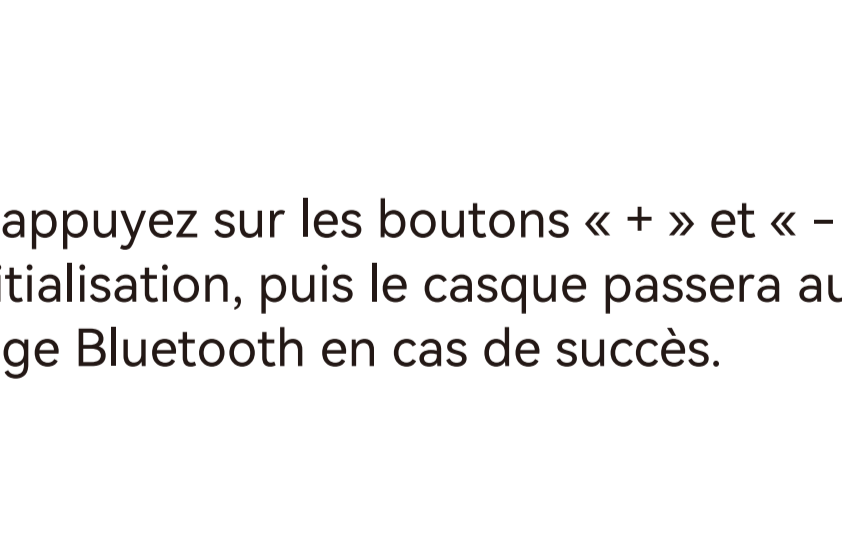
Remarque :

1. « x 1 » Appuyez, « x 2 » Appuyez deux fois, « — » Maintenir enfoncé;

2. Commande du son par défaut : Atténuation élevée du bruit / Son ambiant / Atténuation du bruit désactivée.

3. Téléchargez l'appli EDIFIER ConneX pour des réglages de contrôle plus personnalisables.

## 6. Réinitialiser



Dans l'état ON, appuyez sur les boutons « + » et « - » pendant 5 s pour terminer la réinitialisation, puis le casque passera automatiquement en mode d'appairage Bluetooth en cas de succès.

## 7. Charger



Entrée: 5 V = 1 A

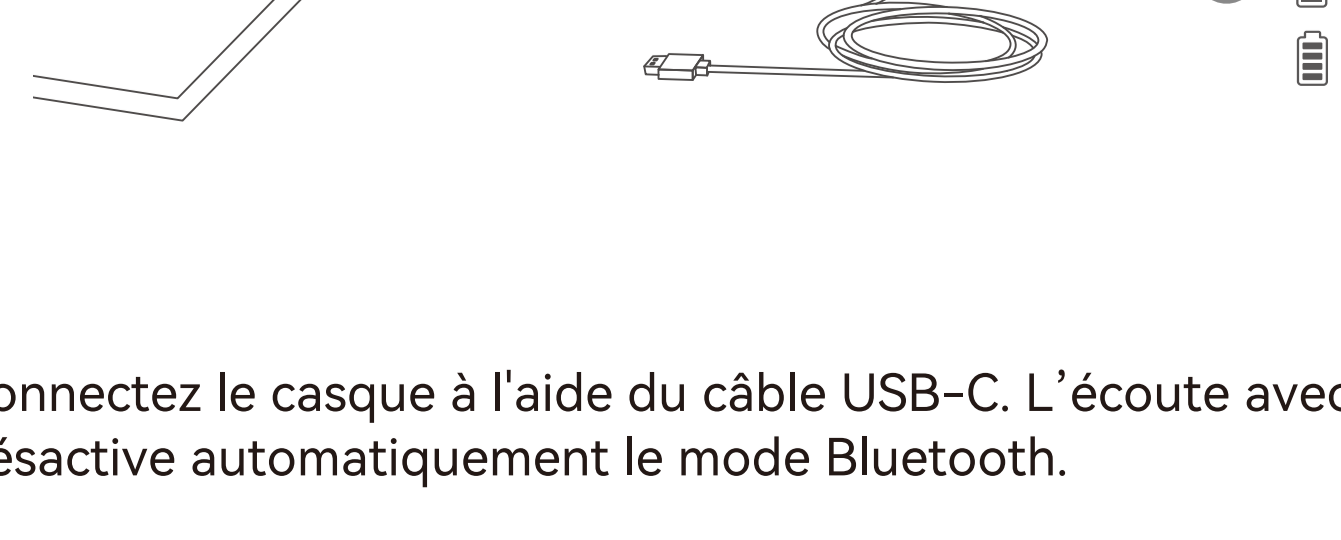
Connectez le casque à une source d'alimentation via le câble USB-C pour le charger.

Remarque :

1. Assurez-vous que le port USB-C est parfaitement sec avant d'effectuer la charge.

2. Si vous rechargez avec un câble USB-C, le produit est utilisé comme casque filaire et les fonctions Bluetooth ne sont pas disponibles.

## 8. Écoute avec un câble



Connectez le casque à l'aide du câble USB-C. L'écoute avec un câble désactive automatiquement le mode Bluetooth.



## ES 1. Encendido/Apagao



Mantenga pulsado el botón de encendido para encender/apagar.

## 2. Primer emparejamiento



1. Una vez encendido, los auriculares ingresarán automáticamente al emparejamiento Bluetooth.

2. Seleccione "EDIFIER WH700NB Pro" en la configuración de su dispositivo para conectar.

## 3. Emparejamiento para dispositivo nuevo

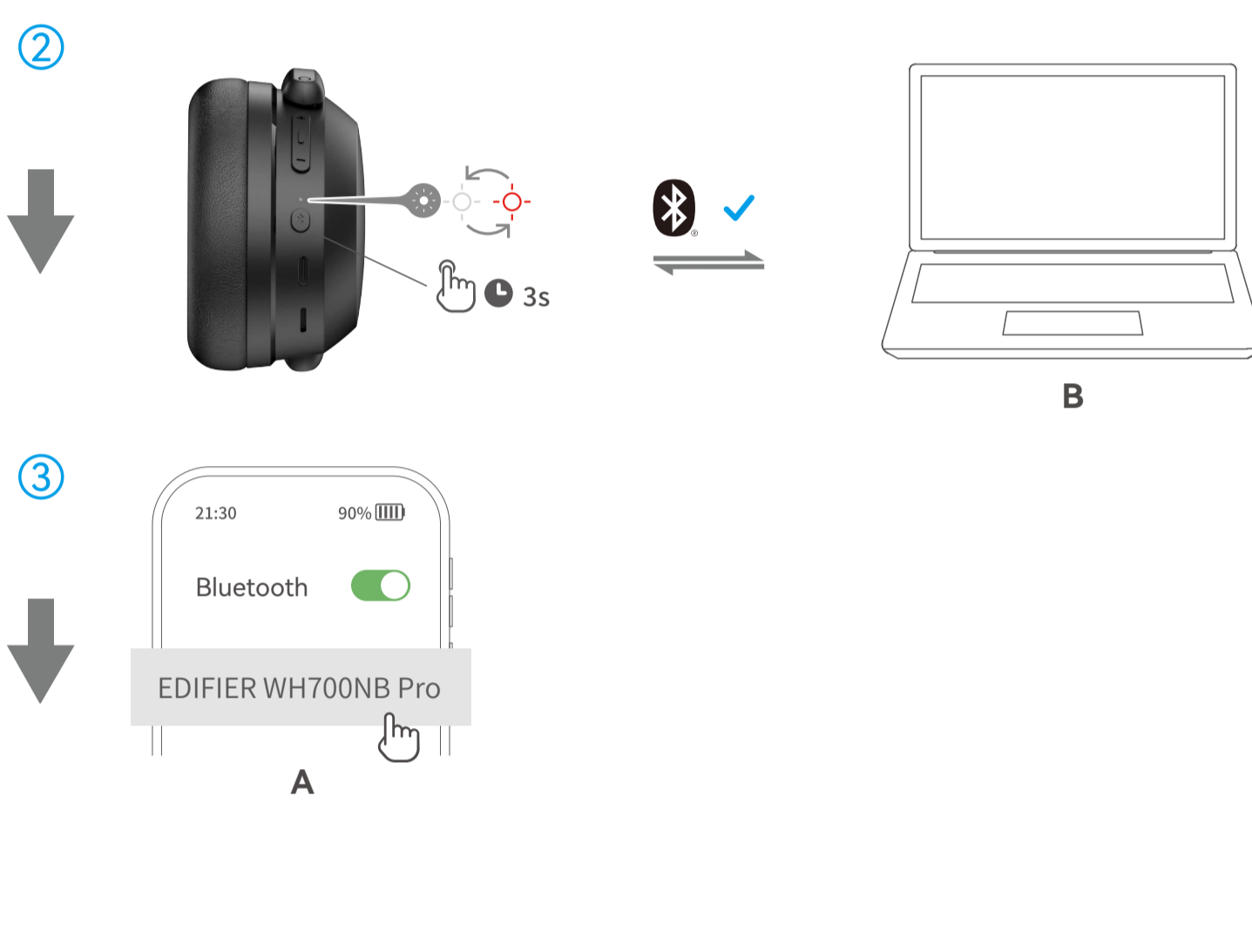


1. En estado encendido, mantenga pulsado el botón "Ⓜ" por durante unos 3 segundos para acceder al modo de emparejamiento Bluetooth.

2. Seleccione "EDIFIER WH700NB Pro" en la configuración de su dispositivo para conectar.

Nota: Para usos posteriores, los auriculares se conectarán automáticamente al último dispositivo usado.

## 4. Conexión multipunto



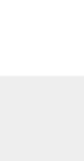
1. Empareje correctamente el dispositivo A con los cascos.

2. Mantenga pulsado el botón "Ⓜ" por 3 segundos para volver a acceder al modo de emparejamiento Bluetooth, y luego seleccione "EDIFIER WH700NB Pro" en los ajustes del dispositivo B para conectarlo.

3. Seleccione "EDIFIER WH700NB Pro" en la configuración del dispositivo A para conectar manualmente.

Nota: Para usos posteriores, los cascos volverán a conectarse automáticamente a los dos dispositivos usados la última vez.

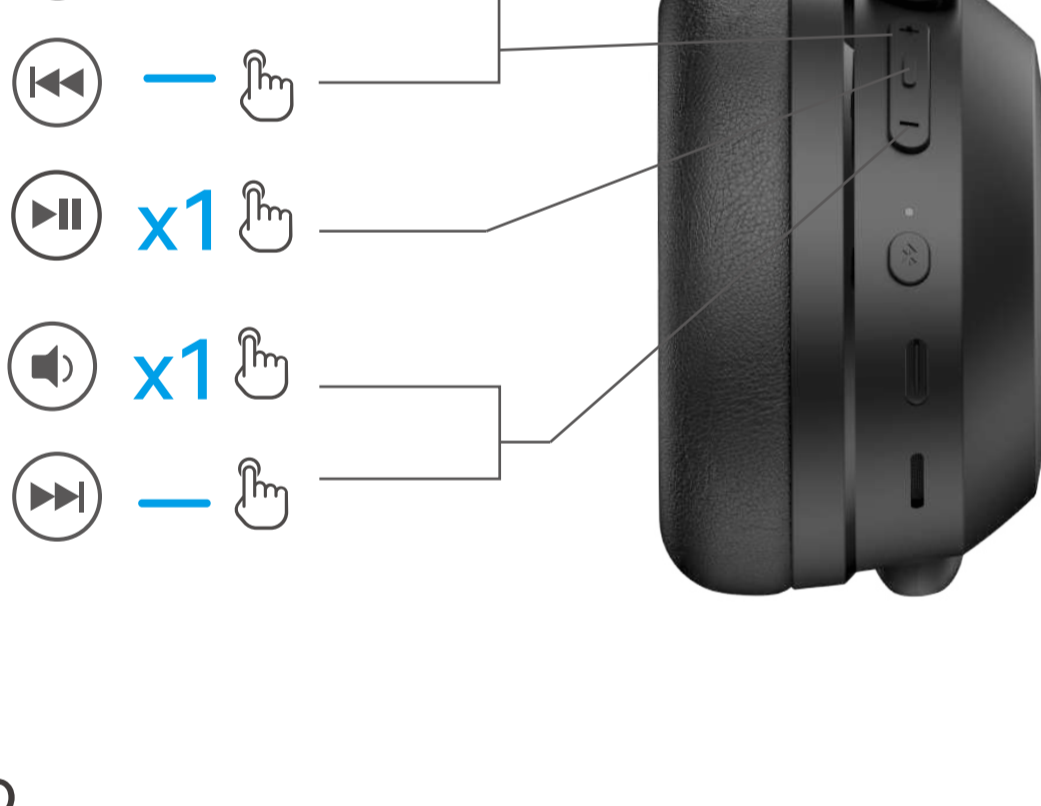
## 5. Controles



### • Llamada



### • Música



### • Modo



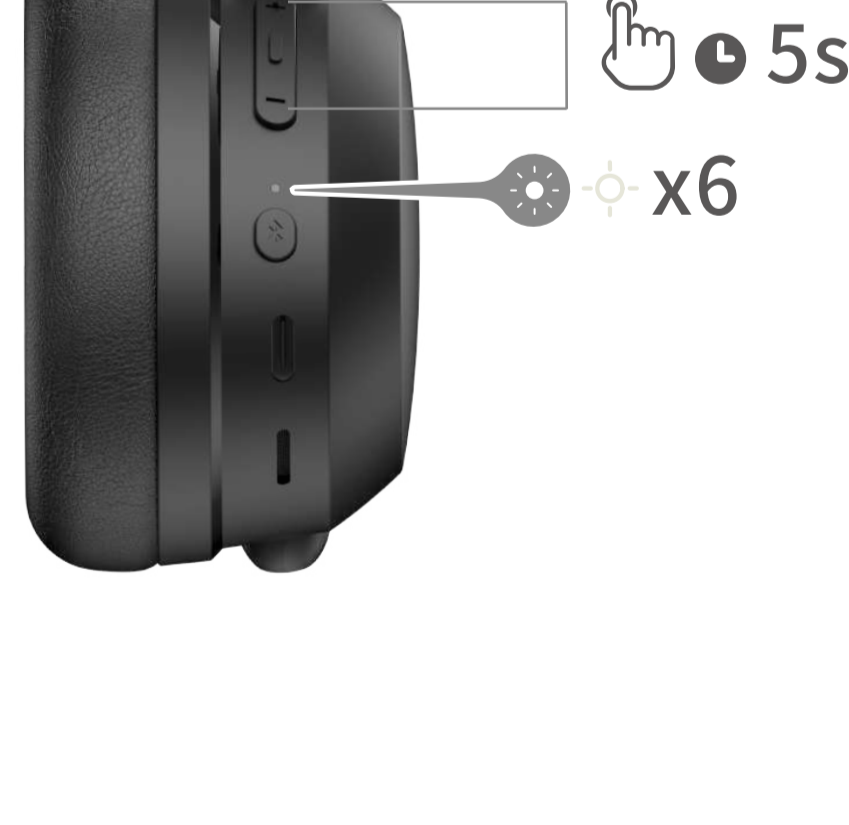
Nota:

1. "x 1" Pulsar, "x 2" Pulsar dos veces, "—" Presionar y mantener;

2. Control de sonido predeterminado: Cancelación de ruido alta / Sonido ambiente / Cancelación de ruido apagada.

3. Descargue la App EDIFIER ConneX para más configuraciones de control personalizables.

## 6. Restablecer



En estado encendido, pulse el botón "+" y "-" por 5 s para finalizar el restablecimiento, después los cascos accederán automáticamente al modo de emparejamiento Bluetooth si todo sale bien.

## 7. Carga



Entrada: 5 V= 1 A

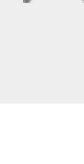
Conecte los cascos a la fuente de alimentación mediante el cable USB-C para cargarlos.

Nota:

1. Asegúrese de que el puerto USB-C está completamente seco antes de carga.

2. Cuando se cargue con un cable USB-C, el producto se usará como cascos alámbricos y las funciones de Bluetooth no están disponibles.

## 8. Audio por cable



Conecte los cascos mediante el cable USB-C. El audio por cable deshabilitará automáticamente el modo Bluetooth.

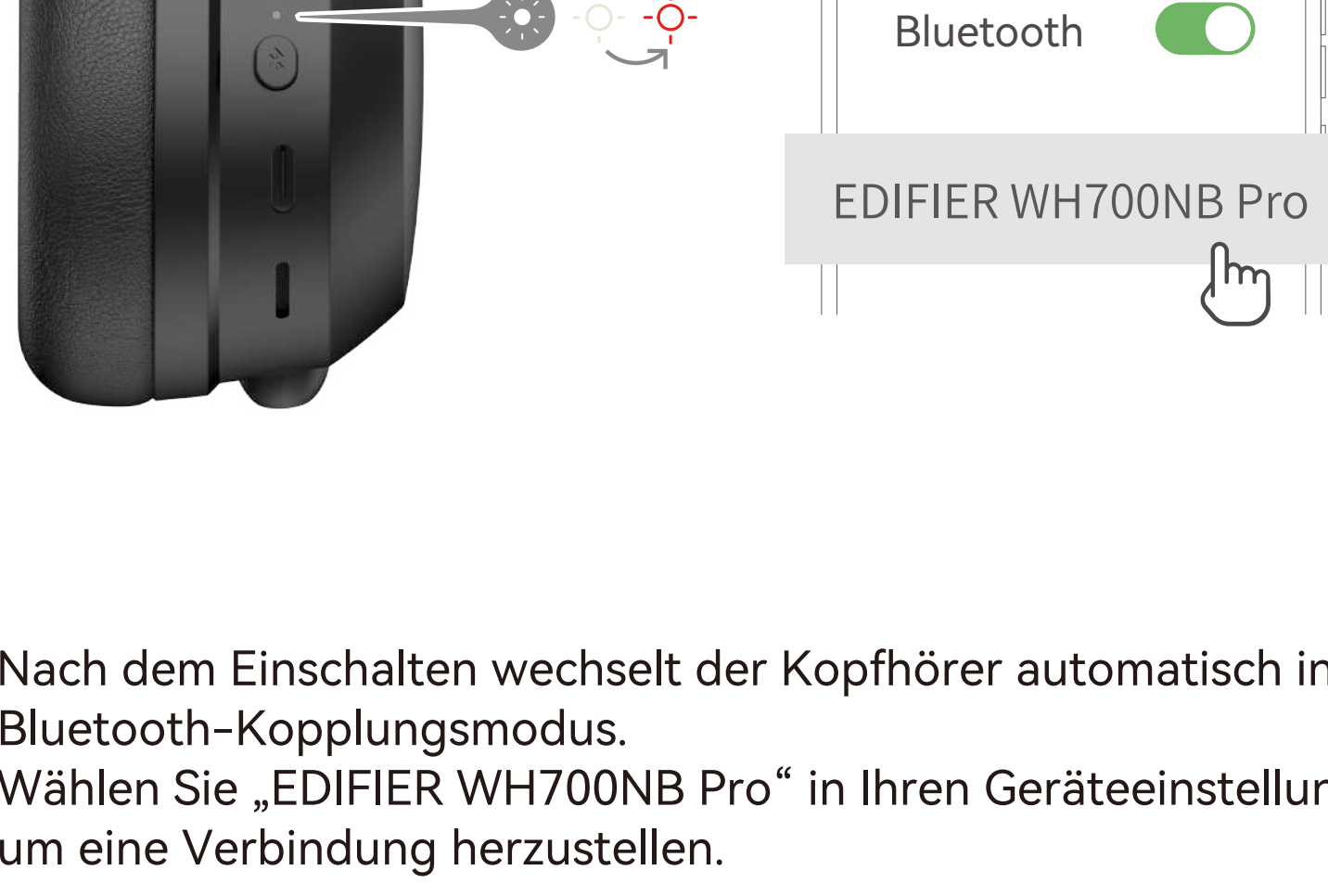
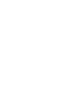


## DE 1. Einschalten/Ausschalten



Halten Sie die Einschalttaste gedrückt, um das Gerät ein- und auszuschalten.

## 2. Das erste mal verbinden



1. Nach dem Einschalten wechselt der Kopfhörer automatisch in den Bluetooth-Kopplungsmodus.

2. Wählen Sie „EDIFIER WH700NB Pro“ in Ihren Geräteeinstellungen, um eine Verbindung herzustellen.

## 3. Kopplung für neues Gerät

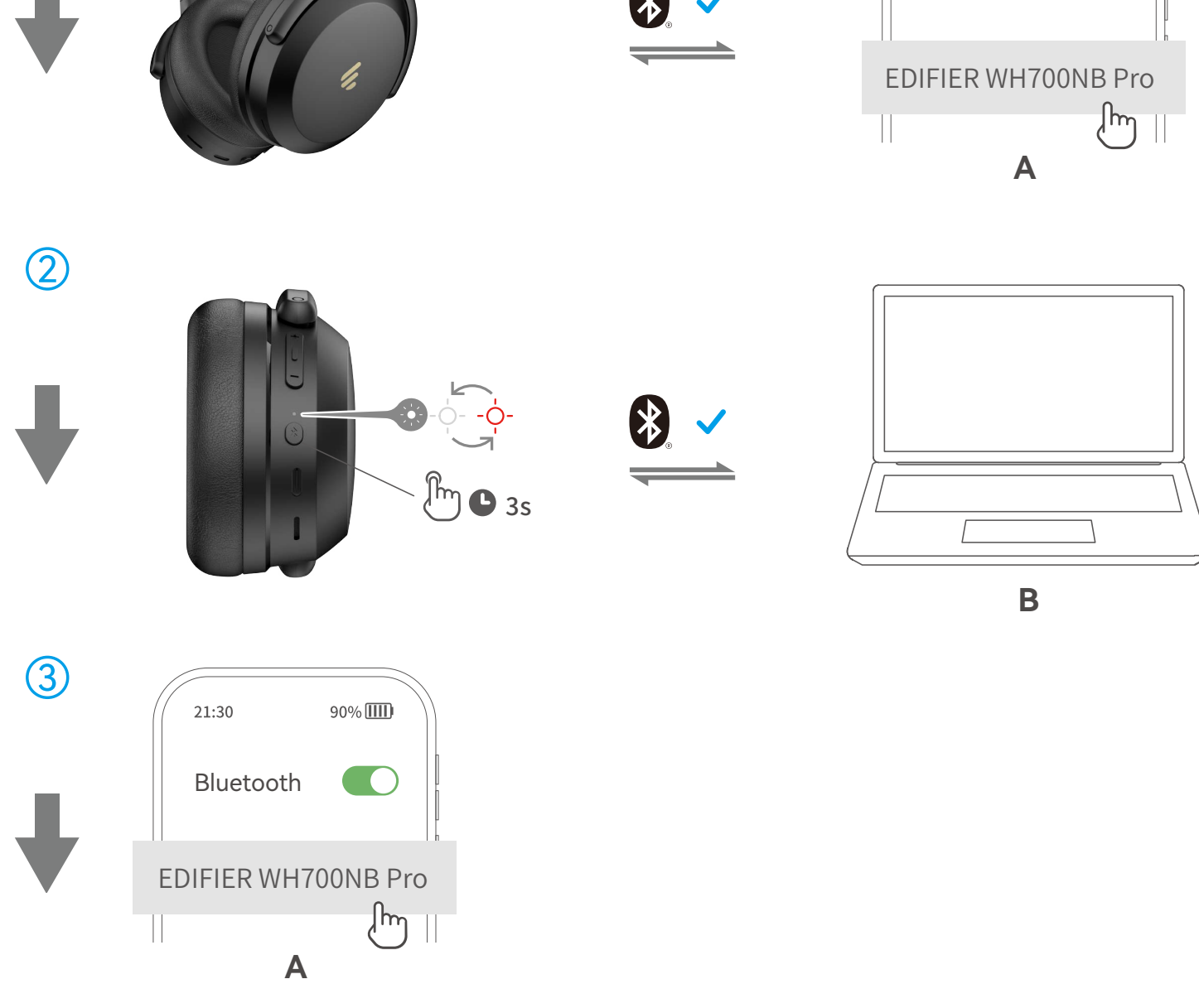


1. Halten Sie im eingeschalteten Zustand die Taste „Bluetooth“ etwa 3 Sekunden lang gedrückt, um den Bluetooth-Kopplungsmodus zu aktivieren.

2. Wählen Sie „EDIFIER WH700NB Pro“ in Ihren Geräteeinstellungen, um eine Verbindung herzustellen.

Hinweis: Für die spätere Verwendung werden die Kopfhörer automatisch mit dem zuletzt verwendeten Gerät verbunden.

## 4. Mehrfachverbindung



1. Koppeln Sie Gerät A erfolgreich mit dem Kopfhörer.

2. Halten Sie die Taste „Bluetooth“ 3 Sekunden lang gedrückt, um wieder in den Bluetooth-Kopplungsmodus zu gelangen, und wählen Sie dann „EDIFIER WH700NB Pro“ in der Geräteeinstellung B, um eine Verbindung herzustellen.

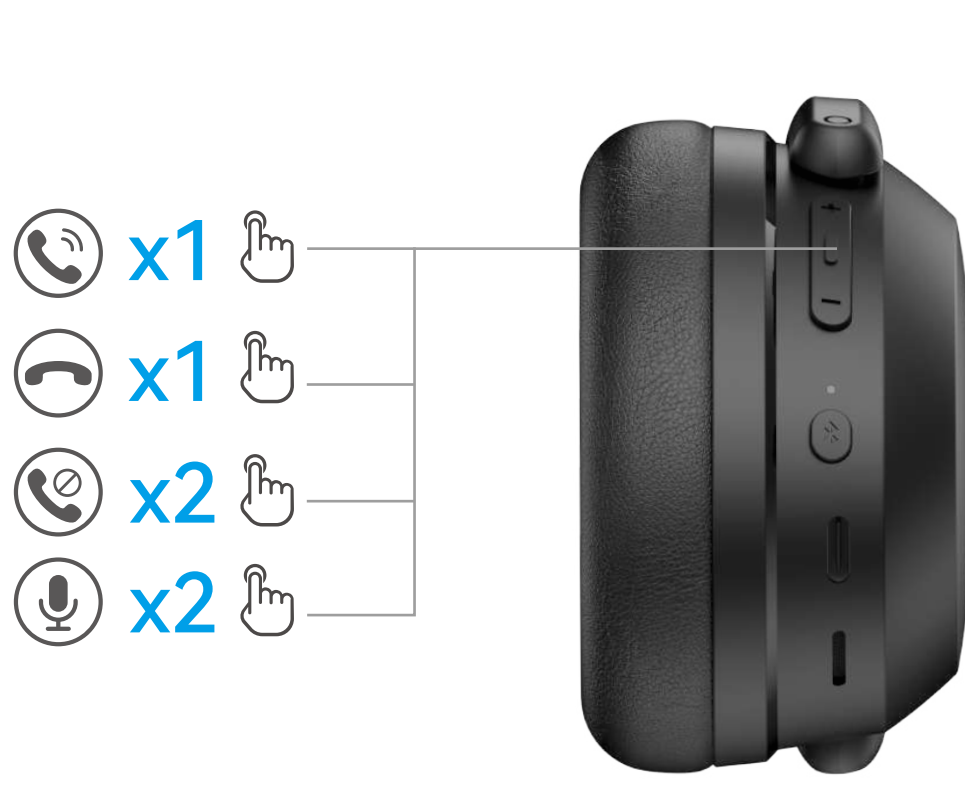
3. Wählen Sie „EDIFIER WH700NB Pro“ in den Einstellungen für Gerät A, um eine manuelle Verbindung herzustellen.

Hinweis: Bei der nächsten Verwendung werden Kopfhörer automatisch wieder mit den beiden zuletzt verwendeten Geräten verbunden.

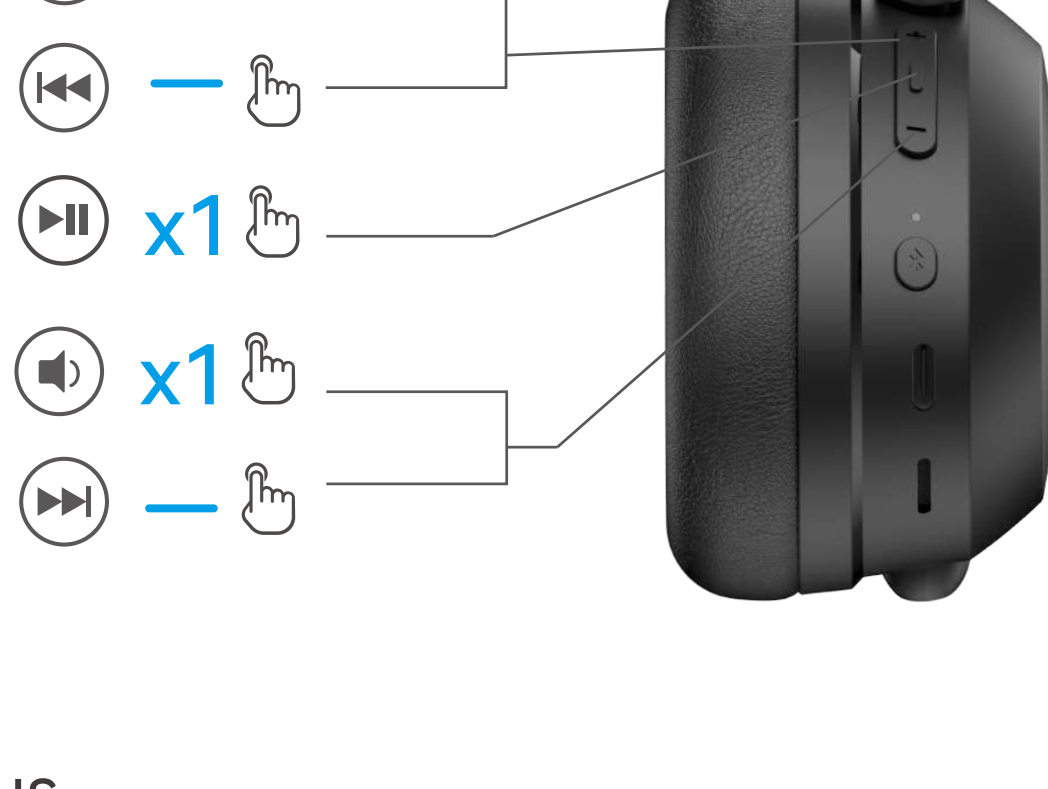
## 5. Steuerelemente



### • Anruf



### • Musik



### • Modus



Hinweis:

1. „x 1“ Drücken, „x 2“ Zweimal drücken, „–“ Gedrückt halten;

2. Standard-Klangsteuerung: Hohe Geräuschunterdrückung / Umgebungsgeräusche / Rauschunterdrückung aus.

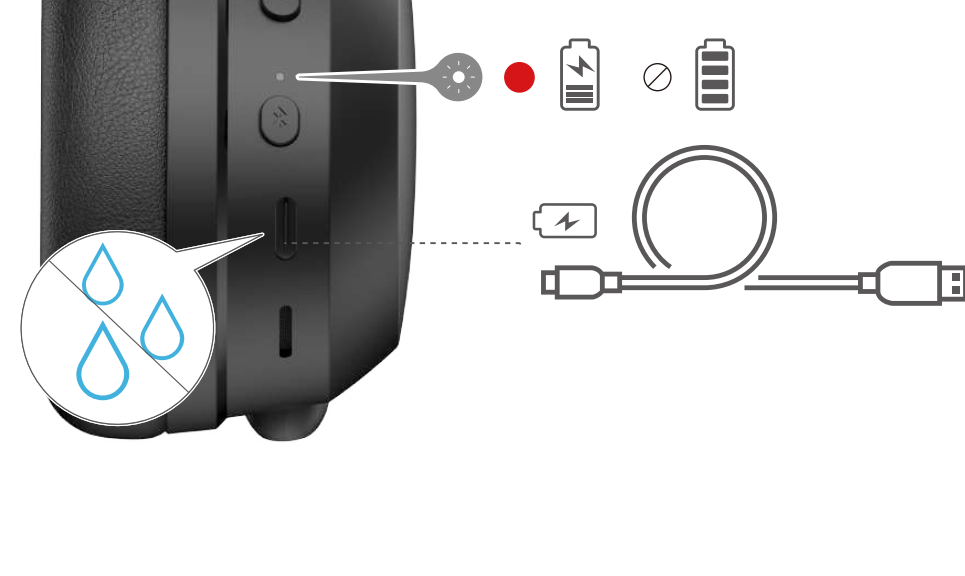
3. Laden Sie die App EDIFIER ConneX für weitere anpassbare Einstellungen der Bedienungselemente herunter.

## 6. Zurücksetzen



Drücken Sie im EIN-Zustand 5 s lang die Tasten „+“ und „–“, um das Zurücksetzen abzuschließen. Falls erfolgreich, wechseln die Kopfhörer automatisch in den Bluetooth-Modus.

## 7. Laden



Eingang: 5 V = 1 A

Schließen Sie die Kopfhörer zum Aufladen über das USB-C-Kabel an eine Stromquelle an.

Hinweis:

1. Vergewissern Sie sich, dass der USB-C-Anschluss vor dem Aufladen vollständig trocken ist.

2. Beim Laden mit einem USB-C-Kabel wird das Produkt als kabelgebundene Kopfhörer verwendet und Bluetooth-Funktionen sind nicht verfügbar.

## 8. Kabelgebundenes Hören



Schließen Sie den Kopfhörer über das USB-C-Kabel an. Beim kabelgebundenen Hören wird der Bluetooth-Modus automatisch deaktiviert.



## IT 1. Accensione/Spegnimento



Premere e tenere premuto il pulsante di accensione per accendere/spegnere il dispositivo.

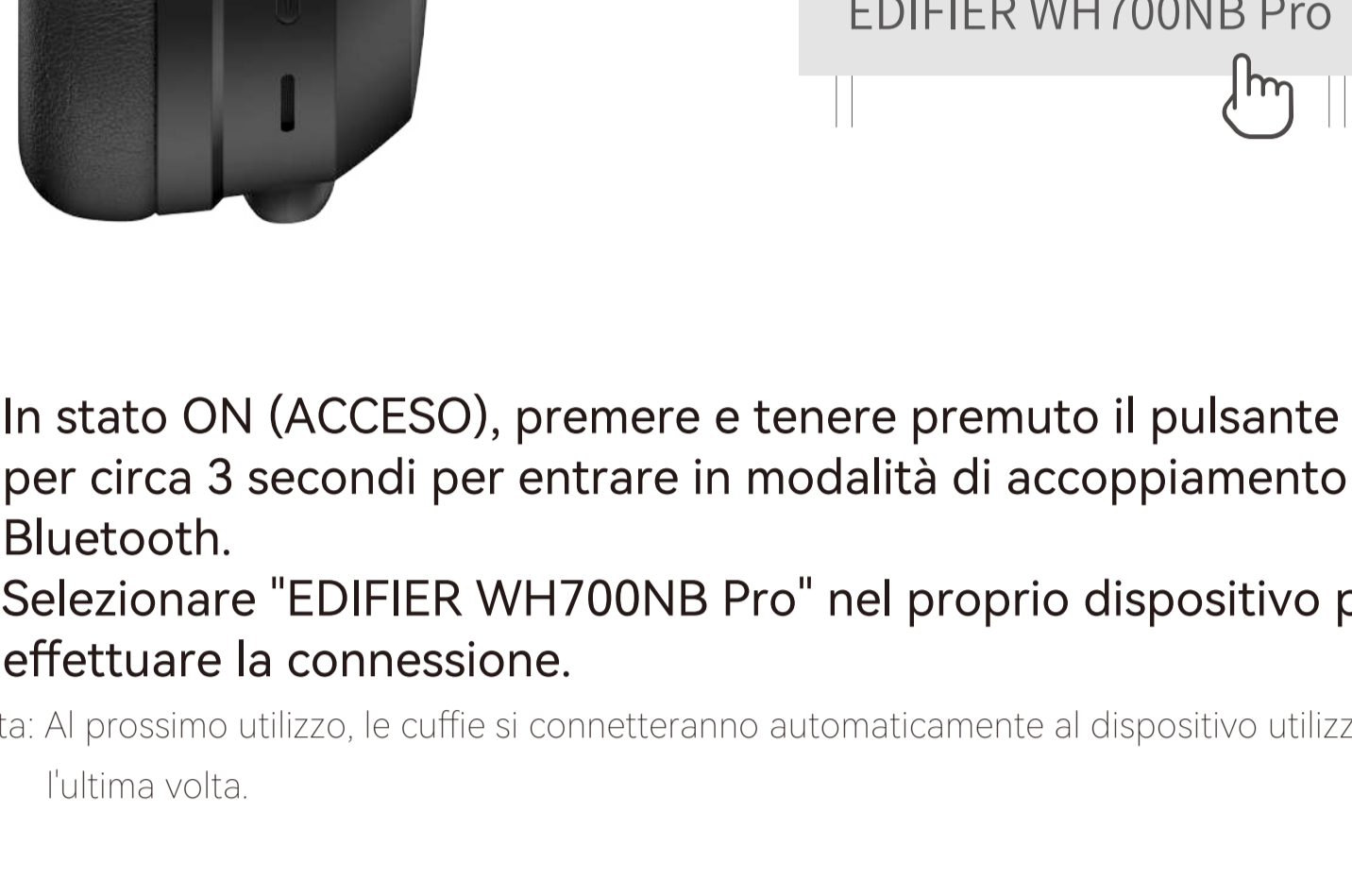
## 2. Prima associazione



1. Quando accese, le cuffie entreranno automaticamente in modalità di accoppiamento Bluetooth.

2. Selezionare "EDIFIER WH700NB Pro" nel proprio dispositivo per effettuare la connessione.

## 3. Accoppiamento di un nuovo dispositivo

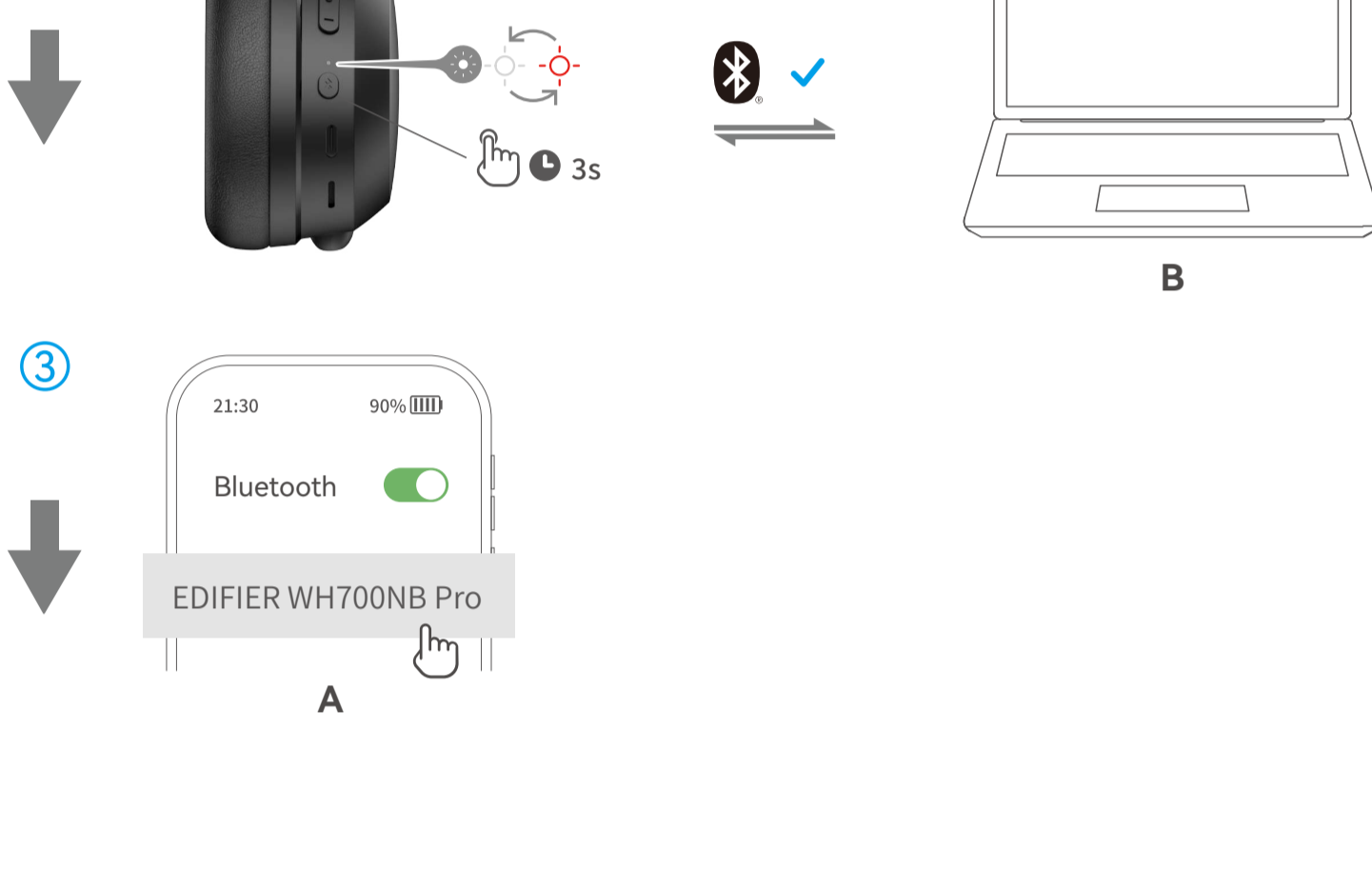


1. In stato ON (ACCESO), premere e tenere premuto il pulsante "⚡" per circa 3 secondi per entrare in modalità di accoppiamento Bluetooth.

2. Selezionare "EDIFIER WH700NB Pro" nel proprio dispositivo per effettuare la connessione.

Nota: Al prossimo utilizzo, le cuffie si collegheranno automaticamente al dispositivo utilizzato l'ultima volta.

## 4. Connettività multipunto



1. Accoppiare efficacemente il dispositivo A con le cuffie.

2. Premere e tenere premuto il pulsante "📶" per 3 secondi per entrare nuovamente in modalità di accoppiamento Bluetooth, quindi per connettersi selezionare "EDIFIER WH700NB Pro" nell'impostazione del dispositivo B.

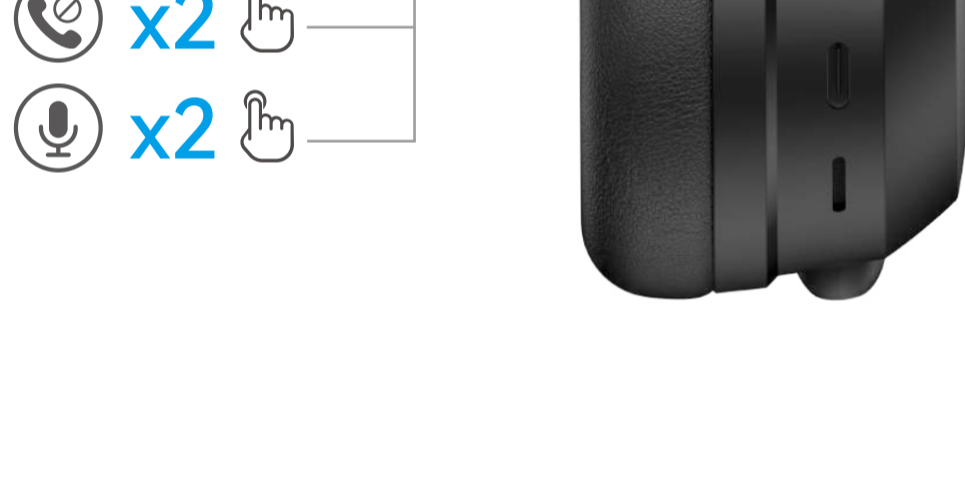
3. Selezionare "EDIFIER WH700NB Pro" nell'impostazione del dispositivo A per collegarlo manualmente.

Nota: Per l'uso successivo, le cuffie si riconnetteranno automaticamente ai due dispositivi usati l'ultima volta.

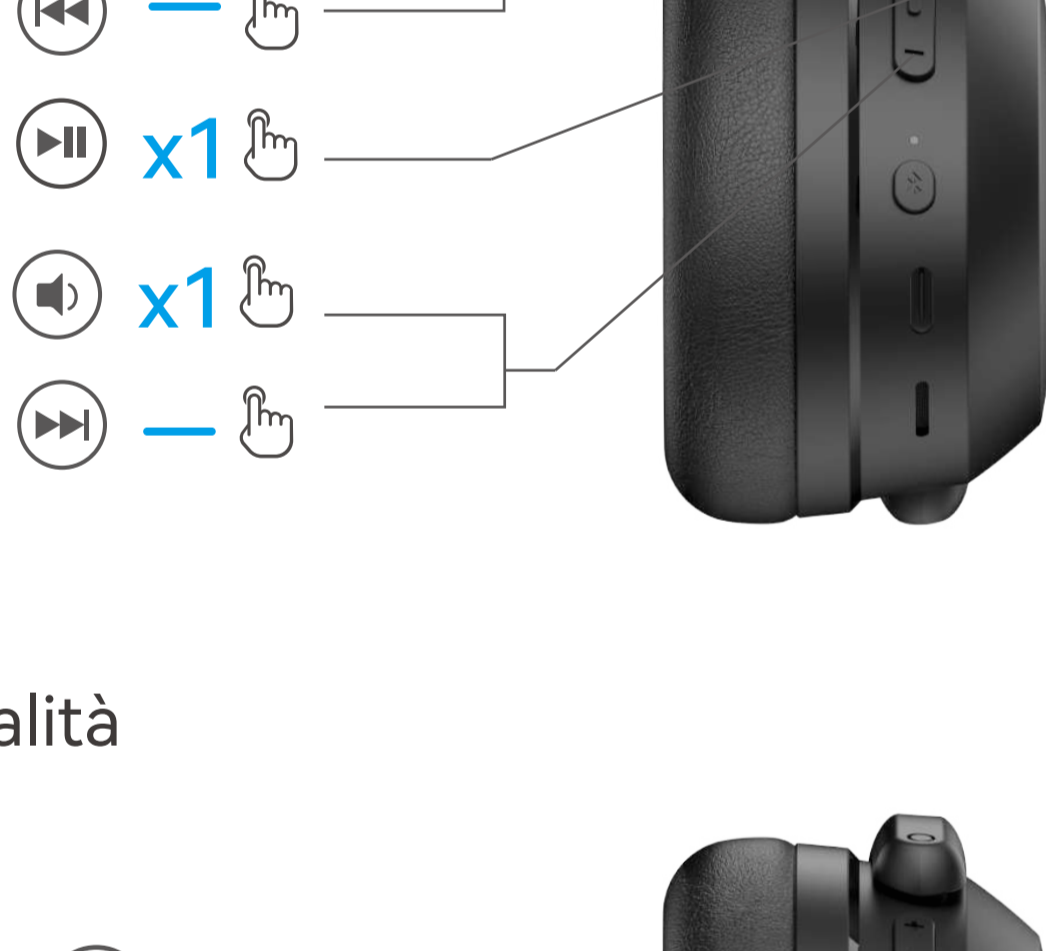
## 5. Comandi



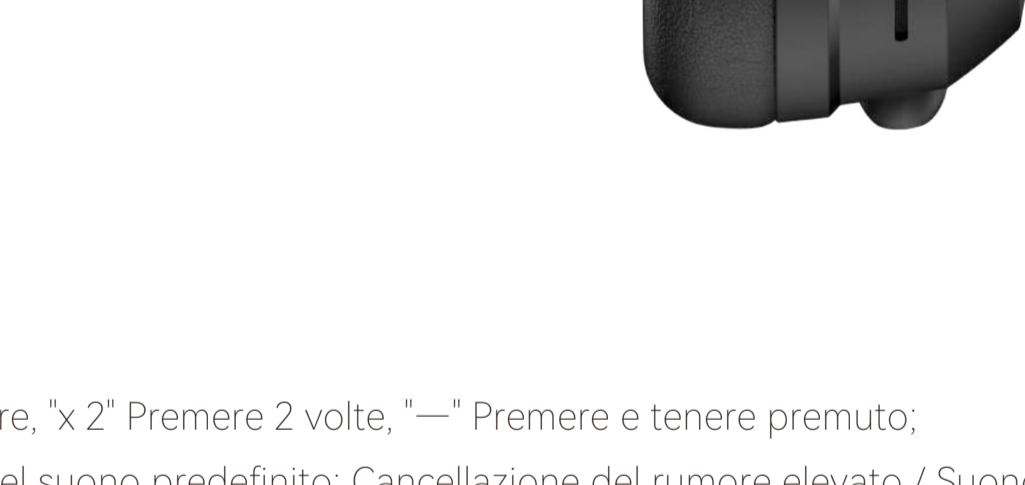
### • Chiamata



### • Musica



### • Modalità



Nota:

1. "x1" Premere, "x2" Premere 2 volte, "-" Premere e tenere premuto;

2. Controllo del suono predefinito: Cancellazione del rumore elevato / Suono ambientale / Cancellazione del rumore disattivata.

3. Scarica l'App EDIFIER ConneX per impostazioni dei comandi più personalizzabili.

## 6. Ripristino



In stato ON, premere i pulsanti "+" e "-" per 5 secondi per terminare il ripristino, quindi le cuffie entreranno automaticamente in modalità di accoppiamento Bluetooth se l'operazione è riuscita.

## 7. Carica



Ingresso: 5 V = 1 A

Connettere le cuffie a una fonte di alimentazione mediante il cavo USB-C per il caricamento.

Nota:

1. Accertarsi che la porta USB-C sia perfettamente asciutta prima di procedere al caricamento.

2. Quando si ricarica con un cavo USB-C, il prodotto viene utilizzato come cuffia cablata e le funzioni Bluetooth non sono disponibili.

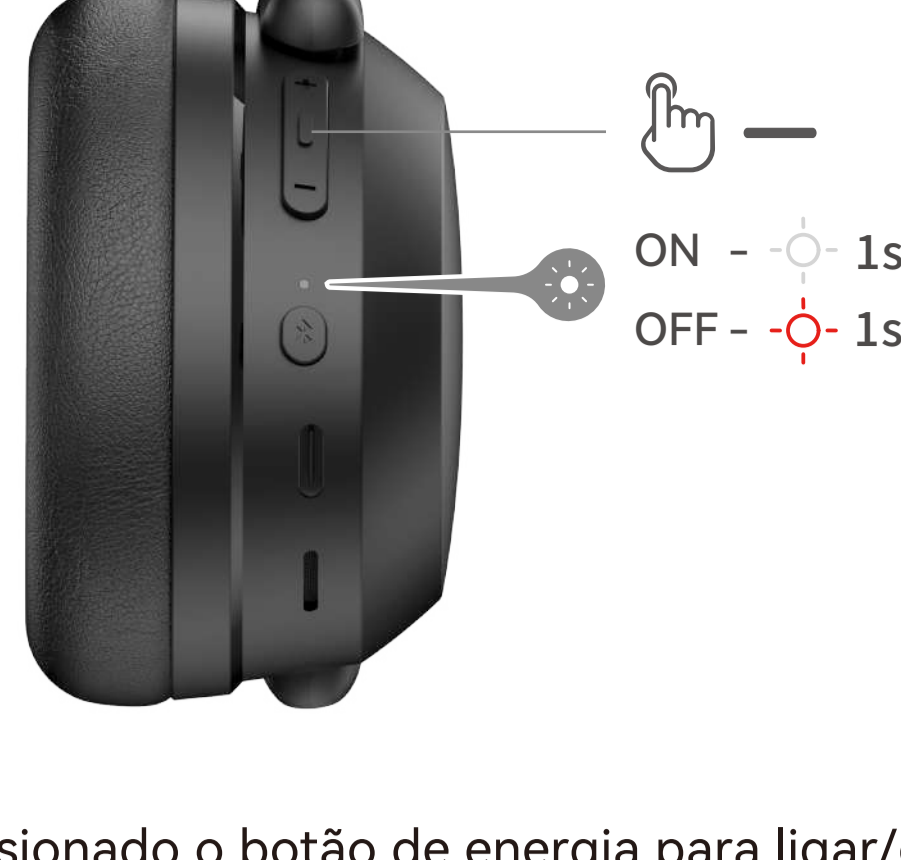
## 8. Ascolto via cavo



Collegare le cuffie tramite il cavo USB-C. L'ascolto via cavo disattiverà automaticamente la modalità Bluetooth.



## PT 1. Ligar/Desligar



Mantenha pressionado o botão de energia para ligar/desligar.

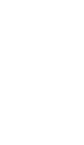
## 2. Primeiro emparelhamento



1. Uma vez ligados, os fones de ouvido entrarão automaticamente no modo de emparelhamento de Bluetooth.

2. Selecione "EDIFIER WH700NB Pro" na configuração do seu dispositivo para conectar.

## 3. Emparelhamento em um novo dispositivo

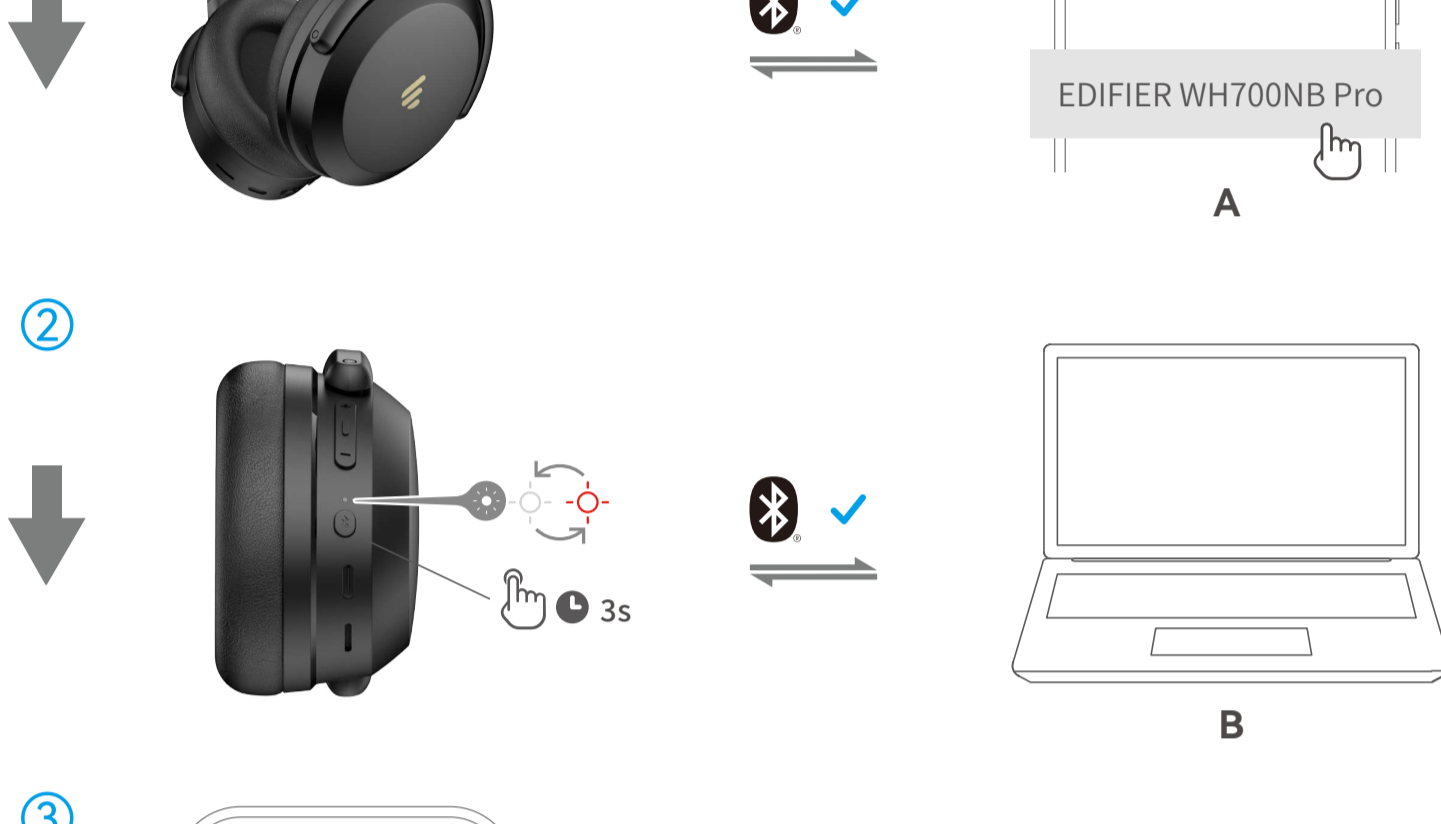


1. Com o aparelho LIGADO, mantenha pressionado o botão "Bluetooth" por cerca de 3 segundos para entrar no modo de emparelhamento Bluetooth.

2. Selecione "EDIFIER WH700NB Pro" na configuração do seu dispositivo para conectar.

Nota: Para uso posterior, os fones de ouvidos se conectarão automaticamente ao dispositivo utilizado na última vez.

## 4. Conexão multiponto



1. Emparelhamento do dispositivo A ao fone de ouvido bem-sucedido.

2. Mantenha pressionado o botão "Bluetooth" por 3 segundos para entrar novamente no modo de emparelhamento Bluetooth, em seguida, selecione "EDIFIER WH700NB Pro" nas configurações do dispositivo B para conectá-lo.

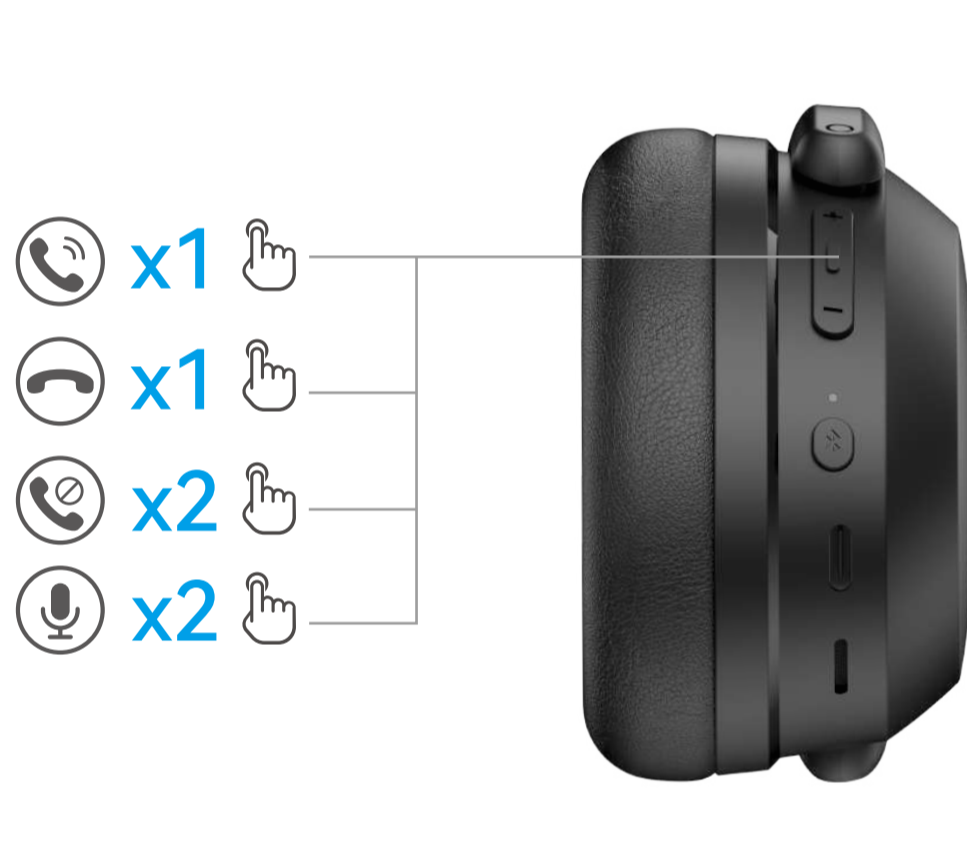
3. Selecione "EDIFIER WH700NB Pro" nas configurações do dispositivo A para conectá-lo manualmente.

Nota: Nas utilizações posteriores, os fones de ouvido irão reconectar-se automaticamente aos dois últimos dispositivos usados pela última vez.

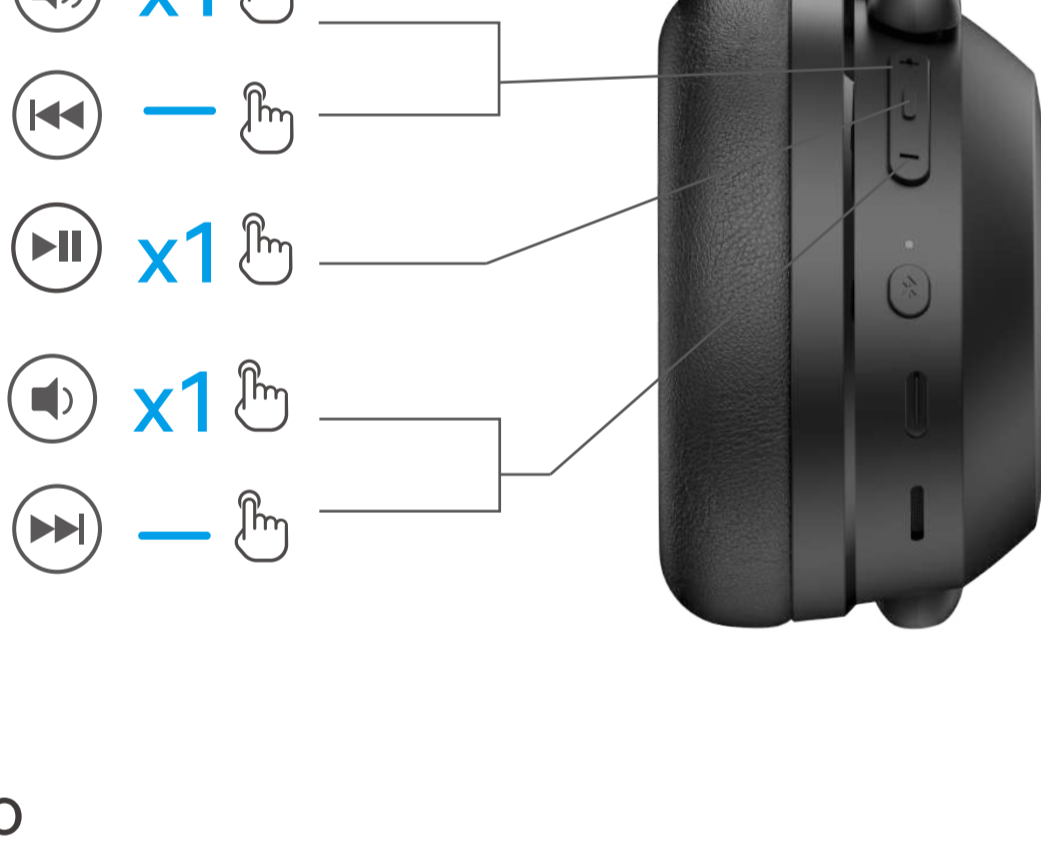
## 5. Controles



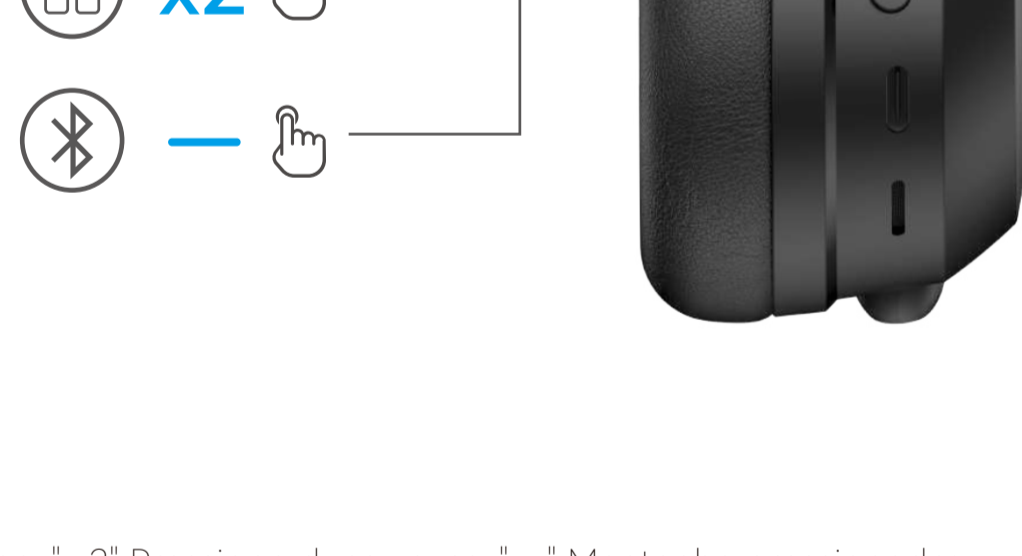
### • Chamada



### • Música



### • Modo



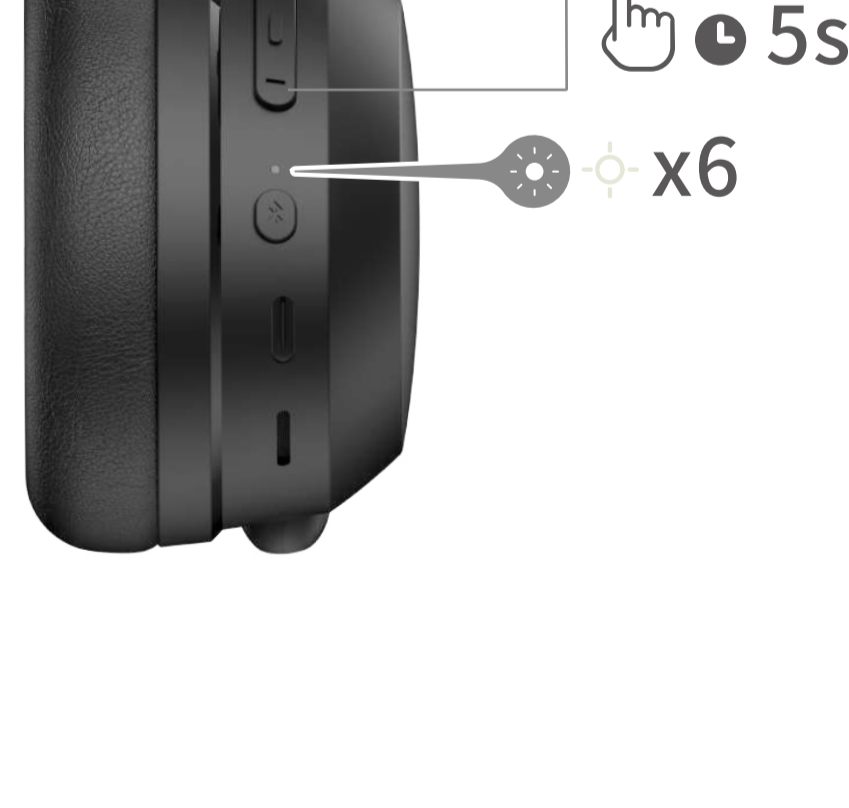
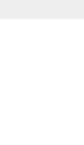
Nota:

1. "x 1" Pressione, "x 2" Pressione duas vezes, "—" Mantenha pressionado;

2. Controle de som padrão: Alto cancelamento de ruído / Som ambiente / Cancelamento de ruído desligado.

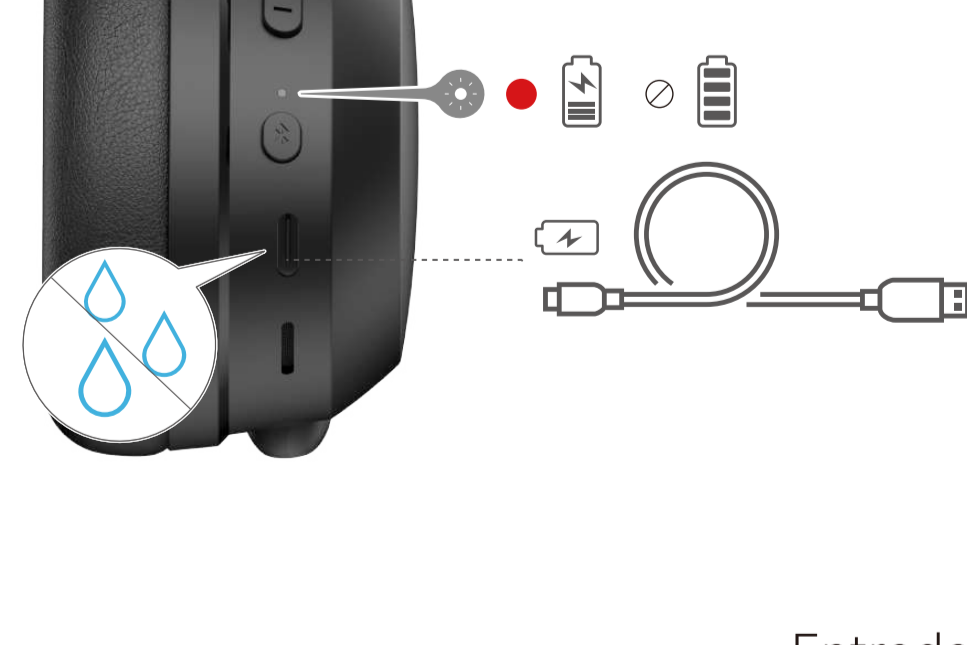
3. Faça o download do App EDIFIER ConneX para obter mais configurações de controle personalizáveis.

## 6. Reiniciar



Com o aparelho ligado, pressione os botões "+" e "-" por 5s para concluir a redefinição, em seguida os headphones entrarão automaticamente no modo de emparelhamento Bluetooth se o procedimento for bem-sucedido.

## 7. Carregamento



Entrada: 5 V = 1 A

Conecte o fone de ouvido a uma fonte de energia pelo cabo USB-C para carregá-lo.

Nota:

1. Certifique-se de que a porta USB-C esteja completamente seca antes de carregar.

2. Quando estiver carregando com um cabo USB-C, o produto é usado na função de headphones com fio, e as funções de Bluetooth estão indisponíveis.

## 8. Audição cabeada



Conecte-se aos headphones por meio do cabo USB-C. Ouvir com o cabo conectado irá desativar o modo Bluetooth automaticamente.



## JP 1. 電源オン/オフ



電源ボタンを長押しして、製品の電源をオン/オフします。

## 2. 初回のペアリング



1. 製品の電源を入ると、ヘッドホンは自動的にBluetoothペアリングモードに入ります。

2. Bluetooth機器側のデバイス一覧より「EDIFIER WH700NB Pro」を選び、接続します。

## 3. 新しいデバイスのペアリング

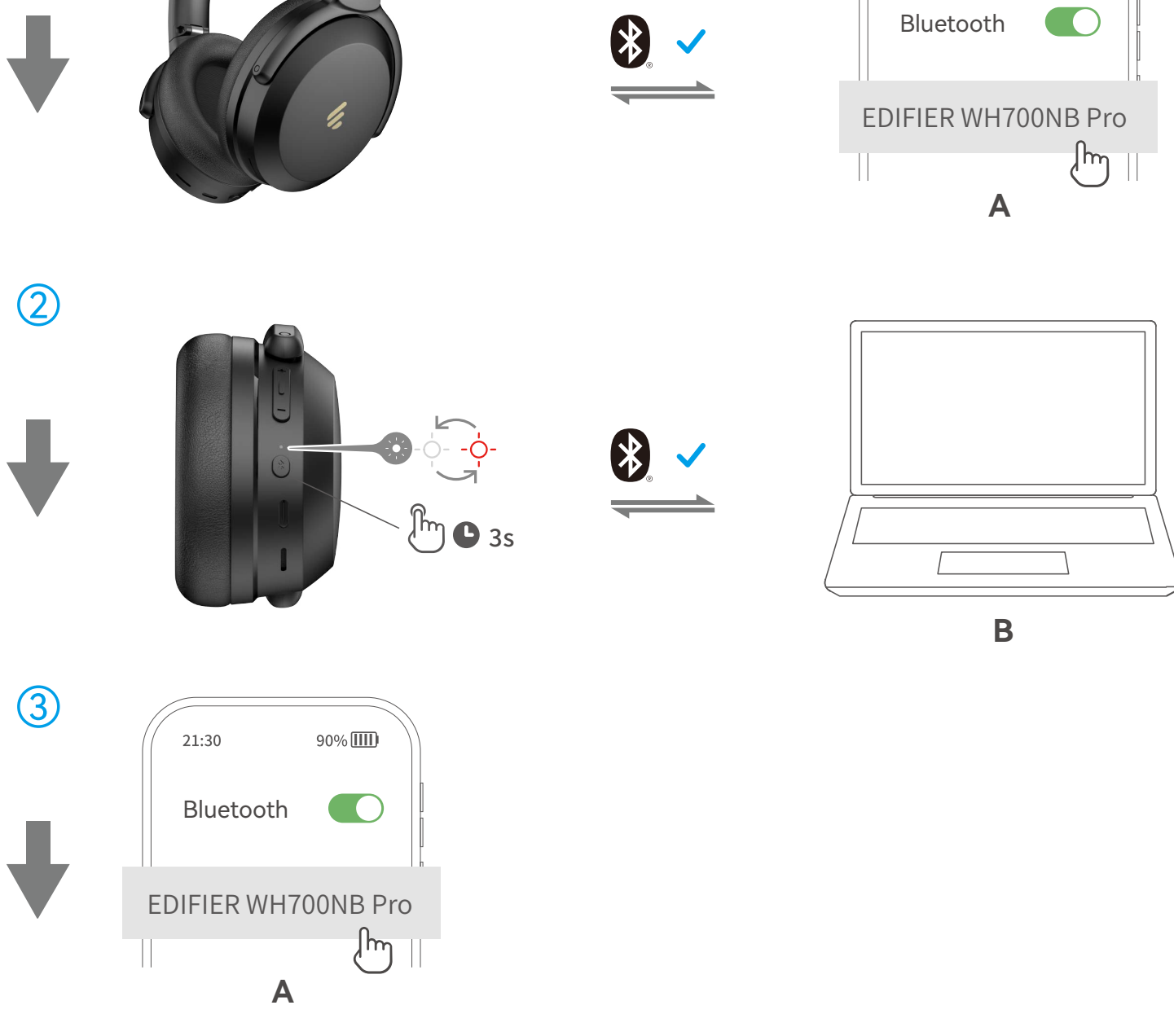


1. オンの状態で「Bluetooth」ボタンを約3秒間長押しすると、Bluetoothペアリングモードに入ります。

2. Bluetooth機器側のデバイス一覧より「EDIFIER WH700NB Pro」を選び、接続します。

注意：後の使用のために、ヘッドホンは前回使用したデバイスに自動的に接続します。

## 4. マルチポイント接続



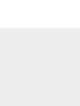
1. デバイスAとヘッドホンを正しくペアリングします。

2. 「Bluetooth」ボタンを3秒間押し続けてBluetoothペアリングモードに入り、「EDIFIER WH700NB Pro」をデバイスBの設定で選び、接続します。

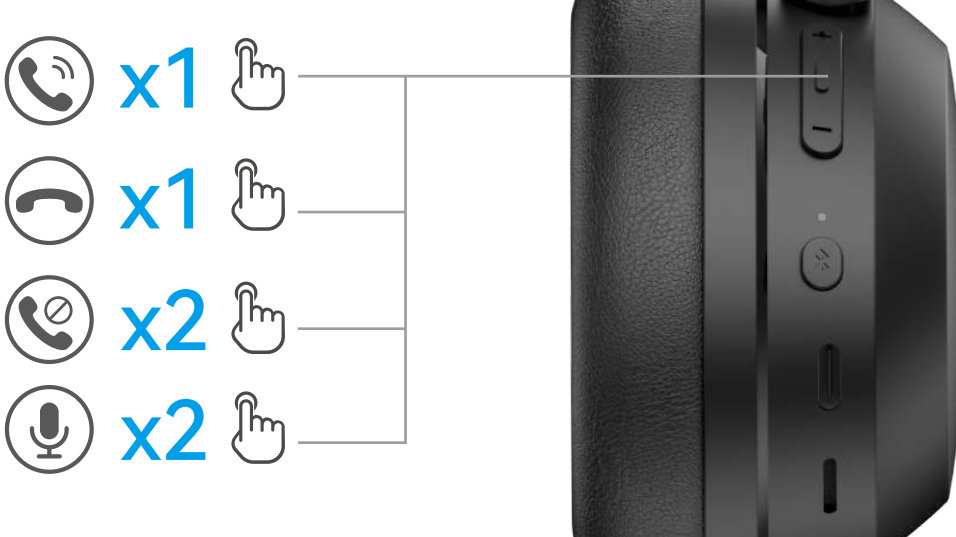
3. デバイスAの設定で「EDIFIER WH700NB Pro」を選び、手動で接続します。

注意：次回以降に使用する場合、自動的にヘッドホンは、最後に使用した2つのデバイスに再接続します。

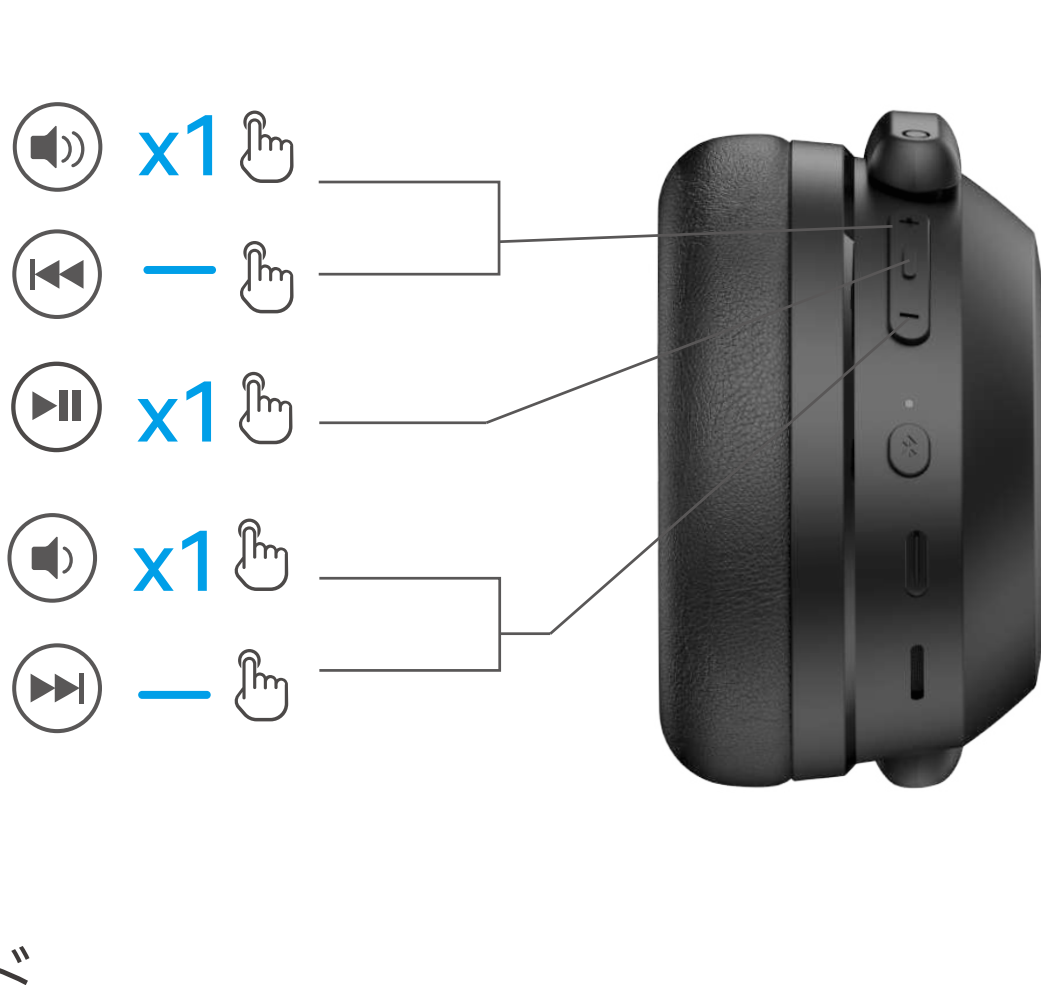
## 5. コントロール



### ● コール



### ● 音楽



### ● モード



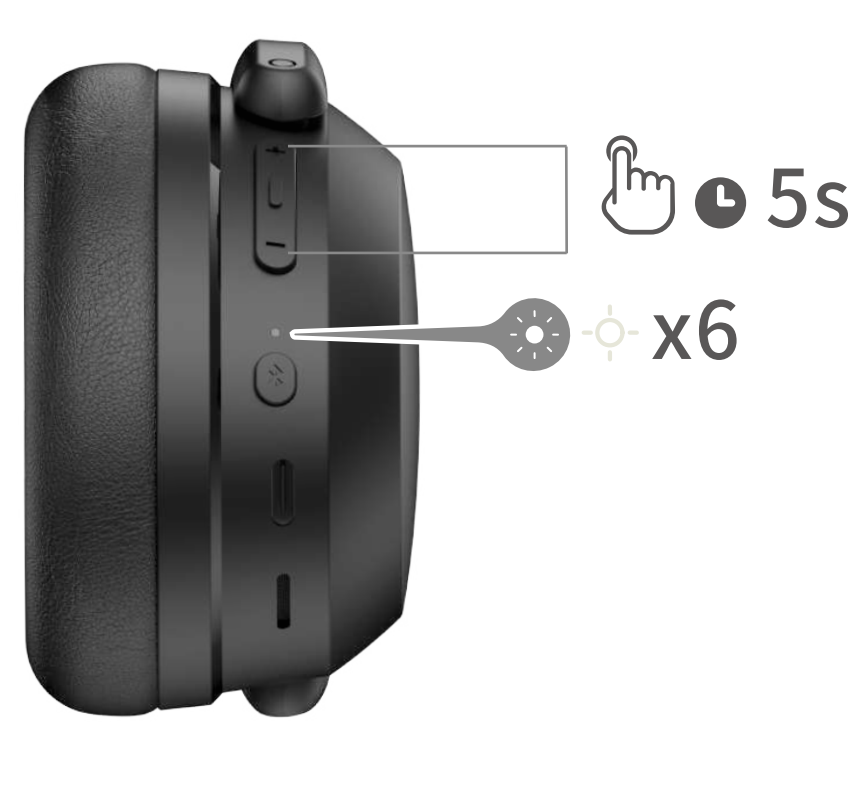
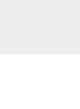
注意：

1. 「x1」 押す, 「x2」 2回押す, 「-」 長押しする；

2. デフォルトのサウンド・コントロール：高ノイズキャンセリング/外音取り込み/ノイズキャンセリング機能オフ。

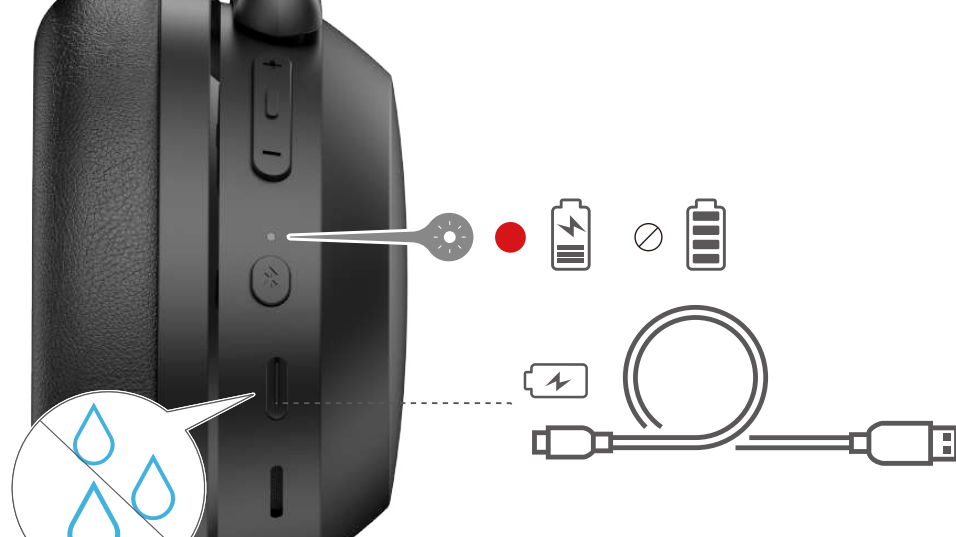
3. EDIFIER ConneXは自分好みにカスタマイズできるアプリです。お使いのスマートフォンでアプリをダウンロードしてご利用ください。

## 6. リセット



オン状態で、「+」と「-」のボタンを5秒間押ししてリセットを完了させます。これが成功すると、ヘッドホンは自動的にBluetoothペアリングモードに入ります。

## 7. 充電



入力: 5V = 1A

充電するには、USB-Cケーブルを介してヘッドホンを電源に接続します。

注意：

1. 充電を行う前に、USB-Cポートが完全に乾燥した状態であることを確認してください。

2. USB-Cケーブルを用いた充電中、本製品は有線ヘッドホンとして使用され、Bluetooth機能は利用できません。

## 8. 有線リスニング



USB-Cケーブル経由でヘッドホンに接続してください。有線リスニングでは、Bluetoothモードが自動的に無効になります。



## CN 1. 開/關機



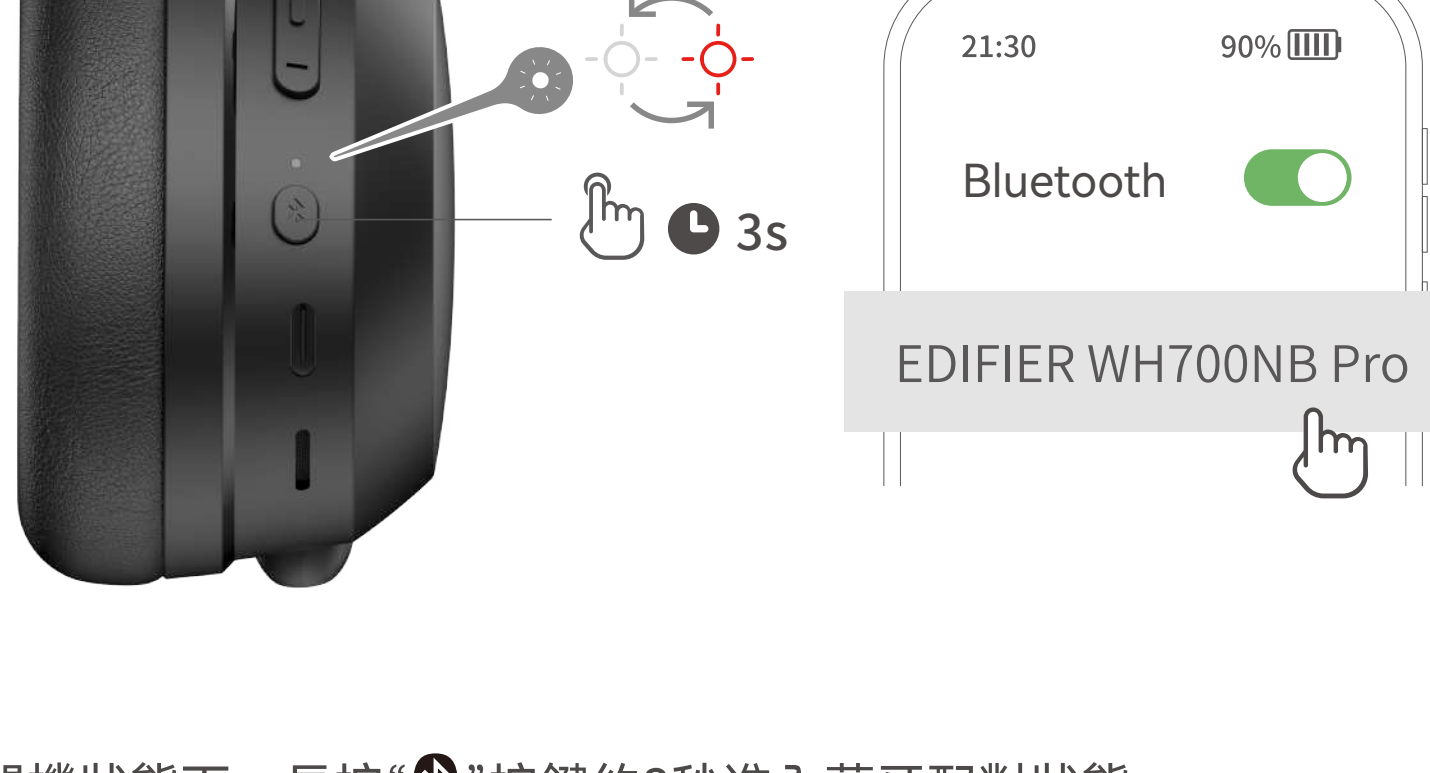
長按電源鍵開關機。

## 2. 首次配對



首次開機自動進入藍牙配對狀態，在設備上選擇“EDIFIER WH700NB Pro”完成連接。

## 3. 新設備配對

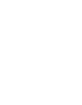


1. 開機狀態下，長按“”按鍵約3秒進入藍牙配對狀態。

2. 在設備上選擇“EDIFIER WH700NB Pro”完成連接。

注意：再次開機，耳機可自動回連最後一次連接過的設備。

## 4. 多點連接



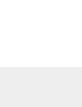
1. 將A設備與耳機成功連接。

2. 長按耳機“”按鍵3秒再次進入藍牙配對狀態，並在B設備選擇“EDIFIER WH700NB Pro”完成連接。

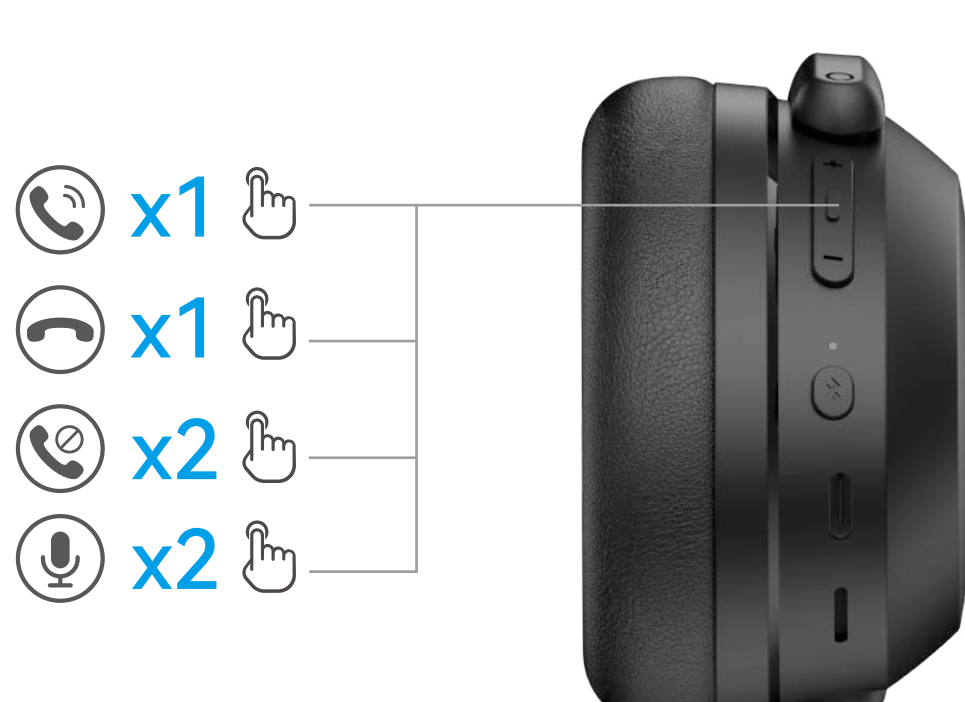
3. 在A設備設置再次選擇“EDIFIER WH700NB Pro”。

注意：再次開機，耳機可自動回連最後一次連接過的兩臺設備。

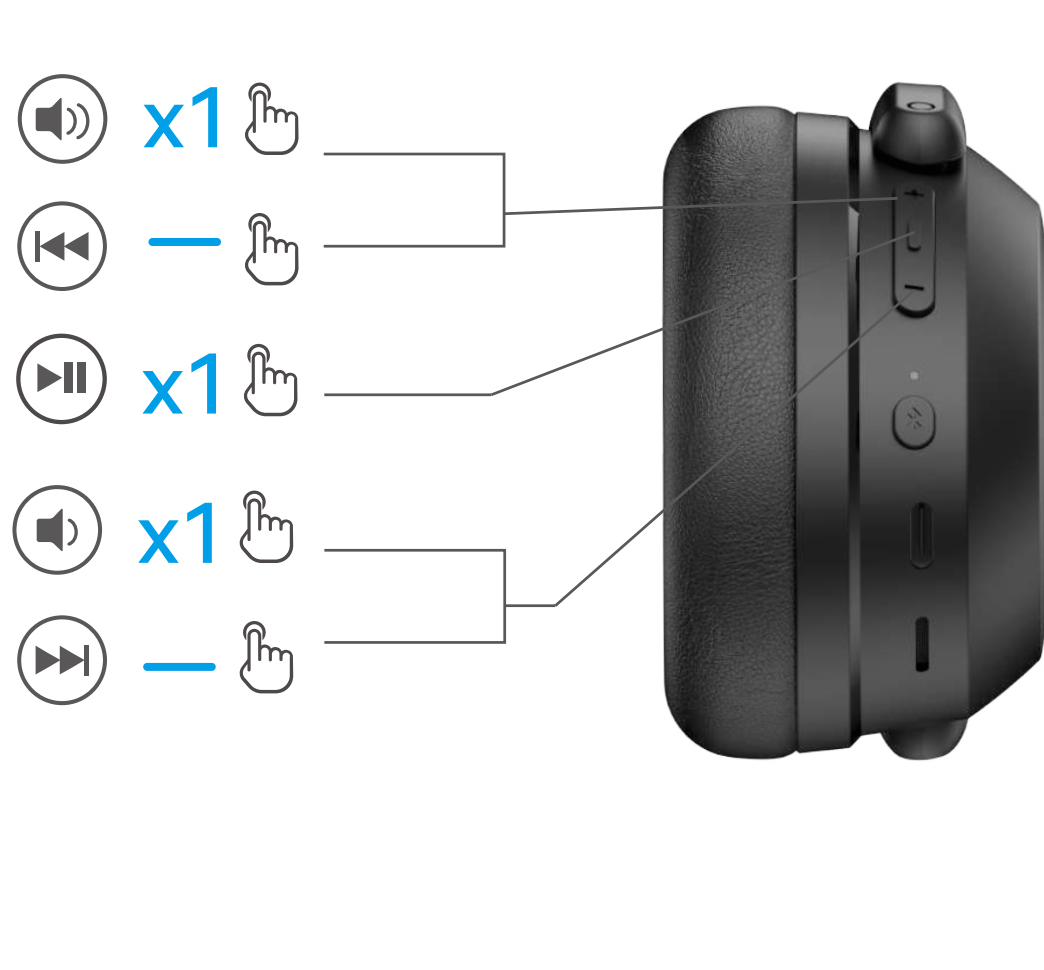
## 5. 控制



### ● 通話



### ● 音樂



### ● 模式



注意：

1. “x1”短按1下，“x2”短按2下，“-”長按；

2. 默認聲音模式：深度降噪 / 環境聲 / 降噪關。

3. 更多拓展功能可通過EDIFIER ConneX App來操作。

## 6. 重置



開機狀態下，長按“+”和“-”按鍵5秒完成恢復出廠設置，完成後耳機自動進入藍牙配對狀態。

## 7. 充電



輸入：5V ---1A

耳機請接入本產品包裝盒內附帶的USB-C充電線，連接電源充電。

注意：

1. 充電前請確保USB-C端口完全乾燥。

2. 使用USB-C充電時，無法使用藍牙功能，可以當成有線耳機使用。

## 8. 有線連接



使用USB-C纜連接耳機，有線連接會關閉藍牙模式。