



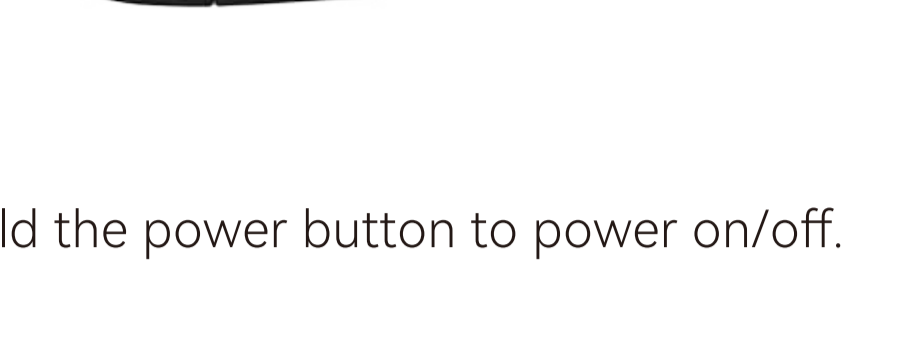
W830NB

Wireless Over-Ear Headphones with Active Noise Cancellation
Model: EDF200163

Manual

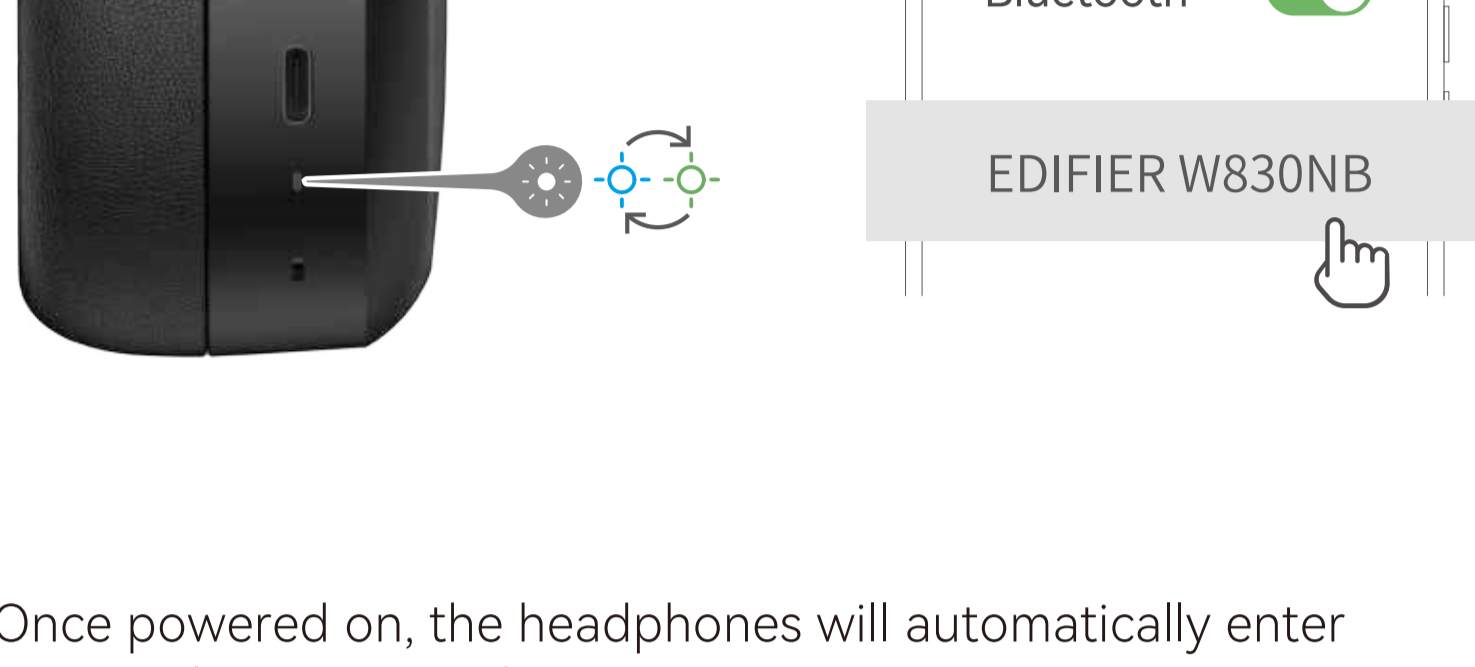


EN 1. Power ON/OFF



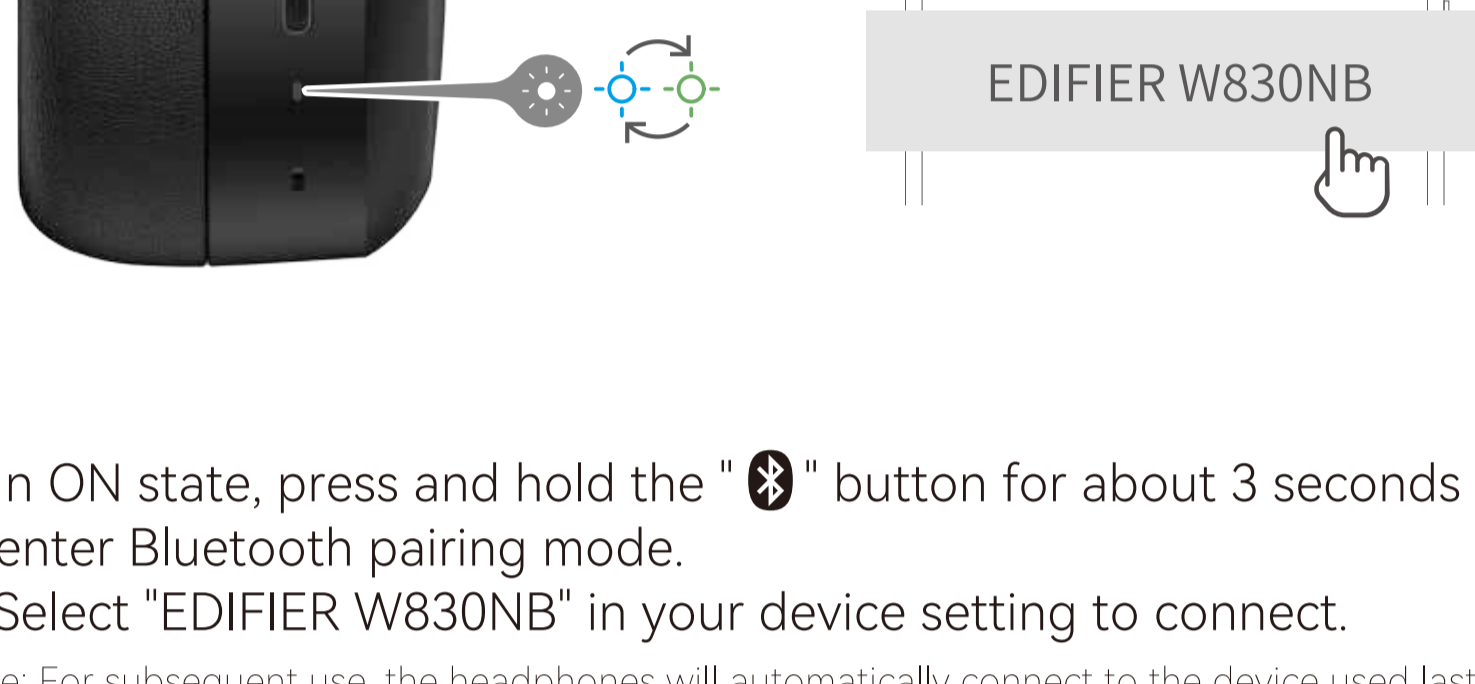
Press and hold the power button to power on/off.

2. First pairing



- Once powered on, the headphones will automatically enter Bluetooth pairing mode.
- Select "EDIFIER W830NB" in your device setting to connect.

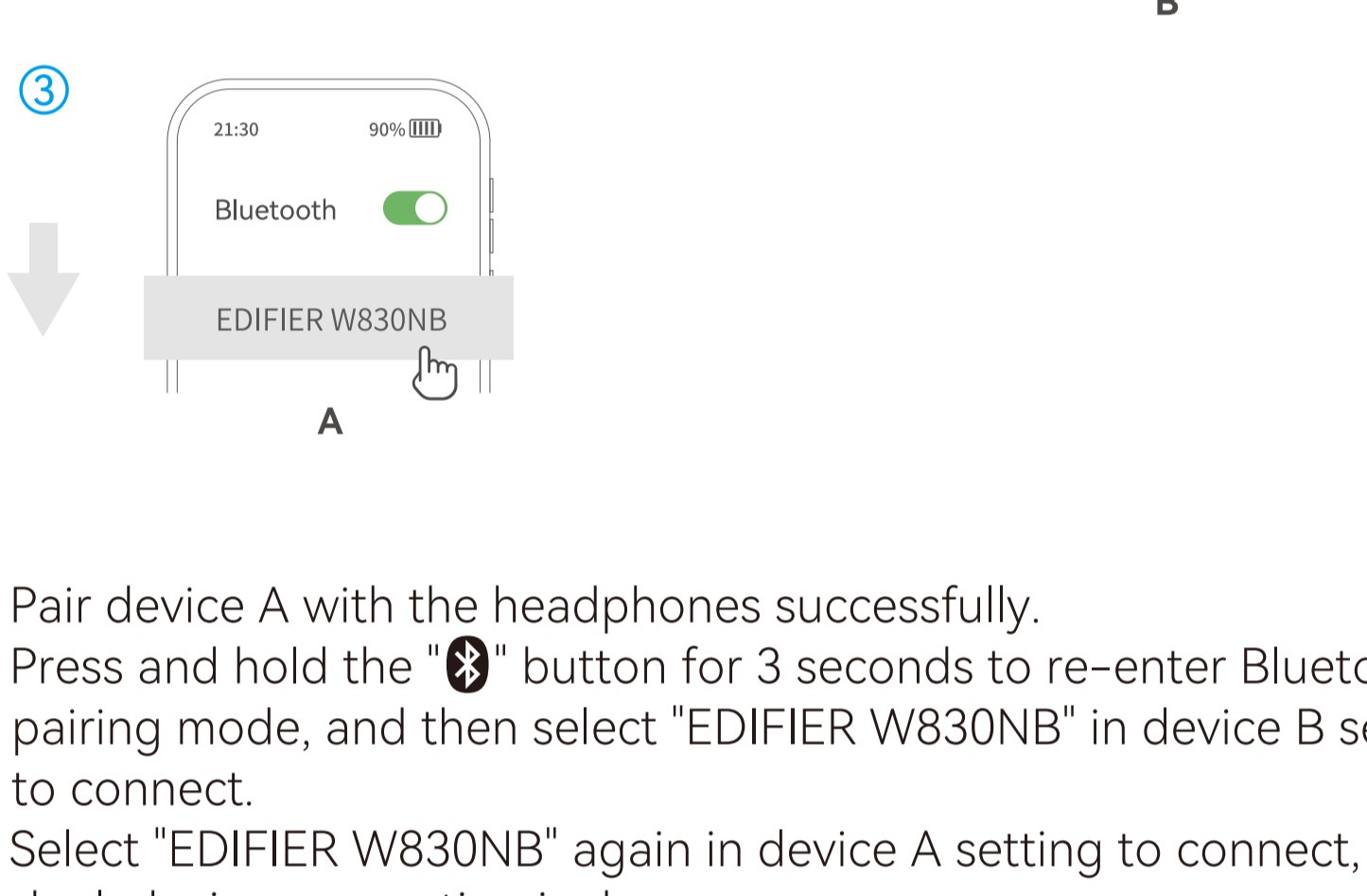
3. Pairing for new device



- In ON state, press and hold the "Bluetooth" button for about 3 seconds to enter Bluetooth pairing mode.
- Select "EDIFIER W830NB" in your device setting to connect.

Note: For subsequent use, the headphones will automatically connect to the device used last time.

4. Dual-device connection



- Pair device A with the headphones successfully.
- Press and hold the "Bluetooth" button for 3 seconds to re-enter Bluetooth pairing mode, and then select "EDIFIER W830NB" in device B setting to connect.
- Select "EDIFIER W830NB" again in device A setting to connect, and the dual-device connection is done.

Note: 1. Dual-device connection is disabled by default. Enable this function via the app.

2. For subsequent use, the headphones will automatically reconnect to the two devices used last time.

5. Charging



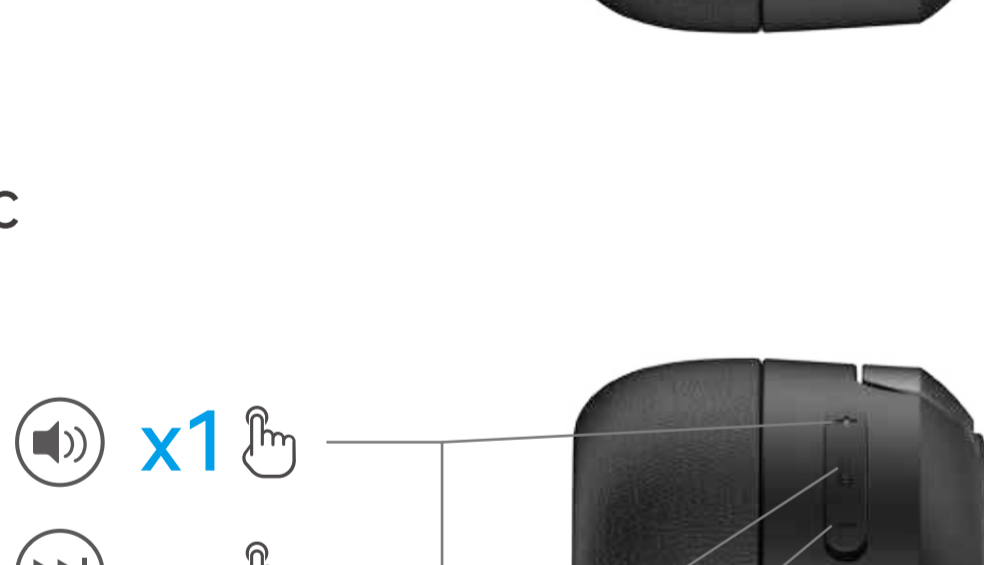
Connect the headphones to a power source via the USB-C cable for charging.

Note: 1. Make sure the USB port is completely dry before charging.

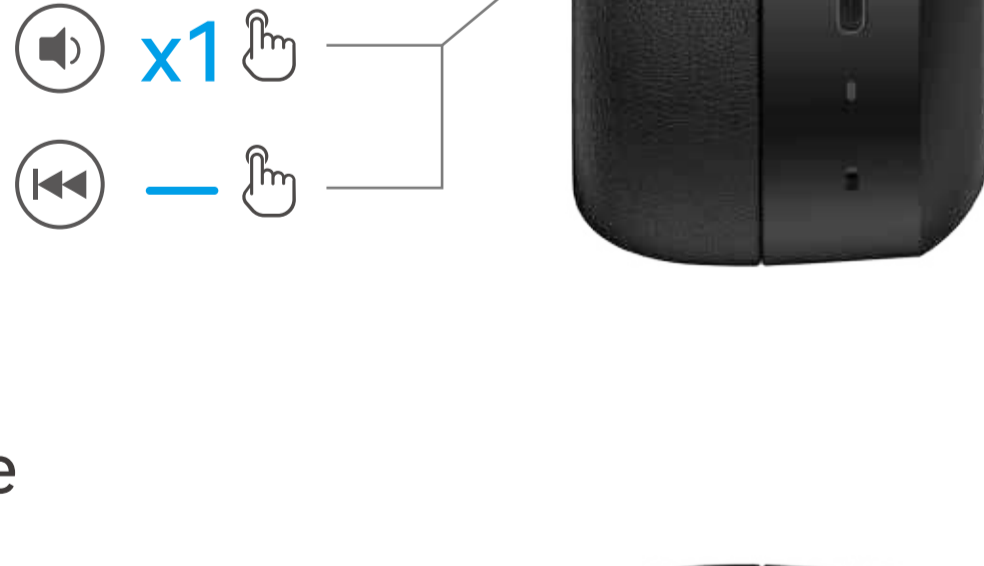
2. When charging with a USB-C cable, the product is used as wired headphones and Bluetooth functions are unavailable.

6. Controls

• Call



• Music



• Mode



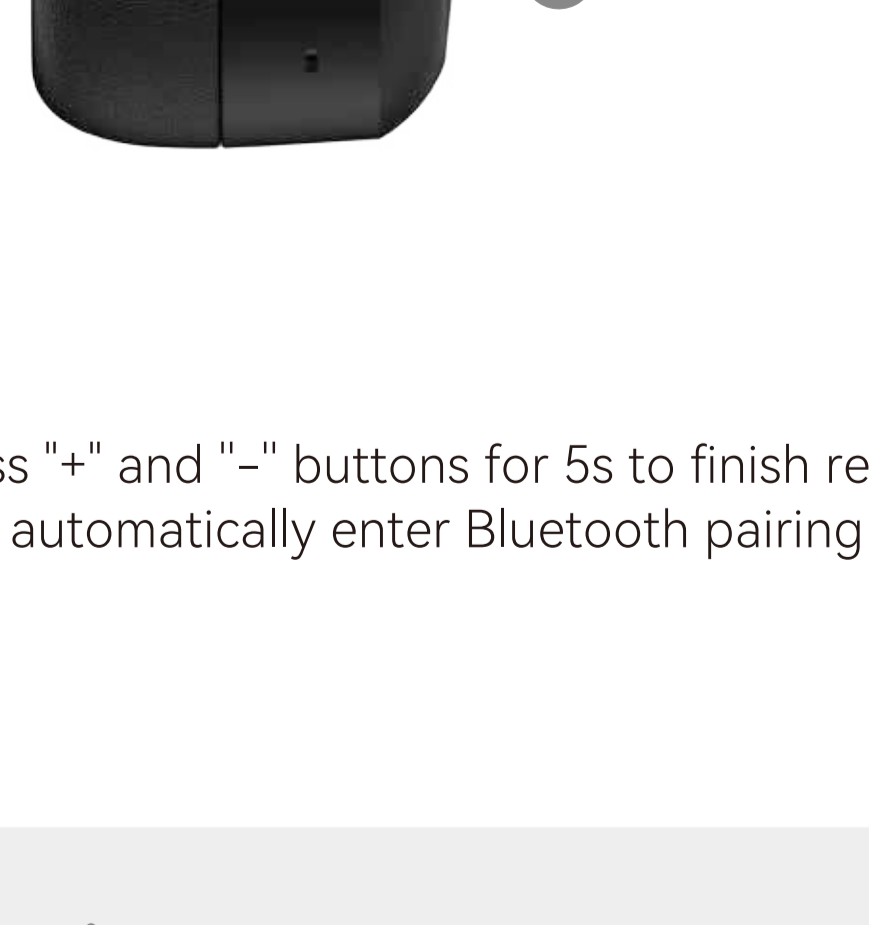
Note:

1. "x 1" Press, "x 2" Double press, "-" Press and hold.

2. Default sound control: High Noise Cancellation / Ambient Sound / Noise Cancellation Off.

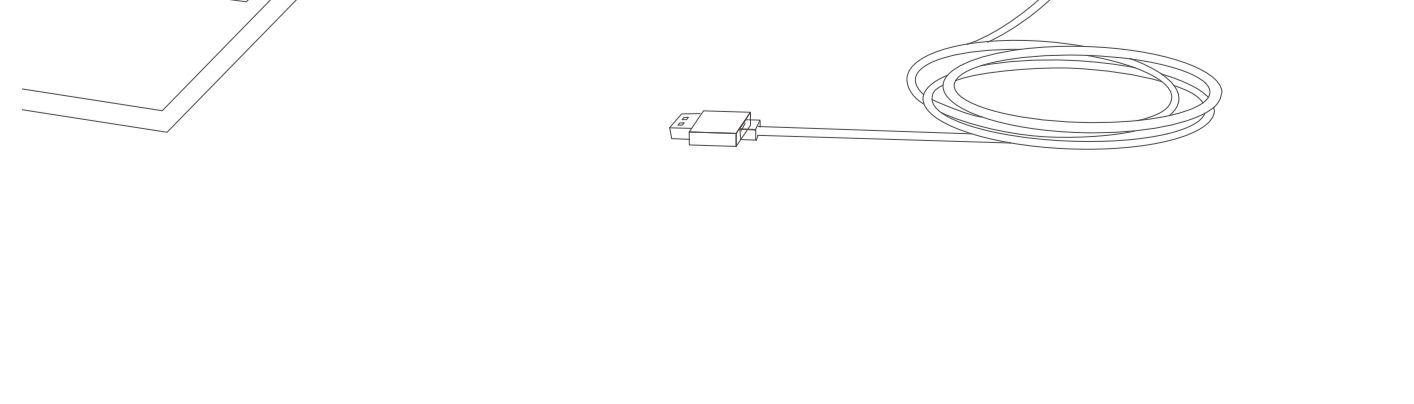
3. Download EDIFIER ConneX App for more customizable control settings.

7. Reset



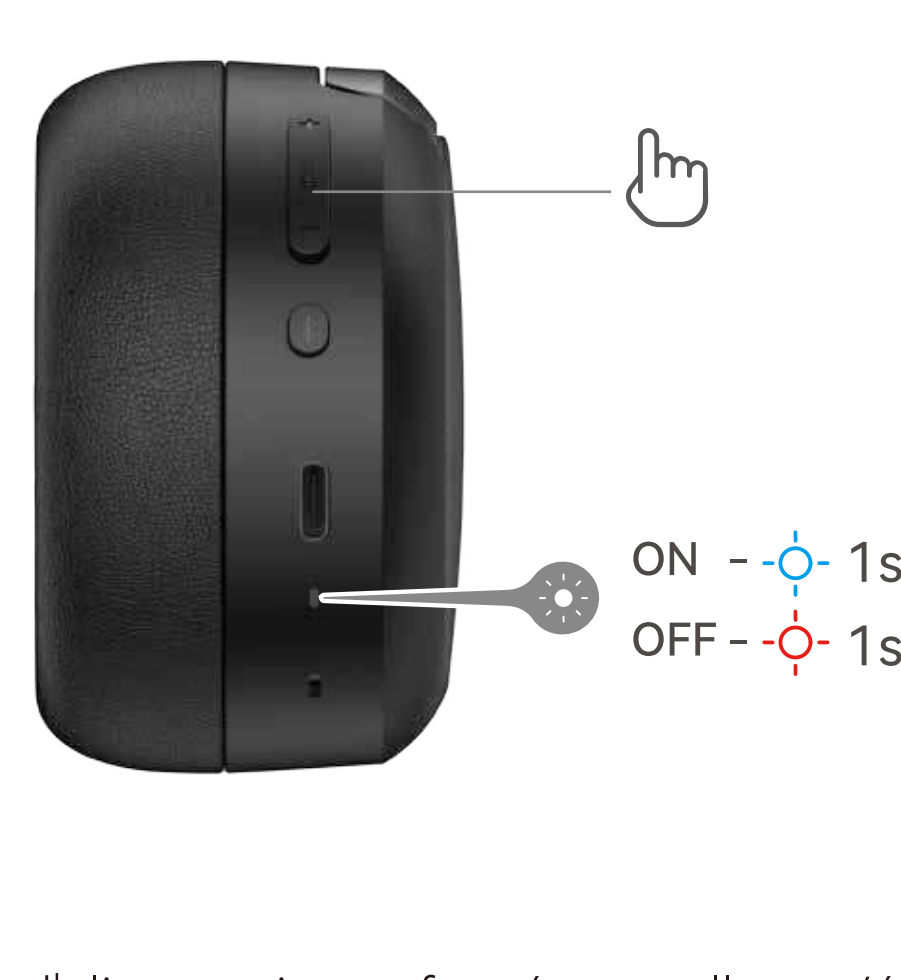
In ON state, press "+" and "-" buttons for 5s to finish reset, then headphones will automatically enter Bluetooth pairing mode if successful.

8. Wired listening



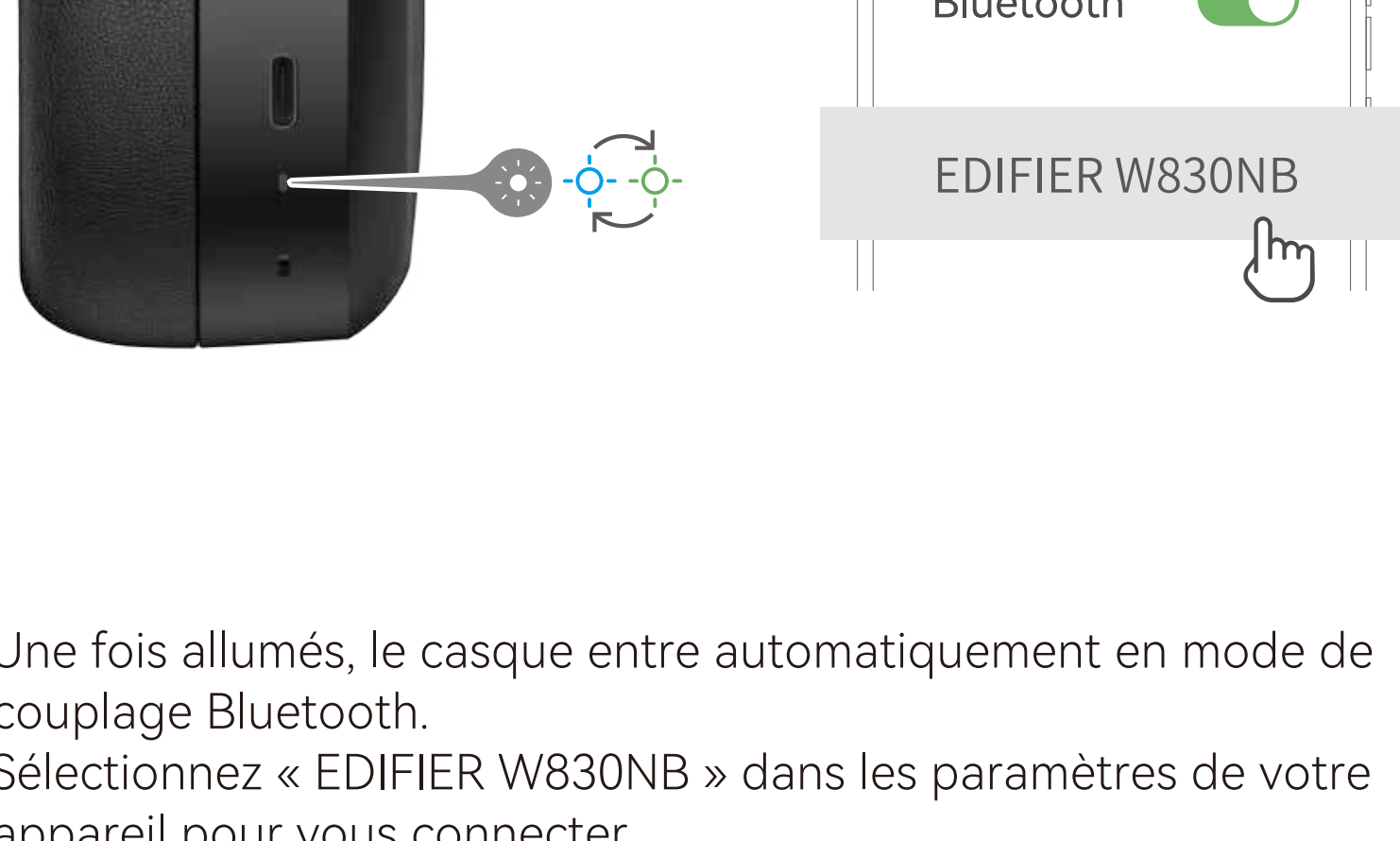
Connect to the headphones via the USB-C cable. Wired listening will automatically disable Bluetooth mode.

FR 1. Allumer/Éteindre



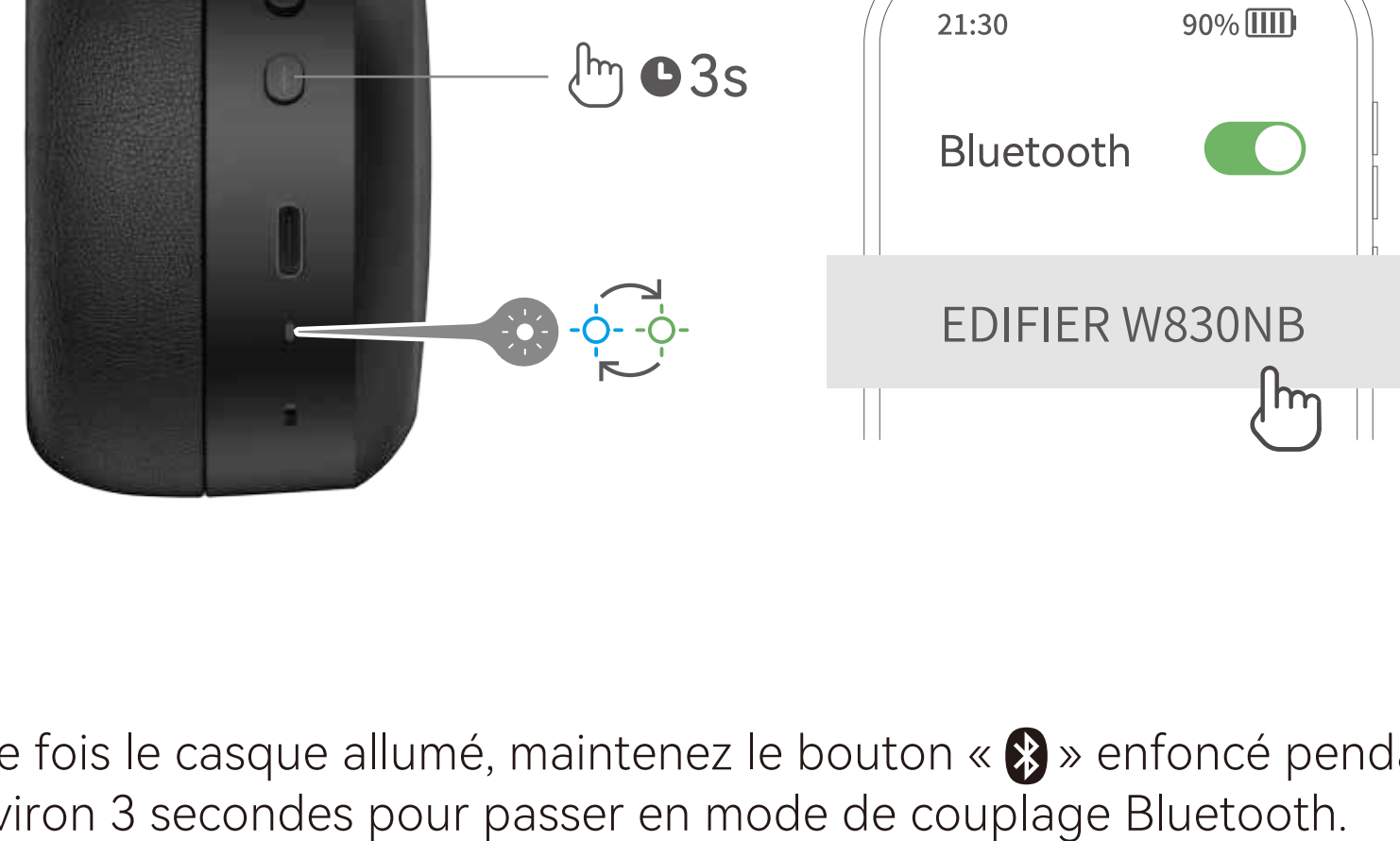
Maintenez le bouton d'alimentation enfoncé pour allumer/éteindre.

2. Première association



1. Une fois allumés, le casque entre automatiquement en mode de couplage Bluetooth.
2. Sélectionnez « EDIFIER W830NB » dans les paramètres de votre appareil pour vous connecter.

3. Association pour un nouvel appareil



1. Une fois le casque allumé, maintenez le bouton « Bluetooth » enfoncé pendant environ 3 secondes pour passer en mode de couplage Bluetooth.
2. Sélectionnez « EDIFIER W830NB » dans les paramètres de votre appareil pour vous connecter.

Remarque : Le casque se connectera automatiquement au dernier appareil associé lorsque vous l'allumerez dans le futur

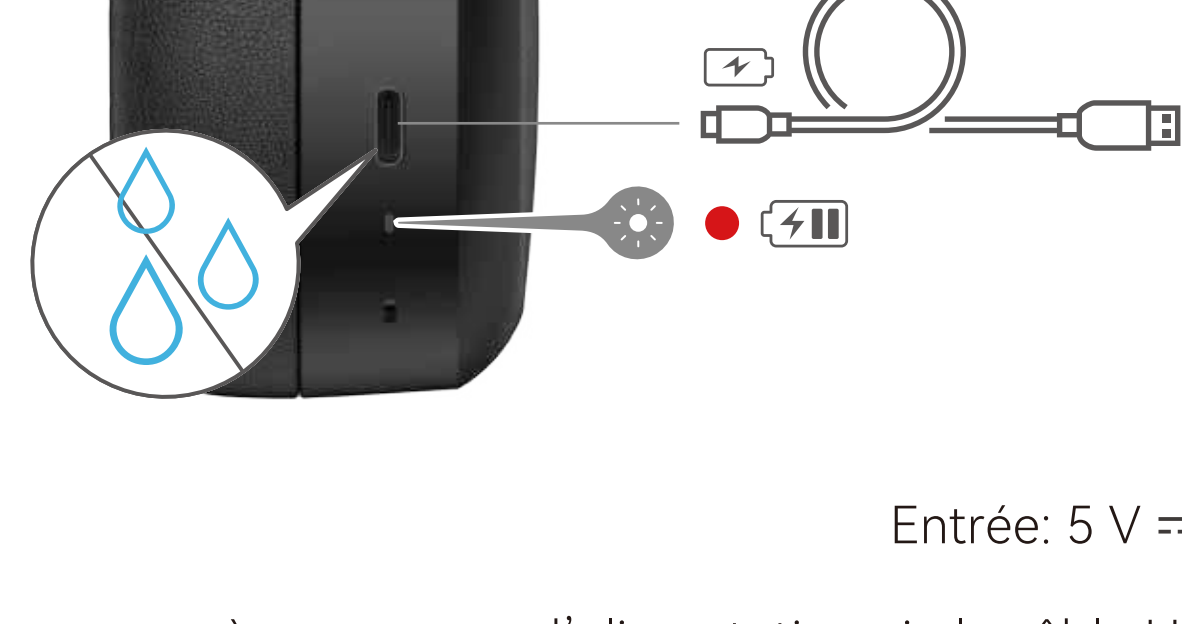
4. Connexion double appareils



1. Couplage de l'appareil A avec le casque effectué avec succès.
2. Maintenez le bouton « Bluetooth » enfoncé pendant 3 secondes pour repasser en mode de couplage Bluetooth puis sélectionnez « EDIFIER W830NB » dans les paramètres de l'appareil B pour la connexion.
3. Sélectionnez de l'appareil A et la connexion pour les deux appareils est alors effective.

Remarque :
1. La connexion à deux appareils est désactivée par défaut. Activez cette fonction via l'application.
2. Lors d'une utilisation ultérieure, le casque se reconnecte automatiquement aux deux appareils utilisés la dernière fois.

5. Charger



Entrée: 5 V = 1 A

Connectez le casque à une source d'alimentation via le câble USB-C pour le charger

Remarque :
1. Assurez-vous que le port USB est parfaitement sec avant d'effectuer la charge.
2. Si vous rechargez avec un câble USB-C, le produit est utilisé comme casque filaire et les fonctions Bluetooth ne sont pas disponibles.

6. Commandes



• Appel



• Musique

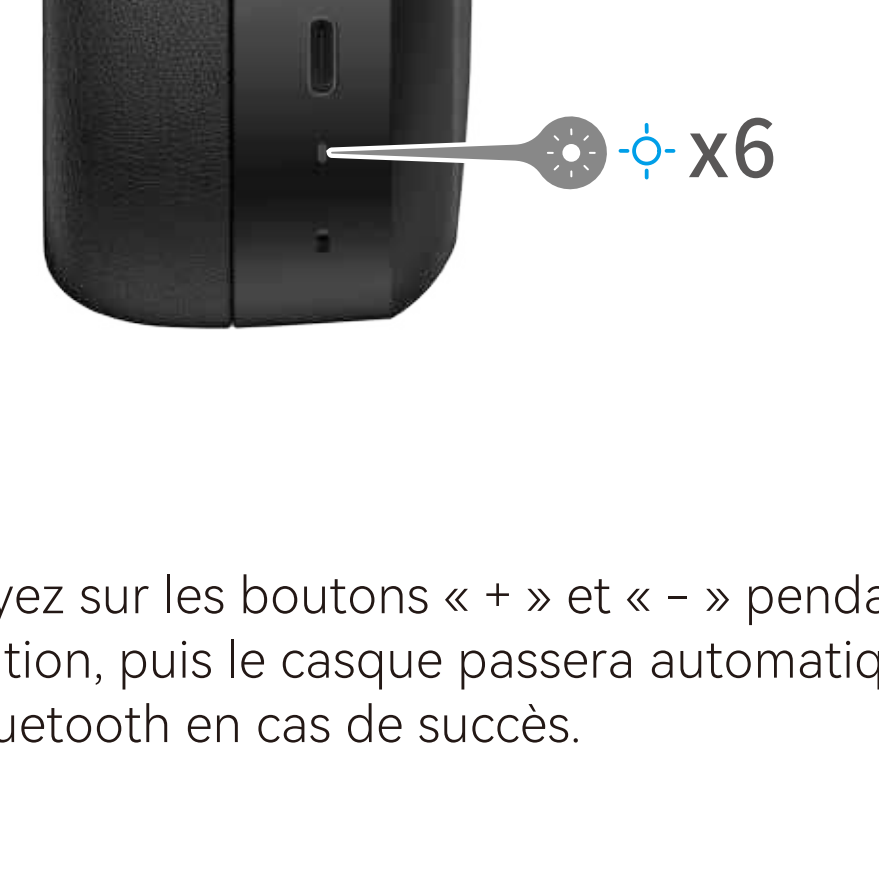


• Mode



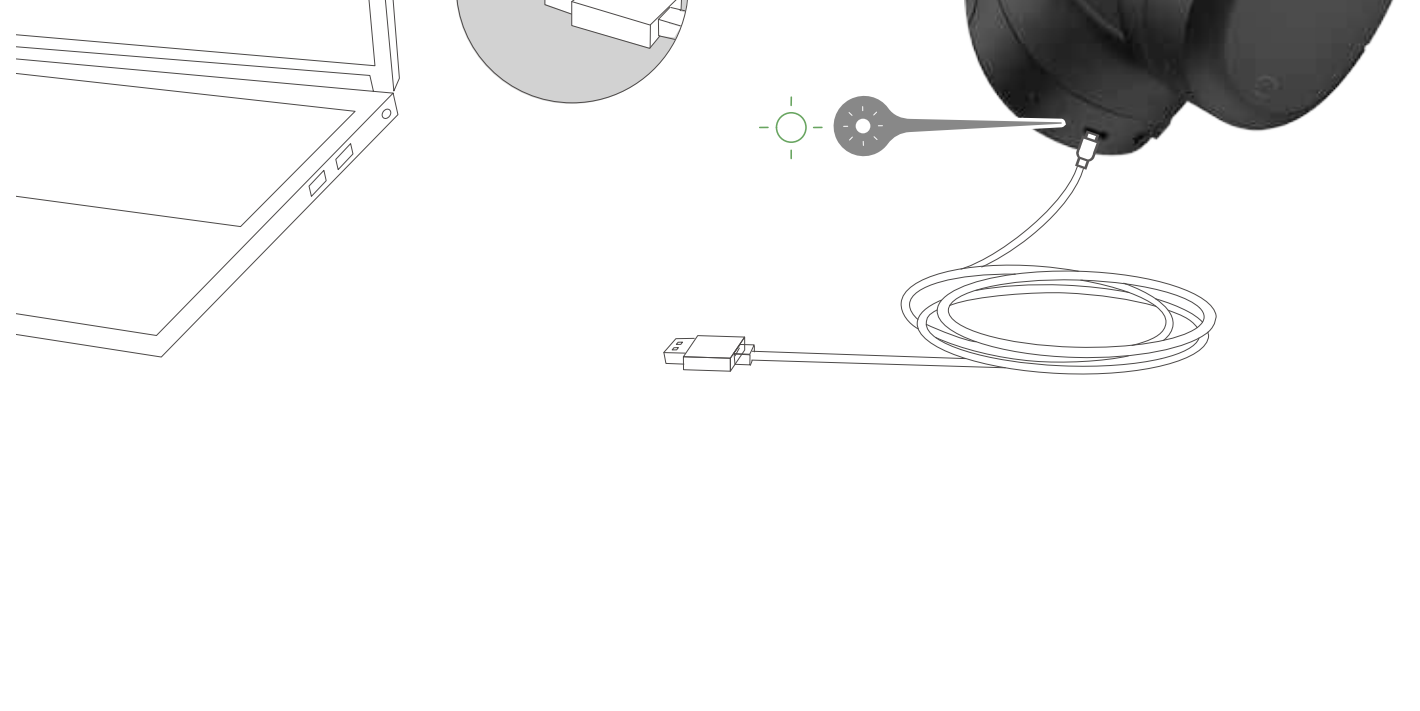
Remarque :
1. «x 1» Appuyez, «x 2» Appuyez deux fois, «—» Maintenir enfoncé ;
2. Si vous rechargez avec un câble USB-C : Atténuation élevée du bruit / Son ambiant / Atténuation du bruit désactivée.
3. Téléchargez l'appli EDIFIER ConneX pour des réglages de contrôle plus personnalisables.

7. Réinitialiser



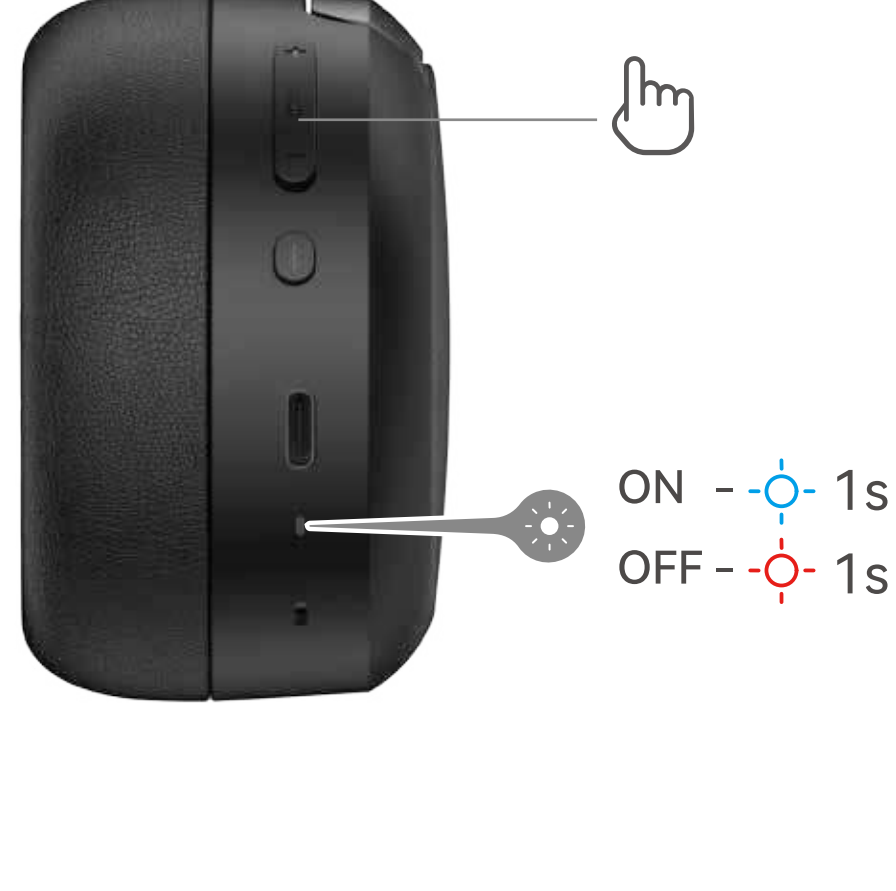
Dans l'état ON, appuyez sur les boutons « + » et « - » pendant 5 s pour terminer la réinitialisation, puis le casque passera automatiquement en mode d'appairage Bluetooth en cas de succès.

8. Écoute avec un câble



Connectez le casque à l'aide du câble USB-C. L'écoute avec un câble désactive automatiquement le mode Bluetooth.

ES 1. Encendido/Apagao



Mantenga pulsado el botón de encendido para encender/apagar.

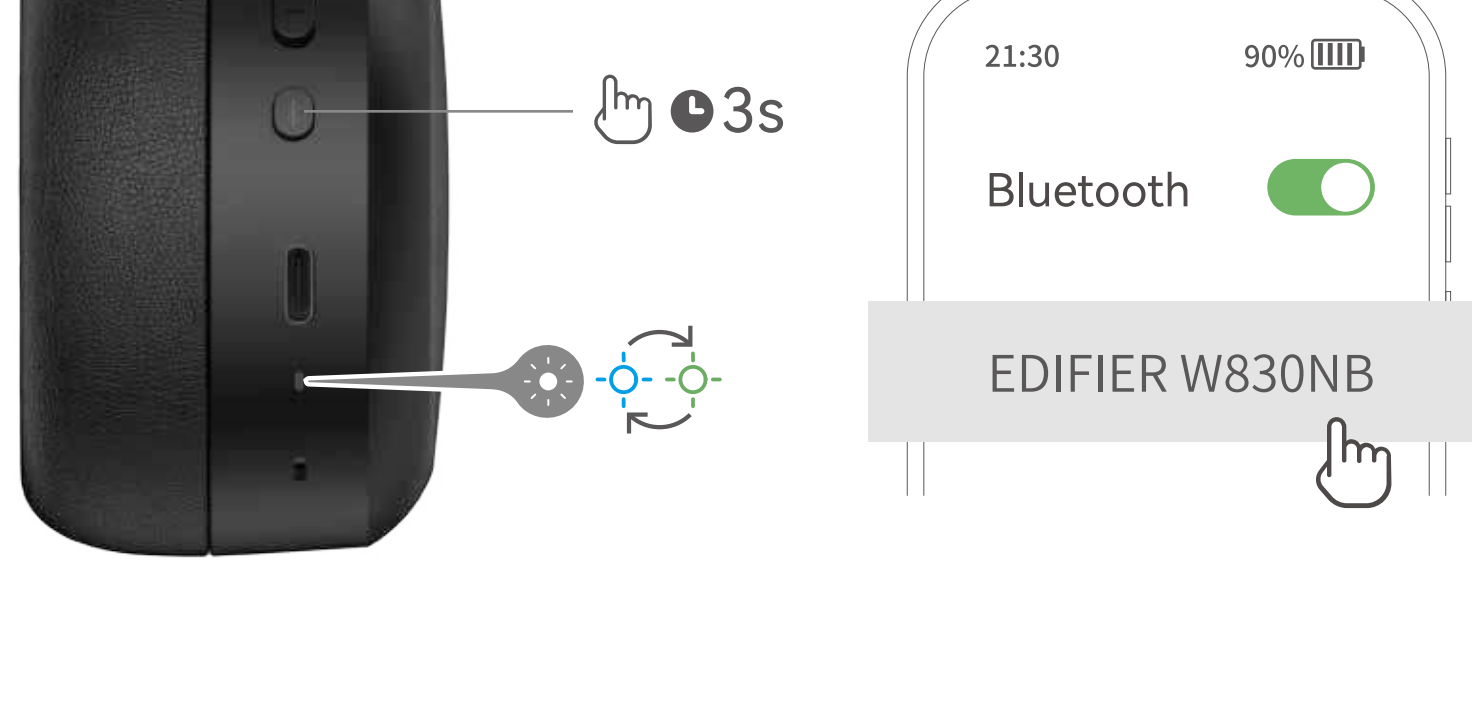
2. Primer emparejamiento



1. Una vez encendido, los auriculares ingresarán automáticamente al emparejamiento Bluetooth.

2. Seleccione "EDIFIER W830NB" en la configuración de su dispositivo para conectar.

3. Emparejamiento para dispositivo nuevo

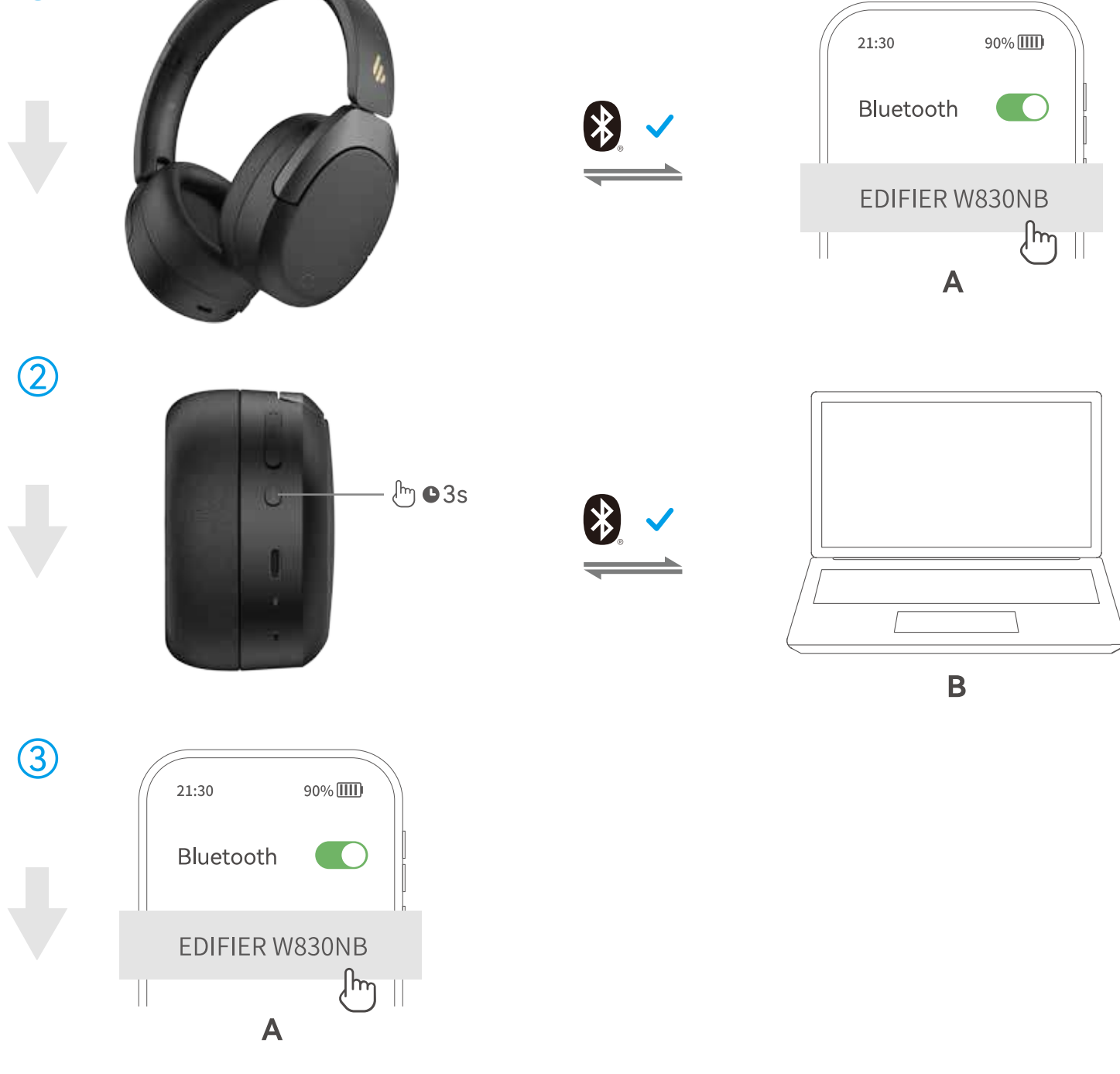


1. En estado encendido, mantenga pulsado el botón "Bluetooth" por durante unos 3 segundos para acceder al modo de emparejamiento Bluetooth.

2. Seleccione "EDIFIER W830NB" en la configuración de su dispositivo para conectar.

Nota: Para usos posteriores, los auriculares se conectarán automáticamente al último dispositivo usado.

4. Conexión a dos dispositivos



1. Empareje correctamente el dispositivo A con los cascos.

2. Mantenga pulsado el botón "Bluetooth" por 3 segundos para volver a acceder al modo de emparejamiento Bluetooth, y luego seleccione "EDIFIER W830NB" en los ajustes del dispositivo B para conectarlo.

3. Seleccione de nuevo "EDIFIER W830NB" en los ajustes del dispositivo A para conectarlo, y la conexión del dispositivo dual se realizará.

Nota:

1. La conexión de dispositivo dual se desactiva por defecto. Habilite esta función mediante la app.

2. Para usos posteriores, los cascos volverán a conectarse automáticamente a los dos dispositivos usados la última vez.

5. Carga



Conecte los cascos a la fuente de alimentación mediante el cable USB-C para cargarlos.

Nota:

1. Asegúrese de que el puerto USB está completamente seco antes de carga.

2. Cuando se cargue con un cable USB-C, el producto se usará como cascos alámbricos y las funciones de Bluetooth no están disponibles.

6. Controles



● Llamada



● Música



● Modo



Nota:

1. "x 1" Pulsar, "x 2" Pulsar dos veces, "—" Presionar y mantener;

2. Control de sonido predeterminado: Cancelación de ruido alta / Sonido ambiente / Cancelación de ruido apagada.

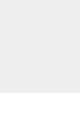
3. Descargue la App EDIFIER ConneX para más configuraciones de control personalizables.

7. Restablecer



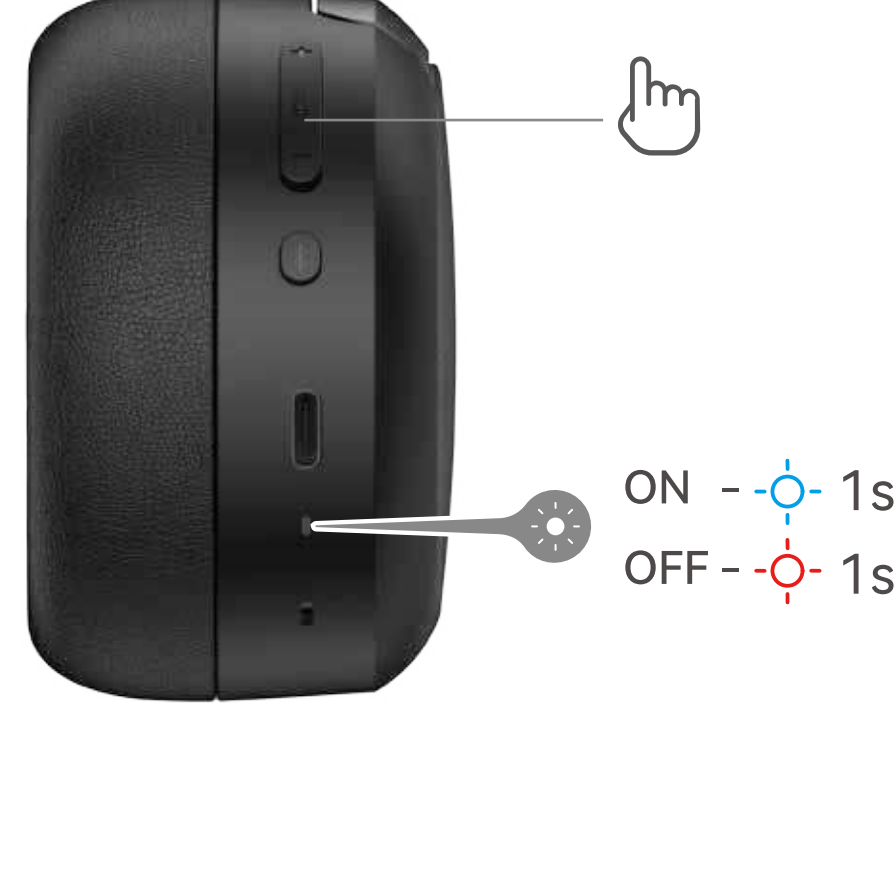
En estado encendido, pulse el botón "+" y "-" por 5 s para finalizar el restablecimiento, después los cascos accederán automáticamente al modo de emparejamiento Bluetooth si todo sale bien.

8. Audio por cable



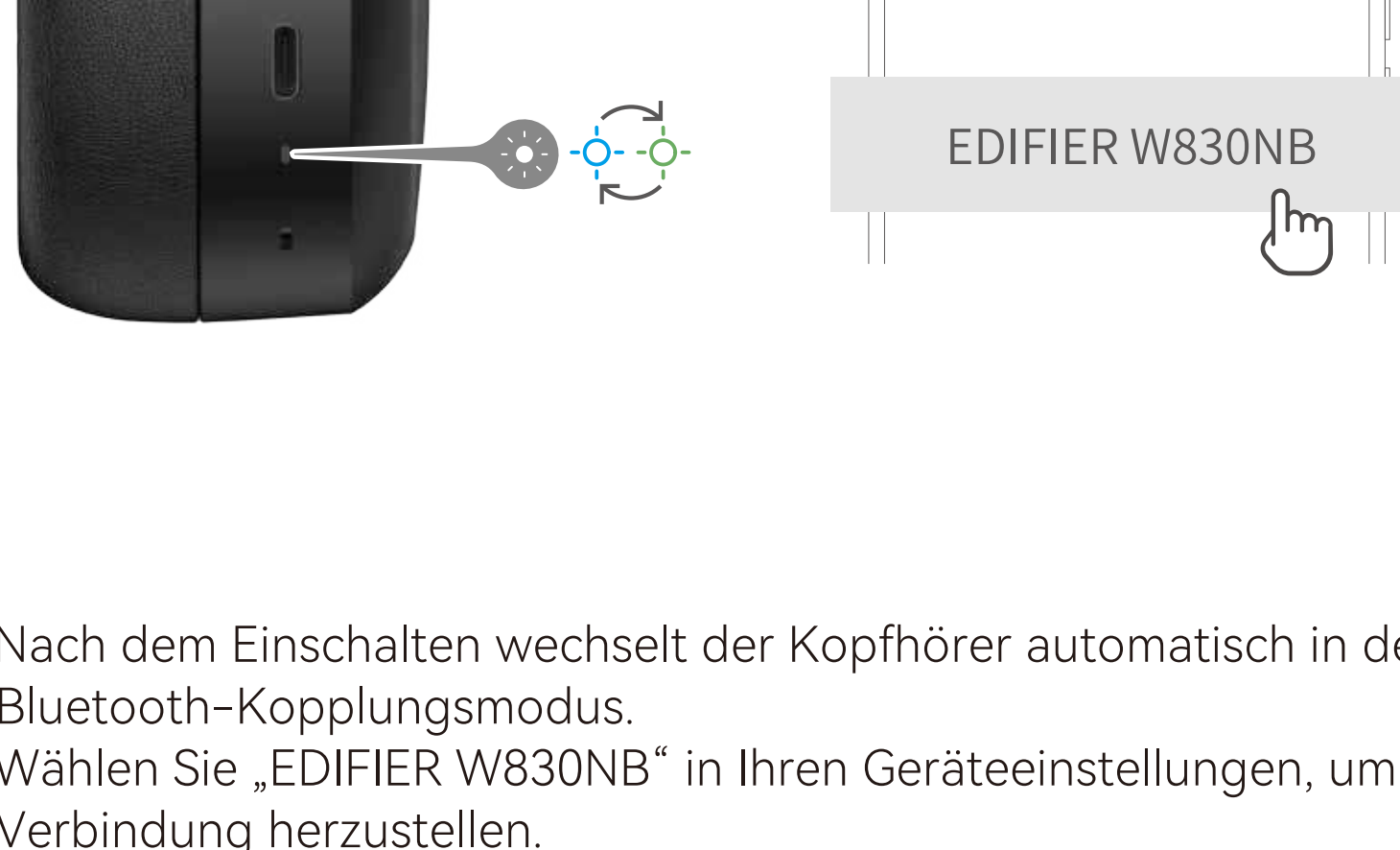
Conecte los cascos mediante el cable USB-C. El audio por cable deshabilitará automáticamente el modo Bluetooth.

DE 1. Einschalten/Ausschalten



Halten Sie die Einschalttaste gedrückt, um das Gerät ein- und auszuschalten.

2. Das erste mal verbinden



1. Nach dem Einschalten wechselt der Kopfhörer automatisch in den Bluetooth-Kopplungsmodus.

2. Wählen Sie „EDIFIER W830NB“ in Ihren Geräteeinstellungen, um eine Verbindung herzustellen.

3. Kopplung für neues Gerät

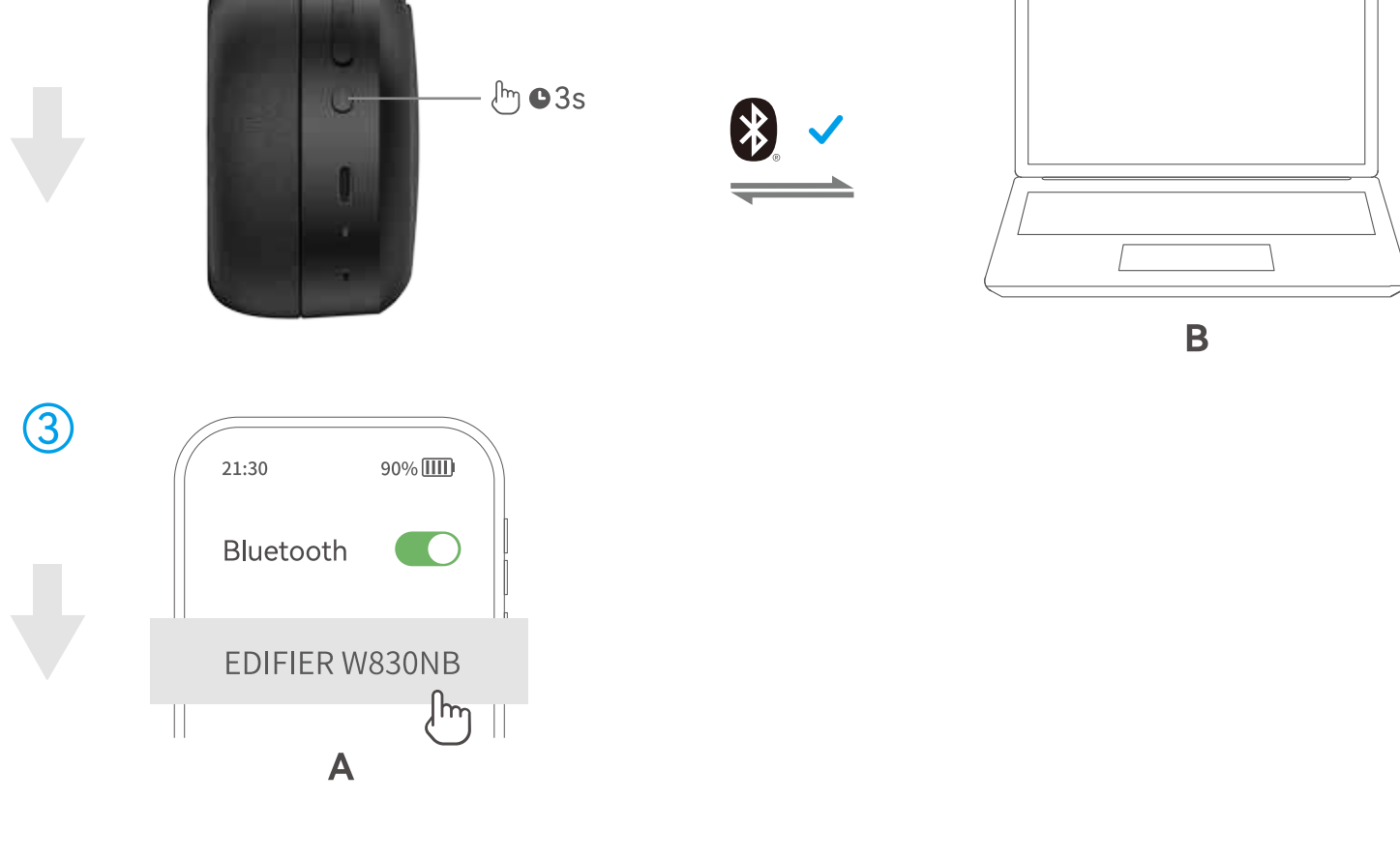


1. Halten Sie im eingeschalteten Zustand die Taste „Bluetooth“ etwa 3 Sekunden lang gedrückt, um den Bluetooth-Kopplungsmodus zu aktivieren.

2. Wählen Sie „EDIFIER W830NB“ in Ihren Geräteeinstellungen, um eine Verbindung herzustellen.

Hinweis: Für die spätere Verwendung werden die Kopfhörer automatisch mit dem zuletzt verwendeten Gerät verbunden.

4. Verbindung mit zwei Geräten



1. Koppeln Sie Gerät A erfolgreich mit dem Kopfhörer.

2. Halten Sie die Taste „Bluetooth“ 3 Sekunden lang gedrückt, um wieder in den Bluetooth-Kopplungsmodus zu gelangen, und wählen Sie dann „EDIFIER W830NB“ in der Geräteeinstellung B, um eine Verbindung herzustellen.

3. Wählen Sie erneut „EDIFIER W830NB“ in der Einstellung für Gerät A, um eine Verbindung herzustellen, und die Doppelgeräteverbindung ist hergestellt.

Hinweis:

1. Die Zwei-Geräte-Verbindung ist standardmäßig deaktiviert. Aktivieren Sie diese Funktion über die App.

2. Bei der nächsten Verwendung werden Kopfhörer automatisch wieder mit den beiden zuletzt verwendeten Geräten verbunden.

5. Laden



Eingang: 5 V --- 1 A

Schließen Sie die Kopfhörer zum Aufladen über das USB-C-Kabel an eine Stromquelle an.

Hinweis:

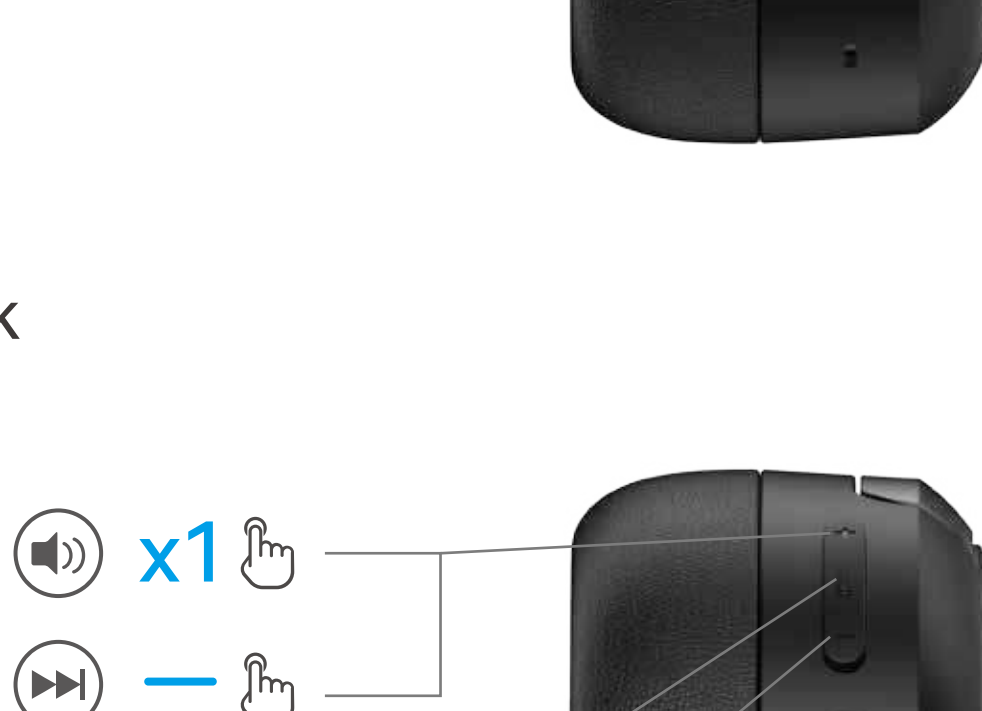
1. Vergewissern Sie sich, dass der USB-Anschluss vor dem Aufladen vollständig trocken ist.

2. Beim Laden mit einem USB-C-Kabel wird das Produkt als kabelgebundene Kopfhörer verwendet und Bluetooth-Funktionen sind nicht verfügbar.

6. Steuerelemente



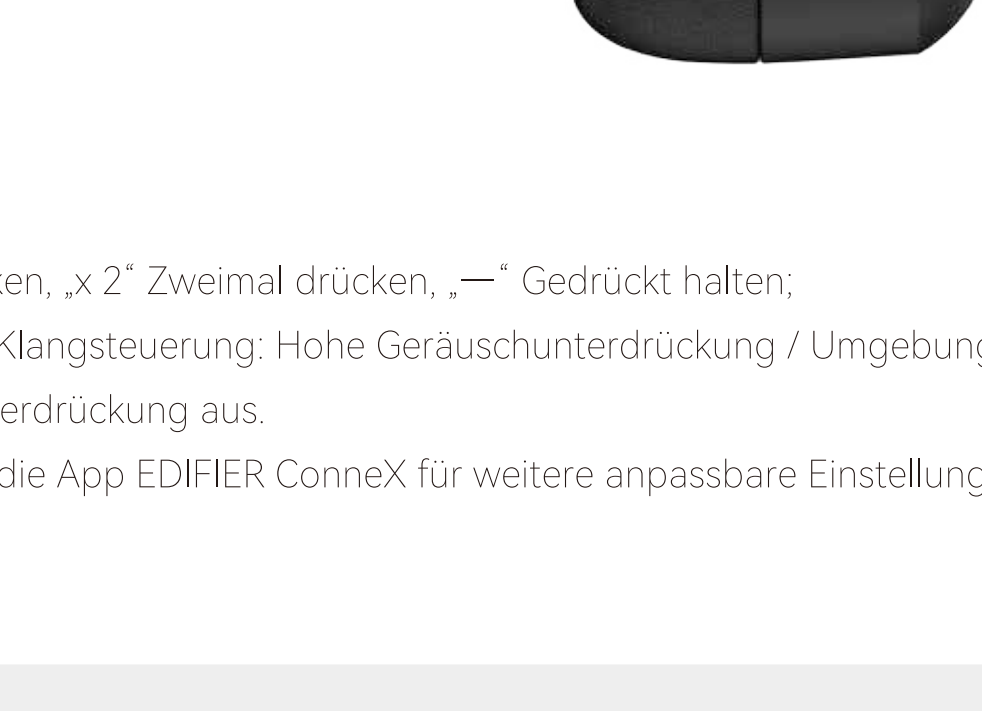
• Anruf



• Musik



• Modus



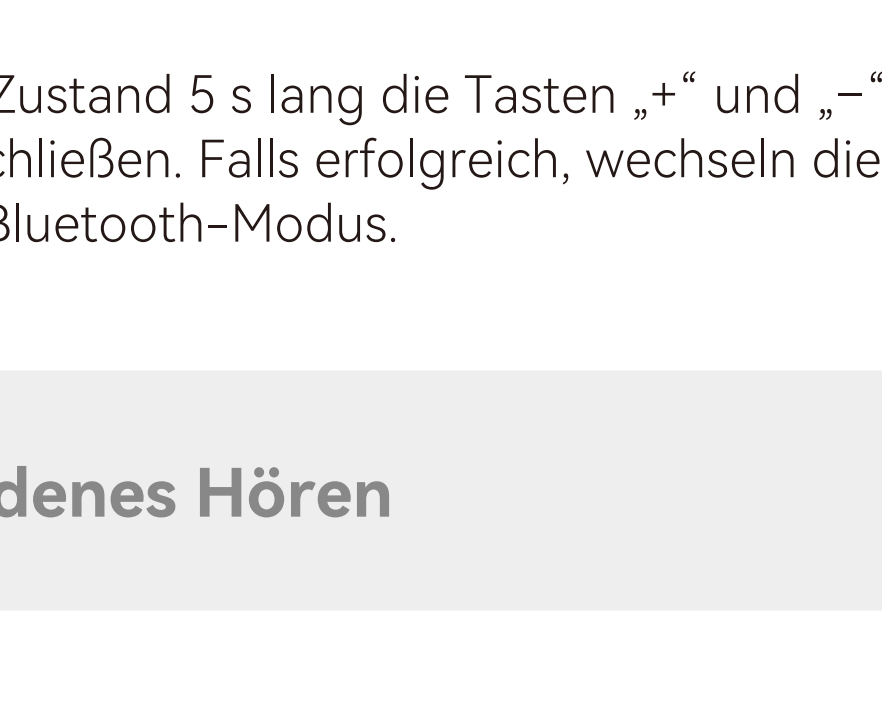
Hinweis:

1. „x 1“ Drücken, „x 2“ Zweimal drücken, „—“ Gedrückt halten;

2. Standard-Klangsteuerung: Hohe Geräuscherückdrückung / Umgebungsgläusche / Rauscherückdrückung aus.

3. Laden Sie die App EDIFIER ConneX für weitere anpassbare Einstellungen der Bedienelemente herunter.

7. Zurücksetzen



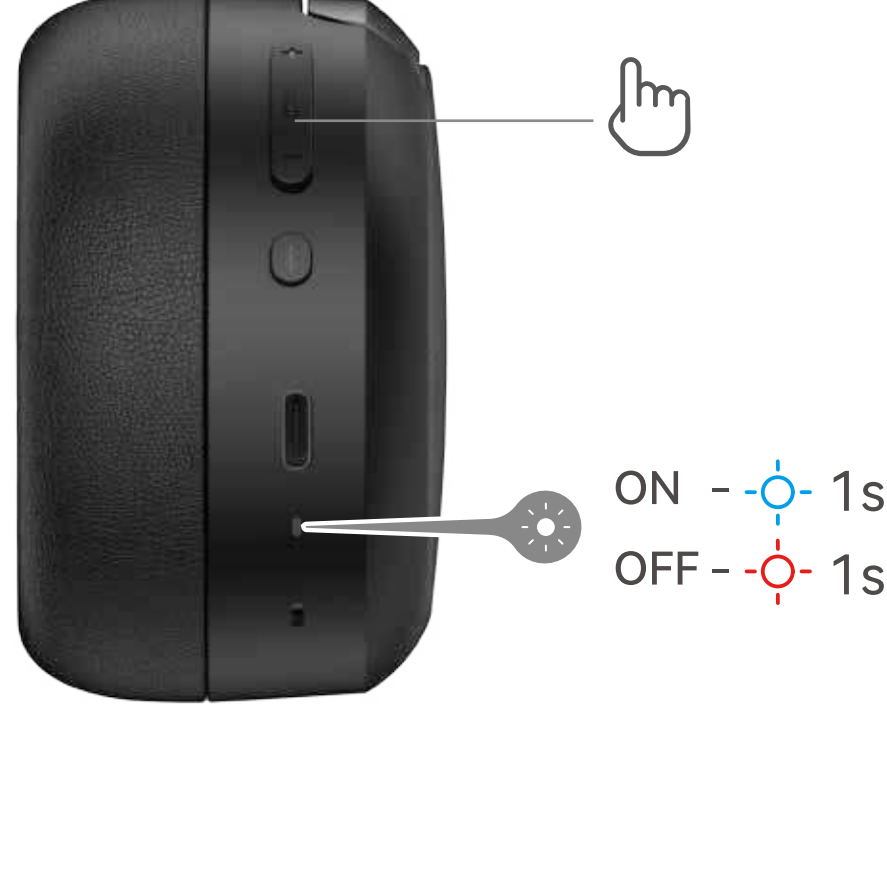
Drücken Sie im EIN-Zustand 5 s lang die Tasten „+“ und „-“, um das Zurücksetzen abzuschließen. Falls erfolgreich, wechseln die Kopfhörer automatisch in den Bluetooth-Modus.

8. Kabelgebundenes Hören



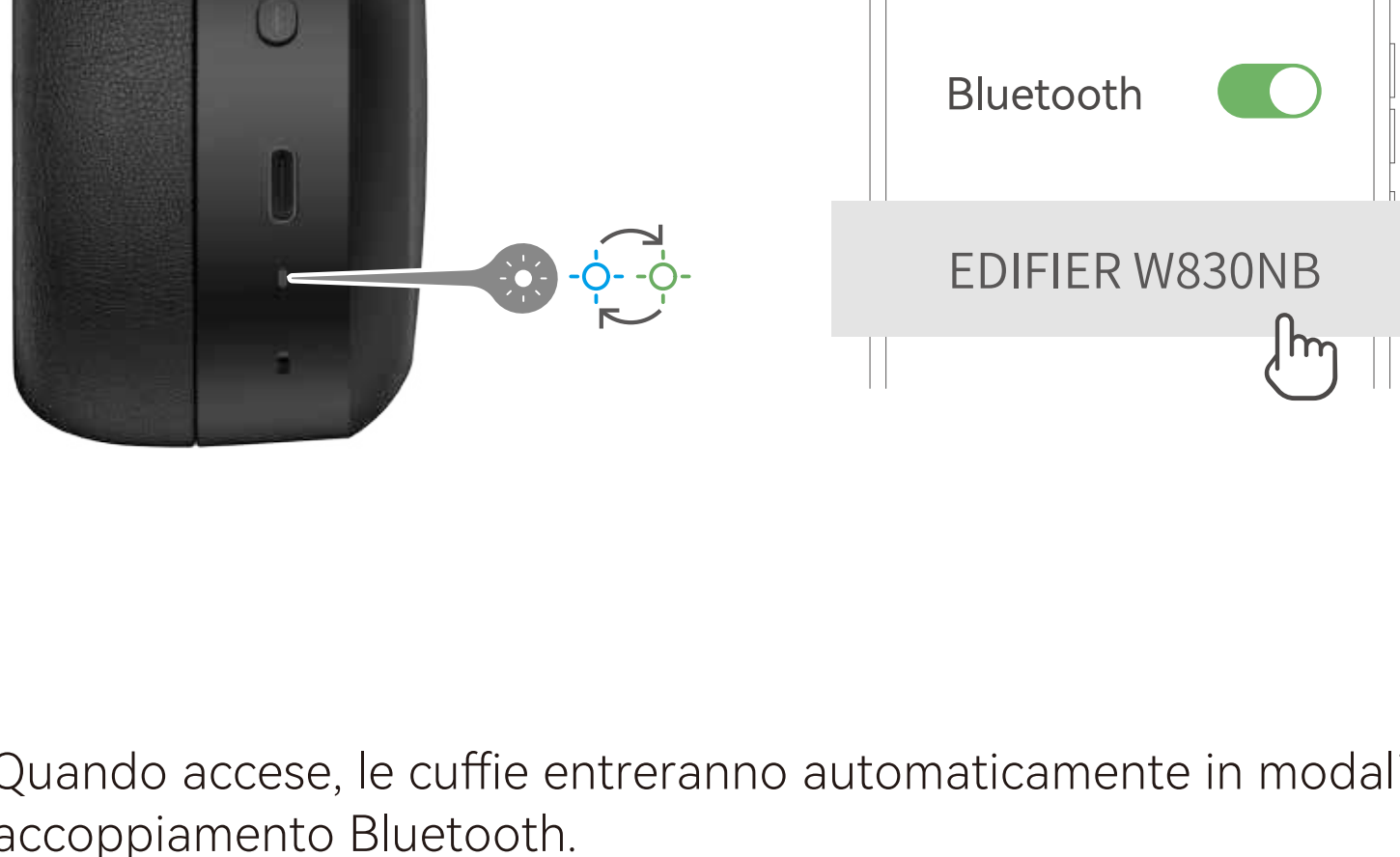
Schließen Sie den Kopfhörer über das USB-C-Kabel an. Beim kabelgebundenen Hören wird der Bluetooth-Modus automatisch deaktiviert.

IT 1. Accensione/Spegnimento



Premere e tenere premuto il pulsante di accensione per accendere/spegnere il dispositivo.

2. Prima associazione



1. Quando accese, le cuffie entreranno automaticamente in modalità di accoppiamento Bluetooth.

2. Selezionare "EDIFIER W830NB" nel proprio dispositivo per effettuare la connessione.

3. Accoppiamento di un nuovo dispositivo



1. In stato ON (ACCESO), premere e tenere premuto il pulsante "3s" per circa 3 secondi per entrare in modalità di accoppiamento Bluetooth.

2. Selezionare "EDIFIER W830NB" nel proprio dispositivo per effettuare la connessione.

Nota: Al prossimo utilizzo, le cuffie si collegheranno automaticamente al dispositivo utilizzato l'ultima volta.

4. Connessione a doppio dispositivo



1. Accoppiare efficacemente il dispositivo A con le cuffie.

2. Premere e tenere premuto il pulsante "3s" per 3 secondi per entrare nuovamente in modalità di accoppiamento Bluetooth, quindi per connettersi selezionare "EDIFIER W830NB" nell'impostazione del dispositivo B.

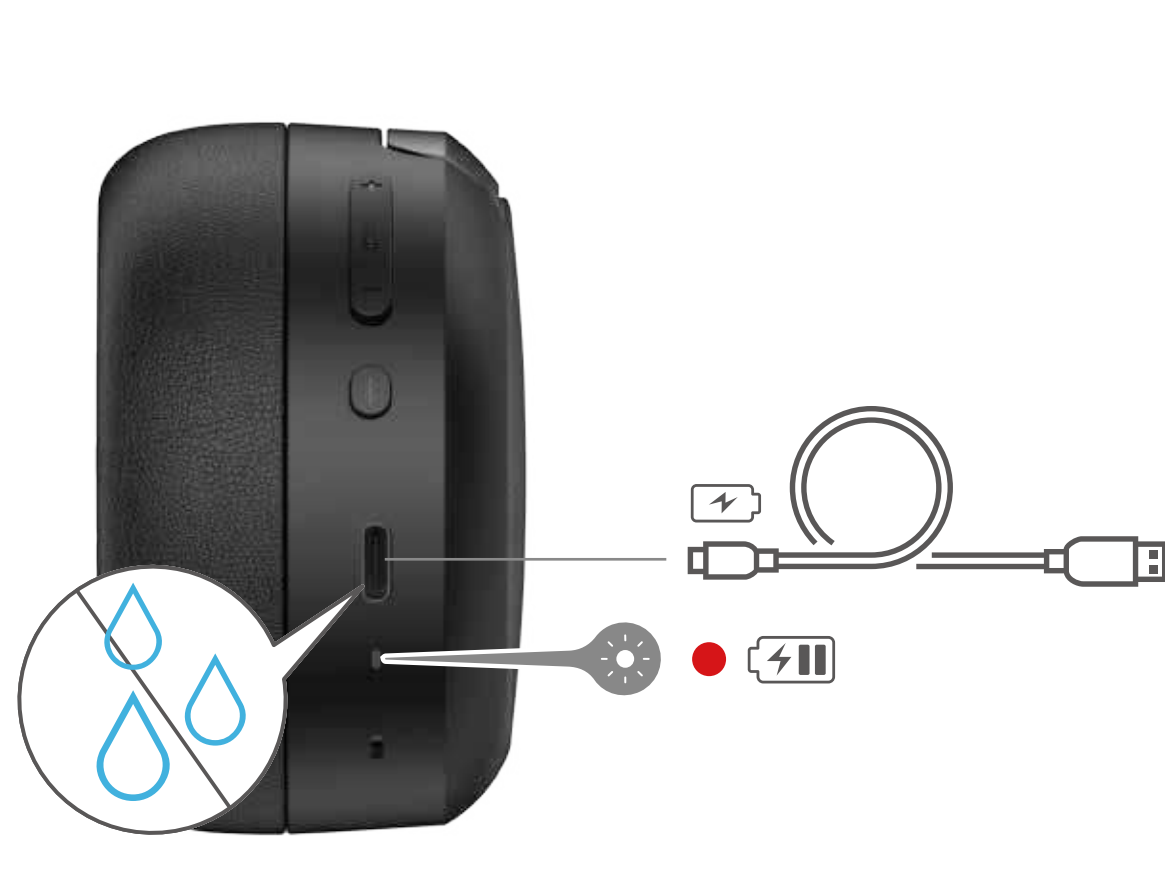
3. Selezionare di nuovo "EDIFIER W830NB" nell'impostazione del dispositivo A per connettersi; ciò facendo la connessione a due dispositivi è completata.

Nota:

1. La connessione a doppio dispositivo è disattivata per impostazione predefinita. Attivare questa funzione tramite l'App.

2. Per l'uso successivo, le cuffie si riconnetteranno automaticamente ai due dispositivi usati l'ultima volta.

5. Carica



Ingresso: 5 V = 1 A

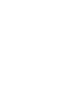
Connettere le cuffie a una fonte di alimentazione mediante il cavo USB-C per il caricamento.

Nota:

1. Accertarsi che la porta USB sia perfettamente asciutta prima di procedere al caricamento.

2. Quando si ricarica con un cavo USB-C, il prodotto viene utilizzato come cuffia cablata e le funzioni Bluetooth non sono disponibili.

6. Comandi



● Chiamata



● Musica



● Modalità



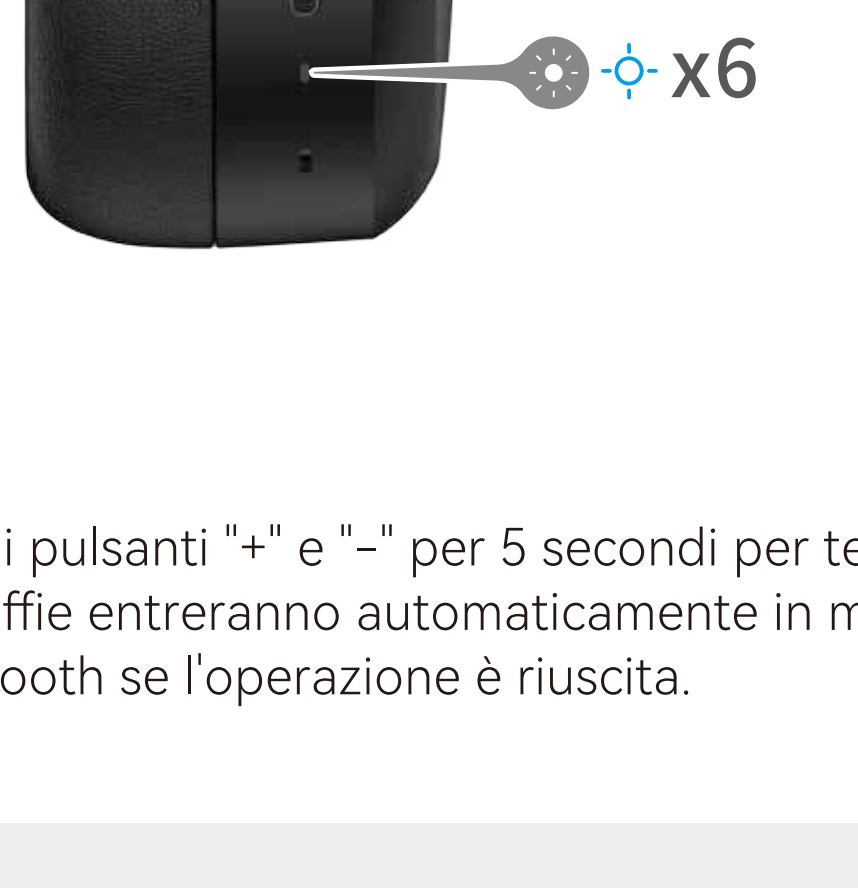
Nota:

1. "x 1" Premere, "x 2" Premere 2 volte, "-" Premere e tenere premuto;

2. Controllo del suono predefinito: Cancellazione del rumore elevato / Suono ambientale / Cancellazione del rumore disattivata.

3. Scarica l'App EDIFIER ConneX per impostazioni dei comandi più personalizzabili.

7. Ripristino



In stato ON, premere i pulsanti "+" e "-" per 5 secondi per terminare il ripristino, quindi le cuffie entreranno automaticamente in modalità di accoppiamento Bluetooth se l'operazione è riuscita.

8. Ascolto via cavo



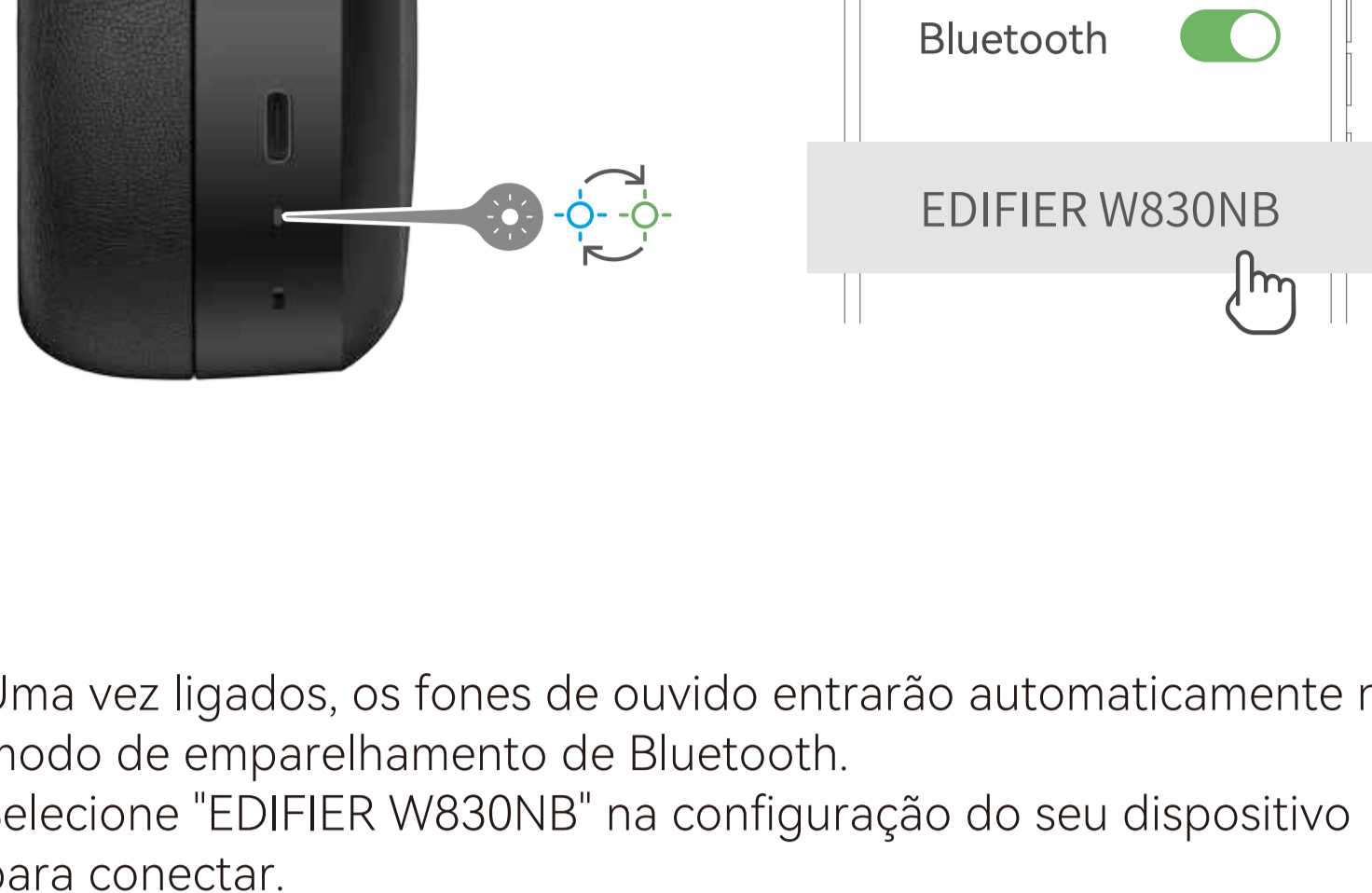
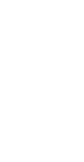
Collegare le cuffie tramite il cavo USB-C. L'ascolto via cavo disattiverà automaticamente la modalità Bluetooth

PT 1. Ligar/Desligar



Mantenha pressionado o botão de energia para ligar/desligar.

2. Primeiro emparelhamento



1. Uma vez ligados, os fones de ouvido entrarão automaticamente no modo de emparelhamento de Bluetooth.

2. Selecione "EDIFIER W830NB" na configuração do seu dispositivo para conectar.

3. Emparelhamento em um novo dispositivo



1. Com o aparelho LIGADO, mantenha pressionado o botão "Bluetooth" por cerca de 3 segundos para entrar no modo de emparelhamento Bluetooth.

2. Selecione "EDIFIER W830NB" na configuração do seu dispositivo para conectar.

Nota: Para uso posterior, os fones de ouvido se conectarão automaticamente ao dispositivo utilizado na última vez.

4. Conexão dupla em dispositivo



1. Emparelhamento do dispositivo A ao fone de ouvido bem-sucedido.

2. Mantenha pressionado o botão "Bluetooth" por 3 segundos para entrar novamente no modo de emparelhamento Bluetooth, em seguida, selecione "EDIFIER W830NB" nas configurações do dispositivo B para conectá-lo.

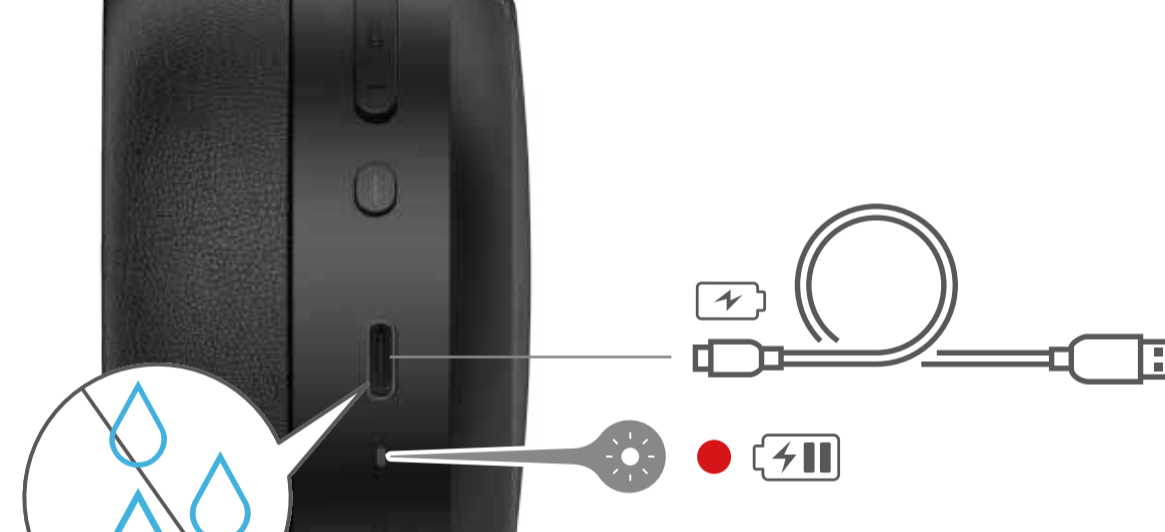
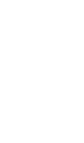
3. Selecione "EDIFIER W830NB" novamente nas configurações do dispositivo A para conectá-lo, isso conclui a dupla conexão de dispositivos.

Nota:

1. A conexão dupla em dispositivo está desabilitada por padrão. Habilite esta função pelo aplicativo.

2. Nas utilizações posteriores, os fones de ouvido irão reconectar-se automaticamente aos dois últimos dispositivos usados pela última vez

5. Carregamento



Entrada: 5 V --- 1 A

Conecte o fone de ouvido a uma fonte de energia pelo cabo USB-C para carregá-lo.

Nota:

1. Certifique-se de que a porta USB esteja completamente seca antes de carregar.

2. Quando estiver carregando com um cabo USB-C, o produto é usado na função de headphones com fio, e as funções de Bluetooth estão indisponíveis.

6. Controles



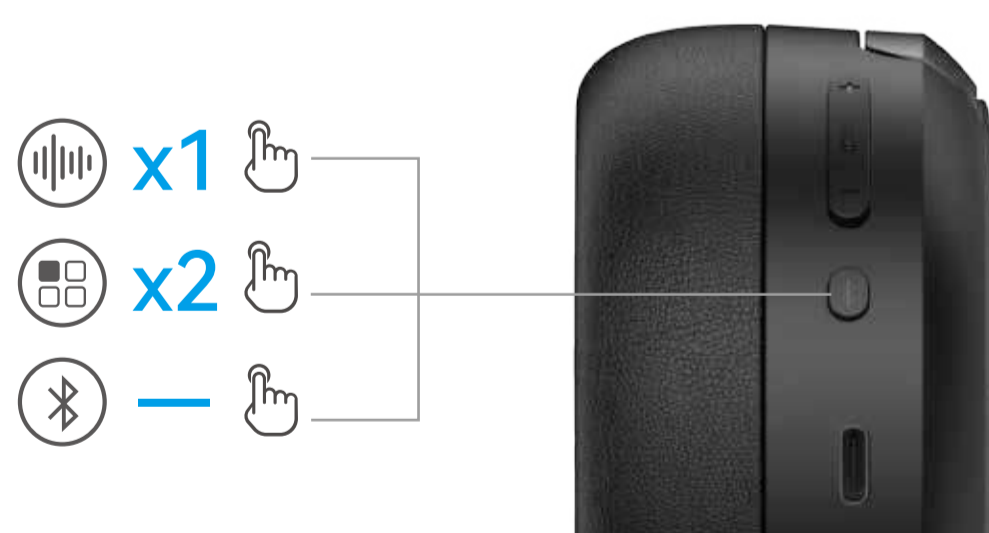
• Chamada



• Música



• Modo



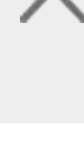
Nota:

1. "x 1" Pressione, "x 2" Pressione duas vezes, "-" Mantenha pressionado;

2. Controle de som padrão: Alto cancelamento de ruído / Som ambiente / Cancelamento de ruído desligado.

3. Faça o download do App EDIFIER ConneX para obter mais configurações de controle personalizáveis.

7. Reiniciar



Com o aparelho ligado, pressione os botões "+" e "-" por 5s para concluir a redefinição, em seguida os headphones entrarão automaticamente no modo de emparelhamento Bluetooth se o procedimento for bem-sucedido.

8. Audição cabeada



Conecte-se aos headphones por meio do cabo USB-C. Ouvir com o cabo conectado irá desativar o modo Bluetooth automaticamente.

JP 1. 電源オン/オフ



電源ボタンを長押しして、製品の電源をオン / オフします。

2. 初回のペアリング



1. 製品の電源を入れると、ヘッドホンは自動的にBluetoothペアリングモードに入ります。

2. Bluetooth機器側のデバイス一覧より「EDIFIER W830NB」を選び、接続します。

3. 新しいデバイスのペアリング

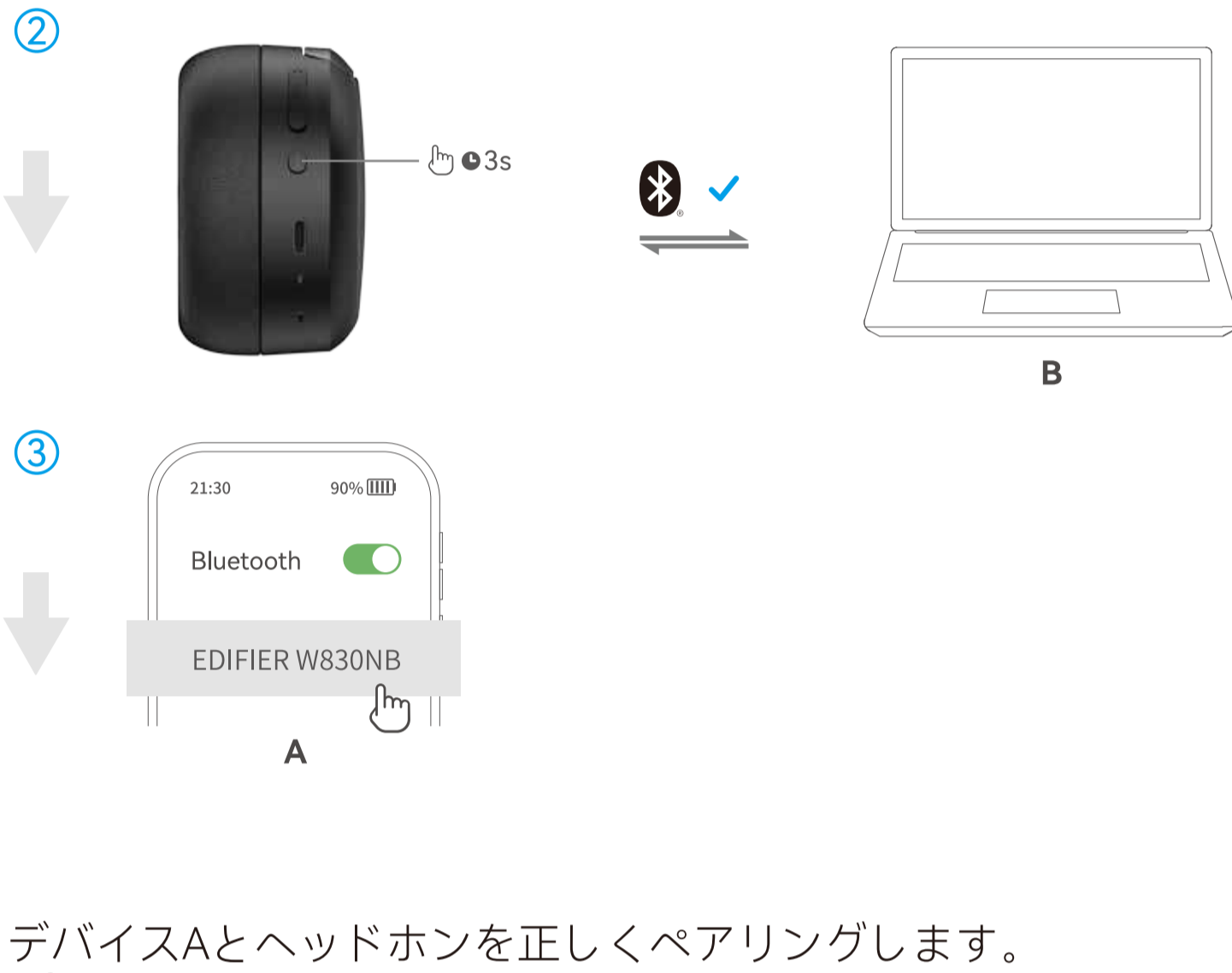


1. オンの状態で「」ボタンを約3秒間長押しすると、Bluetoothペアリングモードに入ります。


2. Bluetooth機器側のデバイス一覧より「EDIFIER W830NB」を選び、接続します。

注：後の使用のために、ヘッドホンは前回使用したデバイスに自動接続します。

4. マルチポイント接続



1. デバイスAとヘッドホンを正しくペアリングします。

2. 「」ボタンを3秒間押し続けてBluetoothペアリングモードに入り、「EDIFIER W830NB」をデバイスBの設定で選び、接続します。

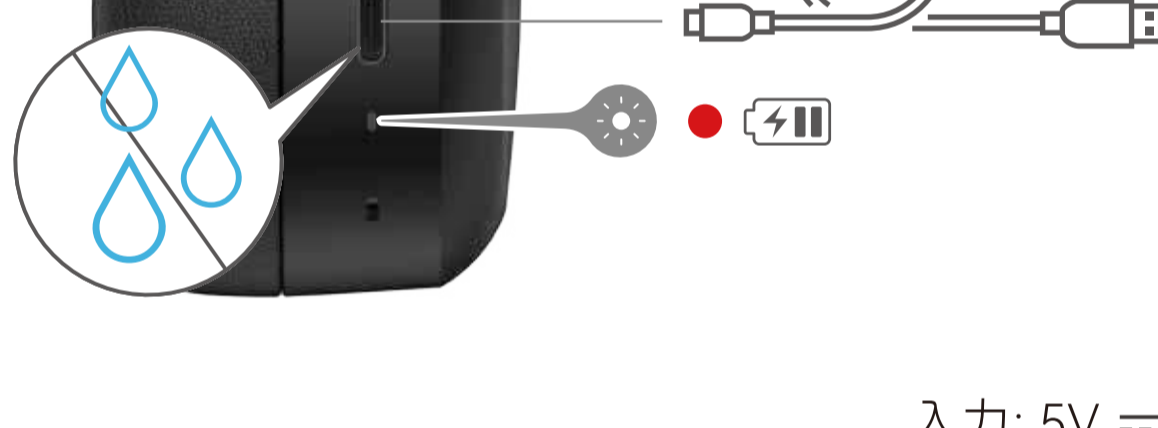
3. デバイスAの設定で再度「EDIFIER W830NB」を選択して接続すると、マルチポイント接続が完了します。

注意：

1. マルチポイント接続はデフォルトで無効になっています。アプリからこの機能を有効にしてください。

2. 次回以降に使用する場合、自動的にヘッドホンは、最後に使用した2つのデバイスに再接続します。

5. 充電



充電するには、USB-Cケーブルを介してヘッドホンを電源に接続します。

注意：

1. 充電を行う前に、USBポートが完全に乾燥した状態であることを確認してください。

2. USB-Cケーブルを用いた充電中、本製品は有線ヘッドホンとして使用され、Bluetooth機能は利用できません。

6. コントロール



● コール



● 音楽



● モード



注：

1. 「x1」押す、「x2」2回押す、「—」長押しする；

2. デフォルトのサウンド・コントロール：高ノイズキャンセリング / 外音取り込み / ノイズキャンセリング機能オフ。

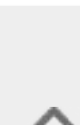
3. EDIFIER ConneXアプリをダウンロードして、よりカスタマイズ設定を行ってください。

7. リセット



オン状態で、「+」と「-」のボタンを5秒間押ししてリセットを完了させます。これが成功すると、ヘッドホンは自動的にBluetoothペアリングモードに入ります。

8. 有線リスニング



USB-Cケーブル経由でヘッドホンに接続してください。有線リスニングでは、Bluetoothモードが自動的に無効になります。